

ColorEdge® CG245W

カラーマネジメント液晶モニター
セットアップガイド

1 パッケージ内容の確認

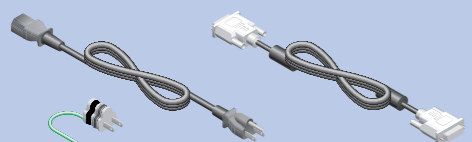
A

- ・使用上の注意
- ・セットアップガイド
- ・ColorNavigator クイックリファレンス
- ・保証書
- ・調整データシート



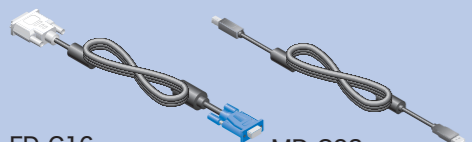
EIZO LCD ユーティリティディスク
(CD-ROM)

B



電源コードおよび二芯アダプタ
※出荷時は電源コードに二芯アダプタが装着されています。

FD-C39
デジタル信号ケーブル



FD-C16
アナログ信号ケーブル

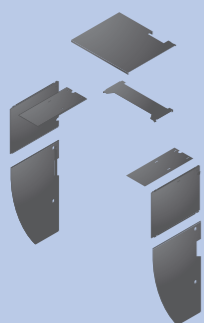
MD-C93
EIZO USB ケーブル

C



クリーニングキット
「ScreenCleaner」

D



遮光フード

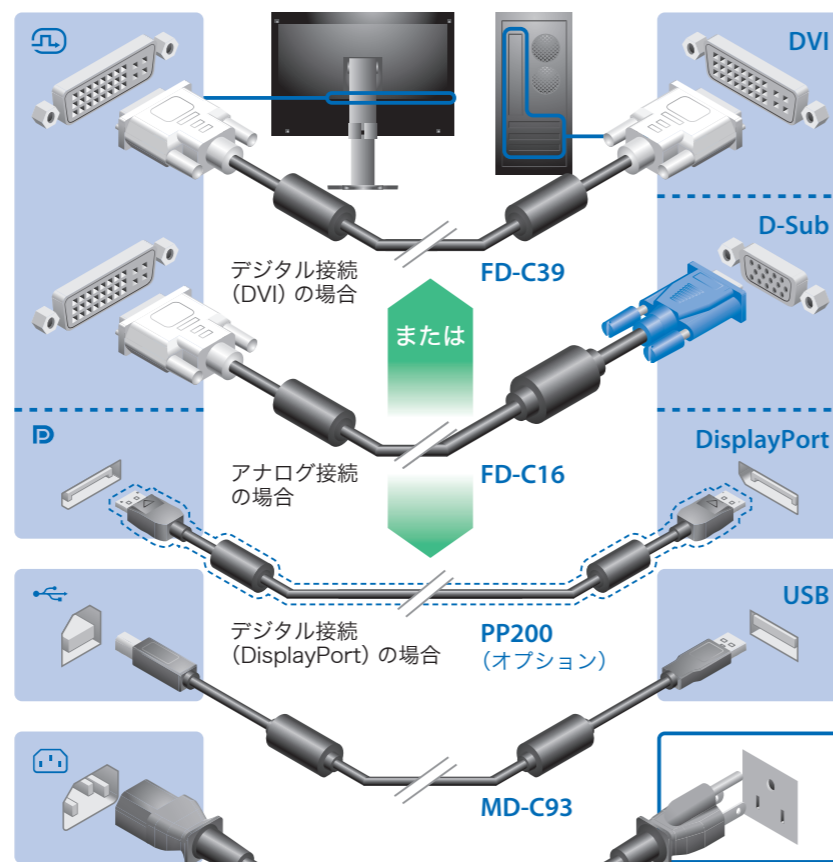
2 接続して画面を表示する



1920 × 1200

推奨解像度

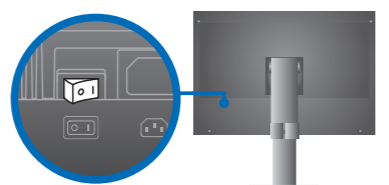
ワイドの信号を表示する場合は、VESA CVT 規格に準拠したグラフィックスボードが必要です。



※電源コンセントが二芯の場合、付属の二芯アダプタを使用し、アースリード（緑）を必ず接地してください。
※USB ケーブルはキャリブレーションをおこなうために必要です。必ず接続してください。

主電源スイッチ

オンになっていることをご確認ください (出荷時オン)。



電源ボタン

使用時にオンにしてください。



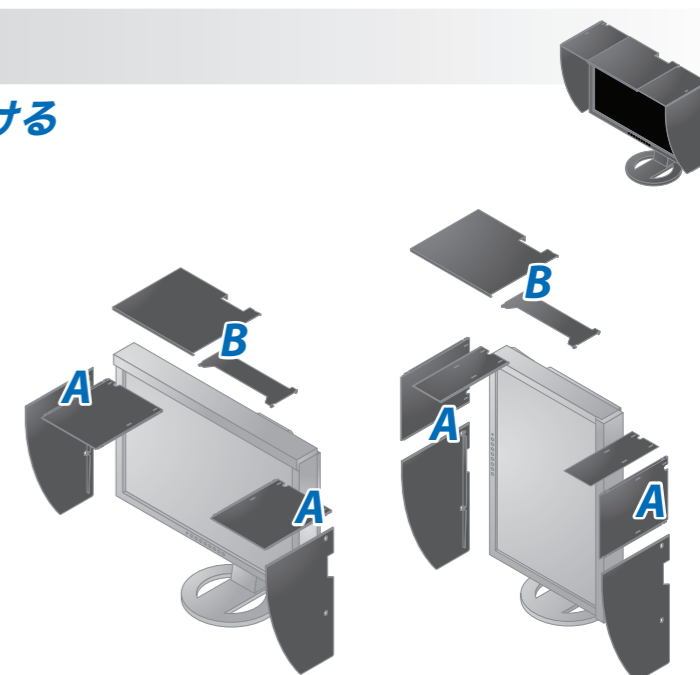
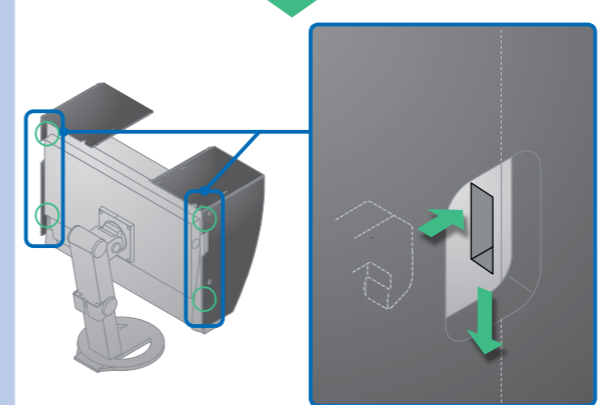
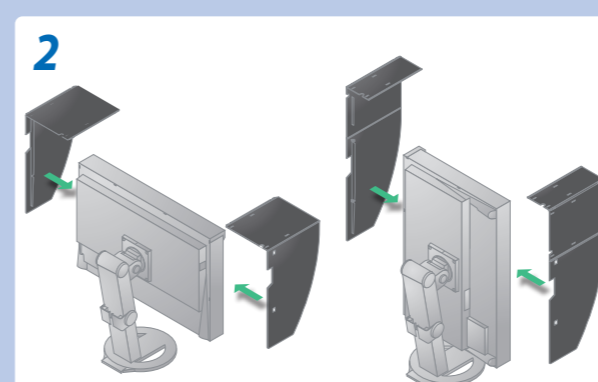
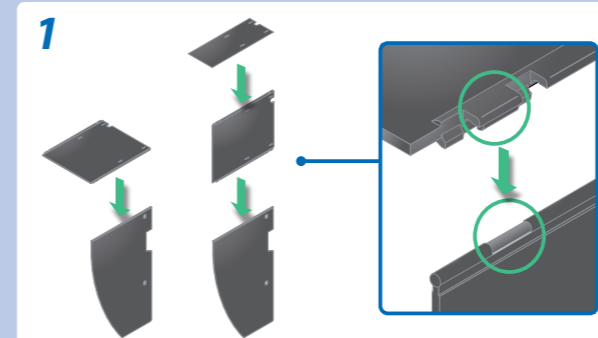
重要

ご使用前には必ず使用上の注意、本セットアップガイドおよび取扱説明書 (CD-ROM 内) をよくお読みになり、正しくお使いください。本セットアップガイドは大切に保管してください。

3 遮光フードをモニターに取り付ける

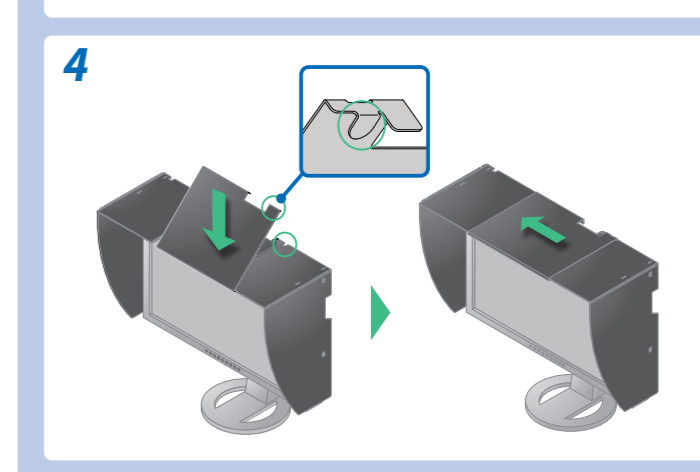
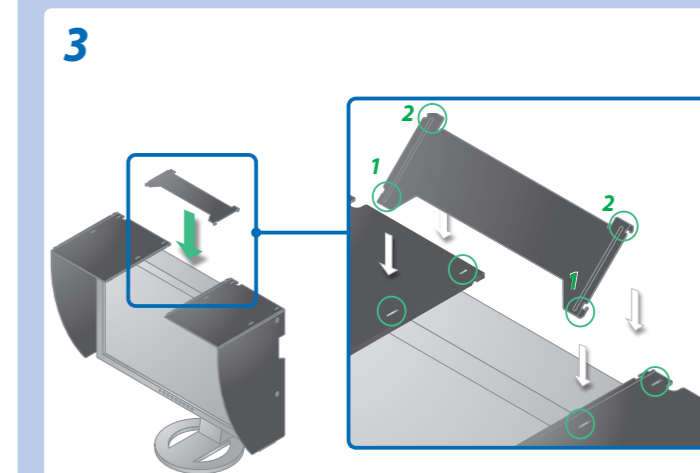
フードの取付と固定

A



開閉カバーの取付

B

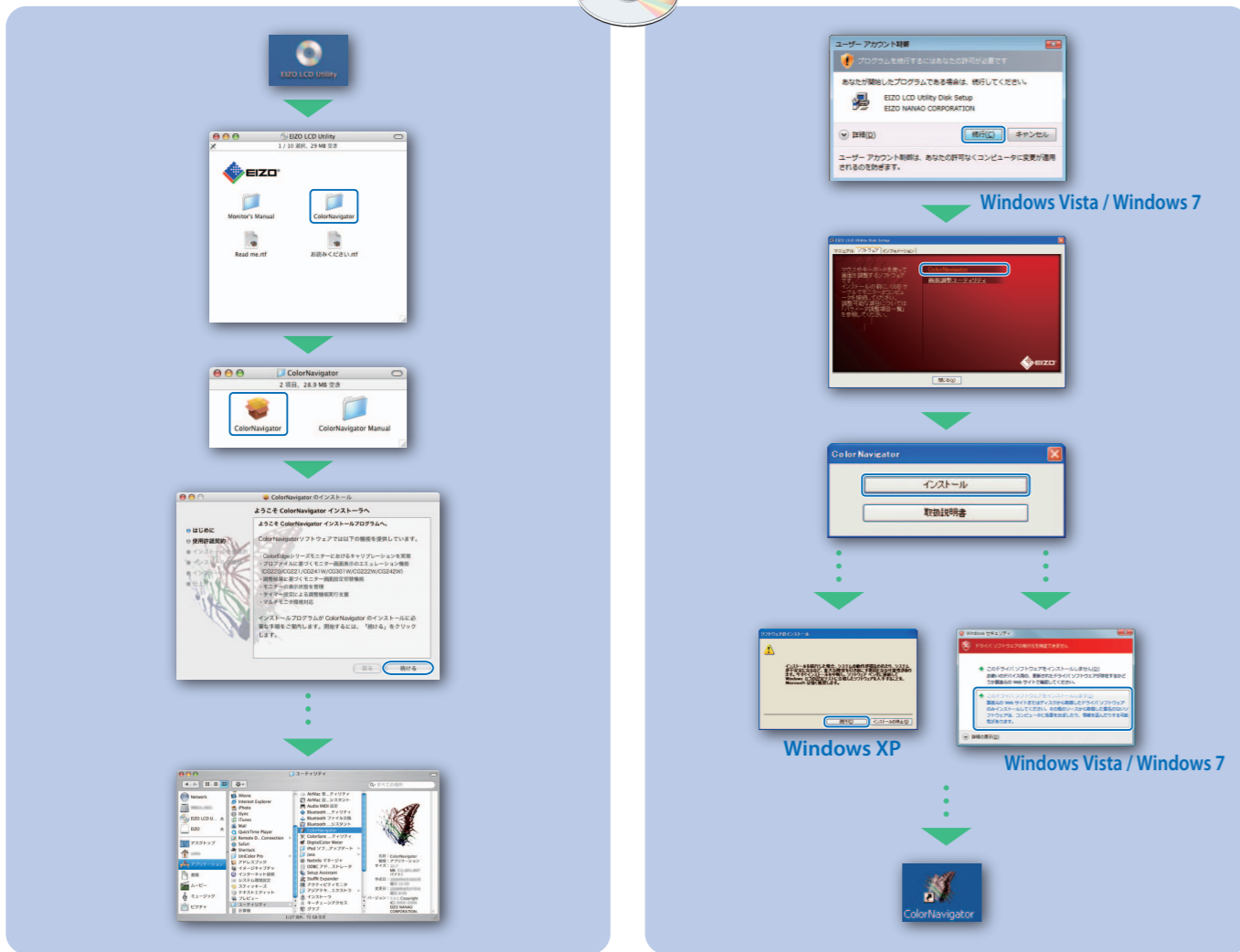


4 ColorNavigatorのインストール



Mac OS X

Windows



SelfCalibration



- ColorNavigator の操作の詳細は、クイックリファレンスおよび ColorNavigator 取扱説明書 (CD-ROM 内) を参照してください。
- SelfCalibration の詳細は、モニターの取扱説明書 (CD-ROM 内) を参照してください。

画面が表示されないときは

症状に対する処置をおこなっても解消されない場合は、販売店またはエイゾーサポートにご連絡ください。

症状	原因と対処方法	
画面が表示されない	電源ランプが点灯しない	<ul style="list-style-type: none"> 電源コードは正しく差し込まれていますか。主電源を切り、数分後にもう一度電源を入れてみてください。 主電源スイッチをオンにしてください。 Ⓞを押してください。
	電源ランプが点灯：青色	<ul style="list-style-type: none"> [ブライトネス]、[コントラスト]、[ゲイン] の各調整値を上げてみてください。
	電源ランプが点灯：橙色	<ul style="list-style-type: none"> Ⓞで入力信号を切り替えてみてください。 マウス、キーボードを操作してみてください。 コンピュータの電源は入っていますか。
メッセージが表示される	信号が入力されていない場合の表示です。 	<ul style="list-style-type: none"> コンピュータによっては電源オン時に信号がすぐに出力されないため、左のような画面が表示されることがあります。 コンピュータの電源は入っていますか。 信号ケーブルは正しく接続されていますか。 Ⓞで入力信号を切り替えてみてください。
	入力されている信号が周波数仕様範囲外であることを示す表示です (範囲外の周波数は赤色で表示されます)。 例： 	<ul style="list-style-type: none"> コンピュータの設定が、本機で表示できる解像度、垂直周波数になっていませんか。取扱説明書「表示解像度」参照 コンピュータを再起動してみてください。 グラフィックスボードのユーティリティなどで、適切な表示モードに変更してください。詳しくはグラフィックスボードの取扱説明書を参照してください。 <p>fD: ドットクロック (デジタル信号入力時のみ表示されます) fH: 水平周波数 fV: 垂直周波数</p>

解像度の設定

モニターをコンピュータに接続したときに適切な解像度で表示されない場合、または解像度を変更したい場合は、次の手順で解像度を変更します。
推奨解像度：1920 ドット × 1200 ライン (60 Hz)

MacOS X	Windows XP	Windows Vista	Windows 7
<ol style="list-style-type: none"> 「アップル」メニューの「システム環境設定」をクリックする。 「ハードウェア」欄の「ディスプレイ」をクリックする。 表示されたダイアログで「ディスプレイ」タブを選択し、「解像度」の欄から変更したい解像度を選択する。 	<ol style="list-style-type: none"> マウスの右ボタンをクリックする。 「プロパティ」をクリックする。 「設定」タブをクリックし、「ディスプレイ」の「画面の解像度」で解像度を選択する。 [OK] ボタンをクリックする。 	<ol style="list-style-type: none"> マウスの右ボタンをクリックする。 「個人設定」をクリックする。 「画面の設定」をクリックする。 「モニタ」タブを選択し、「解像度」の欄から変更したい解像度を選択する。 [OK] ボタンをクリックする。 [はい] ボタンをクリックする。 	<ol style="list-style-type: none"> マウスの右ボタンをクリックする。 「画面の解像度」をクリックする。 「解像度」の欄から変更したい解像度を選択する。 [OK] ボタンをクリックする。

こちらの Web サイトでは、ユーザー登録や、ご購入製品を便利に使う情報をお届けしています。

お問い合わせいただきましたお客様へより充実したサポートをお届けするため、下記アドレスにアクセスし、ユーザー登録をお願いいたします。

<http://www.eizo.co.jp/39>



環境保護のため、再生紙を使用しています。

株式会社ナナオ

〒924-8566 石川県白山市下柏野町153番地

<http://www.eizo.co.jp>

初版 2010年2月 Printed in Japan.

00N0L581A2
(UM-SUGCG245W-JA)