

取扱説明書

LA-010-W-BK

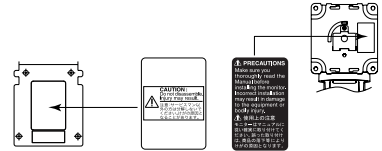
液晶モニター用壁掛けアーム

このたびは当社製品をお買い求めいただきまして誠にありがとうございました。
ご使用前には必ず取扱説明書（本書）をよくお読みになり、正しくお使いください。
この取扱説明書は大切に保管してください。

⚠ 使用上の注意

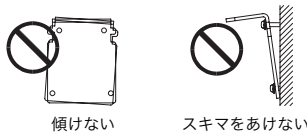
- ご使用になる前には、「使用上の注意」および本体の「警告表示」をよくお読みになり、必ずお守りください。

【本体警告表示位置】



⚠ 警告

- 本製品の取付には専門的な技術が必要です。設置は必ず取付専門業者に依頼してください。お客様による設置はおこなわないでください。
- 本製品は、別シートに記載の EIZO 液晶モニターにのみ取付可能です。それ以外のモニターは取り付けしないでください。モニターの転倒や落下によりけがや故障の原因となります。
- アームやモニターは確実に取り付けてください。取付が不確実な場合、モニターの転倒や落下によりけがや故障の原因となります。
- 下図のような取付はしないでください。モニターの転倒や落下によりけがや故障の原因となります。



- 使用中にアームにゆるみやガタツキが生じた場合にはネジを締め直してください。ゆるんだままで使用しますと、モニターの転倒や落下によりけがや故障の原因となります。
- アームやモニターにぶら下がったり、もたれ掛かったりしないでください。モニターの転倒や落下によりけがや故障の原因となります。
- アームを動かすときは、可動部に指や手をはさみ込まないようにしてください。
- アームを分解したり、改造したりしないでください。けがや故障の原因となります。
- モニターの取付は、二人でおこなってください。モニターの落下によりけがや故障の原因となります。



梱包品の確認

以下のものがすべて入っているか確認してください。万一、不足しているものや破損しているものがある場合は、販売店またはエイゾーサポートにご連絡ください。

- アーム本体
- 壁面取付金具
- プレート金具
- アームカバー 2個
- 取扱説明書（本書）
- シート（取付に使用するネジについて）
- 取付ネジ^{*1}（M4×8 ワッシャー付き、シルバー）4本
- 取付ネジ^{*2}（M4×8 皿ネジ）3本
- モニター取付ネジ 各4本
（取付に使用するネジと対応機種については別紙「取付に使用するネジについて」をご覧ください。）

^{*1}モニターのアーム取付寸法が100mm×100mmの場合、プレート金具を取り付けたモニターをアームを取り付けるためのネジです。

^{*2}アームを取り付けたモニターを壁面取付金具に取り付けるためのネジです。

参考

- 壁面取付金具を壁面に固定するためのネジは付属しておりません。取り付け先の壁面に合わせてあらかじめ準備してください。

取付可能なモニター／壁面

【壁面取付部詳細図】

単位：mm (inch)

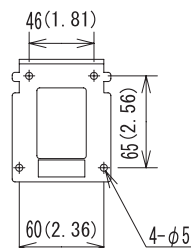
- モニター

許容重量*	6.0kg 以下（対象機種一覧参照）
取付穴	75×75mm/100×100mm

*モニターにケーブル類やオプション品を装着した状態での重量です。

- 壁面

寸法	右図参照
強度	130kg 以上



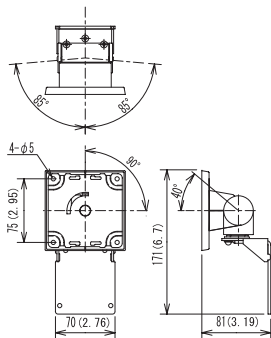
仕様

LA-010-W-BK

外形寸法	100(幅)×171(高さ)×81(奥行) (mm)
重量	0.9kg

■外観寸法

単位：mm (inch)



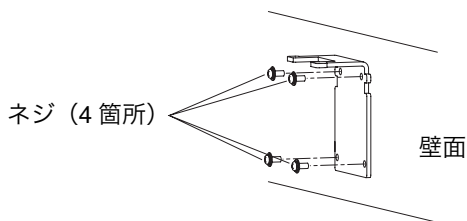
参考

- 外観寸法図に記載の数値は参考値であり、可動範囲は設置条件により若干異なる場合があります。

取付方法

取付に使用するネジについては、別紙「取付に使用するネジについて」を参照して指定のネジを使用してください。

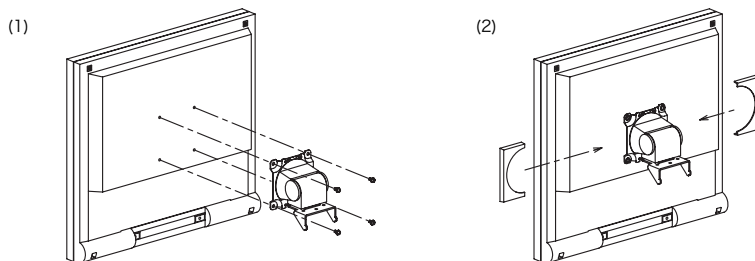
1. 壁面に壁面取付金具を取り付けます。
壁面取付金具の4箇所をネジで固定します。



2. モニターにアーム本体を取り付けます。

<モニターのアーム取付穴寸法が75mm×75mmの場合>

- (1) モニターとアームの取付穴を合わせ、指定のネジで取り付けます (4箇所)。
- (2) アームカバーを取り付けます。

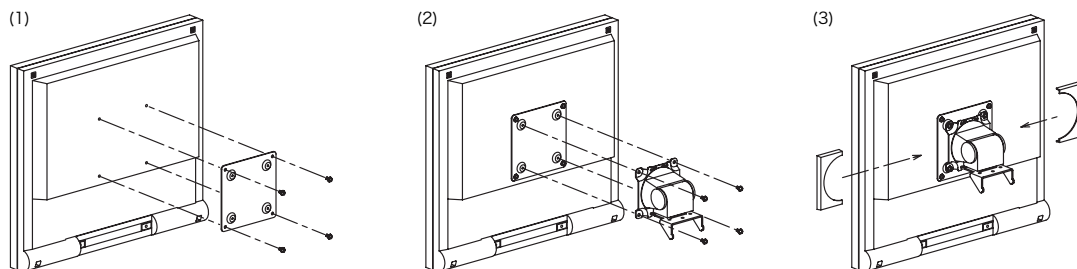


参考

- モニターの角度を少し上向きにすると、アームカバーの取り付けが容易になります。

<モニターのアーム取付穴寸法が100mm×100mmの場合>

- (1) モニターとプレート金具の取付穴を合わせ、指定のネジで取り付けます (4箇所)。
- (2) プレート金具とアームの取付穴を合わせ、ネジ (M4×8 ワッシャー付、シルバー) で取り付けます (4箇所)。
- (3) アームカバーを取り付けます。

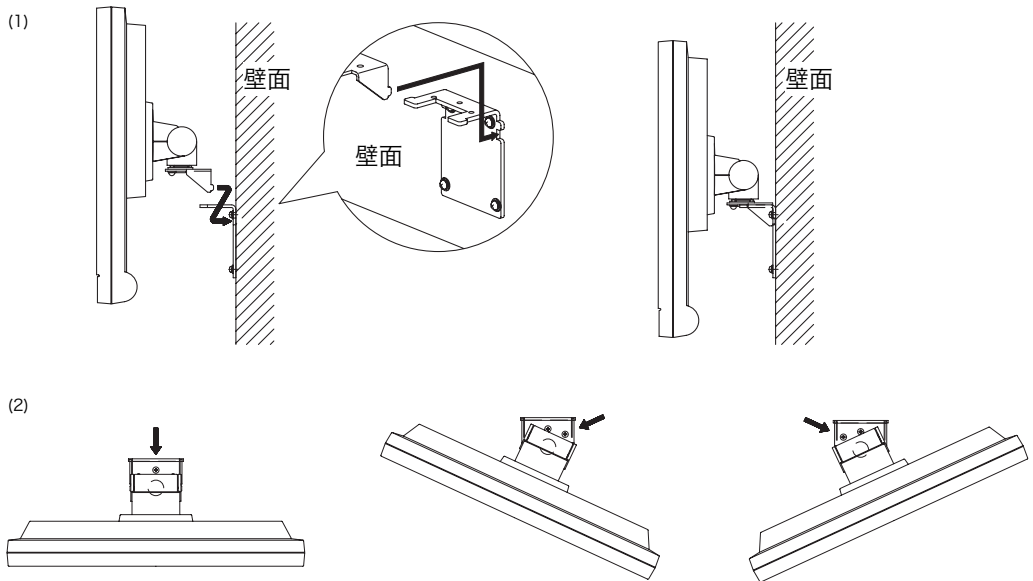


参考

- モニターの角度を少し上向きにすると、アームカバーの取付が容易になります。

3. モニターを壁面に取り付けます。

- (1) アームの金具部分を壁面取付金具にかぶせます。
- (2) 壁面取付金具とモニター取付金具の取り付け穴を合わせ、皿ネジ (M4×8、3箇所) で固定します。はじめに中央のネジを締め、モニターを左右に動かして残りのネジを締めます。



参考

- アームを壁面取付金具に取り付ける際は、アーム本体金具のツメが壁面取付金具の差込穴にしっかりとめ込まれていることを確認して、ネジで固定してください。

保証規定

1. 本製品の取扱説明書、本体添付ラベルなどの注意書に従った使用状態で保証期間内に故障した場合、無料にて故障箇所の修理をさせていただきますので、保証書を添えてお買い上げの販売店またはエイゾーサポートまでお申しつけください。
2. 保証期間内でも次のような場合には、有償修理とさせていただきます。
 - 保証書のご提示がない場合
 - 保証書の所定事項が未記入、または字句が書き換えられている場合
 - 使用上の誤り、または不当な修理や改造による故障及び損傷
 - お買い上げの後の輸送・移動・落下などによる故障及び損傷
 - 火災・地震・水害・落雷・その他の天災地変ならびに公害や異常電圧などの外部要因に起因する故障及び損傷
 - 車両・船舶などに搭載された場合に生じる故障及び損傷
 - 電池の液漏れによる故障及び損傷
 - 液晶パネル、バックライト、プラズマパネルの経年劣化（輝度の変化、色の変化、輝度と色の均一性の変化、焼き付き、欠点の増加など）
 - 外装品（液晶パネル、プラズマパネルの表面を含む）の損傷、変色、劣化
 - 付属品（リモコン、ケーブル、取扱説明書など）の交換
 - 当社指定の消耗品（電池、スイッチ/ボタン/レバー類、回転部など）
 - 技術革新などにより製品に互換性がなくなった場合
3. 保証書は日本国内においてのみ有効です。
This warranty is valid only in Japan.
4. 保証書は再発行いたしませんので紛失しないよう大切に保管してください。
 - * 保証書は、保証書に明示した期間、条件のもとにおいて無償修理をお約束するものです。なお、保証期間経過後の修理についてご不明な場合はお買い上げの販売店またはエイゾーサポートまでお問い合わせください。
 - * 当社では、この製品の補修用部品（製品の機能を維持するために必要な部品）を製造終了後、最低5年間保有しています。補修用部品の最低保有期間が経過した後も、故障箇所によっては修理可能な場合がありますので、エイゾーサポートにご相談ください。

故障/修理に関するお問い合わせ先

最寄りの下記エイゾーサポートにお問い合わせください。

エイゾーサポート仙台

〒984-0015 仙台市若林区御町4-3-9 パイパス斎喜ビル
TEL(022)782-9770 FAX(022)782-9771

エイゾーサポート東京

〒143-0006 東京都大田区平和島6-1-1
東京流通センター 物流ビル B棟4F BW4-1
TEL(03)5767-7726 FAX(03)5767-7727

エイゾーサポート名古屋

〒460-0003 名古屋市中区錦1-6-5 名古屋錦第一生命ビル
TEL(052)232-0151 FAX(052)232-7705

エイゾーサポート北陸

〒924-8566 石川県白山市下柏野町153番地
TEL(076)274-6260 FAX(076)274-2416

エイゾーサポート大阪

〒660-0862 尼崎市開明町2-11 神鋼建設ビル
TEL(06)6414-3770 FAX(06)6414-3771

エイゾーサポート福岡

〒810-0004 福岡市中央区渡辺通3-6-11 福岡フコク生命ビル
TEL(092)762-2170 FAX(092)715-7781

営業時間：月～金 9：30～17：30（祝祭日及び弊社休日を除く）

廃棄およびリサイクルについて

- 本製品は、法人のお客様が使用后産業廃棄物として廃棄される場合、お客様の費用負担でお引取りいたします。詳細については下記までお問合せください。

【エイゾーサポートネットワーク株式会社】

電話での問合せ受付	FAXでの問合せ受付
076-274-7369（専用）	076-274-2416
月曜日～金曜日 （祝祭日及び弊社休日を除く） 9：30～17：30	24時間受付 但し、回答は営業時間帯 （電話受付時間帯と同じ）

- 廃棄およびリサイクルの情報については、弊社のホームページ（<http://www.eizo.co.jp>）もあわせてご覧ください。

保証書

この保証書は所定事項を記入して効力を発するものですから、必ずお買い上げ年月日・販売店・住所・電話番号の記入をご確認ください。

保証期間	お買い上げの日より 1年間	製造番号	(記入または梱包箱側面に添付のラベルを貼付ください。)	
お客様	フリガナ	ご住所〒		
	お名前	TEL ()		
販売店	お買上げ年月日	年	月	日
	住所・店名・TEL・担当者			

EIZO NANA O CORPORATION

153 Shimokashiwano, Hakusan, Ishikawa 924-8566 Japan

EIZO NANA O TECHNOLOGIES INC.

5710 Warland Drive, Cypress, CA 90630, USA

株式会社 ナナオ

〒924-8566 石川県白山市下柏野町153番地

<http://www.eizo.com/>

Copyright© 2003-2005 EIZO NANA O CORPORATION All rights reserved.

2nd Edition-August, 2005

Printed in Japan.

This document is printed on recycled chlorine free paper.

05C21483BL
(LA-010-W-BK)