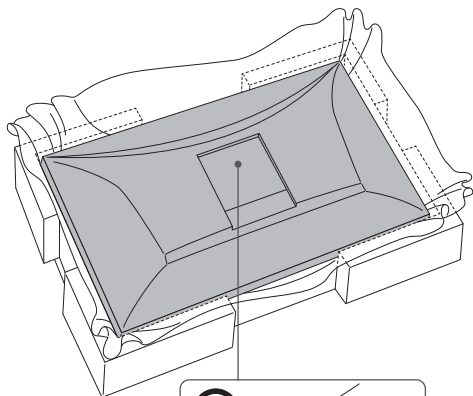


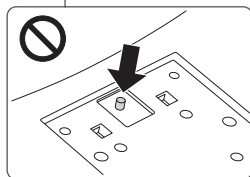
組み立て説明書

(スタンドありの製品を購入されたお客様へ)

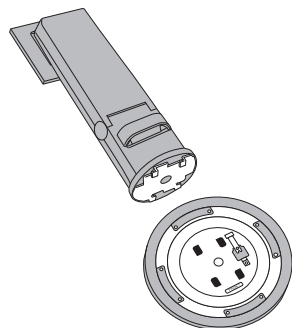
1



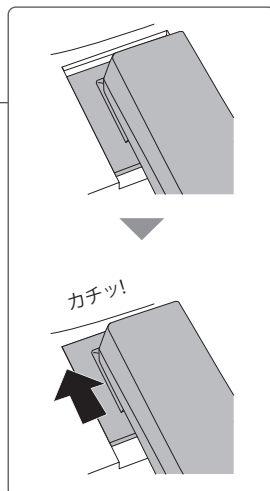
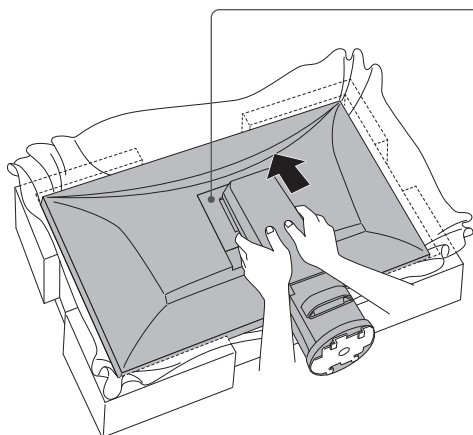
梱包箱から梱包材ごと
モニターを取り出します。



突起部を押し込ま
ないでください。



2

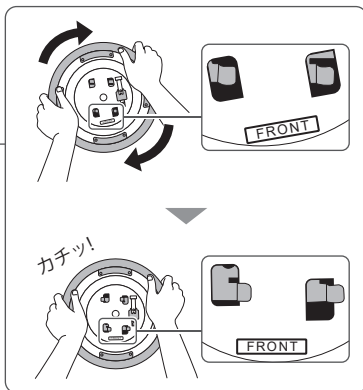
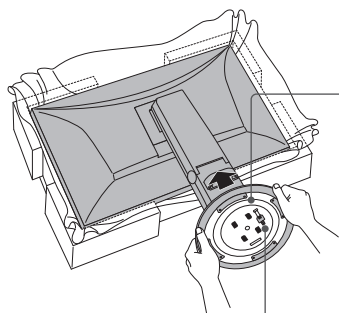


「カチッ」と音がるまで、
支柱を奥にスライドします。

組み立て説明書 (つづき)

(スタンドありの製品を購入されたお客様へ)

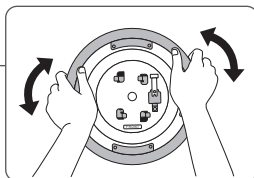
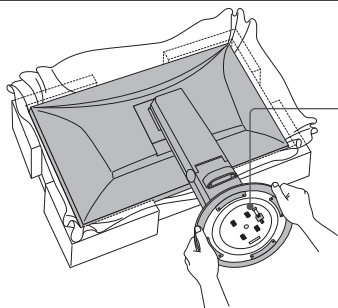
3



スタンドベースの
向きと表裏に注意し、
スタンドの支柱に
取り付けます。

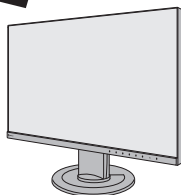
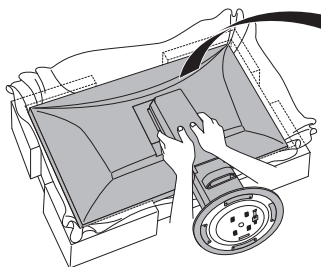


4



スタンドがロック
されていることを
確認します。

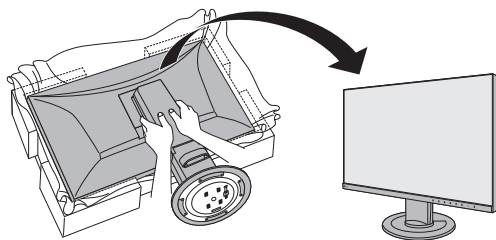
5



両手でスタンドの
支柱を持って、
モニターを起こします。

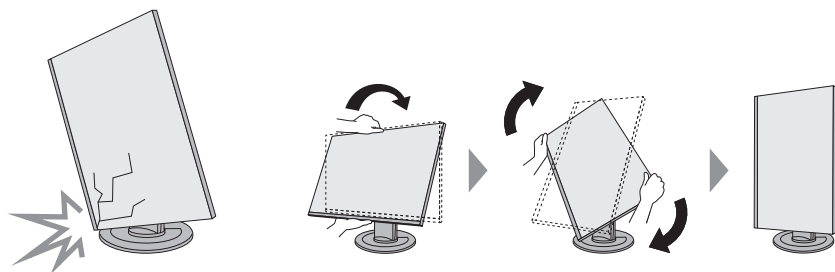
⚠ 注意

スタンド取り付け後にモニターを梱包材から取り出すときは、両手でスタンドの支柱を持ってください。その際、画面を手で強く押さえつけないようにご注意ください。



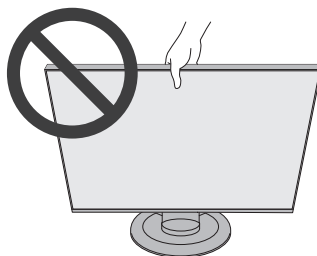
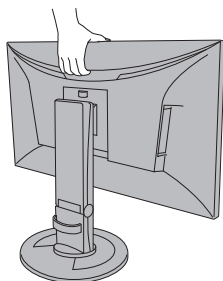
スタンドなしの製品をご購入の場合、モニターを梱包箱から取り出すときは、モニターの側面を持ってください。その際、画面を手で強く押さえつけないようにご注意ください。

スタンド使用時にモニターを回転させるときは、モニターの角が机にぶつからないように注意してください。



注意（つづき）

スタンド使用時にモニターを動かしたり、運搬したりするときは、ハンドル（背面の凹み）に指をかけて持ち上げてください。画面を手で掴まないように注意して、ゆっくりと置いてください。



製品のクリーニングや消毒は、製品の劣化や破損につながる可能性があるため、当社Webサイトの注意点をご確認ください。

確認方法：www.eizo.co.jpにアクセスし、サイト内検索ボックスに「消毒」と入力して検索