



写真を楽しむみなさまへ



QUICK COLOR MATCH

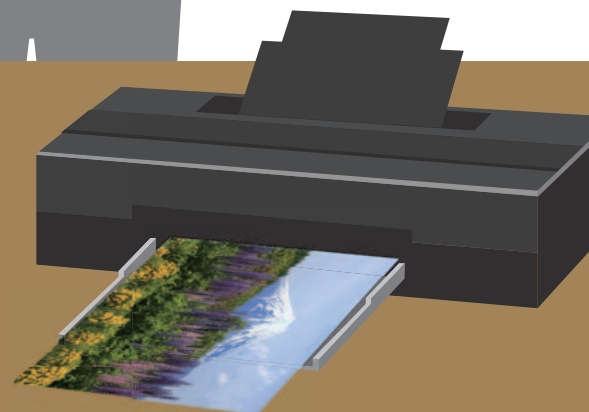
クイックカラーマッチ

かんたん

か

写 真 プ リ ン ト
ガ イ ド ブ ッ ク

早速、始めよう!



写真プリントの楽しみ方はさまざま



お気に入りの一枚で、
年賀状やポストカードを作る



写真コンテストに応募する



フォトブックを作って友人や家族と共有する

写真プリントとの色合わせに 適したモニターを使っていないと...



せっかく手間をかけて
レタッチしたのに
イメージと違う色になる



思い通りの色でプリントできなくて
何度も刷り直し、時間が無駄になる

かんたん操作で色合わせできると、
写真プリントは **もっと**楽しくなる!



モニターで表示した写真データ

=



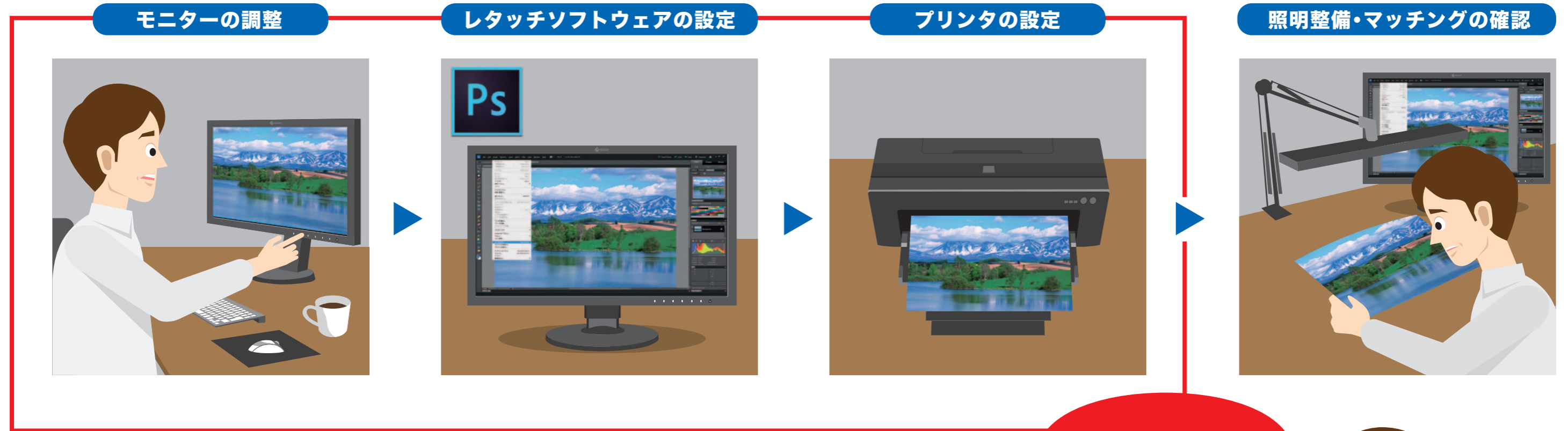
インクジェットプリンタでプリントした写真

- ✓ 刷り直しが減り、無駄な手間・時間を短縮できる
- ✓ 表示を信頼して、ストレスなくレタッチ作業に取り組める

この冊子では、簡単な操作で色合わせを行うために、機材選びのポイントや、操作の手順、色合わせのコツなどをわかりやすくご紹介していきます。



一般的な色合わせの手順



細かな設定は面倒。

モニターの表示調整だけでなく、レタッチソフトウェアやプリンタのカラー設定もそれぞれ行う必要があり、ひとつでも間違えると正しい色でプリントできないので、難しく感じてしまいがちです。

このステップを一括で！

そこで

モニター、レタッチソフトウェア、プリンタを色合わせに適した状態に自動で設定できるおすすめソフトウェア

QUICK COLOR MATCH

クイックカラーマッチ

をご紹介します！

詳しくは次ページへ

EIZOの写真プリント色合わせソフトウェア QUICK COLOR MATCH

クイックカラーマッチ



Quick Color Match は、写真を楽しむ皆様のために簡単な手順でモニター画面と写真プリントの色合わせを実現したEIZOオリジナルの無償ソフトウェアです。

〈Adobe®、キヤノン、エプソン 開発協力〉

間違えやすい設定を自動で行うため、色合わせにかかる手間や時間をぐっと短縮します。

- モニターの調整 自動で設定
- レタッチソフトウェアの設定
- プリンタの設定



手順のご紹介

1 対応機材を準備する

・初回だけ必要な作業です。

カラーマネージメントモニター



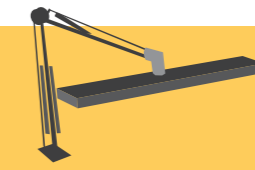
P7~P8へ

パソコン プリンタ
プリント用紙 表示レタッチソフトウェア



P9~P10へ

照明



P11~P12へ

2 モニターを接続し、ソフトウェアをインストールする

・初回だけ必要な作業です。

プリンタドライバのインストール

P13~P14へ

プリント補助ソフトウェア(プリントプラグイン)、
Quick Color Match のインストール



P15~P16へ

3 Quick Color Matchでかんたん色合わせ

Quick Color Match の操作方法

Let's try

P17~P18へ

色合わせ
完了

一発で簡単にモニター画面とプリントの色が合う!

画面の表示を信頼してレタッチ、プリント。作品づくりを存分に楽しめます。

対応機材を準備する

モニター画面と写真プリントの色を合わせるためには、まず適した機材を選ぶことが重要です。P7~12を確認して、Quick Color Matchを使うために必要な機材を準備しましょう。

カラーマネージメントモニター



この機種がいちばんオススメ!

ColorEdge CS2420 24.1型

1920×1200解像度の24.1型
A3プリント+ツールパレットがラクラク収まる

ColorEdge CS2730 27.0型

2560×1440解像度の27.0型
A3ノビ+ツールパレットを実寸表示できる

Quick Color Matchのディスクを付属
購入後すぐにモニター画面と写真プリントの
色合わせを始められる

ColorEdge CS2420/CS2730なら、
次ページのポイントをすべて満たします

- ポイント1 正しい色域で表示:○
Adobe® RGBカバー率99%で、
Adobe® RGB/sRGB、どちらの色管理でも正確表示
- ポイント2 滑らかな階調:○
- ポイント3 表示ムラのなさ:○

その他、対応モニター

23.0型

CS230

24.1型

CX241 CG2420 CG247

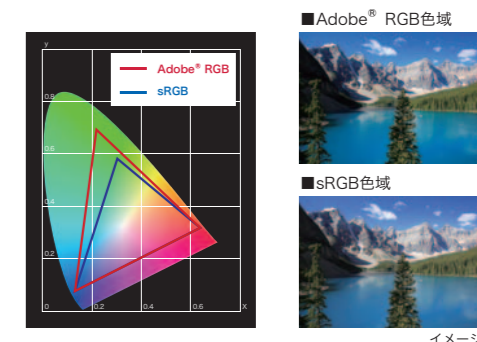
27.0型

CS270 CX271 CG2730 CG277

モニター選びのポイント

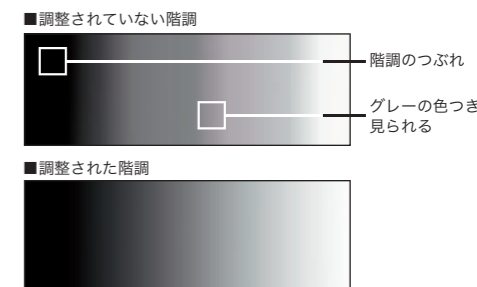
1 正しい色域で表示できる

お使いのデジタルカメラに合わせて、sRGB色域もしくはAdobe® RGB色域を正確に再現できるモニターを選びましょう。



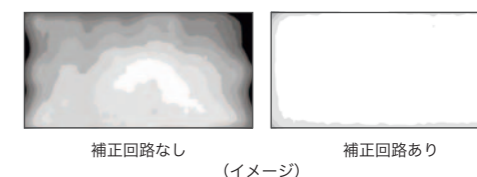
2 滑らかな階調を表示できる

写真データの持つ濃淡や奥行き感を正しく表示するためには、グラデーションに色つきや色とびのない、階調表現に優れたモニターが必要です。



3 画面に明るさや色のムラがない

あらかじめ、画面の隅々までムラのない均一な表示になるよう調整されているモニターが適しています。また、使い続けても経年変化の少ないモニターであれば、なお安心です。



マメ知識💡 モニター購入の前に!

お手持ちのパソコンが
ColorEdgeモニターと接続できることを確認しましょう。



1 パソコンの出力端子の形状を確認

モニター一体型パソコンの場合は、外部出力端子があることを確認します。ご購入予定のモニターにどのような形状のケーブルが付属しているか確認します。もし、パソコン側の出力端子がThunderbolt 3 / USB Type-Cなど、付属ケーブルと形状が合わない場合は、別途変換アダプタや変換ケーブルが必要です。

■ノートパソコンの出力端子の例



■代表的なパソコン側の出力端子



2 外部出力時の最大解像度を確認

パソコンの取扱説明書で確認し、出力に適した解像度のモニターを選びましょう。

対応機材を準備する

Quick Color Matchでかんたん色合わせをするためには、下記の対応機材の準備が必要です。

パソコン

- Windows Windows 10/8.1/7
- Mac macOS High Sierra (10.13)/macOS Sierra (10.12)/OS X El Capitan (10.11)

プリンタ

キヤノン



PIXUS PRO-10S

A3ノビ対応、卓越した質感表現を追求できる
10色搭載顔料インクモデル

その他、キヤノン対応プリンタ

PIXUS PRO-1 PIXUS PRO-100S
PIXUS PRO-10 imagePROGRAF PRO-1000
PIXUS PRO-100

エプソン



SC-PX5V II

Epson UltraChrome K3インク搭載
プロも納得の本格派顔料モデル

その他、エプソン対応プリンタ

SC-PX3V EP-10VA
PX-5V EP-978A3
PX-7V* EP-30VA
SC-PX7V II* EP-50V

※ブルーインクでのプリントアウトには対応していません。
マットブラックインクを使用してください。

表示レタッチソフトウェア

一発で色合わせ！いちばんオススメ



Adobe® Photoshop®
CC/CS6

その他、対応レタッチソフトウェア

キヤノン ■Adobe® Photoshop® Lightroom®
 ■Adobe® Photoshop Elements®
プリンタの場合 ■Canon Digital Photo Professional

エプソン ■Adobe Photoshop Lightroom
 ■Adobe Photoshop Elements
プリンタの場合 ■Nikon ViewNX-i
 ■SILKYPIX

・これらのレタッチソフトウェアでは
プリント補助ソフトウェア(プリントプラグイン)上の表示と色が合います。
・レタッチソフトウェアの対応バージョンは、
プリント補助ソフトウェアのダウンロードページからご確認ください。

プリント用紙

キヤノン純正用紙

キヤノン写真用紙・光沢プロ[プラチナグレード]
キヤノン写真用紙・光沢ゴールド
キヤノン写真用紙・微粒面光沢 ラスター
キヤノン写真用紙・絹目調
キヤノン写真用紙・プレミアムマット
マットフォトペーパー

エプソン純正用紙

写真用紙クリスピー<高光沢>
写真用紙<光沢>
写真用紙<絹目調>
フォトマット紙/顔料専用
フォトマット紙
Velvet Fine Art Paper
UltraSmooth Fine Art Paper

イルフォード

ゴールドファイバーシルク
ゴールドファイバークロス
スムーズコットンラグ
テクスチャードコットンラグ
スムーズパール
スムーズクロス

ピクトリコ

GEKKO ブルー・ラベル
ピクトリコプロ・ホワイトフィルム
ピクトリコプロ・フォトペーパー
ピクトリコプロ・セミグロスペーパー
ピクトリコプロ・コットンペーパー
ピクトリコプロ・ソフトグロスペーパー
ピクトリコプロ・デザインペーパープラス

Hahnemühle

FineArt Baryta
Photo Rag Baryta
Photo Rag
Photo Rag Bright White
Photo Rag Ultra Smooth
German Etching
Photo Luster
Photo Matt Fibre

SIHL

Metallic Pearl High Gloss Photo Paper 290
High Gloss Photo Paper 330
Lustre Photo Paper 300
Lustre Photo Paper Duo 330
Satin Baryta Paper 295
Smooth Matt Cotton Paper 320
Textured Matt Cotton Paper 320

Tecco

PM230 Matt
PL285 Luster
PUW285 Glossy Ultra White
PFR220 DUO FineArt Rag
GB330 Gallery Board
BT270 Baryt
BTM275 Baryt Matt

■ プリンタ機種によってQuick Color Matchに対応した用紙が異なります。用紙ご購入の前にこちらで確認ください。
www.eizo.co.jp/i/qcm-paper/

■ キヤノン、エプソン純正以外の用紙の追加方法は、EIZO WebサイトのQuick Color Matchの
取扱説明書「2-10 用紙の追加と削除」をご確認ください。 www.eizo.co.jp/i/qcm_manual/

マメ知識

カラーマネージメント対応のプリンタを おすすめする理由

モニター画面と写真プリントを色合わせするためには、
カラーマネージメントに対応した高品位のプリンタを
おすすめします。その理由は以下のとおりです。

■ Adobe® RGBやsRGB画像をできるだけ忠実に印刷できる

一般的なプリンタが印刷できる色域に比べ、デジタル一眼レフカメラ
やColorEdgeでサポートするAdobe® RGBの色域は広く、画面上で
鮮やかな画像を表示できても実際にプリントすると、右図青色の
部分の色が再現できず、色合わせが難しい場合があります。高品位
なプリンタを使用することで、その色再現域は格段に向上し、より
画面と近いプリント結果を得られやすくなります。

■ さらに、顔料プリンタであれば印刷直後から インクが安定しやすく、発色の変化が小さい

顔料インクを採用した高品位プリンタは高い色安定性と速乾性があり、
色の確認がしやすくなります。



Yxy色度図での比較

対応機材を準備する

正しく色を確認するためには、印刷の基準色温度5000Kの高演色照明に環境光を整えることがとても重要です。

照明

室内照明を高演色照明に変更できない場合は、簡単に導入できるデスクライトを活用しましょう。EIZOでは色合わせに適したデスクライトを用意しています。



EIZOアクセサリ ■ LEDスタンド Z-80PRO2-EIZO

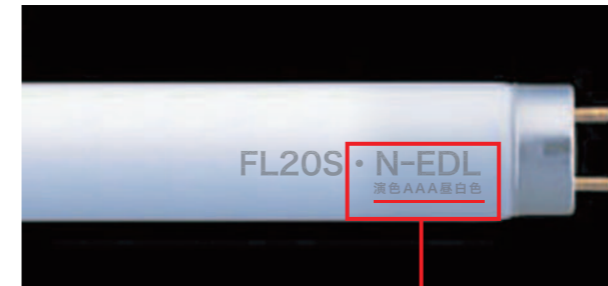
5000Kの高演色LEDを
装備した先進のスタンド

理想の環境



室内照明の選び方

色合わせに適した環境にするためには、部屋の照明は「昼白色」の高演色照明が適しています。



■ 蛍光管の場合

ここに次の表記がある照明をおすすめします。
(この部分は光の色および演色性能を表します。)

・ N-EDL …… 演色AAA昼白色 (Ra*値：90~99)

※照明器具によっては記載されていない場合があります。

■ プリントとの色合わせに適した蛍光管のリストを
EIZO Webサイトに公開しています。
www.eizo.co.jp/i/color_matching/environment/

実は大切！

モニター遮光フードで 映り込みを防ぐ

モニター画面とプリントの色を見比べるとき、照明の反射や映り込みによって、モニター画面の色味が変化してしまうことがあります。

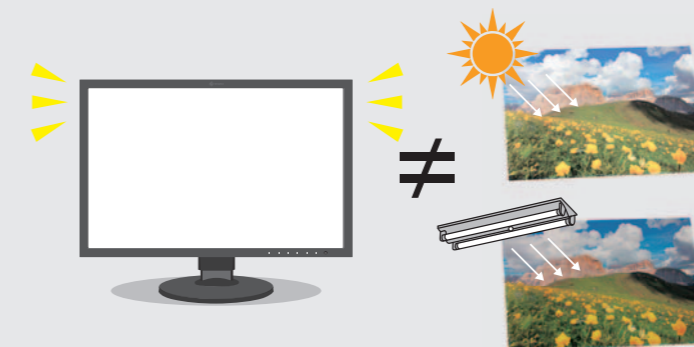
正しい色でプリントとのマッチングを確認するために、モニター遮光フードを活用しましょう。外光の映り込みや反射を効果的に抑えられるため、常に快適な環境で色を確認できます。

EIZOアクセサリ ■ 遮光フード



マ×知識

夜に室内の照明でモニター画面と写真プリントの色が合っても、日中に外光のもとで見ると合っていないように見えるのはなぜ？



プリントアウトした写真は、周りの光を反射して光が人間の目に入ることで、画像として認識されます。そのため、昼間の外光で見ると夜間室内照明で見るとは光の色の違いによってプリントの色は異なって見えます。

モニターは環境光を反射するのではなく、それ自体が光を発していますので、環境光が変わっても発色はほとんど変わらず、プリントと比較すると双方の色の関係が違ってきてしまいます。

ソフトウェアをインストールする

1 モニターの接続

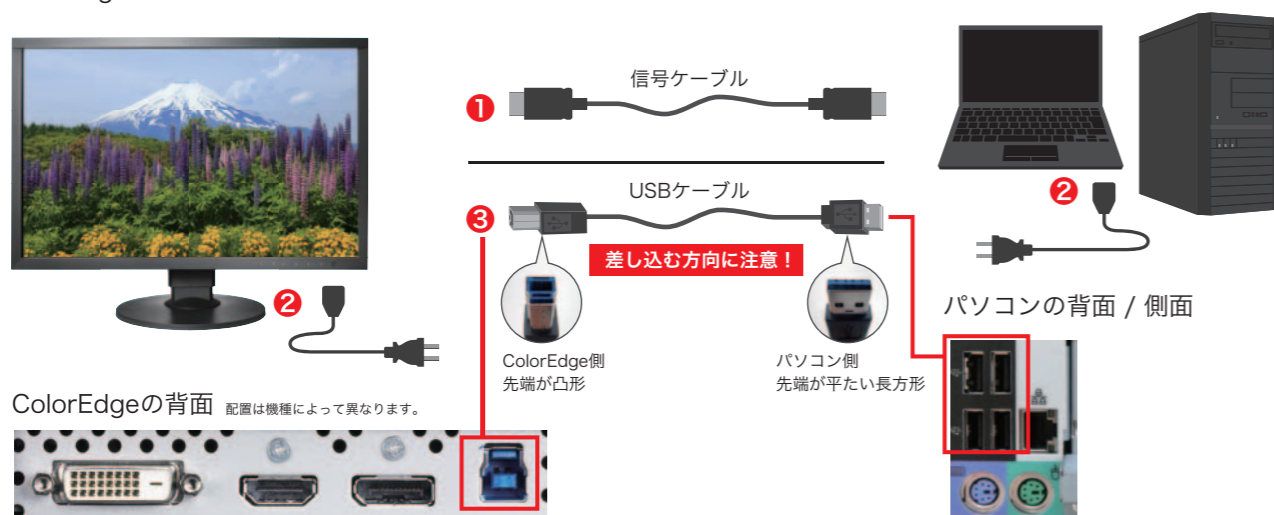
正しく接続できているか確認しましょう。

セットアップガイドを参照して、

- 1 信号ケーブルでColorEdgeとパソコンを接続し、
- 2 モニター・パソコンのそれぞれの電源コードを接続します。
電源を入れて画面が表示できることを確認し、
- 3 ColorEdgeとパソコンをUSBケーブルで接続。

! ノートパソコンとの接続など、ColorEdgeを他のモニターと使用する場合は、ミラーリング設定を解除しておく必要があります。

解除方法についてはEIZO Webサイトでご確認ください。
www.eizo.co.jp/i/dualmonitor/

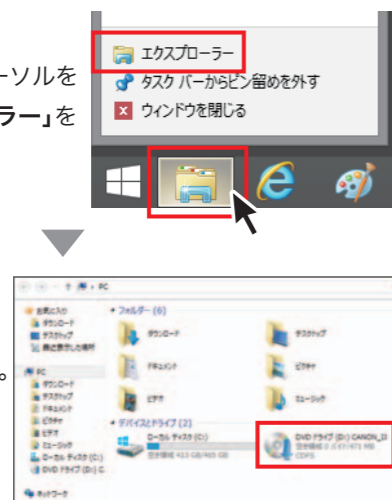


2 プリンタドライバのインストール

Windowsの場合

プリンタに付属の「ユーティリティディスク」をパソコンのDVDドライブに挿入します。

画面の左端のフォルダアイコンにカーソルを合わせ、「エクスプローラー」をクリックします。

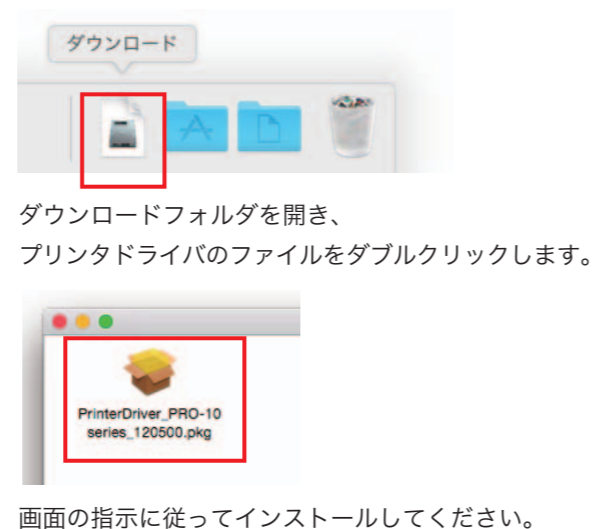


立ち上がった画面で「DVDドライブ」をダブルクリックします。

次のページの手順に従ってインストールしてください。

Macの場合

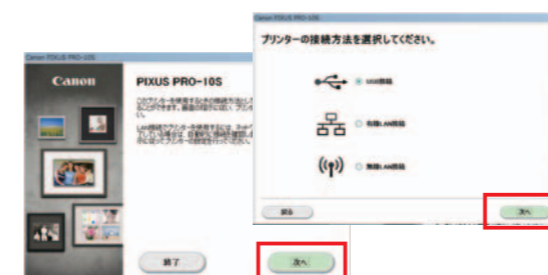
P14上部に記載のキヤノン/エプソンのWebサイトから、対応する「プリンタドライバ」をダウンロードします。



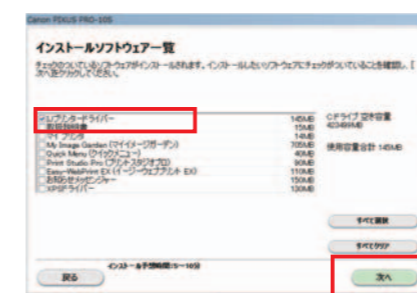
! プリンタドライバはキヤノン/エプソンのWebサイトから最新バージョンをダウンロードし、インストールすることもできます。インターネット環境をお持ちであればこちらをご使用ください。

キヤノン cweb.canon.jp/e-support/software/
エプソン www.epson.jp/support/download/

キヤノン プリンタをお使いの方はこちら



ウィンドウが立ち上がるので、画面の指示に従い、「次へ」をクリックしていきます。プリンタの接続方法(ネットワークもしくはUSB)を選択して「OK」をクリックします。



インストールするソフトウェアを選ぶ画面で、「I」プリンタードライバ」にチェックを入れて、「次へ」をクリックします。



その後表示される画面には全て、「はい」「次へ」をクリックします。

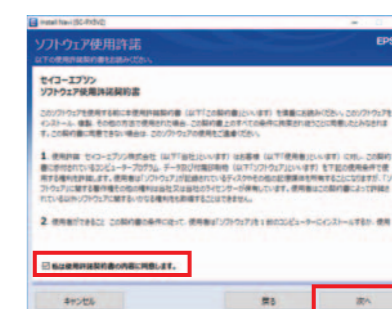


インストール完了です。「終了」をクリックします。

エプソン プリンタをお使いの方はこちら



「必須ソフトウェアのインストールと接続設定」をクリックします。



使用許諾契約書を確認の上、

「私は使用許諾契約書の内容に同意します。」をチェックして「次へ」をクリックします。



「プリンタのセットアップ」を選択して「次へ」をクリックし、次の画面で「はい」をクリックします。



プリンタの接続方法(無線LAN、有線LAN またはUSB)を選択して「次へ」をクリックします。
インストール完了です。「終了」をクリックします。

ソフトウェアをインストールする

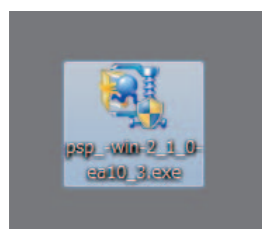
動画でわかる Quick Color Match

Quick Color Matchのインストール、使い方を動画で学べるコンテンツもご用意しています。
www.eizo.co.jp/i/qcm_howtouse/

3 プリント補助ソフトウェア (プリントプラグイン) のインストール

キヤノン プリンタをお使いの方はこちら

「Print Studio Pro」の最新バージョンを
 こちらからダウンロードしてください。
www.eizo.co.jp/i/printer_plugin/



ダウンロードした「psp_-win-XXX.exe」を
 ダブルクリックします。



次のウィンドウが表示されてから数回「次へ」「はい」を
 クリックして進みます。



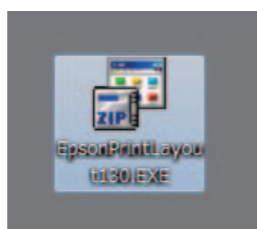
最後にインストール先の確認画面が表示されるので、
 「次へ」をクリックします。



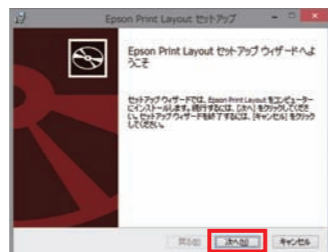
完了画面が表示されたら「完了」をクリックします。

エプソン プリンタをお使いの方はこちら

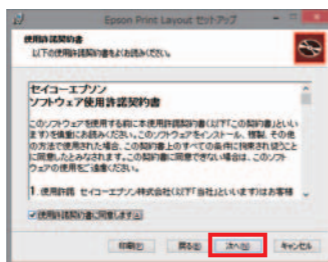
「Epson Print Layout」の最新バージョンを
 こちらからダウンロードしてください。
www.eizo.co.jp/i/printer_plugin/



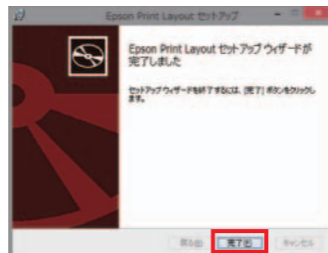
ダウンロードした「EpsonPrintLayoutXXX.EXE」を
 ダブルクリックします。



セットアップのウィンドウが表示されるので
 「次へ」をクリックします。



使用許諾契約書を確認の上、「使用許諾契約書に同意します」
 にチェックを入れて「次へ」をクリックします。



完了画面が表示されたら「完了」をクリックします。

4 Quick Color Match のインストール

ColorEdge CS2420/CS2730をお使いの方は、
 製品に付属の「Quick Color Matchディスク」を
 パソコンのDVDドライブに挿入します。



⚠ インターネット環境をお持ちの方は、EIZO Webサイトから最新バージョンをダウンロードしてください。
www.eizo.co.jp/i/download/qcm/

Windowsの場合

1 ユーザーアカウント制御の
画面で「はい」をクリックし
ます。

2 セットアップ画面が表示
されるので「次へ」を
クリックします。

3 契約書を確認の上、
「同意する」を選択してから
「次へ」をクリックします。

Macの場合

「QuickColorMatch.pkg」の
アイコンをダブルクリックします。
画面の指示に従って
インストールしてください。

4 インストール先を確認し、
「次へ」をクリックします。
次の画面でもそのまま
「次へ」をクリックします。

5 最後に「インストール」を
クリックします。

6 「完了」をクリックして、
インストール完了です。

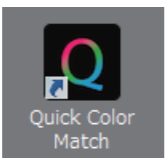
Quick Color Matchでかんたん色合わせ

Photoshop CC/CS6 をお使いの方の
色合わせからプリントまでのQuick Color Match操作手順をご紹介します。

Windowsの場合

1

デスクトップのショートカット
アイコンをダブルクリックします。



2



Quick Color Matchの画面が表示されます。
使用するプリンタが選択されていることを
確認します。

3



Quick Color Matchがサポートする用紙の中から、
プリントする用紙を選択します。

--- 高演色照明をお使いの方は ---
⚙️ をクリックし、「照明」からご利用の照明を選択してください。

4



プリントしたい画像データをつかんで、
ドロップします。

対応したファイル形式は、
「JPEG」「TIFF」「PSD」です。
RAWデータはあらかじめ
現像してください。



5

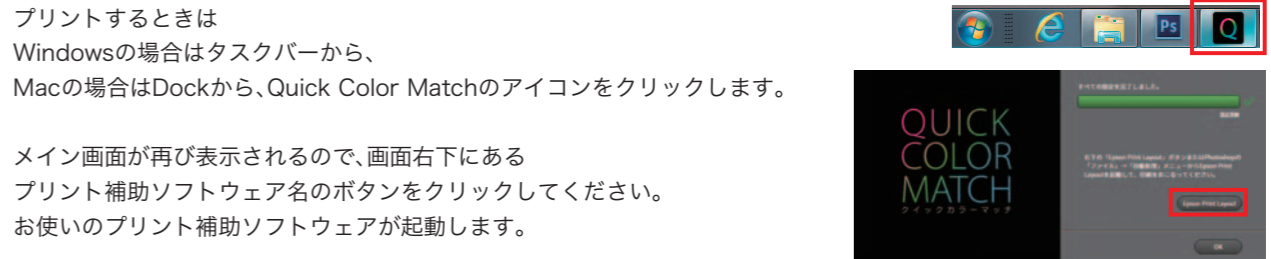
Photoshopが自動で起動し、色合わせが完了した
画面が表示されます。



編集が必要な場合は、続けて
Photoshop上でレタッチを行ってください。

6

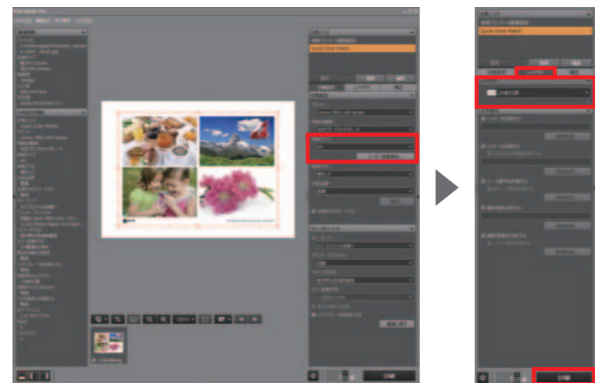
プリントするときは
Windowsの場合はタスクバーから、
Macの場合はDockから、Quick Color Matchのアイコンをクリックします。



メイン画面が再び表示されるので、画面右下にある
プリント補助ソフトウェア名のボタンをクリックしてください。
お使いのプリント補助ソフトウェアが起動します。

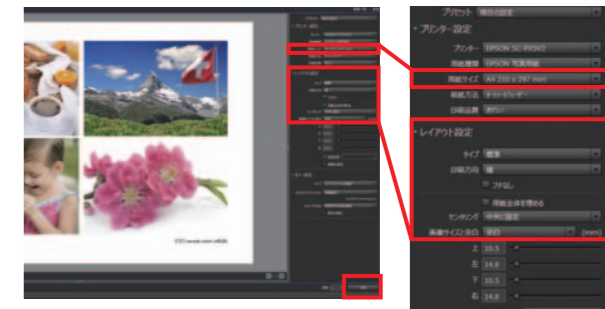
キヤノンプリンタをお使いの方はこちら

プリント補助ソフトウェアPrint Studio Proでプリント
用紙サイズ、レイアウトのみをお好みの値に設定して、
「印刷」をクリックします。



エプソンプリンタをお使いの方はこちら

プリント補助ソフトウェアEpson Print Layoutでプリント
用紙サイズ、レイアウトのみをお好みの値に設定して、
「印刷」をクリックします。



・PX-7V、PX-7V II はブルーインクでのプリントアウトには対応して
いません。マットブラックインクを使用してください。

＼イチ押しポイント！／

プリント補助ソフトウェアでのプリントのカラー設定はQuick Color Matchから自動で設定されるため、
設定する必要がありません。設定を間違える心配なく正しくプリントできます。

色合わせ
完了

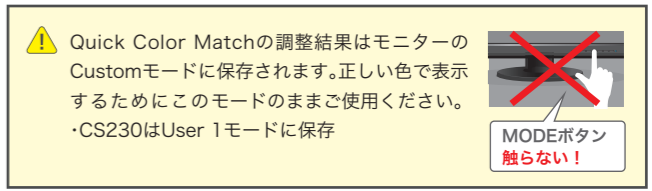
good!

出力されたプリントを
5000Kの高演色照明のもとに置いて
モニター画面とプリントの色が
合っていることを確認しましょう。
画面を信頼して、プリント作品づくりを
存分にお楽しみください。



■ その他の表示レタッチソフトウェアの場合は、ソフトウェアの起動はお客様ご自身で行う必要があります。
Quick Color Matchの操作手順は取扱説明書でご確認ください。 www.eizo.co.jp/i/qcm_manual/

⚠️ Quick Color Matchの調整結果はモニターの
Customモードに保存されます。正しい色で表示
するためにこのモードのままご使用ください。
・CS230はUser 1モードに保存



MODEボタン
触らない!



EIZOオリジナル **か ん た ん**
写真プリント色合わせソフトウェア
詳細はこちら www.eizo.co.jp/i/qcm/

QUICK COLOR MATCH
クイックカラーマッチ



＼さらに/ステップアップしたい方へ

マッチングの精度を高めたい方や、カラーマネージメント環境を整えたい方には、
カラーマネージメントソフトウェア「ColorNavigator」をおすすめします。


キャリブレーションセンサーを使うことで、印刷物との厳密な色合わせはもちろん、
Web制作向けの表示、スマートフォンや電子端末などにも色合わせできます。
「ColorNavigator」は無償ですが、ご使用にはキャリブレーションセンサーが必要です。
EIZOでは、オプションでキャリブレーションセンサーを用意しています。



キャリブレーションセンサー
EX3 (オプション)

ColorNavigator™

■EIZO、EIZOロゴ、ColorEdgeは EIZO株式会社の日本及びその他の国における登録商標です。■Quick Color Match、ColorNavigatorはEIZO株式会社の商標です。■Adobe、Lightroom and Photoshop and Photoshop Elements are either registered trademarks or trademarks of Adobe Systems Incorporated in the United States and/or other countries. ■キヤノン、Canon、PIXUS、imagePROGRAF、Print Studio Proは、キヤノン株式会社の登録商標です。■Nikon、ViewNXは株式会社ニコンの登録商標です。■クリスピアはエプソン販売株式会社の登録商標です。■イルフォードはイルフォード・ジャパン株式会社の商標です。■GEKKO、ビクトリコは三菱製紙株式会社の登録商標です。■Hahnemühle、Photo Rag、German EtchingはHahnemühle FineArt GmbHの登録商標です。■SIHLはSIHL AGの登録商標です。■TeccolはTecco GmbHの登録商標です。■HDMI、HDMI High-Definition Multimedia Interface及びHDMIロゴは、HDMI Licensing, LLCの米国およびその他の国における登録商標または商標です。■ThunderboltはIntel Corporationの米国及びその他の国における商標です。■Windowsは、米国Microsoft Corporationの米国及びその他の国における登録商標です。■Mac、macOS、OS X、OS X El Capitan は、米国Apple Inc.の米国及びその他の国における登録商標です。■SILKYPIXは株式会社市川ソフトウェアの登録商標です。■ChromeはGoogle Inc.の米国およびその他の国における登録商標です。■その他の会社名及び商品名は各社の商標または登録商標です。■画面はハメコミ合成です。■冊子内の画像、説明図はイメージです。

製品に関するお問合せは 受付時間 月～金 9:30～17:30(祝日、当社休業日を除く)
EIZOコンタクトセンター ナビダイヤル  **0570-200-557**

詳細仕様や製品に関する情報は
EIZO Webサイトでご確認ください。

www.eizo.co.jp