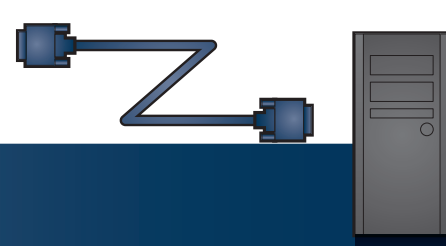
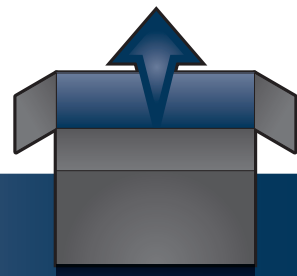


FlexScan® S2242W

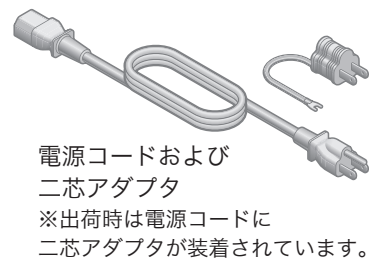
カラー液晶モニター
セットアップガイド

重要

ご使用前には必ず使用上の注意、本セットアップガイドおよび取扱説明書（CD-ROM 内）をよくお読みになり、正しくお使いください。このセットアップガイドは大切に保管してください。



モニター



電源コードおよび
二芯アダプタ
※出荷時は電源コードに
二芯アダプタが装着されています。



FD-C39
デジタル信号ケーブル



MD-C87
アナログ信号ケーブル



MD-C93
EIZO USB ケーブル



ステレオ
ミニジャックケーブル



- ・使用上の注意 / お客様ご相談窓口のご案内
- ・セットアップガイド
- ・保証書
- ・ユーザー登録のお願い
- ・PC リサイクルマーク申込のご案内



EIZO LCD ユーティリティディスク (CD-ROM)
※内容については裏面を参照してください。



他社アーム (スタンド) 取付用ネジ 4 本
※ハイトアジャスタブルスタンド仕様には付属しません。



ケーブルホルダー
※ EZ-UP スタンド仕様のみ

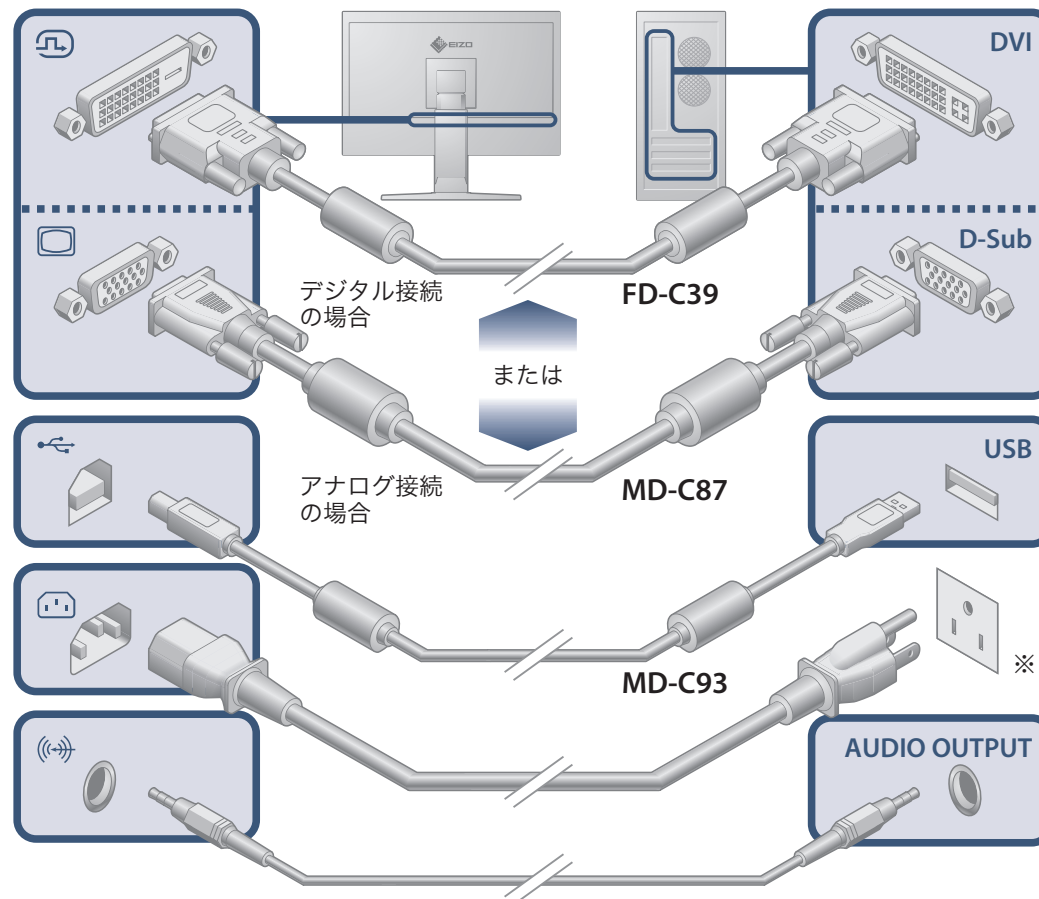
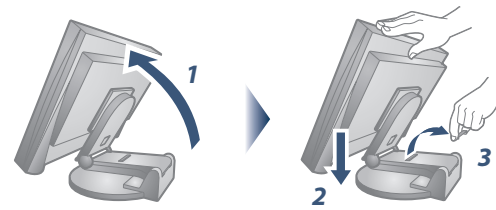
推奨解像度



1920×1200

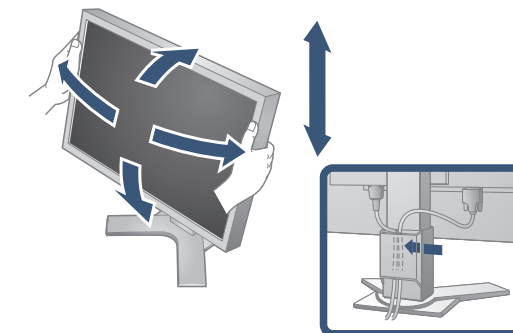
ワイドの信号を表示する場合は、VESA CVT 規格に準拠したグラフィックスボードが必要です。

EZ-UP スタンド設置方法

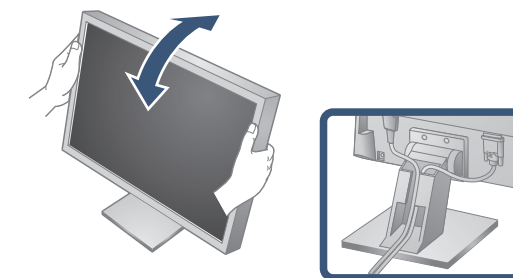


※電源コンセントが二芯の場合、付属の二芯アダプタを使用し、アースリード (緑) を必ず接地してください。

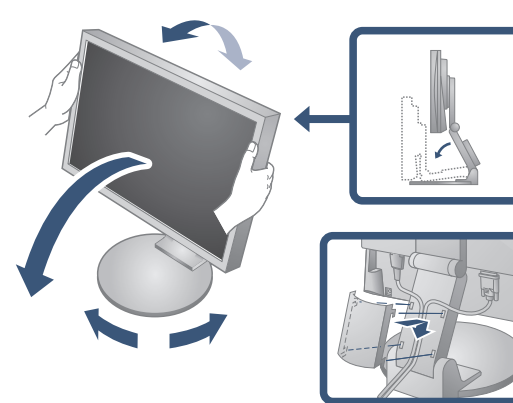
ハイトアジャスタブルスタンド仕様 ※



チルトスタンド仕様



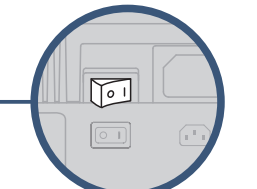
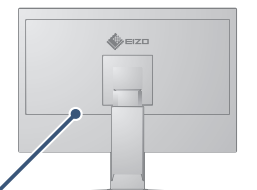
EZ-UP スタンド仕様 ※



※縦回転方法は裏面を参照してください。

主電源スイッチ

オンになっていることをご確認ください (出荷時オン)。



電源ボタン



使用時にオンにしてください。



詳細情報は、EIZO LCD ユーティリティディスクに収録されています。収録内容は裏面を参照してください。

画面が表示されないときは

症状に対する処置をおこなっても解消されない場合は、販売店または EIZO サポートにご連絡ください。

症状	原因と対処方法	
画面が表示されない	電源ランプが点灯しない	<ul style="list-style-type: none"> 電源コードは正しく差し込まれていますか。電源を切り、数分後にもう一度電源を入れてみてください。 主電源スイッチをオンにしてください。 Ⓢを押してください。
	電源ランプが点灯：青色	<ul style="list-style-type: none"> [ブライツネス]、[コントラスト]、[ゲイン] の各調整値を上げてみてください。 DVI ロングケーブルを使用している場合は、[DVI 入力調整] で調整してみてください。
	電源ランプが点灯：橙色	<ul style="list-style-type: none"> Ⓢで入力信号を切り替えてみてください。 マウス、キーボードを操作してみてください。 コンピュータの電源は入っていますか。
メッセージが表示される この表示はモニターが正常に機能していても、信号が正しく入力されないときに表示されます。	信号が入力されていない場合の表示です。  デジタル信号入力時	<ul style="list-style-type: none"> コンピュータによっては電源オン時に信号がすぐに出力されないため、左のような画面が表示されることがあります。 コンピュータの電源は入っていますか。 信号ケーブルは正しく接続されていますか。 Ⓢで入力信号を切り替えてみてください。 DVI ロングケーブルを使用している場合は、[DVI 入力調整] で調整してみてください。
	入力されている信号が周波数仕様範囲外であることを示す表示です（範囲外の周波数は赤色で表示されます）。 例： 	<ul style="list-style-type: none"> コンピュータの設定が、本機で表示できる解像度、垂直周波数になっていないか。取扱説明書「1-3 表示解像度」参照 コンピュータを再起動してみてください。 グラフィックスボードのユーティリティなどで、適切な表示モードに変更してください。詳しくはグラフィックスボードの取扱説明書を参照してください。 fD：ドットクロック（デジタル信号入力時のみ表示されます） fH：水平周波数 fV：垂直周波数

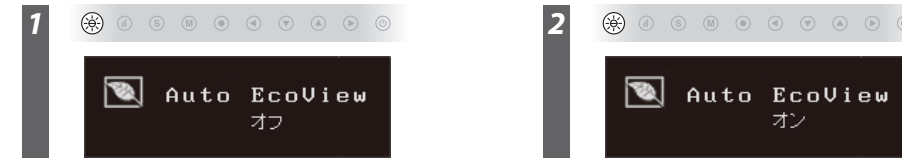
EIZO LCD ユーティリティディスク (CD-ROM) について

本機には「EIZO LCD ユーティリティディスク」(CD-ROM) が付属しています。下表のディスクの内容やアプリケーションソフトウェアの概要を参照し、必要に応じてインストールしてください。

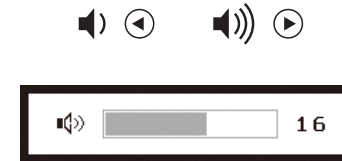
内 容	概 要	Win	Mac
Readmeja.txt ファイル		○	○
画面調整パターン集	アナログ信号入力の画面を手動で調整する際に役立つパターン集です。	○	○
ScreenManager Pro for LCD	マウスやキーボードを使って画面を調整するソフトウェアです。インストールの前に、USB ケーブルでモニターとコンピュータを接続してください。	○	—
*WindowMovie チェックソフトウェア	WindowMovie は、ScreenManager Pro for LCD の機能です。詳細はディスク内の ScreenManager Pro for LCD の取扱説明書を参照してください。	○	—
EIZO ScreenSlicer	画面を分割して、複数のウィンドウを効率よく配置するソフトウェアです。	○	—
モニターの取扱説明書 (PDF ファイル)		○	○

ブライツネス (明るさ) の自動調整機能 Auto EcoView (オートエコビュー)

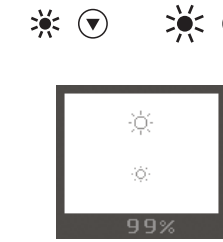
Auto EcoView (オートエコビュー) を有効にするとモニター正面のセンサーが周囲の明るさを検知し、明るさに応じて自動的に画面の明るさを調整します。



音量の調整

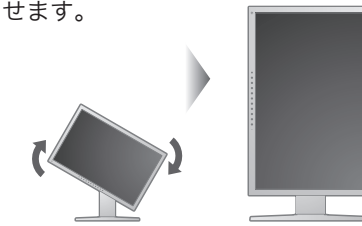


ブライツネス (明るさ) の調整



縦回転方法 (ハイトアジャスタブルスタンドおよび EZ-UP スタンド仕様のみ)

- Ⓢを押して電源を切ります。
- ケーブルホルダーからケーブルをはずし、各コネクタからケーブルをはずします。
- モニターを最も高い位置まで上げ、時計回りに90° 回転させます。
- 表面を参照して、ケーブルを接続します。
- ケーブルホルダーにケーブルを収納します。
- Ⓢを押して電源を入れます。



参考

- モニターを縦型表示するためには、縦型表示対応のグラフィックスボードが必要です。モニターを縦型表示にした場合、ご使用のグラフィックスボードの設定を変更する必要があります。詳細は、グラフィックスボードの取扱説明書を参照してください。
- モニターを縦表示にした場合、調整メニューの向きも変更することができます。詳細は、取扱説明書 (CD-ROM 内) を参照してください。