

取扱説明書

CH2

遮光フード

このたびは当社製品をお買い求めいただきまして誠にありがとうございました。
ご使用前には必ず取扱説明書（本書）をよくお読みになり、正しくお使いください。
この取扱説明書は大切に保管してください。

使用上の注意

- ご使用になる前には、「使用上の注意」をよくお読みになり、必ずお守りください。

注意

モニターを移動するときは、フードを外す

移動中にフードが外れて落下し、けがや破損の原因となります。



フードの上に物を置かない

フードの落下やモニターの転倒によるけがや破損の原因となります。



指定のネジ以外を使用しない

フードが外れて落下し、けがや破損の原因となります。



対応液晶モニターにのみ取り付ける

対応 EIZO 液晶モニター以外に取り付けると、フードが外れて落下し、けがや故障の原因となります。



なお、対応機種については弊社ホームページをご覧ください。(http://www.eizo.co.jp)

梱包品の確認

以下のものがすべて入っているか確認してください。万一、不足しているものや破損しているものがある場合は、販売店または EIZO サポートにご連絡ください。

- 左フード
- 右フード
- 天面フード
- 取扱説明書（本書）
- ネジ M3×8 4個
- ネジ M3×16 4個
- ネジ用キャップ 6個（2個予備）

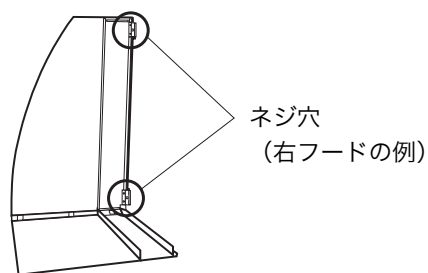


取付方法

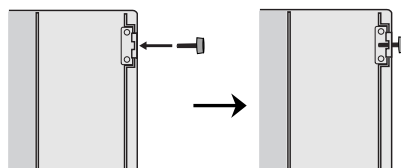
1. 左フードと右フードにネジを取り付けます。

注意

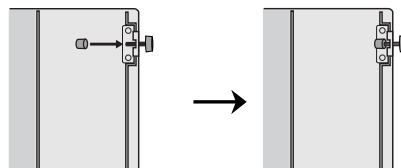
- ネジが入っている袋のラベルを参照して、指定のネジでフードを取り付けてください。
- ネジを締めすぎると、フードがモニターに取り付けられません。



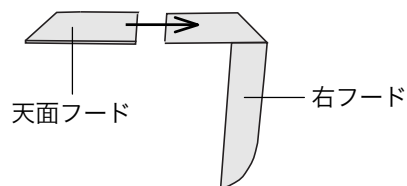
(1) 左右のフードのネジ穴 (片側 2箇所) にネジの長さの約半分まで、ネジを回しながら入れます。



(2) ネジの先にキャップを取り付けます。



2. 左フードまたは右フードに天面フードを取り付けます。

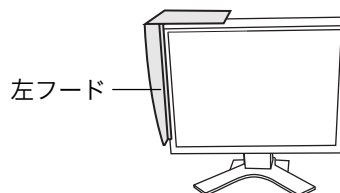


3. フードをモニターに取り付けます。

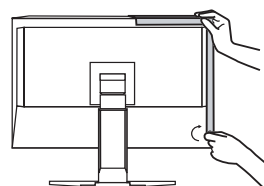
注意

- 片側のフードを確実にネジで固定してから、もう片側のフードの取り付けをおこなってください。

(1) 左フードをモニターの上部から取り付け、フードとモニターが固定されるように側面から確実にはめ込みます。

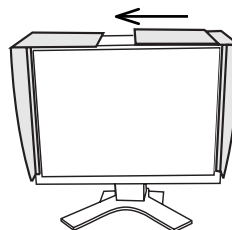


(2) 左フードを手で押さえ、ネジ (片側 2箇所) を締めて固定します。



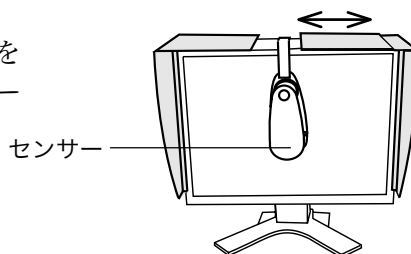
(3) 右フードも同様に取り付けます。

4. 天面フードをスライドさせて天面を閉じます。



キャリブレーションをおこなう

キャリブレーションをおこなう時は、フードを取り付けた状態で天面フードを開き、センサーを取り付けます。

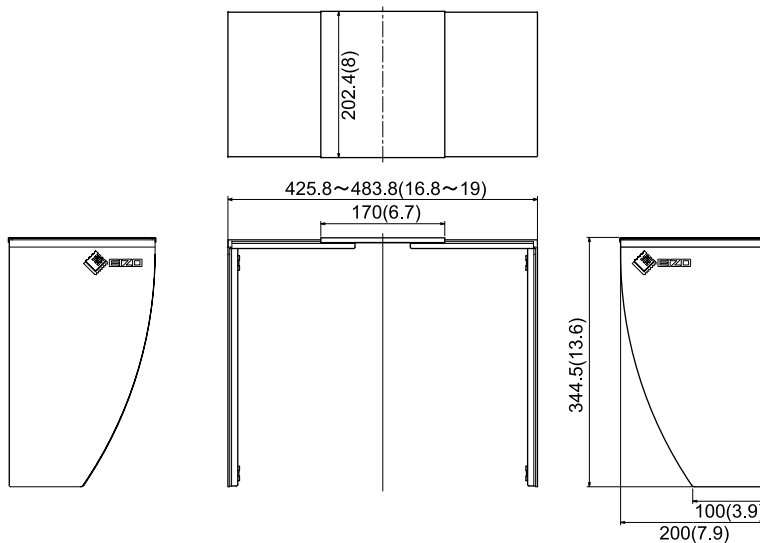


仕様

寸法 (突起部を含まない)	425.8~483.8mm (幅) × 344.5mm (高さ) × 202.4mm (奥行き)
質量	860g

外観寸法

単位：mm (inch)



故障/修理に関するお問い合わせ先

故障/修理に関するお問い合わせは、EIZOメンテナンスセンター（EIZOサポート）までお願いします。
[EIZOメンテナンスセンター] TEL：0767-52-7700

廃棄について

- 個人のお客様
自治体の指示に従って廃棄してください。
- 法人のお客様
産業廃棄物として処理してください。

EIZO Corporation

153 Shimokashiwano, Hakusan, Ishikawa 924-8566 Japan
Phone: +81 76 277 6792 Fax: +81 76 277 6793

EIZO Inc.

5710 Warland Drive, Cypress, CA 90630, USA

EIZO株式会社

〒924-8566 石川県白山市下柏野町153番地
<http://www.eizo.com>
<http://www.eizo.co.jp>

Copyright© 2006-2014 EIZO Corporation All rights reserved.

5th Edition-January, 2014
Printed in Japan.

00N0L271E1
(U.M-CH2)