



新しいワークスタイルを導入したオフィスに、 働く場所に応じて4機種、計365台のEIZOモニターを導入

兼松株式会社は2022年11月に東京本社オフィスを移転し、移転に際し社員の自主性・主体性を促すABW[®]型のワークスタイルが新たに採用されています。同社の新オフィスは固定席を設けず、業務の内容に応じて最適な場所を自由に選択できます。

※ABW…Activity Based Workingの略で「業務内容に合わせて働く場所を自分で選ぶ」新しいワークスタイルのこと

同社の移転と新しいワークスタイルの採用に際し、EIZOのビジネスモニターFlexScanを4機種、計365台導入いただきました。



総務部 総務課
梶内 尚史 氏



総務部 総務課
田中 健介 氏

導入製品



FlexScan EV3895
37.5型 ウルトラワイド曲面モニター



FlexScan EV2495
24.1型 WUXGAモニター



FlexScan EV2485
24.1型 WUXGAモニター



FlexScan EV2480-Z
23.8型 フルHDモニター

目的に応じた最適なモニター選定に、EIZOの豊富なラインナップが応える

ABW型のオフィスは、社員が主体性を持って目的に沿った場所を選ぶことを目指して職場環境を構築しました。モニターを導入するエリアは計4か所あり、目的に合わせてモニターを適切に選定する必要がありました。EIZOはUSB Type-C®対応モニターのラインナップを豊富に揃えていることも選定の大きな決め手となりました。



① 一般執務エリアその1

WUXGA解像度で縦に広い24.1型のEV2485



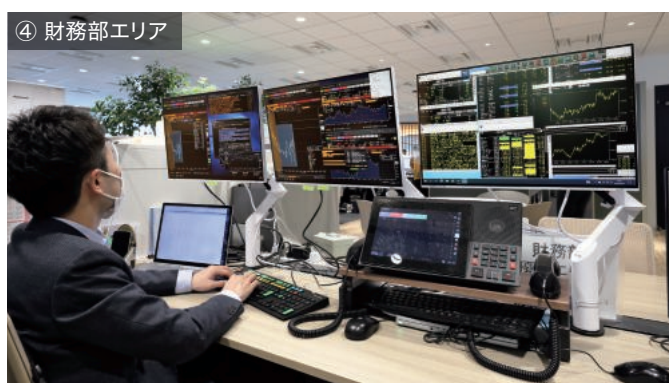
② 一般執務エリアその2

資料を複数表示できる大画面37.5型のEV3895



③ 個室エリア

省スペースな23.8型のEV2480-Z



④ 財務部エリア

デジチェーン機能搭載の多機能モデルEV2495

モニターの搬入・開梱から廃棄物回収、アームへの取付けまですべてEIZOにお任せ

モニターの搬入・設置、空箱やゴミの廃棄作業まで一気通貫でEIZOに依頼しました。また、新オフィスは机上をすっきりさせたく、モニターはアームに取付ける運用にし、取付け作業もEIZOに依頼しました。この作業は、大量のモニターを多種多様なアームに取付ける必要があったのですが、臨機応変にご対応いただきました。モニターの導入作業は正確かつ迅速で、安心してお任せすることができました。



EIZOの環境に配慮した製品づくりも評価のポイントに

EIZOモニターは消費電力が低だけでなく、筐体に再生プラスチックを多く採用しているサステナブルな製品です。また、梱包材の脱プラスチック推進や集合梱包による廃棄ごみの削減、不必要なスタンドやケーブルを省く仕様など、フレキシブルな環境対応が可能なおも評価のポイントでした。さらに、EIZOは事業活動全体で環境に配慮した製品づくりに取り組んでおり、当社の求めるサステナビリティと合致していました。

■ご協力

兼松株式会社

<https://www.kanematsu.co.jp>

EIZOサイトにてさらに詳しく掲載しています。

<https://www.eizo.co.jp/solutions/solution/business/kanematsu/>



本事例の内容は2023年3月取材当時のものです。

EIZO株式会社

〒924-8566 石川県白山市下柏野町153番地

<https://www.eizo.co.jp>

製品に関するお問合せ 受付時間 月～金 9:30～17:00(祝日、当社休業日を除く)

映像ソリューション営業部 03-5764-3401

札幌営業所 011-737-6601

仙台営業所 022-212-8751

名古屋営業所 052-232-7701

北陸営業所 076-277-6790

大阪営業所 06-4807-7707

広島営業所 082-535-7701

高松営業所 087-869-0877

福岡営業所 092-715-7706