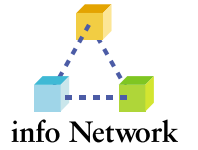




Information Broadcasting System

[お知らせ配信システム]



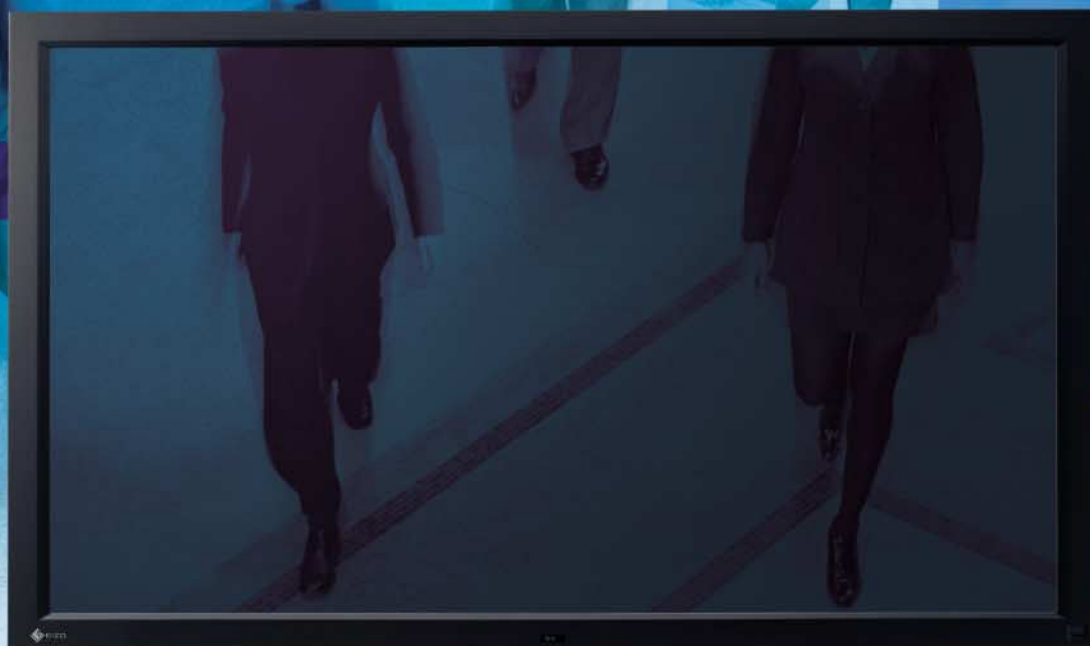
情報はマルチに。配信はタイムリーに。



その人の、最適。



もっと、多彩かつ効果的な情報メディアへ。
EIZOが提案する大画面・情報配信ネットワークシステム。



Information Broadcasting System

[お知らせ配信システム]

専用の制御装置を使用し
端末管理も簡単

表示モニターは用途に合わせて
選べるラインアップ

配信スケジュールなどを
ソフトで一括管理

LANやWANなどによる
各種接続が簡単に

多彩なコンテンツを
組み合わせて同時表示

EIZOのInformation Broadcasting System(以下、IBS)は、ポスターや案内板に代わる情報配信メディア。

伝えたい情報を管理・配信するソフトウェア、専用の制御装置、そして大画面プラズマモニターや高品位液晶モニターの

三つを組み合わせ、多彩な情報をマルチに表示。多くの人が集まるホテルや大型商業施設、交通機関、

病院や学校など、さまざまなシーンでご活用いただけます。

IBS基本商品構成

スケジュール管理ソフトウェア
InfoPlanner®Pro

制御部

InfoPerformer®

NEW!

BX2 多彩な動画表示対応の高機能モデル

BX1 テレビチューナー搭載モデル

B1 静止画表示に特化したベーシックモデル

表示部

PDP/LCD

動画、スライド、テロップ……さまざまなコンテンツを
 組み合わせて同時に表示できるEIZOのIBS。
 注目度の高い効果的な情報配信が可能となります。



いろいろ選べる表示モード
 目的に応じて複数のコンテンツを組み合わせて表示。

- スライド+ビデオ+テロップ
- スライド+スライド+テロップ
- スライド+ビデオ
- スライド+テロップ
- ビデオ+テロップ
- スライド+スライド
- ビデオのみ
- スライドのみ

*B1シリーズを液晶モニター一体型でご使用の場合は、スライドのみ/スライド+スライド/スライド+テロップ/スライド+スライド+テロップのみとなります。

■ スライド+ビデオ+テロップ



■ スライド



■ スライド+ビデオ



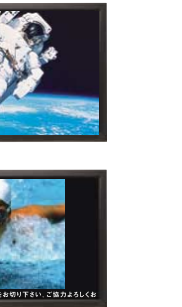
■ スライド+スライド+テロップ



■ スライド+テロップ



■ ビデオ



■ ビデオ+テロップ

伝えたいインフォメーションを多彩な演出でブロードキャスティング。
 EIZOのIBSなら、複数のさまざまな情報を効果的に届けることが可能です。

- **優れた動画表示性能** テレビ、DVD、MPEG2^{※1}などさまざまな動画を用いた注目度の高い表示が可能です。BX2 BX1
- **多彩なPC静止画表示** PowerPoint画面やホームページ、PDFファイル^{※1}などさまざまなPCデータを表示できます。BX2 BX1 B1
- **テロップ表示** BX2ではハードウェアテロップエンジンを搭載。動く文字の滑らかな表示で目をひく情報提供ができます。BX2 BX1 B1
- **縦表示対応** ハードウェア制御のActiveRotation機能で安定した縦表示を実現。動画の縦表示にも対応します。BX2 BX1
- **Picture in Picture機能** 動画表示部分もハードウェア制御により、滑らかに表示します。BX2 BX1
- **Audio Mix機能** スライド添付のBGMに警告音を重ねるなどのAudio入力Mix配信が可能。BX2 BX1

◎対応 ○条件付きで対応 — 未対応

主な表示対応状況	InfoPerformer BX2	InfoPerformer BX1	InfoPerformer B1
テレビ表示	○ ^{※2}	◎テレビチューナー搭載	—
MPEG2表示	○ ^{※3}	—	—
PowerPoint表示	◎ ^{※4}	○ ^{※3}	○ ^{※3}
テロップ表示	◎ハードウェアテロップ	◎ソフトウェアにて対応	◎ソフトウェアにて対応
縦表示	◎	○ ^{※5}	—
Picture in Picture機能	◎	◎	—
Audio Mix機能	◎	◎	—

※1 BX2のみ ※2 別途テレビチューナーが必要です。 ※3 別途アプリケーションが必要となります。 ※4 InfoPlanner Pro Ver.3.0/3.0 LEに「PowerPoint 2003」を付属。 ※5 別売りの「ARB1」使用。

PDPやLCDなど、最大30台の表示端末に情報を配信。 管理負担を軽減し、効果的でタイムリーな情報伝達を実現します。

表示モニターは、50型プラズマモニターから15型液晶モニターまで設置環境に合わせて
選べるラインアップをご用意しています*1。LANやWANなどのネットワークへダイレクトに接続でき、増設も簡単。
30台までの端末*2へのコンテンツ配信を管理用ソフトウェアを使って一括管理できます。



専用の制御装置を使用。端末管理を容易にする機能も充実しています。

- システム監視機能 OSやアプリケーションのハングアップやシャットダウンがあった場合も自動で検知し再起動します。BX2 BX1 B1
- コンパクトなBOXタイプ 大型モニターに一体型で取り付けられる薄型BOX。配線や設置もスムーズです。BX1 B1
- 外部機器との組み合わせも DVDプレーヤー (DVD-V730)*3やFM文字多重放送などとの組み合わせも可能です。BX2 BX1 B1
- WindowsOSを使用 WindowsOSで動作しているので、IBS用に作成した実行ファイルを動作させることが可能です。BX2 BX1 B1

■InfoPerformer仕様



幅広い動画表示に対応。
ハードウェア制御の縦型表示や
テロップ表示で安定した表示を実現。



コンパクトな筐体で表示端末の背面に
接続して一体化が可能。
テレビチューナー搭載型モデル。



表示端末の背面に接続して
一体化できるコンパクト設計。
静止画表示に限定したベーシックモデル。

	InfoPerformer BX2	InfoPerformer BX1	InfoPerformer B1
CPU	Celeron M 1.3GHz	Transmeta Crusoe TM5600 600MHz	Transmeta Crusoe TM5600 600MHz
メモリ	512MB	128MB	128MB
HDD	40GB (3.5"HD)	20GB (2.5"HD)	20GB (2.5"HD)
通信	10/100BASE-TX、Wake on LAN対応	10BASE-T/100BASE-TX、Wake on LAN対応	10BASE-T/100BASE-TX、Wake on LAN対応
OS	Microsoft Windows XP Professional	Microsoft Windows 2000 Professional	Microsoft Windows 2000 Professional
対応管理ソフトウェア	InfoPlanner Pro Ver.3.0/3.0 LE*4	InfoPlanner Pro Ver.2.2/2.2 LE*4	InfoPlanner Pro Ver.2.2/2.2 LE*4
TVチューナー	—	VHF 1~12ch、UHF13~62ch	—
PCカード対応	—	PCMCIA	PCMCIA
外観寸法 (幅×高さ×奥行)	400×52×385mm	292×39×161mm	292×39×161mm
重量	6.5kg	1.7kg	1.5kg
消費電力	60W	36W	30W
外部インターフェース	ビデオ出力:DVI-DX1、ビデオ入力:RCAX1、 LAN:10BASE-T/100BASE-TX (RJ-45) X1、 音声出力:ステレオミニジャックX1、 音声入力:ステレオミニジャックX2、 キーボード:PS/2X1、マウス:PS/2X1、 シリアルポート:D-sub9ピンX1、USB (Rev.2.0) X2	ビデオ出力:DVI-DX1、ビデオ入力:RCAX1、 LAN:10BASE-T/100BASE-TX (RJ-45) X1、 PCカードスロット:PCMCIA Typell (68pin) X1、 音声出力:ステレオミニジャックX1、 音声入力:ステレオミニジャックX1、 マウス:PS/2X1、USB (Rev.1.1) X2、 アンテナ入力:F型コネクタX1	ビデオ出力:DVI-I X1 (アナログのみ)、 LAN:10BASE-T/100BASE-TX (RJ-45) X1、 PCカードスロット:PCMCIA Typell (68pin) X1、 音声出力:ステレオミニジャックX1、 マウス:PS/2X1、USB (Rev.1.1) X2



ネットワークを使用しない、スタンドアロン型のInfoPerformer Soloもご用意しています。付属のUSBメモリを使ってコンテンツや表示スケジュールを保存。
端末に転送することでコンテンツを自動表示させるタイプのお知らせ配信システムです。

*1 その他の大型PDP、大型LCDについてはご相談ください。 *2 30台以上でご利用の場合は別途ご相談ください。 *3 BX2、BX1のみ *4 InfoPlanner Pro LEは端末1台に限定したソフトウェアです。

配信コンテンツとスケジュール管理、表示端末監視など 多彩な管理機能を搭載。管理ソフトウェアInfoPlanner Pro。

InfoPlanner Proをインストールした管理用PCによって、ネットワークに接続された端末に表示する各種情報ソース(コンテンツ)の配信スケジュール設定と一括管理が簡単に行えます。最適のタイミングで効果的な情報伝達ができ、管理者の作業負担を大幅に軽減します。

[設定画面例 (BX2シリーズの場合)]

InfoPlanner Pro メイン画面

週間固定 ON/OFF

祝日などで週間固定スケジュールを使用したくない場合にOFFにする。

グループ分け

複数の表示端末をグループ単位で管理することができ、設置場所や時間に応じたスケジュール設定が可能です。
(このマークごとにスケジュールを設定し、表示内容を分けることができます)

表示端末状況監視機能

端末の表示状態 (ON/OFF) をいつでもセンター側で確認できます。
・画面: 白 (電源ON、稼働中)
・画面: 黒 (電源OFF)

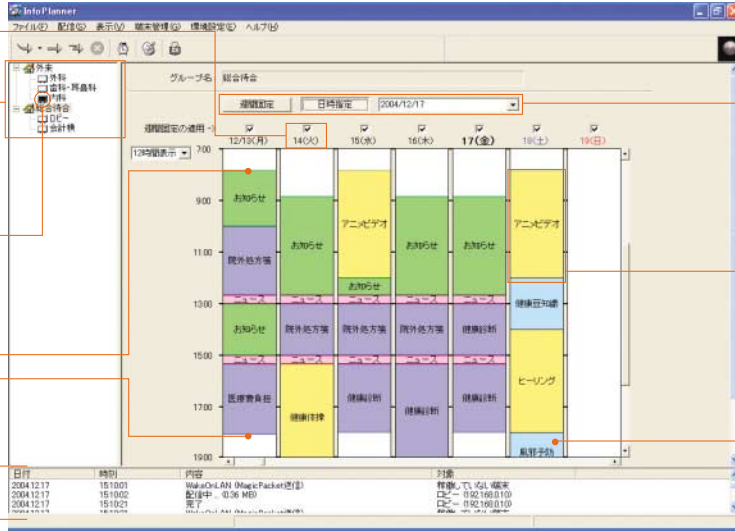
表示端末自動電源ON

表示端末自動電源OFF

WakeOnLAN機能を搭載。設定したスケジュールに従って表示開始/終了時間に合わせて表示端末の電源を自動でON/OFFします。

通信ログを記録

スケジュールの配信ログや制御部の動作ログが保存され、メンテナンスに便利です。



週間固定

月曜から日曜まで毎週決まったスケジュールを設定。

日時指定

日ごとのスケジュールを設定。今週分に加え70週先までスケジュール登録が可能です。

このひとつが1番組

5分単位で番組作成 (最大は0時~24時)

番組設定画面

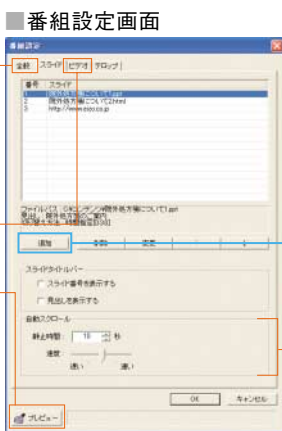
表示するモードを選択/サウンドのON/OFF

- ・スライド (PC)
- ・スライド+テロップ
- ・スライド1+スライド2
- ・スライド1+スライド2+テロップ
- ・スライド+ビデオ (テレビ)
- ・ビデオ
- ・ビデオ+テロップ
- ・ビデオ+スライド+テロップ

テレビ (ビデオ) チャンネルを設定

コンテンツプレビュー機能

別画面が表示され、実際の表示端末にどのような動きで表示されるかをセンター側で事前に確認できます。(タイマー機能もついているので、一連の動きに何分必要か計ることができ、イベントの長さを調節するのに便利)



スライド設定画面

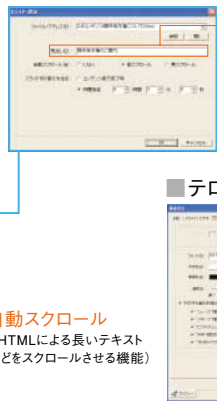
スライド画面に出しやページ番号を表示することができます。

- ・パソコンを参照し、ファイルを選択
- ・URLを登録 (直接 URL (http:///~) を入力するだけ)

テロップ設定画面

自動スクロール (HTMLによる長いテキストなどをスクロールさせる機能)

- ・テロップの内容を設定 (Telop/フォント/文字色/背景色/スピードを設定)



ビデオ設定画面

DVD制御も可能

チャプター間リPEAT設定などの設定ができます。Ver.3.0では任意のチャプターを組み合わせ「プログラム再生」が可能です。



管理ソフトウェア
InfoPlanner Proの
その他の機能

- 緊急割込通信
- キャプチャー機能
- ログ取得機能
- TVチャンネル制御

急なお知らせも即座に配信。タイムリーな情報配信が可能です。Ver.3.0 | Ver.2.2
管理PCから遠隔地の表示端末の表示画面 (静止画のみ) を受信し、確認することができます。Ver.3.0 | Ver.2.2
番組再生ログと動作ログをセンターPCから取得できます。Ver.3.0
表示するTVのチャンネル選定を管理側から行えます。Ver.2.2 (BX1のみ)

InfoPlanner Pro仕様



〈管理側〉
InfoPlanner Pro
お知らせ配信管理ソフトウェア
(InfoPlanner™ Pro CL
1ライセンス付)
●オープン価格



〈端末側〉
InfoPlanner Pro CL
License Pack
お知らせ配信管理ソフトウェア
追加1ライセンス
●オープン価格
端末を2台以上ご使用になる際の追加ライセンスパックです。

	InfoPlanner Pro Ver.3.0/3.0 LE	InfoPlanner Pro Ver.2.2 /2.2 LE
対応機種	InfoPerformer BX2	InfoPerformer BX1, B1
DVD制御 ^{※1}	詳細設定可能 (プログラム再生など)	簡易設定のみ
リモート保守	リモートデスクトップ機能使用 (Windows XP標準搭載)	pcAnywhere (Symantec社)
PowerPoint表示対応	PowerPoint 2003使用 ^{※2}	PowerPoint Viewer 97使用
PDF表示対応	Acrobat 7.0使用により表示可能 ^{※3}	—
MPEG2表示対応	WinDVD 6 Gold使用により表示可能 ^{※3}	—
静止画表示対応	JPEGなどの静止画ではリサイズして表示	JPEGなどの静止画では実寸表示
管理用PC推奨動作環境		
CPU	Pentium II 400MHz以上	Pentium II 400MHz以上
メモリ	64MB以上 (128MB以上 ^{※4})	64MB以上 (128MB以上 ^{※4})
HDD容量	30MB以上 ^{※5}	30MB以上 ^{※5}
OS	Windows 2000 Pro (SP4以降)/XP Home/XP Pro (SP2以降)/Server 2003 上記OSとInternet Explorer 6.0SP1以降が必要	Windows 2000 Pro/ Server 2003/XP Home/XP Pro 上記OSとInternet Explorer 5.5以降が必要
解像度	1024×768以上	1024×768以上
色数	65,536色以上	65,536色以上
通信環境	LAN (TCP/IP/プロトコル)	LAN (TCP/IP/プロトコル)
その他	RS-232Cポート×1 (外部機器対応時に使用)	RS-232Cポート×1 (外部機器対応時に使用)

※1 DVD-V730を使用。※2 「PowerPoint 2003」が付属。インストールはされていません。※3 アプリケーションソフトウェアを別途ご用意いただく必要があります。※4 Windows XP Home/XP Pro/2000 Server/Server 2003をご使用の場合。※5 他に作成されるコンテンツデータの保存領域およびデータ配信をする時の作業領域が必要となります。・InfoPlanner Pro LEは端末を1台に限定したソフトウェアです。

■各種モニター/取付け器具

空間や用途に合わせて選べるモニターと取付け器具をご用意しています。詳細は弊社までお問い合わせください。

- ・壁掛け、天吊り、キャリアスタンドなど、さまざまな取付け方法が選べます。
- ・取付けの際は、取付け部の強度を加工業者にご相談ください。取付けの施行に関わる落下等の事故について弊社は責任を負いかねます。



■壁への取付けイメージ(プラズマモニター横)

背面イメージ

0°~20°の角度調整が可能

壁掛けユニット

制御部

プラズマモニター

■壁以外への取付けイメージ(プラズマモニター横)

背面イメージ

各種取付け器具(オプション)

制御部

サポートブラケット

プラズマモニター

※注 B2はモニター一体型での取付けはできません。

■サウンドユニット

EIZOプラズマモニター一体型の専用スピーカーユニット

プラズマモニター用サウンドユニット

i-SoundP2-50(50型用)

●標準価格 [1ペア]:84,000円(税抜:80,000円)



■FM多重放送受信機

最新情報を表示するFM文字多重放送(見えるラジオ)に対応

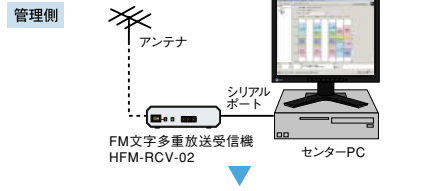
FM文字多重放送受信機

HFM-RCV-02

●オープン価格



ジャパンエフエムネットワークの各地域のFM局から、最新の時事・スポーツ・地方ニュース、天気予報などの文字多重放送を受信し、テロップとして表示。



- ・FM文字多重放送を利用するには、別途受信放送局との受信契約が必要です。各受信放送局によって、文字多重放送番組は異なります。
- ・センターPC接続用のシリアルケーブルが別途必要です。

■DVD-V730

長時間再生に適した高画質音声再生の業務用DVDプレーヤー

DVD-V730

(パイオニア株式会社製)

業務用DVDビデオプレーヤー

●オープン価格



■MEDIAEDGE

MPEG映像のストリーミング表示に対応

MEDIAEDGE 2

(カノープス株式会社製)

ネットワーク型ビデオ配信・

表示システム



MEDIAEDGE-STB 2

セットトップボックス

●オープン価格

MEDIAEDGE-SVS 2

サーバーソフトウェア

●オープン価格

■表示コンテンツ

各種業界向けをはじめ、さまざまなコンテンツをご用意。ニーズに合わせたオリジナルコンテンツを提供します。



●PhotoEmotion® (株式会社アマナ製)

高画質で魅力的なコンテンツライブラリを提供



●本システムを導入および設置される場合、施設や周辺の環境等さまざまな事前確認が必要となりますので、必ずご相談ください。本商品は、インストール、設置費用が別途必要になります。また、ご購入時には、システム保守契約をしていただくことをおすすめいたします。詳しくは、弊社までお問い合わせください。

<p>安全に関するご注意</p>	<p>正しくお使いいただくため、ご使用前に必ず「取扱説明書」をお読みください。</p>	<p>この製品は屋内専用仕様です。なお、水、湿気、湯気、ほこり、油煙等の多い場所や熱源の近くに置いたり、製品の通風孔をふさぐような設置の仕方はしないでください。火災、感電などの原因となることがあります。</p>
-------------------------	---	---

●オープン価格の商品は標準価格を定めていません。●Windows、Windows 2000/XP Home/XP Pro/Server 2003、PowerPointは米国Microsoft Corporationの米国及びその他の国における登録商標です。●Pentium、CeleronはIntel Corporationの商標または登録商標です。●MEDIAEDGEはカノープス株式会社の登録商標です。●PhotoEmotionは株式会社アマナの登録商標です。●その他の会社名及び商品名は各社の商標または登録商標です。●外観及び仕様は、改善のため予告なく変更することがあります。●製品の色合いは、撮影・印刷の仕上がり上、実物とは多少異なる場合がありますので、あらかじめご了承ください。●本商品は店頭販売していません。詳しくは各営業所にお問合せください。

製品に関する情報は、EIZO ウェブサイトで

<http://www.eizo.co.jp>

■お問い合わせは 受付時間 月～金 9:30～17:30(祝祭日、弊社休業日を除く)

☎ 03-5715-2014

●お問い合わせ、ご用命は