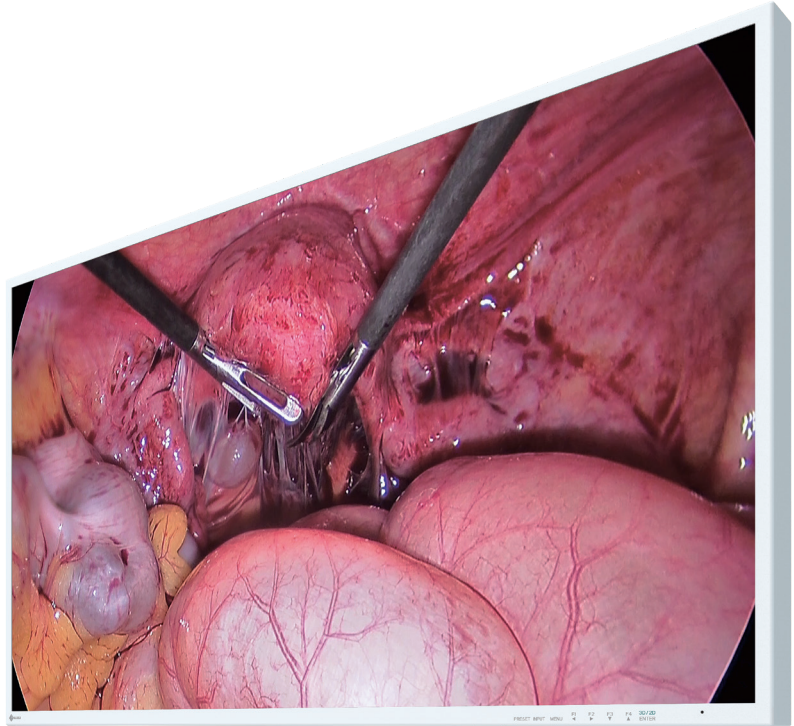


**4K 3D**


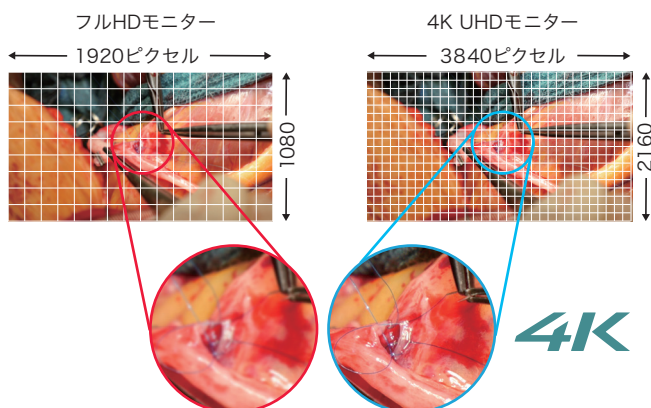
## 手術映像の奥行き感・立体感を忠実かつ高精細に再現する 大画面42.5型の手術・内視鏡向け4K/3Dモニター

### 3D手術映像を大画面4Kで高精細に表示

4K/3D内視鏡や手術顕微鏡の3D映像を、フルHDの4倍にあたる高解像度4K UHD (横3840×縦2160ピクセル)と高輝度700cd/m<sup>2</sup>で、42.5型の大画面に奥行き感、立体感まで忠実かつ高精細に見やすく再現します。

### 軽量かつVESA対応で多様な設置が可能

42.5型の大画面ながら17.6kgの軽量化を実現。VESA規格対応の取付け穴ピッチにより、大型モニタースタンドや、天吊りアーム、壁掛け金具を活用した手術室内の設置に柔軟に対応します。



# CuratOR EX4342-3D

## 広色域で映像の色味を鮮明に再現

「sRGB」の色域を忠実に表示できるだけでなく、4K映像の色標準である「BT.2020」のエミュレーション（擬似再現）に対応。「BT.2020」対応カメラで撮影された映像の黄緑から赤にかけての領域をより鮮明に再現できます。

## HDR映像に対応

HDR（ハイダイナミックレンジ）は、従来の映像で再現しきれなかった人間の目で見たような自然な表現ができる表示技術です。EX4342-3Dは、HDRで用いられる「PQ (Perceptual Quantization) 方式」、「HLG (Hybrid Log Gamma) 方式」のガンマ設定を備えています。HDR対応カメラの映像を、暗い部分が黒つぶれすることなく、よりリアルに表示します。

## 各種3D信号に対応

4KおよびフルHD解像度において、サイド・バイ・サイドおよびライン・バイ・ライン方式の3D信号フォーマットに対応。さらに、フルHD解像度ではサイマル方式にも対応しています。  
・対応フォーマットの詳細はスペックにてご確認ください。

## さまざまな装置との接続が可能

BNC（12G-SDI）、あるいはDisplayPort™、HDMI®入力端子で、60フレーム/秒の4K UHD映像信号をサポート。さまざまな装置とケーブル1本で直結でき、容易なケーブルマネジメントを実現します。BNC（12G-SDI）端子を使用すると、30mの長距離伝送も可能です。

## 視線に合わせた反転・回転表示

映像を「180度回転」、あるいは「水平方向に反転（ミラー）」して表示可能です。内視鏡カメラの向きに左右されず、執刀医の対面から手術をアシストする助手の視線に合わせるなど、各々の医療スタッフの見やすい方向に表示でき、手術中の利便性が向上します。

## モニタリングに便利な2画面同時表示

3D表示時でも、3D信号フォーマットがラインバイラインであれば、PinP（ピクチャー・イン・ピクチャー）機能を使った2画面表示が可能です。メイン画面で3D表示をしつつ、子画面でタイトルや異なる医用画像撮影装置（モダリティ）の映像を2D表示し、同時にモニタリングできます。

## 同じ映像を別のモニターにスルー表示可能

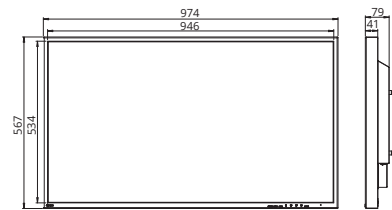
BNC（12G-SDI）、DVI出力端子に加えてDisplayPort出力端子も搭載。内視鏡システムなどから入力した映像をスルーしてそのまま別のモニターに、容易なケーブルングで出力可能です。手術室の複数モニターで同じ映像を表示することで医療スタッフの情報共有を円滑にします。

## 仕様

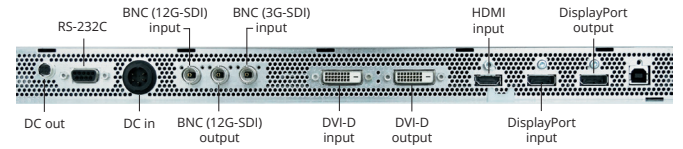
パネル	種類	IPS、保護ガラス
	バックライト	LED
	サイズ	42.5型 (108.0 cm)
	推奨解像度	3840 x 2160 (アスペクト比16:9)
	表示領域 (横 x 縦)	941.2 x 529.1 mm
	画素ピッチ (横 x 縦)	0.245 x 0.245 mm
	表示色	10-bitカラー (SDI / DisplayPort / HDMI): 約10.7億色 8-bitカラー: 約1677万色
	視野角 (水平 / 垂直, 標準値)	178° / 178°
	輝度 (標準値)	700 cd/m <sup>2</sup>
	コントラスト比 (標準値)	1000:1
応答速度 (標準値)	8 ms (中間階調域)	
色域 (標準値)	BT.2020エミュレーション	
映像信号	入力端子	DisplayPort (HDCP 1.3), HDMI (HDCP 1.4), BNC (12G-SDI), BNC (3G-SDI), DVI-D (シングルリンク, HDCP 1.4)
	出力端子	DisplayPort, BNC (12G-SDI), DVI-D (シングルリンク)
	デジタル走査周波数 (水平 / 垂直) 3D信号フォーマット	18 - 136 kHz / 23 - 71 Hz 4K: サイドバイサイド, ラインバイライン フルHD: サイドバイサイド, ラインバイライン, サイマル (Level-B)
電源	電源入力	AC 100 - 240 V, 50 / 60 Hz
	最大消費電力	160 W
	電源出力	DC 5V, 2A
主な機能	画面同時表示	Picture by Picture (2 PbyP), Picture in Picture (PinP)
	外部制御	RS-232C
	その他	180度回転表示、反転（ミラー）表示
機構	質量 (モニター部)	約17.6 kg
	質量 (ACアダプタ)	約1.1 kg
	取付穴ピッチ (VESA規格)	400 x 200 mm, M8, 深さ8 - 15 mm
動作環境条件	防塵・防水性能	IP45 (前面), IP32 (前面以外)
適合規格 (記載のない規格、最新の適合状況についてはお問い合わせください。)		CB, CE / UKCA (Medical Device), cTÜVus, IEC/EN60601-1, FCC-A, RoHS, WEEE, J-Mossグリーンマーク, PCリサイクル (事業系)
FDA		Class I
主な付属品		ACアダプタ, 3D偏光めがね x 3, ケーブルカバー, VESAマウント取付用ねじ x 4, ケーブルカバー取付用レンチ, ユーティリティディスク (取扱説明書, 設定マニュアル)
保証期間		3年間

・ 社のJ-Mossグリーンマーク製品の詳細情報は、EIZO Webサイトをご覧ください。  
<https://www.eizo.co.jp/ijmoss/>

## 寸法図 (単位: mm)



## コネクタ



**安全に関するご注意** | 正しくお使いいただくため、ご使用前に必ず「取扱説明書」をお読みください。 | この製品は屋内専用仕様です。なお、水、湿気、湯気、ほこり、油煙等の多い場所や熱源の近くに置いたり、製品の通風孔をふさぐような設置の仕方はしないでください。火災、感電などの原因となる場合があります。

■EIZO、EIZOロゴ、CuratORは、EIZO株式会社の日本及びその他の国における登録商標です。■DisplayPort、VESAは、Video Electronics Standards Associationの米国およびその他の国における商標です。■HDMI、HDMI High-Definition Multimedia Interfaceという語、HDMIのトレードドレスおよびHDMIのロゴは、HDMI Licensing Administrator, Inc.の商標または登録商標です。■その他の会社名及び商品名は各社の登録商標または商標です。■本仕様は国内向けモデルであり、海外向けモデルとは仕様異なりますので、ご購入の際は国内モデルであることをご確認ください。■海外でのご使用につきましては、下記へお問合せください。■外観及び仕様は改善のため予告なく変更することがあります。■製品の色合いは実物とは多少異なる場合がありますので、あらかじめご了承ください。■本製品は店頭販売しておりません。詳しくは下記へお問合せください。■液晶パネルは非常に精密度の高い技術で作られています。画素欠けや常時点灯する画素が見える場合がありますので、あらかじめご了承ください。■表示状態を長時間続けると、表示面に黒いシミやムラ、焼き付きが発生する場合がありますのでご注意ください。モニターを長くお使いいただくため、定期的にモニターの電源をオフすることをおすすめします。■搭載製品は医療機器ではありません。

## EIZO株式会社

〒924-8566 石川県白山市下柏野町153番地

<https://www.eizo.co.jp>

製品に関するお問合せ 受付時間 月～金 9:30～17:00 (祝日、当社休業日を除く)

ヘルスケア営業部 03-5764-3403

札幌営業所 011-737-6601

仙台営業所 022-212-8751

名古屋営業所 052-232-7701

北陸営業所 076-277-6790

大阪営業所 06-4807-7707

広島営業所 082-535-7701

高松営業所 087-869-0877

福岡営業所 092-715-7706