

概要



オープン価格

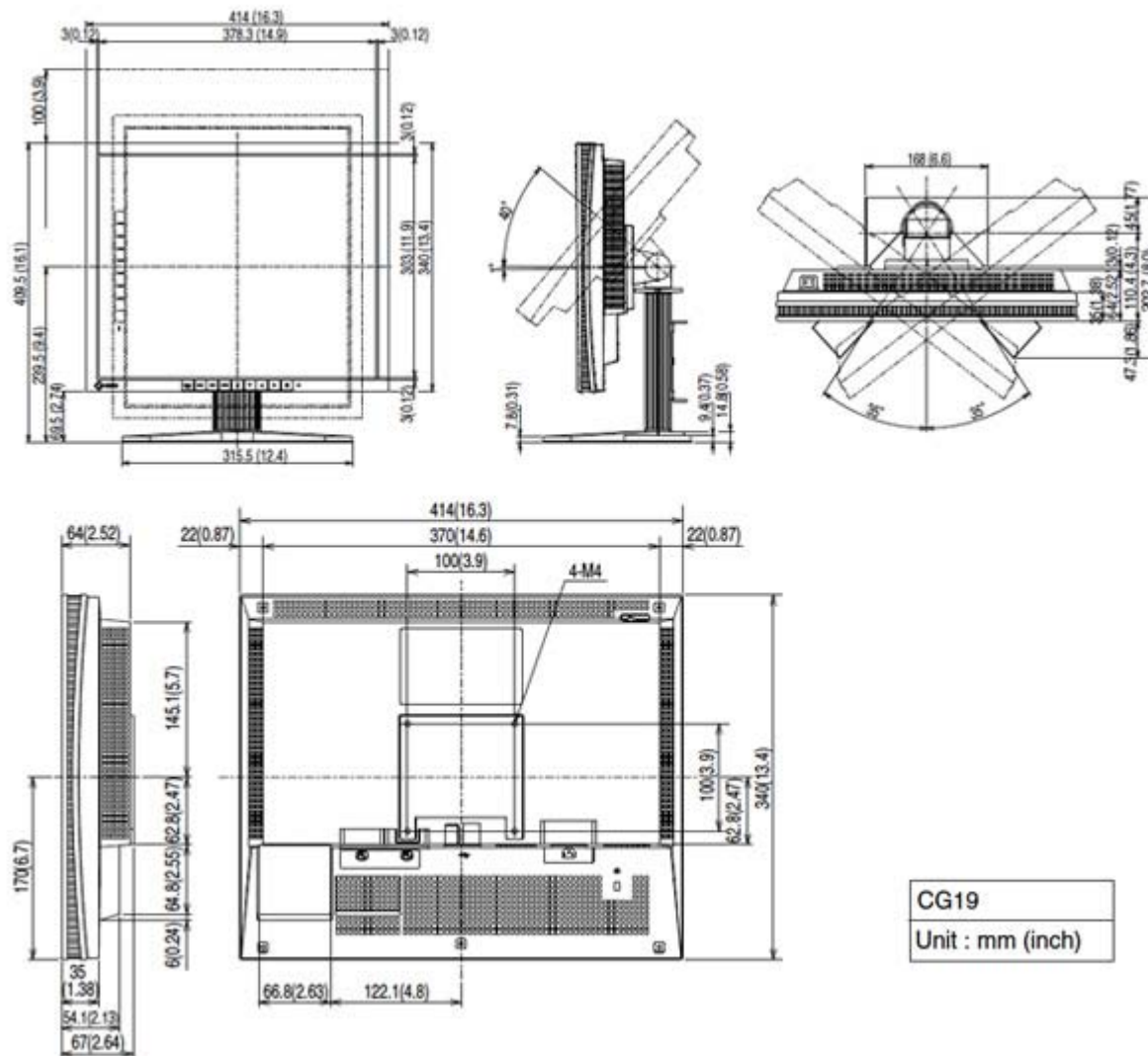
スペック

型番	
ブラック	CG19-BK
セレーングレイ	CG19-GY
サイズ	48cm (19)型 (可視域対角48.1cm)
液晶パネル (カラーTFT)	
種類 (表面ノングレア仕様)	IPS
視野角 水平/垂直 (コントラスト比 10:1時、typ.)	170° /170°
最大輝度 (typ.)	280cd/m ²
コントラスト比 (typ.)	450:1
応答速度：黒→白→黒 (typ.)	20ms
応答速度：中間階調域 ※1 (typ.)	—
推奨最大解像度	1280×1024
標準表示面積 (横×縦)	376.0×301.0mm
画素ピッチ	0.294×0.294mm
最大表示色	約1677万色：8bit対応 (約10億6433万色中/10bit-LUT)
表示階調	256階調 (1021階調中)
広色域表示 (typ.)	—
ドットクロック (デジタル/アナログ)	108MHz/135MHz
走査周波数	
デジタル：水平/垂直 ※2	30～65kHz/59～61Hz (VGA Text時：69～71Hz)
アナログ：水平/垂直 ※2	30～82kHz/49～86Hz (1280×1024時：49～75Hz)

入出力端子	
デジタル映像入力	—
デジタル・アナログ映像入力	DVI-I 29ピン×2 ※5
アナログ映像入力	—
サウンド入力	—
サウンド出力	—
USB機能	USB規格 Rev.1.1準拠：up×1
USBハブ	USB規格 Rev.1.1準拠：down×2
同期信号	セバレート、コンポジット
プラグ&プレイ	VESA DDC 2B
スタンド機構	
昇降	100mm
縦回転	右回り90°
チルト	上40°
スウィーベル	右35°、左35°
フリーマウント対応モデル	—
フリーマウント穴ピッチ（VESA規格）	100mm×100mm
スピーカー	—
電源	AC100-120V/AC200-240V±10%、50/60Hz
消費電力	
最大消費電力	60W
標準消費電力（当社実測値）	—
節電時消費電力 ※3	3W以下
待機時消費電力	2W以下（ノンリンクリカバブルオフ時）
外観寸法（幅×高さ×奥行）	
標準使用時 本体（スタンド含む）	414×409.5～509.5×202.7mm
縦回転使用時 本体（スタンド部含む）	340×446.5～546.5×202.7mm
モニター部	414x340x64mm
梱包寸法（幅×高さ×奥行）	546×558×308mm
質量	
本体（スタンド部含む）	約8.1kg
モニター部	約5.8kg
セルフキャリブレーション機能	無
調光機能（輝度ドリフト補正、輝度自動制御）	有
デジタルユニフォミティ補正回路	—

Auto EcoView/ BrightRegulator機能	—
FineContrast機能/カラーモード	有 (sRGB、Custom、Calibration (CAL) ※18)
Auto FineContrast機能 ※4	—
調整機能	
画像調整 (アナログ入力時)	オートアジャスト、クロック、フェーズ、ポジション、解像度、レンジ調整、信号フィルタ
拡大モード	フルスクリーン・拡大・ノーマル
スムージング機能	有
色調整	輝度、色温度 (4000K~10000Kまで500K単位、9300K)、ガンマ、色の濃さ、色合い、ゲイン、6色調整
サウンド調整	—
省電力設定(PowerManager)	
デジタル	DVI DMPM
アナログ	VESA DPM
その他	入力プライオリティ機能、入力信号切替、インフォメーション (解像度、使用時間等)、OSDメニュー設定、調整ロック、言語選択 (9ヶ国語)、ピープ音、電源ランプ、オフタイマー、リセット
EIZO EasyPIX対応	対応 ※19
UniColor Pro対応	—
ScreenTuner対応	対応
動作環境条件	
温度	0~35°C
湿度 (R.H.、結露なきこと)	30~80%
各種エルゴノミクス・安全規格	TCO'03 (セレーンレイ)、TCO'99 (ブラック)、PCグリーンラベル (2004年度版) ※16、TUV/S、TUV/Ergonomics、TUV/GS、cTUVus、CE、C-tick、CB、VCCI-B、FCC-B、Canadian ICES-003-B、CCC、RoHS、J-Mossグリーンマーク※28、グリーン購入法、WEEE
主な付属品	
モニターケーブル：デジタル	DVI-D~DVI-D×1
モニターケーブル：アナログ	DVI-I~D-Sub 15ピン (ミニ)×1
その他	2芯アダプタ付電源コード、USBケーブル、ユーティリティディスク (ColorNavigator、取扱説明書、ICCプロファイル含む)、クイックリファレンス、調整データシート、セットアップガイド、保証書
保証期間	お買い上げの日より5年間 ※21

寸法図



[注] 下記注釈は、他製品のスペック表にも共通して記載しております。現在表示されている製品に該当しない注釈も含まれますので、ご注意ください。

- ※ 1 31、63、95、127、159、191、223階調（SX3031W-H、SX2462W、CG243Wのみ0、63、127、191、255階調）レベル間の各応答速度の平均値です。
- ※ 2 PCのインターレース表示には対応していません。
- ※ 3 1系統信号入力時、USB up非接続時、スピーカー非使用時。
- ※ 4 Auto FineContrast/色空間変換は、付属のソフトウェアScreenManager Pro for LCD（対応OS：Windows 7/Vista/XP）又はScreenManager Pro for LCD（DDC/CI）（対応OS：Windows 7/Vista/XP）のインストールが必要です。Mac OS、一部のビデオカードでは使用できない場合があります。
- ※ 5 DVI-I 29ピンコネクタは、デジタル/アナログ信号入力どちらにも対応可能です。
- ※ 6 AV機器との接続はサポートしていません。
- ※ 7 USBハブではございません。
- ※ 8 EIZOのオプションスタンド・アームには対応したラインナップはありません。フリーマウントでご使用になる際には、他社スタンド・アームをご準備ください。その際、耐荷重にご注意ください。
- ※ 9 2画面表示では1280×1600を並べて表示することが可能です。
- ※ 10 デジタルでの接続を推奨します。
- ※ 12 VIDEO 1/2入力時のみ対応
- ※ 13 sRGBの色域を正確に再現するものではありません。
- ※ 14 モニター下端がスタンド又は机面に接触しないようにチルトさせた状態。
- ※ 15 ADC（Apple Display Connector）搭載のMacintoshをご使用になる際は、コネクタ形状（コンピュータ側：30ピンADCコネクタ（メス）、モニター側：24ピンDVI-Dコネクタ（メス））の変換アダプタ（市販）をご用意ください。
- ※ 16 PC3R「PCグリーンラベル制度」の審査基準を満たしています。詳細は、Webサイト <http://www.pc3r.jp/> をご覧ください。
「環境性能レーティング」（星マーク）とは、加点項目の達成状況に応じて格付けしたものです。★☆☆は達成率35%未満、★★☆は35%以上70%未満、★★★は70%以上を示します。
- ※ 17 Calibration及びEmulationモード時は色調整できません。
- ※ 18 キャリブレーション実行時は自動的にCalibrationモードに切り替わります。また、Calibrationモードにのみキャリブレーションの調整結果が反映されます。（エミュレーション時はEmulationモードにのみ調整結果が反映されません。）

- ※19 添付ソフトウェアColorNavigatorのご利用を推奨します。
 - ※20 使用時間30,000時間以内に限りです。また、液晶パネルの保証期間はご購入の日より3年以内となります。詳細は[製品保証について](#)をご覧ください。
 - ※21 お買い上げの日より5年間かつ使用時間が30,000時間以内。液晶パネルの保証期間はご購入の日より3年間です。なお輝度の保証については推奨輝度、色温度5000~6500Kでのご使用の場合に限り、ご購入の日より3年間かつ使用時間10,000時間以内となります。
 - ※22 対応OSは、[こちら](#)でご確認ください。
Mac OSに対応したモニターコントロールユーティリティ「[ScreenTuner](#)」はこちらから[ダウンロード](#)できます。
 - ※23 対応OSは、[こちら](#)でご確認ください。
 - ※24 対応ビデオカードの互換性情報については、[こちら](#)でご確認ください。
 - ※25 地上アナログチューナーを搭載しておりません。本製品のみでは地上アナログ放送（アナログCATVを含む）をご覧になれません。
 - ※26 省エネルギー法に基づいて、型サイズや受信機の種類別の算定式により、一般家庭での平均視聴時間を基準に算出した、一年間に使用する電力量です。
 - ※27 デジタル放送を見るには、付属のB-CASカードを本体に挿入してください。
 - ※28 当社のJ-Mossグリーンマーク製品の詳細情報は、<http://www.eizo.co.jp/company/ecology/jmoss/>をご覧ください。
 - ※29 DDC/CIに対応した環境（ビデオカード、ドライバ）が必要です。またお使いのPCのビデオカード、ドライバによっては、EIZO EasyPIXと互換性がない場合があります。詳細は[当社サイト互換性情報](#)でご確認ください。
- 製品回収・リサイクルシステムについての詳細は、[製品リサイクルについて](#)をご覧ください。
 - 液晶パネルは、非常に精密度の高い技術で作られていますが、画素欠けや常時点灯する画素が見える場合がありますのであらかじめご了承ください。また、有効ドット数の割合は99.9994%以上です。