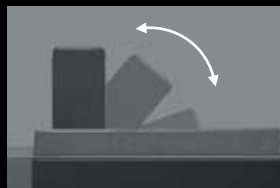


専用キャリブレーションセンサーを内蔵した、
27.0型高解像度2560×1440表示のカラーマネージメントモニター



■ キャリブレーションセンサーを内蔵

CG275Wは、モニター内部に専用キャリブレーションセンサーを内蔵し、モニター単体でのキャリブレーションを実現。スイング機構を採用した内蔵センサーはキャリブレーション時のみ現れるため、キャリブレーションのたびにセンサーの取り付け取り外しの必要がありません。工場調整時に、液晶パネルとセンサーとのばらつきを調整。かつ、画面中央が最適に調整できるよう、センサーの測定位置と画面中央との相関を取っているため、精度の高いキャリブレーションを実現し、統一した色環境を構築できます。



・日本特許第4588044号

■ セルフキャリブレーションに対応

CG275Wは、あらかじめスケジュールを設定することで、作業者不在時やPC電源オフ時も、モニターが定期的に自動でキャリブレーションを実施するセルフキャリブレーションに対応。作業者の負担を大幅に軽減できます。また、より正確な調整を行うために、セルフキャリブレーション開始時、エージングが完了していることをチェックする機能も備わっています。

■モニターのOSDやColorNavigatorから実施タイミングをスケジュール管理

実施スケジュール	時間
実施タイミング	夜間
実施方法	タイプ1
周期	3ヶ月
開始日	第1週日
終了日	無し
実行時間	15:30



※セルフキャリブレーションは、ColorNavigatorで一度キャリブレーションを行った後、その表示状態を維持することに活用いただけます。セルフキャリブレーション実施の際は、キャリブレーション実行結果のプロファイルは更新されません。

※エージング：モニターの電源ONからモニターの表示が安定するまでに一定時間モニターを表示しておく作業・特許出願中

Colors come alive

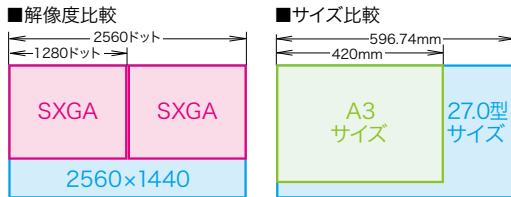
<http://e-coloredge.com/>

ColorEdge® CG275W

68cm (27.0) 型カラーマネージメント液晶モニター

クリエイティブワークに最適な大画面

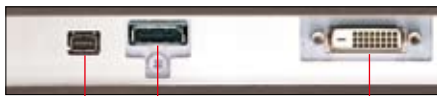
19型相当のSXGA(1280×1024)×2枚分の情報を表示できる高解像度2560×1440に対応。A3判ノビ実寸+ツールパレットが収まる大画面なので、広い作業領域を必要とするデジタルフォト、印刷、CAD、映像制作など、さまざまなクリエイティブワークに最適です。



入力端子がMini DisplayPortに対応

DVI-D 24ピンコネクタとDisplayPort端子を各1系統に加え、Mini DisplayPort端子も1系統備えています。また全てのポートにおいて10bit入力に対応しています。

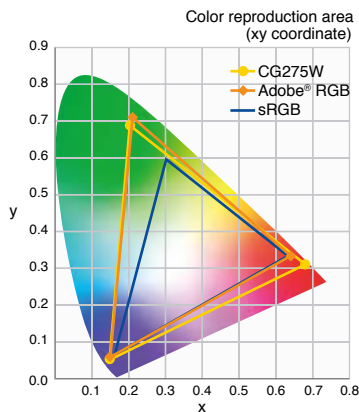
※10bit表示には10bitに対応したビデオカードとソフトウェアが必要です。
※製品にはDVI-D~DVI-Dケーブル(デュアルリンク対応)、Mini DisplayPort~DisplayPortケーブルが付属しています。



Mini DisplayPort端子 DisplayPort端子 DVI-D 24ピンコネクタ (デュアルリンク対応)

Adobe® RGBカバー率97%の広色域対応

一般的な液晶モニターが表示可能なsRGB(NTSC比72%)を大きく超える、Adobe® RGBカバー率97%、NTSC比102%の広い色域を実現。Adobe® RGB色域で撮影した画像データをほぼそのまま再現できるため、正しい色を参照しながら正確な編集・加工作業を行えます。またsRGBや印刷業界の基準色なども余裕を持ってサポートしているため、デバイス間の厳密なカラーマッチングやカラーマネージメントシステムの構築が可能になります。



視野角特性のよいIPSパネルを採用

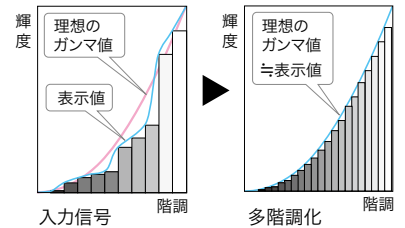
見る角度や位置によって、色合いやコントラスト、階調特性の変化が少ないIPSパネルを採用。多方向から複数人でモニター画面を見る際も、角度による白浮きや色変化がなく、共通したイメージを共有できます。

滑らかな階調表示と正確な色表現を実現

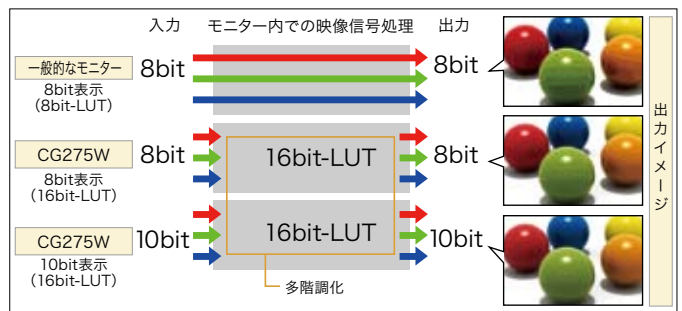
16bit-LUTを採用しており、8bit表示時は、約278兆色の中から最適な約1677万色を表示します。これにより、細やかな階調表現かつ質感豊かでリアルな色表現を実現し、低階調部まで鮮明に表示できます。

また、10bit信号入力に対応しており、10bit表示時には、8bit表示よりさらに豊かな約10億7374万色の色再現が可能となりました。

※10bit表示には10bitに対応したビデオカードとソフトウェアが必要です。
・日本特許第3976095号

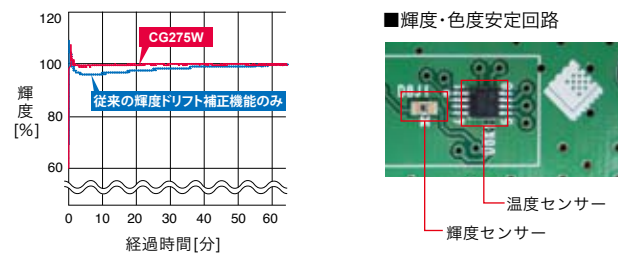


■8bitと10bitの表示イメージ



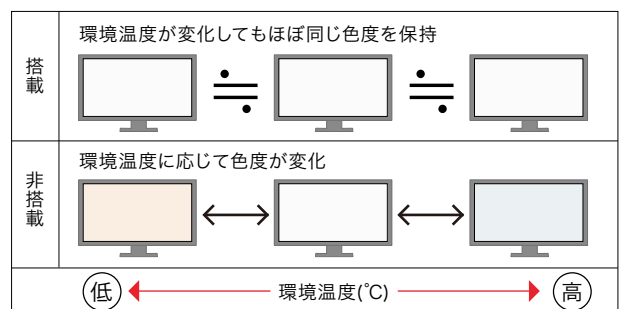
EIZO独自の輝度・色度安定回路を搭載

CG275Wは特許技術である「輝度ドリフト補正機能」をさらに進化させ、電源オンから短時間で輝度を安定させています。また、経年劣化するバックライトの輝度をセンサーで検知し補正を行う「ブライツネス自動制御機能」や周囲の温度変化に伴う色度変化を抑制する「温度センシング機能」を搭載。さらに輝度変化に伴う色度変化も抑制し、常に安定した表示を維持します。



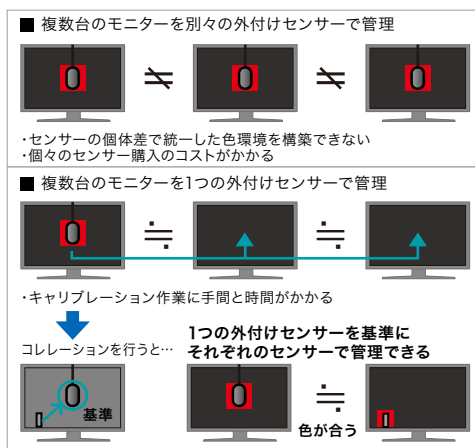
・日本特許第3193315号

■温度センシング機能(イメージ)



他の外付けセンサーとのコレレーションを実現

CG275Wに標準添付されるキャリブレーションソフトウェアColorNavigatorには、コレレーションツール「Correlation Utility」が付属しています。「Correlation Utility」を使って、基準としたい他の外付けセンサーの測定結果に、CG275Wに内蔵しているセンサーの測定結果を合わせる（コレレーション）が可能です。これにより、CG275Wに内蔵のセンサーを使用しながら、他の外付けセンサーを基準にしたモニターの管理も可能になります。

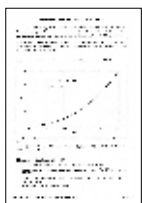


ハードウェア・キャリブレーションに対応

表示色を測定し、測定結果に合わせてモニターを直接調整して、色表示を整える「ハードウェア・キャリブレーション」に対応しています。一般的なモニターと異なり、キャリブレーションによって表示階調を減少させず、色とびや黒つぶれのない美しい階調を維持できます。

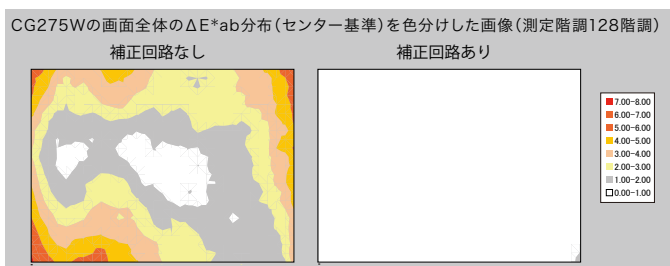
画面の輝度ムラ・色度ムラを低減

独自のデジタルユニフォミティ補正(DUE)回路を搭載し、画面上の輝度(明るさ)の不均一なエリアを周囲にあわせ調整、また色度が不均一なエリアを画面センターに合うよう調整します。これを画面全域で、すべての階調で行うことで、大画面で起こりやすい輝度ムラや色度ムラを抑えています。またCG275Wは、 ΔE 値や測定環境、測定ポイントを記載した調整データシートを製品に同梱し、確かな品質を証明しています。



※ ΔE (デルタE): 2点間の色の違いを色度と輝度の関係式で表して数値化したもの。数値が大きいくほど、目視上色が異なって見える。

調整済みの証、調整データシートを添付

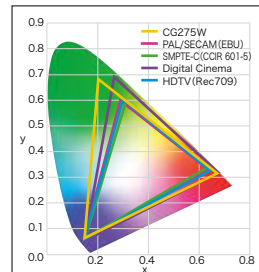


・日本特許第4490899号、第4542988号

豊富なカラーモードを用意

前面ボタンで切替えるだけの簡単操作で、代表的な放送規格で定められた色域・ガンマをほぼ正確に再現するカラーモード(Rec709・EBU・SMPTE-C・DCI)を搭載。また、Adobe® RGB色域を再現できるAdobe® RGBモードも搭載しています。

※カラーモードはセルフキャリブレーションやColorNavigatorを使ったキャリブレーションで更新可能です。



加法混色性能を向上させる3D-LUTに対応

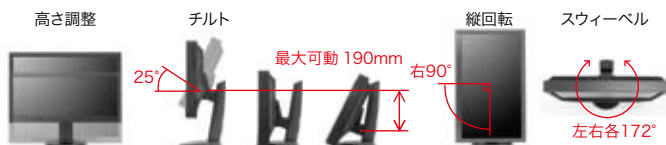
画像処理において特定の色をRGB立体上で個別に調整できる3D-LUTに対応し、より正確なグレースケールや色の表示が可能になりました。

・特許出願中

モニター位置の調整範囲が広い

昇降・チルト・スウィーパルの可動範囲が広い新デザインスタンドを採用しており、作業しやすく疲れにくい快適な位置にモニターを調整できます。縦に長い文書やWebページなどの表示に便利なモニター部の縦回転にも対応しています。

FlexStand 2 (フレックススタンド2)



暗所での作業に便利なボタンガイド/LEDフロントラベル

ベゼル上のボタン操作時、画面上にボタンガイドが表示され、操作性が向上しています。またCG275Wでは、LEDフロントラベルを採用し、ボタンの印字部分の輝度が7段階に調整可能。暗所でのボタンの視認性が向上しました。



縦表示対応の専用遮光フードを標準添付

標準添付される遮光フードは、縦表示時の取付けにも対応し、外光反射を効果的に遮断できます。



専用キャリブレーションソフトウェア ColorNavigatorを標準添付

デバイス間のカラーマネージメントを確実なものにするために、EIZO独自の専用キャリブレーションソフトウェア「ColorNavigator」を標準添付しています。目標値を選択するだけの簡単な操作で、精度の高いキャリブレーションを行うことができます。

・特許出願中

■目標値設定画面



色覚シミュレーションソフトウェア UniColor Proに対応

色弱者の色の見え方をモニター上でシミュレーション表示できます。各モードを切替えるだけの簡単操作でリアルタイムに色弱者の見分けにくい色の組合せを確認できるため、カラーユニバーサルデザインの実践における作業効率の向上が図れます。また実際の動画を再生しながらのシミュレーションやシミュレーション表示画像のキャプチャにも対応しています。

※UniColor Proは、EIZO Webサイトよりダウンロードできます。対応OSは、Webにてご確認ください。
http://www.eizo.co.jp/support/download/

・特許出願中

■表示モードを簡単切替え

「オリジナルモード(C型/一般色覚者の見え方)」、「P型(第1色覚)モード」、「D型(第2色覚)モード」、「T型(第3色覚)モード」の各モードを瞬時に切替えてシミュレーションできます。



オリジナルモード
(一般色覚モード)

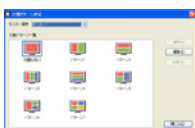
P型モード
(第1色覚モード)

D型モード
(第2色覚モード)

T型モード
(第3色覚モード)

【Windows専用】画面分割ソフトウェア EIZO ScreenSlicer

表示画面を擬似的に分割できるユーティリティ・ソフトウェアが標準添付されます。複数のウィンドウを同時に表示する際に、大画面を有効に使用でき便利です。



※Windows 7(32-bit, 64-bit)/Vista(32-bit, 64-bit)/XP専用です。

■オーバードライブ回路搭載で動画の残像感を低減

■Mini DisplayPort~DisplayPortケーブルを標準添付し、

Macとの接続に便利

■ユーザー離席時に自動で電源オフを行うEcoView Sense機能

■1次電源OFF時の消費電力0Wを実現

■アスペクト固定モード搭載

■仕様

寸法図 (単位: mm)		
型番	ブラック	CG275W-BK
サイズ	68cm (27.0型) (可視域対角68.4cm)	
液晶パネル (カラーTFT)	種類 (表面ノングレア仕様)	IPS (オーバードライブ回路搭載)
	視野角 (コントラスト比10:1時, typ.)	水平178° / 垂直178°
	最大輝度 (typ.)	270cd/m ²
	コントラスト比 (typ.)	850:1
	応答速度: 黒→白→黒 (typ.)	12ms
	応答速度: 中間階調域 ※2	6ms
	推奨最大解像度	2560×1440
	標準表示面積 (横×縦)	596.74×335.66mm
	画素ピッチ	0.2331mm×0.2331mm
	最大表示色	約10億7374色 (約278兆色中 / 16bit-LUT)
	表示階調	最大1024階調 (65281階調中)
	広色域表示 (typ.)	対応: Adobe RGBカバー率97%、NTSC比102%
ドッククロック (デジタル/アナログ)	242MHz / -	
走査周波数	デジタル: 水平 / 垂直	26~89kHz / 23.75~63Hz (VGA Text時: 69~71Hz)
※3	アナログ: 水平 / 垂直	-
入力端子	デジタル	DisplayPort×1 (HDCP対応)、Mini DisplayPort×1 (HDCP対応)、DVI-D 24ピン×1 ※4
	デジタル・アナログ	-
USB機能	USB規格 Rev.2.0準拠: up×1	
USBハブ	USB規格 Rev.2.0準拠: down×2	
同期信号	-	
プラグ&プレイ	VESA DDC 2B	
スタンド機構	昇降	151.5mm (最大190mm)
	縦回転	右回り90°
	チルト	±25°
	スウィーベル	右172°、左172°
フリーマウント穴ピッチ (VESA規格)	100×100mm	
電源	AC100-120V / AC200-240V±10%、50 / 60Hz	
消費電力	最大消費電力	160W
	標準消費電力 (弊社実測値)	64W
	節電時消費電力	1.0W以下 (DVIのみ入力時、USB非接続時)
	待機時消費電力	0.8W以下 (USB非接続時)
外観寸法	標準使用時 本体 (スタンド含む)	646×425~576.5×281.5mm (フード装着時: 653×432.5~584×379.5mm)
	縦回転使用時 本体 (スタンド部含む)	402×671~704×281.5mm
	モニター部	646×402×92mm
梱包寸法 (幅×高さ×奥行)	734×604×353mm	
質量	本体 (スタンド部含む)	約13.6kg (フード装着時: 約14.7kg)
	本体 (モニター部のみ)	約9.7kg
セルフキャリブレーション機能	有	
調光機能 (輝度ドリフト補正、輝度自動制御)	有	
デジタルユニフォミティ補正回路	有	
Auto EcoView / BrightRegulator機能	有	
カラーモード	有 (sRGB, Adobe RGB, Custom, EBU, Rec709, SMPTE-C, DCL, Calibration (CAL) ※5)	
調整機能	画像調整 (アナログ入力時)	-
	拡大モード	フルスクリーン・拡大・ノーマル
	スムーシング機能	有 (輪郭補正)
	色調整	輝度、コントラスト、色温度 (4000K~10000Kまで100K単位)、ガンマ、色合い、色の濃さ、コントラスト拡張、ゲイン、黒レベル、6色調整、リセット
	省電力設定 (PowerManager)	DVI: DVI DMPM, DisplayPort: Mini DisplayPort: DisplayPort Ver.1.1a準拠
	その他	ボタンガイド、HD Videoモード、レンジ拡張、パワーセーブ、EcoView Sense、電源ランプ、言語選択 (9ヶ国語)、設置方向、メニューボジション、入力切替、モード設定、入力信号情報、モニター情報、オールリセット
EIZO ScreenSlicer対応	対応	
UniColor Pro対応	対応	
ScreenTuner対応	対応	
動作環境条件	温度	0~35℃
	湿度 (RH、結露なきこと)	20~80%
各種エルゴノミクス・安全規格	TCO'03、PCグリーンラベル (★☆☆2010) ※6、TÜV/S、TÜV/Ergonomics、TÜV/GS、cTÜVus、CE、C-tick、CB、VCCI-B、FCC-B、Canadian ICES-003-B、CCC ※7、RoHS、中国RoHS、J-Mossグリーンマーク ※8、WEEE、GOST-R ※9、CUD	
主な付属品	モニターケーブル: デジタル	DVI-D~DVI-D×1 (デュアルリンク対応)、Mini DisplayPort~DisplayPort×1
	モニターケーブル: アナログ	-
	その他	2芯アダプタ付電源コード、USBケーブル、ユーティリティディスク (ColorNavigator、取扱説明書)、クイックリファレンス、調整データシート、保証書、セットアップガイド、ScreenCleaner、遮光フード
保証期間	お買い上げの日より5年間 ※9	

※1 オープン価格の商品は標準価格を定めています。 ※2 0、63、127、191、255階調レベル間の各応答速度の平均値です。 ※3 PCのインターレース表示には対応していません。 ※4 DVI入力のみHD Videoモード対応です。 ※5 キャリブレーション実行時は自動的にCalibrationモードに切り替わります。また、Calibrationモードにのみキャリブレーションの調整結果が反映されます。 ※7 取得状況についてはお問合せください。EIZOコンタクトセンター: フリーダイヤル 0120-956-812 ※8 当社社外・Mossグリーンマーク製品の詳細情報は、http://www.eizo.co.jp/company/ecology/jmoss/をご参照ください。 ※9 お買い上げの日より5年間かつ使用時間が30,000時間以内、液晶パネルの保証期間はお買い上げの日より3年間です。なお輝度の保証については推奨輝度、色温度5000~6500Kでの使用の場合に限り、お買い上げの日より3年間かつ使用時間10,000時間以内となります。

※6 PC3R「PCグリーンラベル制度」の審査基準を満たしています。詳細はhttp://www.pc3r.jp/をご覧ください。「環境性能レーティング」(星マーク)とは、加点項目の達成状況に応じて格付けしたものです。★☆☆は達成率35%未満、★★☆☆は35%以上70%未満、★★★は70%以上を示します。



安全に関するご注意

正しくお使いいただくため、ご使用前に必ず「取扱説明書」をお読みください。

この製品は屋内専用仕様です。なお、水、湿気、湯気、ほこり、油煙等の多い場所や熱源の近くに置いたり、製品の通風孔をふさぐような設置の仕方はしないでください。火災、感電などの原因となることがあります。



5年間は無償で修理品を引取りにお伺いいたします。
修理期間中は貸出機を無償でお貸出いたします。

※ただし、使用時間は30,000時間以内に限り、液晶パネルの保証期間はお買い上げの日より3年間です。なお輝度の保証については推奨輝度、色温度5000~6500Kでの使用の場合に限り、お買い上げの日より3年間かつ使用時間10,000時間以内となります。

製品に関する情報はEIZO Webサイトで www.eizo.co.jp

製品に関するお問合せは 受付時間 月~金 9:30~17:30 (祝日、弊社休業日を除く)
EIZOコンタクトセンター 0120-956-812

EIZO株式会社 〒924-8566 石川県白山市下柏野町153番地

■AdobeはAdobe Systems Incorporatedの米国及びその他の国における登録商標または商標です。■Windows、Windows Vistaは、米国Microsoft Corporationの米国及びその他の国における登録商標です。■Mac、Mac OSは、Apple Inc.の登録商標です。■その他の会社名及び商品名は各社の商標または登録商標です。■本仕様は国内向けモデルであり、海外向けモデルとは仕様が異なるため、ご購入の際は国内向けモデルであることをご確認ください。■外観及び仕様は、改善のため予告なく変更することがあります。■製品の色合いは、撮影・印刷の仕上がり、実物とは多少異なる場合がありますので、あらかじめご了承ください。■本製品には、保証書が付いています。ご購入の販売店でお受け取りください。(販売店名、ご購入年月日の記入なきものは無効となります) ■お買い上げの際は、製品本体に製造番号が表示されており、保証書記載のものと一緒にしているかをお確かめください。■液晶パネルは非常に精密度の高い技術で作られていますが、塵埃がけや衝撃点打する画面が見える場合がありますのであらかじめご了承ください。また、有効ドット割合は99.9994%以上です。■画面はVA液晶製です。

お問合せ、ご用命は