


イメージを語る正しい色。



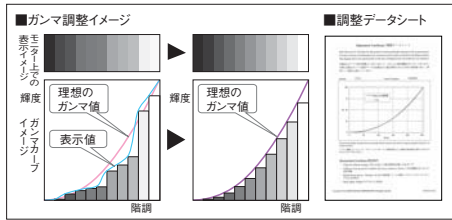
ハードウェア・キャリブレーションに対応し、手軽にカラーマッチングを実現。

 モニターとプリントアウトの色が合わない、そんな経験はありませんか。
撮影データをイメージ通りに出力するには、正しい色を表示できるモニターが必要です。

ColorEdge CE210Wは、豊かで滑らかな色再現性をもつと同時に、
ハードウェア・キャリブレーションによるカラーマッチングを手軽に実現。
あなたの色を、あなたのイメージを、正しく作品として再現することができます。

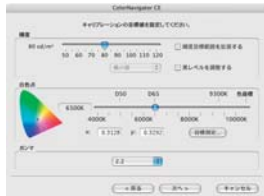
1台1台のガンマ値を調整し、 正確な階調を実現

EIZO独自開発の制御ICチップ(ASIC)を搭載し、滑らかな階調表現と低階調部における高い視認性を実現。さらに、RGB各色0~255のすべての階調を、理想のガンマ値になるように出荷時に1台1台を調整済みです。



ハードウェア・キャリブレーションに対応

キャリブレーションによって階調が減少することがなく、色とびや黒つぶれのない美しい階調を維持できるハードウェア・キャリブレーションに対応。標準添付の専用キャリブレーションソフトウェアによって簡単な操作で、個人差のない正確なキャリブレーションが可能です。



■ColorNavigator CE 目標値設定画面

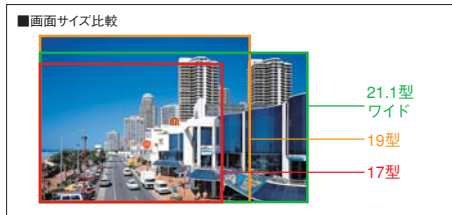
対応OS Macintosh:Mac OS X 10.2以降/9.2.2
Windows:Windows Vista (x86)/XP (x64)/2000

■対応カラーマネジメントツール(2007年6月現在)

- X-Rite社
 - ・Eye-Oneシリーズ
 - ・MonacoOPTIXX[®]
 - ・MonacoOPTIXX[®]Pro
 - ・DTP94B
- ColorVision社
 - ・Spyder2
 - ・Spyder2Pro

クリエイティブワークに適したワイド画面

1680x1050 (WSXGA+) の高解像度に対応した21.1型ワイド画面。画像・動画編集などを行う際にツールやパレットを複数開いても、快適な作業領域を確保できます。



高輝度・高コントラストの 液晶パネルを採用

クリアな表示を実現する高輝度(450cd/m²)と、引き締まった黒を表示できる高コントラスト比(1000:1)の液晶パネルを採用。さらに、水平/垂直とも178°の広視野角を実現しています。

動画をシャープに表示する オーバードライブ回路搭載

液晶テレビなどに用いられているオーバードライブ回路を搭載。動きの速いシーンにおける残像感を大幅に低減、白とびや黒つぶれを抑え、ストリーミングやDVDなどの動画表示にもクリアで立体感豊かな映像を再現します。

ArcSwing 2スタンド採用で 快適な画面位置を実現

チルト機構と弓形レールを組み合わせたArcSwing 2スタンドは、円弧に近い軌跡を描いてモニター部分が動くため、目と画面との距離を常に一定に保ちます。画面を斜め下の位置にセットすれば、書類や雑誌を手元で読むときのような自然な姿勢で利用できます。また、背面にはケーブルホルダーを装備しています。



オプション

■外光反射を防ぐ遮光フード

快適な作業環境を実現する専用の遮光フードをご用意しています。蛍光灯の映り込みなどの外光反射を効果的に防ぎます。



CH3 標準価格:19,800円(税抜:18,857円)

■キズや汚れを防ぐ液晶保護パネル (光沢面/ノングレア面両用)

高透過率(90%)のノングレアコーティング面と光沢面を選択できる両面仕様。外光反射をおさえるとともに、液晶モニター面を保護します。高画質を損なうことなく、取付けも簡単です。

FP-2100W 標準価格:14,175円(税抜:13,500円)

ColorEdge CE210W ●オープン価格^{※1}

■仕様	
型番	ブラック CE210W-BK ホワイトシルバー CE210W-WS
サイズ	53cm (21.1) 型(可視域対角53.4cm)
パネル	種類 カラーTFT液晶パネル(広視野角/高色純度タイプ) 推奨解像度 1680×1050 標準表示面積(横×縦) 453.6×283.5mm 画素ピッチ 0.270×0.270mm 最大表示色 約1677万色:8bit対応(約10億6433万色中/10bit LUT) 視野角 水平178°/垂直178° 最大輝度/コントラスト比 450cd/m ² (typ.)/1000:1 (typ.) 応答速度 16ms(黒→白→黒)/8ms(中間階調応答速度 ^{※2})
入力端子	DVI-I 29ピン×2
ドットクロック(デジタル/アナログ)	120MHz/150MHz
走査周波数(水平/垂直 ^{※3})	デジタル入力時 31~65kHz/59~61Hz (VGA Text時:69~71Hz) アナログ入力時 24~82kHz/49~86Hz (1280×1024時:49~78Hz, 1680×1050時:49~61Hz)
同期信号	セパレート、コンポジット
プラグ&プレイ機能	VESA DDC 2B
USB機能	Up×1, Down×2 (USB規格 Rev.2.0準拠)
スタンド機構	昇降:95mm, チルト:上60°, 下5° スワイヤール(台座部):右172°, 左172°
フリースタンド用ピッチ(VESA規格)	100×100mm
セキュリティ	盗難防止用セーフティロック取付孔装備
外観寸法(幅×高さ×奥行)	スタンド含む :501×341.1~459.5×230mm モニター部のみ:501×355×85mm
質量	スタンド含む :8.2kg モニター部のみ:5.8kg
電源	AC100~120V/AC200~240V±10%、50/60Hz
消費電力(節電時)	80W (2W以下:1系統入力時, USBアップ非接続時)
拡大モード	フルスクリーン、拡大、ノーマル
スモーキング機能	5段階
画面表示モード選択(FineContrast)	Custom, sRGB, Calibration (CAL)
各種調整機能	自動調整 アナログ入力時のみ:オートアジャスト、オートレンジ調整 画像調整 アナログ入力時のみ:クロック、フェーズ、ポジション、解像度、レンジ調整(オート)、信号フィルタ 色調整 ^{※4} 輝度、色温度(4000K~10000Kまで500K単位, 9300K)、ガンマ、色の濃さ、色合い、ゲイン、6色調整、リセット 省電力設定(Power Manager) デジタル/DVI DMPM/アナログ/VESA DPMS その他 入力信号設定、入力信号切替、インフォーマション(入力ポート、解像度、周波数、機種名、製造番号、使用時間、等)、OSDメニュー設定、調整ロック、言語選択(7カ国語)、オフタイマー、リセット、ピーク音、電源ランプ
主な適合規格	EIZO Eco Products 2004, TUV/GS, TUV/S, TUV/NRTL, TÜVUS, TÜV/ergonomics, TCO03, TCO06, CE, FCC-B, Canadian ICES-003-B, c-Tick, 国際エネルギースタープログラム、台湾「Type Approval」、CCC、PCグリーンラベル(2005年度版) ^{※5} 、中国RoHS, VCCI, MIC, GOST
主な付属品	モニターケーブル DVI-D~DVI-D, DVI-I~D-Sub15ピン(ミニ) 電源コード、電源コード2芯アダプタ、USBケーブル、ユーティリティディスク(取扱説明書、ColorNavigator CE、ICCプロファイル含む)、VESAマウント取付用ネジ(M4×12mm:6本)、保証書、PCリサイクルマーク請求はがき ^{※6} 、調整データシート、セットアップマニュアル、かんたん!セットアップガイド
保証期間	5年間 ^{※7}
■寸法図/CE210W	

※1 オープン価格の商品は標準価格を定めていません。 ※2 31, 63, 95, 127, 159, 191, 223階調レベル間の各応答速度の平均値です。 ※3 インターレース表示には対応しておりません。 ※4 Calibrationモード時は調整できません。 ※5 PCグリーンラベル制度(2005年度版)の審査基準を満たしています。詳細はhttp://www.pc3r.jpをご覧ください。 ※6 弊社では、PCリサイクルマークを貼付していない製品をご購入いただいた個人のお客様に、PCリサイクルマークを無償でご提供しております。ご購入後すぐに製品に付属のPCリサイクルマーク請求はがきにてお申込みください。 ※7 お買い上げの日より5年間かつ使用時間が30,000時間以内。ただしLCDパネル・バックライトの保証期間はお買い上げの日より3年以上となります。なお、長期使用による輝度の劣化は保証の対象となりません。

安全に関するご注意 正しくお使いいただくため、ご使用前に必ず「取扱説明書」をお読みください。この製品は屋内専用仕様です。なお、水、湿気、湯気、ほこり、油煙等の多い場所や熱源の近くに置いたり、製品の通風孔をふさぐような設置の仕方はしないでください。火災、感電などの原因となることがあります。

5年間保証

- 5年間は無償で修理品を引取りにお伺いいたします
- 修理期間中は貸出機を無償でお貸出しいたします

※ただし、使用時間は30,000時間以内に限ります。また、LCDパネル及びバックライトは3年間保証になります。

■Macintoshは、米国Apple社の米国及びその他の国における登録商標です。■Windowsは米国Microsoft Corporationの米国及びその他の国における登録商標です。その他の会社名及び商品名は各社の商標または登録商標です。■当社は国際エネルギースタープログラムの参加事業者として、本製品が国際エネルギースタープログラムの基準に適合していると判断します。■本仕様は国内向けモデルであり、海外向けモデルとは仕様異なりますので、ご購入の際は国内向けモデルであることをご確認ください。■外観及び仕様は、改善のため予告なく変更することがあります。■製品の色合いは、撮影・印刷の仕上がり、実物とは多少異なる場合がありますので、あらかじめご了承ください。■お買い上げの際は、製品本体に製造番号が表示されておりますが、保証書記載のものとは一致しているかをご確認ください。■液晶パネルは非常に精密度の高い技術で作られています。画素欠けや常時点灯する画素がありますのであらかじめご了承ください。また有効ドットの割合は99.9994%以上です。■画面はハモミ合成です。

●お問い合わせ、ご用命は

製品に関する情報はColorEdge専用ページで
<http://e-coloredge.com/>

■製品に関するお問い合わせは 受付時間 月~金 9:30~18:00(祝祭日、弊社休業日を除く)
EIZOコンタクトセンター **0120-956-812**

EIZO株式会社 〒924-8566 石川県白山市下柏野町153番地

このカタログはエコマーク認定の用紙を使用しています。このカタログは100%再生紙を使用しています。