

件名	Adobe Photoshop CS4を使用した10bit表示方法と互換性情報
対象商品	CG303W, CG301W, CG245W, CG243W, SX2462W, SX2262W, CG223W

10bit 表示対応アプリケーションである Adobe Photoshop CS4 と AMD(ATI)製 10bit 対応ビデオカードを使用した 10bit 表示方法と互換性情報について説明します。

1 Photoshop CS4 を使用した 10bit 表示方法

1.1 グラフィックスドライバの設定

①10bit表示対応ドライバ (Ver.8.663.3以降) をインストールする。

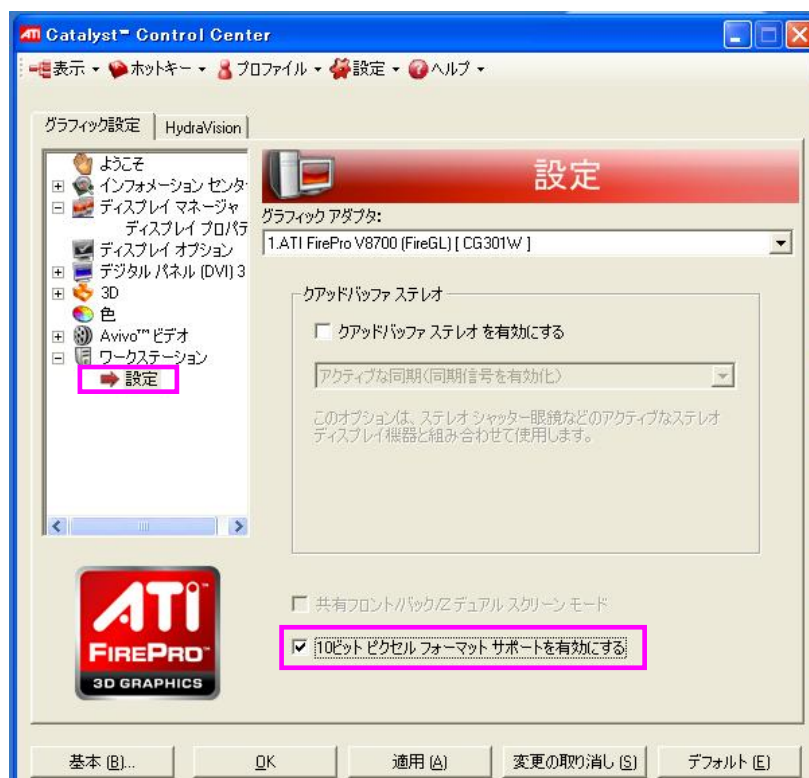
【ドライバダウンロードサイト】

<http://support.amd.com/us/Pages/AMDSupportHub.aspx>

②デスクトップを右クリックし、Catalyst Control Centerを開く。

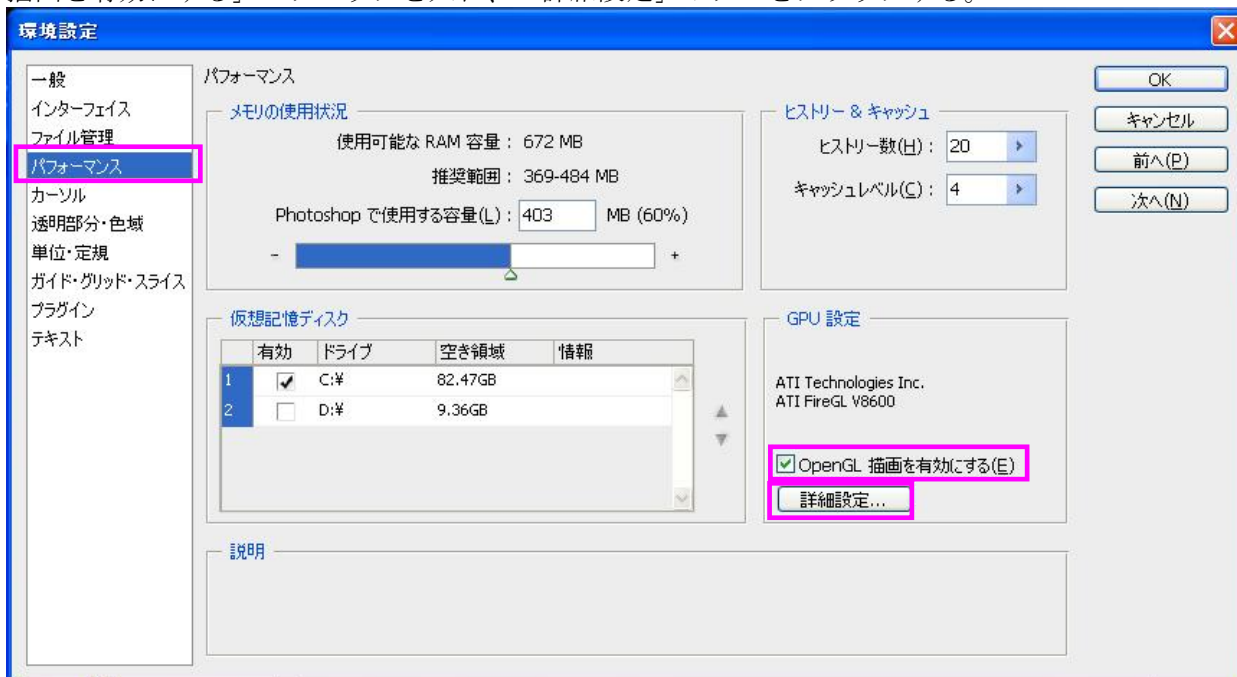


③「グラフィックス設定」タブの「ワークステーション」 - 「設定」にて、「10ビットピクセルフォーマットサポートを有効にする」にチェックを入れる。



1.2 Photoshop CS4 の設定

①「Photoshop」メニューの「環境設定」にて、「パフォーマンス」を選択し、GPU設定内の「OpenGL 描画を有効にする」のチェックを入れ、「詳細設定」ボタンをクリックする。



②OpenGL設定メニューが開くので、「高度な描画」、「画像の表示に使用」にチェックを入れる。



【注意】「カラーマッチング」にチェックを入れると10bit表示できません。

2 互換性情報

以下のモニターとビデオカードの組み合わせにて、10bit 表示可能と確認しました。

■モニター

- ・ ColorEdge CG303W/CG301W (SingleLink/10bit)
- ・ ColorEdge CG245W/CG243W/CG223W、FlexScan SX2462W/SX2262W (DisplayPort/10bit)

■ビデオカード

FirePro V8750、V8700、V7750、V5700、V3750、V3700
 FireGL V8650、V8600、V7700、V5600、V3600

Adobe Photoshop CS4 - 10bit Compatibility List

	Connection	FirePro						FireGL				
		V8750	V8700	V7750	V5700	V3750	V3700	V8650	V8600	V7700	V5600	V3600
CG245W CG243W CG223W SX2462W SX2262W	DisplayPort	Yes	Yes	Yes	Yes	Yes	-	-	-	Yes	-	-
CG303W CG301W (SingleLink/10bit)	DualLink DVI	Yes	Yes	Yes	Yes	Yes	Yes	Yes	Yes	Yes	Yes	Yes

以上