

広色域パネル採用し、設置自由度も高い 22.0 型ワイドモニター FlexScan® S2231W-E 新発売

1. 概要

株式会社ナナオ(本社:石川県白山市、代表取締役社長:実盛 祥隆)は、WSXGA+(1680×1050)表示に対応した、22.0 型ワイド液晶モニター EIZO FlexScan® S2231W-E(オープン価格※1)を 2007 年 11 月 22 日より発売します。

※ 1 オープン価格の商品は標準価格を定めていません。

FlexScan® S2231W-E は、22 型のワイド液晶モニターであり、1680×1050 (WSXGA+)の高解像度を、20 型ワイドモニターと比較して、より大きく見やすく表示します。広色域パネルを採用し、Adobe RGB カバー率、NTSC 比ともに 92%の、広い色域をサポートします。さらに快適な画面位置の調整や縦回転に対応する EZ-UP(イージーアップ)スタンドを装備しているので、広い用途にお使いいただけます。

当商品を追加し、24.1 型から 20.1 型までの幅広いワイドモニターのラインナップ構成で、スクエア型からの買い替えをご検討されているお客様の様々なご要望にもお応えしていきます。(5 ページ目参考資料 2)

またこの新商品を含め、液晶パネルのサイズやグレード、スタンドをお好みで組み合わせてご購入いただけるプログラム「MyStyle WIDE」を、当社ショッピングサイト EIZO ダイレクトと当社直営ショップ EIZO ガレリアにて販売します。(6 ページ目参考資料 3)



FlexScan® S2231W-E

【 主な特長 】

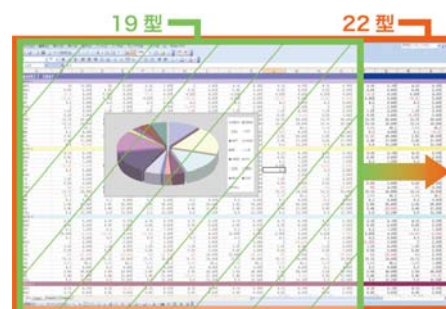
- ① 作業効率を向上させる高解像度 WSXGA+、高解像度を広々表示する 22 型大画面
- ② Adobe RGB カバー率 92%、NTSC 比 92%の広色域パネルを採用
- ③ 上下、左右ともに 178° の広視野角で、縦回転使用での WEB 閲覧やポートレート表示も快適
- ④ 1500:1 の高コントラストやオーバードライブ回路搭載で、動画もクリアに表示
- ⑤ 165mm の昇降など、稼動範囲が広く、設置自由度の高い EZ-UP スタンドを装備
- ⑥ 著作権保護技術 HDCP に対応
- ⑦ デジタルとアナログの 2 系統入力に対応
- ⑧ 目の疲れを軽減する、各種調整機能を搭載

2. 特長／機能に関する詳細な説明

作業領域を拡大する高解像度 1680×1050 も、広々表示の 22 型大型ワイド画面

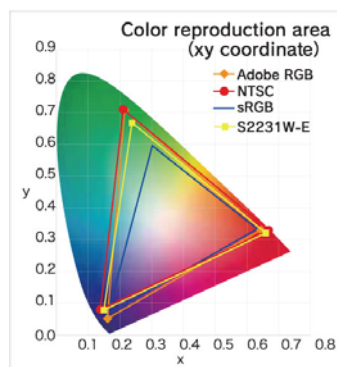
S2231W-E は 1680×1050 (WSXGA+) の高解像度に対応し、17 型や 19 型のスクエア型液晶モニターの解像度 1280×1024 (SXGA) と比較して、約 1.35 倍の情報を一度に表示します。幅広の表計算データも一目で見渡すことができ、作業効率が向上します。

さらに 22 型の大型ワイド画面なので、同じ解像度の 20 型ワイドモニターと比較して、ドットピッチが大きく、文字も大きく表示されるので、見やすく快適です。



広色域パネル採用により、Adobe RGB カバー率 92%、NTSC 比 92% の広い色域を実現。

広色域パネルを採用し、一般的な液晶モニターが表示可能な sRGB (NTSC 比 72%) を大きく超える Adobe RGB カバー率 92%、NTSC 比 92% の広い色域を実現。従来の sRGB 色域では再現できなかった鮮やかなグリーンやシアン色が表現可能になり、クリエイティブ・ワークをサポートします。



▲色域図



▲sRGB 色域表示 (イメージ)



▲Adobe RGB 色域表示 (イメージ)

上下、左右ともに 178° の広視野角で、縦回転使用での WEB 閲覧やポートレイト表示も快適

視野角が広いので、縦表示しても、画面の隅々まで鮮明で安定した色調を表現します。モニター部を縦回転できるので縦表示※2して、縦に長い WEB ページの閲覧や WEB 制作時のスクロールの手間を減らすことができ、作業効率が向上します。

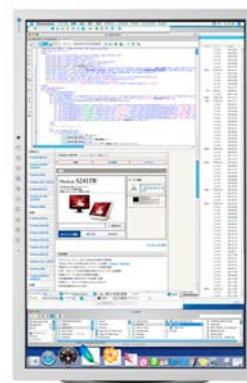
※2 対応したグラフィックスカードやソフトウェアが必要です。



▲WEB 閲覧 (イメージ)



▲ポートレイト表示 (イメージ)



▲WEB 制作 (イメージ)

1500:1 の高コントラストやオーバードライブ回路搭載で、動画もクリアに表示

1500:1 の高コントラストと、動画の残像感を低減するオーバードライブ回路を搭載し、メリハリのある立体感豊かな動画表示を実現します。

165mm の昇降など、稼動範囲が広く、設置自由度の高い EZ-UP (イージーアップ) スタンドを装備

S2231W-E には、上下 165mm の広い範囲での無段階高さ調節や、縦回転、左右 344° のスウィーベルなど、アームに近い自在な動きを実現する、EZ-UP スタンドを装備。より高い位置で使用したい方にも、目が疲れにくいよう視線を落として低い位置で使いたい方にも、最適な設置ポジションをご提供します。



目の疲れを軽減する、各種調整機能を搭載

周囲の明るさに応じて画面の明るさを自動調整する「BrightRegulator(ブライトレギュレーター)機能」、表示内容に合わせて最適な表示モードを選べる「FineContrast(ファインコントラスト)機能」を搭載し、高輝度ワイドモニターでありながら、モニター周囲の環境光や表示内容に合わせて輝度を下げて表示できます。長時間画面と向き合うビジネス用途にも、目の疲れにくい快適な環境を提供します。さらに特許技術「調光機能」を搭載しているため、輝度を最低輝度まで下げても、常に安定した高画質でご使用いただけます。

その他の特長

- コンパクトな筐体に、スピーカーとヘッドフォンジャック、2つの USB ポートを内蔵
- 推奨解像度未満の画像も、縦横比を維持したまま表示できるアスペクト比固定モードを搭載。
- 5年間保証です。ご購入から、5年間かつ製品使用時間が 30,000 時間以内※3 は、修理に関する費用や修理品の引取り料金、修理期間中の代替機の貸し出しが無償となっております。

※3: 液晶パネルおよびバックライトの保証期間は、お買い上げの日より 3 年間となります。



主なオプション品

- 22.0 型用液晶保護パネル FP-2202W: 標準価格 14,700 円(税込) 【2007 年 11 月 22 日新発売】
- サウンドユニット i・Sound L3(セレーングレー:-GY/ブラック:-BK): 標準価格 18,000 円(税込)

EIZO、FlexScan、PowerManager は株式会社ナナオの登録商標です。その他記載されている会社名および商品名は、各社の商標または登録商標です。外観および仕様は改善のため予告なく変更することがあります。Copyright © 2007 株式会社ナナオ All rights reserved.

【 お客様からのお問い合わせ先 】

EIZOコンタクトセンター TEL:0120-956-812 FAX:076-274-2496
ホームページ: <http://www.eizo.co.jp/>

【 報道関係各位のお問い合わせ先 】

株式会社ナナオ マーケティング部 販売促進課
TEL: 076-277-6795 FAX: 076-277-6796 E-Mail: press@eizo.co.jp
ホームページ: <http://www.eizo.co.jp/press>

【参考資料 1: 製品仕様】

型番	セレーングレー	S2231W-EGY
	ブラック	S2231W-EBK
サイズ	56cm(22.0)型(可視域対角 55.8cm)	
液晶パネルタイプ	VA(オーバードライブ回路搭載)	
視野角(水平/垂直)	178° /178°	
輝度/コントラスト比	250cd/m ² /1500:1	
応答速度(黒→白→黒)/(中間階調域)	16ms/8ms	
推奨最大解像度	1680x1050	
標準表示面積(横×縦)	473.8×296.1mm	
画素ピッチ	0.282mm×0.282mm	
最大表示色	約 1677 万色:8bit 対応(10 億 4877 万色中/10bit-LUT)	
入力端子	DVI-I 29 ピン(HDCP 対応)×1、D-Sub 15 ピン(ミニ)×1	
USB 機能/USB ハブ	USB 規格 Rev.2.0 準拠:up×1/down×2	
同期信号	セパレート、コンポジット	
プラグ&プレイ	VESA DDC 2B	
スタンド機構	昇降:165mm、縦回転:右 90°、チルト:上 25°、スウィーベル:左右各 172°	
スピーカー	500mW+500mW	
電源	AC100-120V/AC200-240V±10%、50/60Hz	
消費電力(節電時)	75W(2W 以下)	
外観寸法 (幅×高さ ×奥行)	本体	標準使用時:507×351.5~516.5×279.9~296.4mm 縦回転使用時:333×520.4~603.5×279.9~296.4mm
	モニター部	507×333×74mm
質量(モニター部)	約 12.5kg(約 7.7kg)	
調光機能	輝度ドリフト補正、輝度自動制御	
画面表示モード選択	FineContrast(Text、Picture、Movie、sRGB※、Custom)、Auto FineContrast	
調整機能	自動調整機能	セルフアジャスト(アナログ接続時のみ)
	画像調整	クロック、フェーズ、ポジション、レンジ調整(オート)、信号フィルタ (すべてアナログ接続時のみ)
	拡大モード	フルスクリーン・拡大・ノーマル(ポーター輝度設定)
	スムージング機能	5 段階
	色調整	輝度、コントラスト、色温度(14 段階:4000K~10000K まで 500K 単位、9300K)、 ガンマ調整、色の濃さ、色合い、ゲイン、リセット
	省電力設定	DVI DMPM(デジタル)/VESA DPMS(アナログ)
	その他	入力信号設定、入力信号切替、インフォメーション(解像度、使用時間等)、OSD メニュー設定、 調整ロック、言語選択(9 カ国語)、電源ランプ、オフタイマー、DDC/CI ロック、リセット
主な付属品	モニターケーブル	DVI-D~DVI-D×1、D-Sub 15 ピン(ミニ)~D-Sub 15 ピン(ミニ)×1
	その他	2 芯アダプタ付電源コード、USB ケーブル、オーディオケーブル、ユーティリティディスク、 VESA マウント取付用ネジ(M4×12mm)×4 本、保証書、PC リサイクルマーク請求はがき
保証期間	お買い上げの日より 5 年間	

※sRGBの色域を正確に再現するものではありません。

【参考資料 2:スクエア型からワイド型への置き換えのご提案】

下記は、従来のスクエア型液晶モニターからワイド型液晶モニターへの置き換える際の推奨サイズ例(画面の高さがほぼ同じサイズ)、および 24.1 型～20.1 型の FlexScan ワイドモニター製品ラインナップとそれぞれの主な用途を記載しています。

スクエア型	21.3 型スクエア	19 型スクエア	-	17 型スクエア
	UXGA(1600×1200)		SXGA(1280×1024)	
	↓	↓		↓
ワイドモニター ラインナップ	24.1 型ワイド	22.0 型ワイド	21.1 型ワイド	20.1 型ワイド
	WUXGA(1920×1200)		WSXGA+(1680×1050)	
AV 入力対応、 PC も AV も両方楽しむ フルハイビジョンモニター	 FlexScan HD2451W 149,800 円※ FlexScan HD2441W 144,800 円※	-	-	-
動画表示性能の高い、 ハイエンド PC ユーザー 向けモニター	 FlexScan S2411W 129,800 円※	-	 FlexScan S2111W 79,800 円※	-
視野角が広く、画面の 縦回転が可能な マルチユースモニター	 FlexScan S2431W 114,800 円※	 【新発売】 FlexScan S2231W-E 79,800 円※	-	 FlexScan S2031W 59,800 円※
ビジネスにも最適、 コストパフォーマンスに 優れた スタンダードモニター	 FlexScan S2401W 99,750 円※	 FlexScan S2201W-E 69,800 円※	-	 FlexScan S2001W 54,800 円※

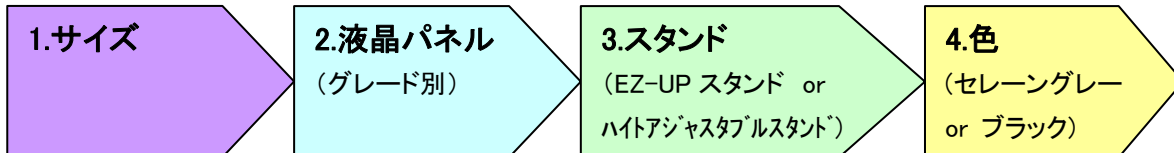
※ 記載の価格は、税込みの EIZO ダイレクト販売価格です。

EIZOは、クオリティ・ワイドモニター。

【 参考資料 3: MyStyle WIDE 】

当社ショッピングサイト EIZO ダイレクトと当社直営ショップ EIZO ガレリアでは、お客様の用途やお好みに合わせて、ワイドモニターの液晶パネルサイズやグレード、スタンドを選んでご購入いただけるプログラム「MyStyle WIDE」を展開します。下記の販売機種を、本日より順次発売していきます。

MyStyle WIDE



24.1 型ワイド	S2431W	E	S2431W-EGY	
			S2431W-EBK	
	H		S2431W-HGY	
			S2431W-HBK	
	S2401W	E		S2401W-EGY
				S2401W-EBK
H			S2401W-HGY	
			S2401W-HBK	
22.0 型ワイド	S2231W	E	S2231W-EGY	
			S2231W-EBK	
	H		S2231W-HGY	
			S2231W-HBK	
	S2201W	E		S2201W-EGY
				S2201W-EBK
H			S2201W-HGY	
			S2201W-HBK	
20.1 型ワイド	S2031W	E	S2031W-EGY	
			S2031W-EBK	
	H		S2031W-HGY	
			S2031W-HBK	
	S2001W	E		S2001W-EGY
				S2001W-EBK
H			S2001W-HGY	
			S2001W-HBK	