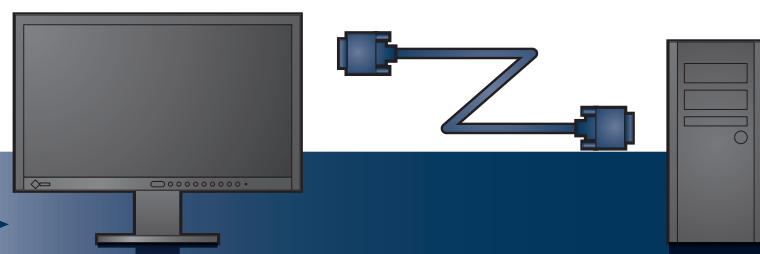
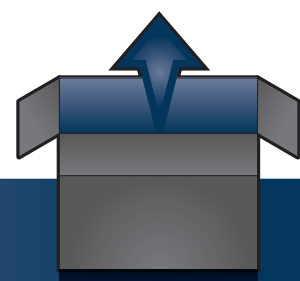


# FlexScan® EV2313W-B/ EV2333W

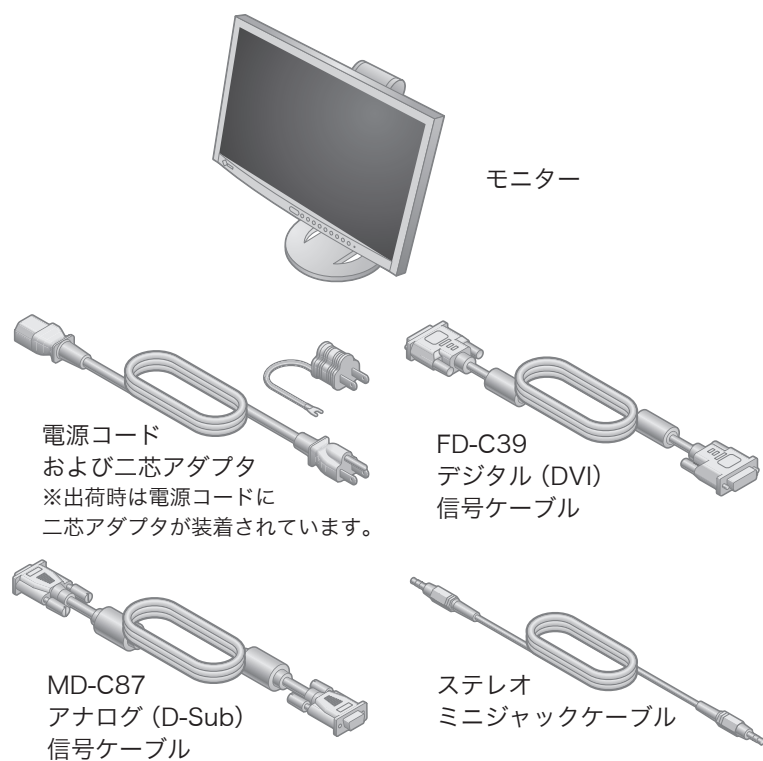
カラー液晶モニター  
セットアップガイド

## 重要

ご使用前には必ず使用上の注意、本セットアップガイドおよび取扱説明書 (CD-ROM 内) をよくお読みになり、正しくお使いください。このセットアップガイドは大切に保管してください。



### 梱包品

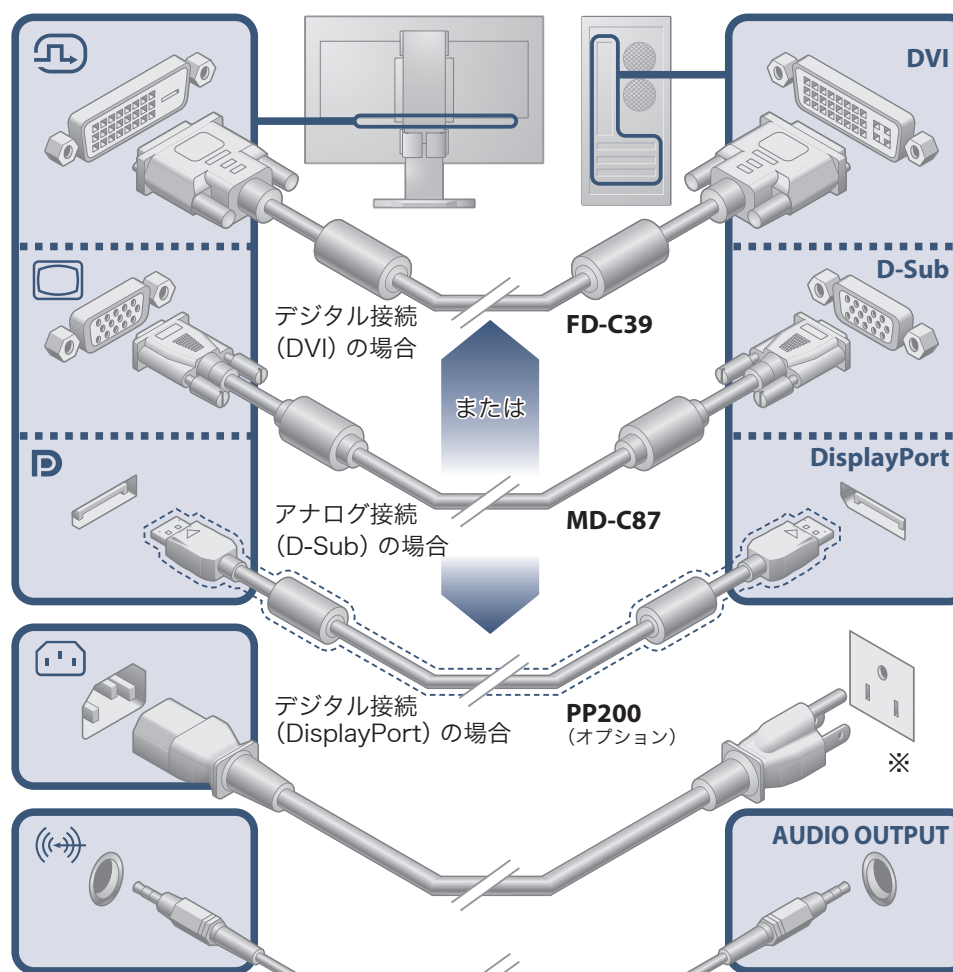


### 推奨解像度



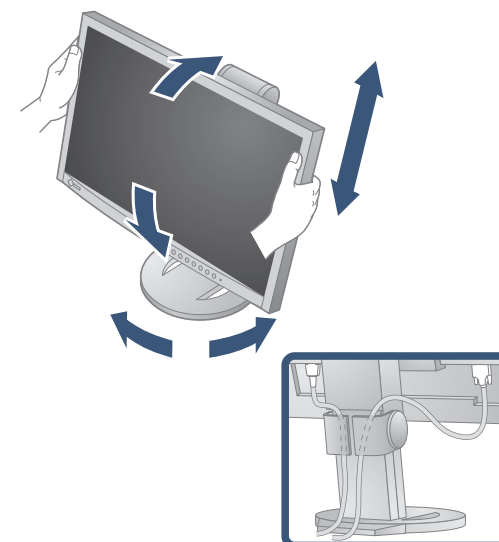
VESA 規格および CEA-861 規格に準拠した  
グラフィックスボードをご使用ください。

### 接続

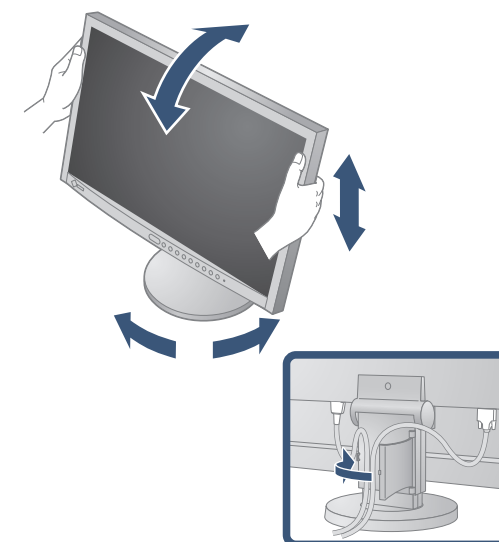


※電源コンセントが二芯の場合、付属の二芯アダプタを使用し、アースリード (緑) を必ず接地してください。

### FlexStand (フレックススタンド) 仕様



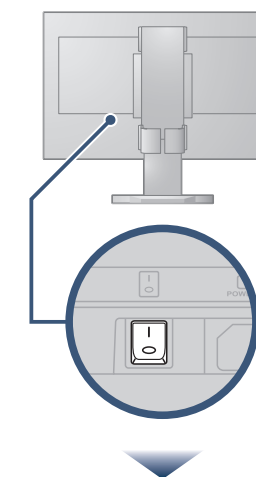
### TriStand (トライスタンド) 仕様



※ケーブル類が正しく差し込まれているか  
ご確認ください。

### 主電源スイッチ

オンになっていることをご確認  
ください (出荷時オン)。



### 電源ボタン

使用時にオンにしてください。



- ・使用上の注意 / お客様ご相談窓口のご案内
- ・セットアップガイド
- ・保証書

EIZO LCD ユーティリティディスク (CD-ROM)  
※内容については裏面を参照してください。

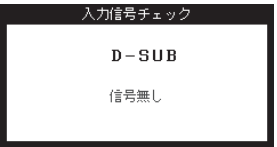

VESA マウント取付用ネジ 4 本

スタンドベース  
※ TriStand 仕様のみ

詳細情報は、EIZO LCD  
ユーティリティディスク  
に収録されています。  
収録内容は裏面を参照し  
てください。

# 画面が表示されないときは

症状に対する処置をおこなっても解消されない場合は、販売店またはエイゾーサポートにご相談ください。

症状	原因と対処方法	
画面が表示されない	電源ランプが点灯しない	<ul style="list-style-type: none"> <li>電源コードは正しく差し込まれていますか。電源を切り、数分後にもう一度電源を入れてみてください。</li> <li>主電源スイッチをオンにしてください。</li> <li>Ⓢを押してください。</li> </ul>
	電源ランプが点灯：青色	<ul style="list-style-type: none"> <li>[ ブライトネス ]、[ コントラスト ]、[ ゲイン ] の各調整値を上げてみてください。</li> </ul>
	電源ランプが点灯：橙色	<ul style="list-style-type: none"> <li>Ⓢ で入力信号を切り替えてみてください。</li> <li>マウス、キーボードを操作してみてください。</li> <li>コンピュータの電源は入っていますか。</li> <li>EcoView Sense をオンにしている場合、省電力モードに移行している可能性があります。モニターに近づいてみてください。</li> </ul>
	電源ランプが点滅：橙色	<ul style="list-style-type: none"> <li>DisplayPort 接続している機器に問題があります。問題を解決し、モニターの電源を入れなおしてみてください。詳しくは DisplayPort 接続している機器の取扱説明書を参照してください。</li> </ul>
メッセージが表示される	信号が入力されていない場合の表示です。例： 	<ul style="list-style-type: none"> <li>コンピュータによっては電源オン時に信号がすぐに出されないので、左のような画面が表示されることがあります。</li> <li>コンピュータの電源は入っていますか。</li> <li>信号ケーブルは正しく接続されていますか。</li> <li>Ⓢ で入力信号を切り替えてみてください。</li> </ul>
	入力されている信号が周波数仕様範囲外であることを示す表示です（範囲外の周波数は赤色で表示されます）。例： 	<ul style="list-style-type: none"> <li>コンピュータの設定が、本機で表示できる解像度、垂直周波数になっていますか。取扱説明書「1-3 表示解像度」参照</li> <li>コンピュータを再起動してみてください。</li> <li>グラフィックスボードのユーティリティなどで、適切な表示モードに変更してください。詳しくはグラフィックスボードの取扱説明書を参照してください。</li> </ul> <p>fD：ドットクロック（デジタル信号入力時のみ表示されます） fH：水平周波数 fV：垂直周波数</p>

## EIZO LCD ユーティリティディスク (CD-ROM) について

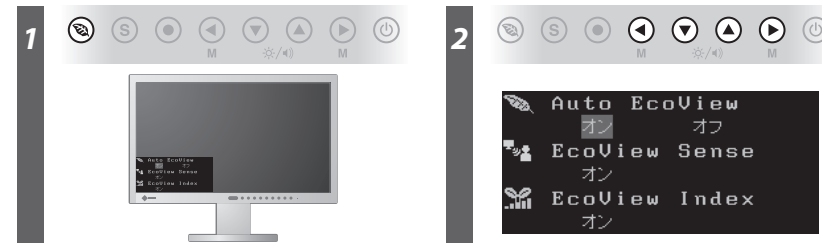
本機には「EIZO LCD ユーティリティディスク」(CD-ROM) が付属しています。下表でディスクの内容やソフトウェアの概要を参照し、必要に応じてインストールしてください。

内 容	概 要	Windows	Macintosh
Readmeja.txt ファイル		○	○
画面調整パターン集	アナログ信号入力の画面を手動で調整する際に役立つパターン集です。	○	○
ScreenManager Pro for LCD (DDC/CI)	マウスやキーボードを使って画面を調整するソフトウェアです。	○	—
EIZO ScreenSlicer	画面を分割して、複数のウィンドウを効率よく配置するソフトウェアです。	○	—
モニターの取扱説明書 (PDF ファイル)		○	○

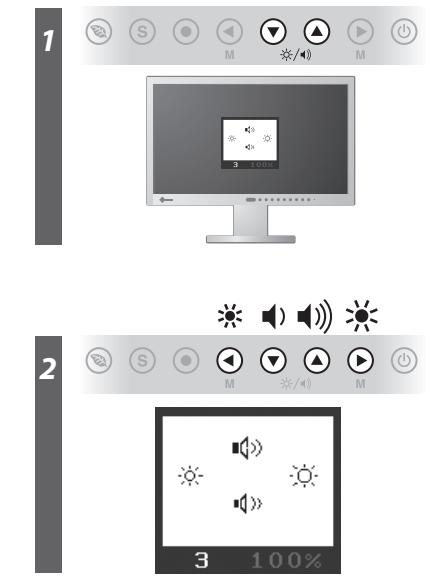
## EcoView 機能 (省電力機能)

- **Auto EcoView (オートエコビュー)**  
モニター正面のセンサーが周囲の明るさを検知し、明るさに応じて自動的に画面の明るさを調整します。
- **EcoView Sense (エコビューセンス)**  
モニター正面のセンサーが人の動きを検知します。人がモニターから離れると、モニターは自動的に省電力モードに移行して画面を非表示にするため、消費電力の低減につながります。
- **EcoView Index (エコビューインデックス)**  
モニターの輝度に応じた省電力の度合いを、緑のインジケータで示します。

EcoView メニューで各機能のオン / オフを切り替えることができます

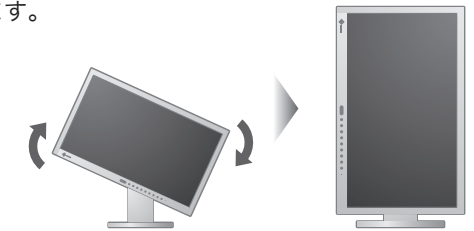


## ブライトネス (明るさ)・音量の調整



## 縦型表示方法 (FlexStand 仕様のみ)

1. Ⓢ を押して電源を切ります。
2. ケーブルホルダーからケーブルをはずし、各コネクタからケーブルをはずします。
3. モニターを最も高い位置まで上げ、時計回りに90° 回転させます。
4. 表面を参照して、ケーブルを接続します。
5. ケーブルホルダーにケーブルを収納します。
6. Ⓢ を押して電源を入れます。



### 注意点

- ケーブル類が正しく差し込まれているかご確認ください。

### 参考

- モニターを縦型表示するためには、縦型表示対応のグラフィックスボードが必要です。モニターを縦型表示にした場合、ご使用のグラフィックスボードの設定を変更する必要があります。詳細は、グラフィックボードの取扱説明書を参照してください。当社ホームページもあわせて参照してください。(http://www.eizo.co.jp)
- モニターを縦表示にした場合、調整メニューの向きも変更することができます。詳細は、取扱説明書 (CD-ROM 内) を参照してください。

こちらの Web サイトでは、ユーザー登録や、ご購入製品を便利に使う情報をお届けしています。

お買い上げいただきましたお客様へより充実したサポートをお届けするため、下記アドレスにアクセスし、ユーザー登録をお願いいたします。

<http://www.eizo.co.jp/39>



環境保護のため、再生紙を使用しています。

## 株式会社ナナオ

〒924-8566 石川県白山市下柏野町153番地

<http://www.eizo.co.jp>

第5版 2010年10月 Printed in Japan.

00N0L533E2  
(U.M-SUEV2333W-JA)