

ColorEdge® CG243W

カラーマネジメント液晶モニター
セットアップガイド



重要

ご使用前には必ず使用上の注意、本セットアップガイドおよび取扱説明書 (CD-ROM 内) をよくお読みになり、正しくお使いください。本セットアップガイドは大切に保管してください。

1 パッケージ内容の確認

- A**
- ・使用上の注意 / お客様ご相談窓口のご案内
 - ・セットアップガイド
 - ・ColorNavigator クイックリファレンス
 - ・保証書
 - ・調整データシート
 - ・ユーザー登録のお願い

- ・EIZO LCD ユーティリティディスク (CD-ROM)
- ・VESIA マウント取付用ネジ 4 本
※ハイトアジャスタブルスタンド仕様ののみ

- B**
- 電源コードおよび二芯アダプタ FD-C39
※出荷時は電源コードに二芯アダプタが装着されています。
 - デジタル信号ケーブル FD-C39

- アナログ信号ケーブル FD-C16
- EIZO USB ケーブル MD-C93

- C**
- クリーニングキット「ScreenCleaner」

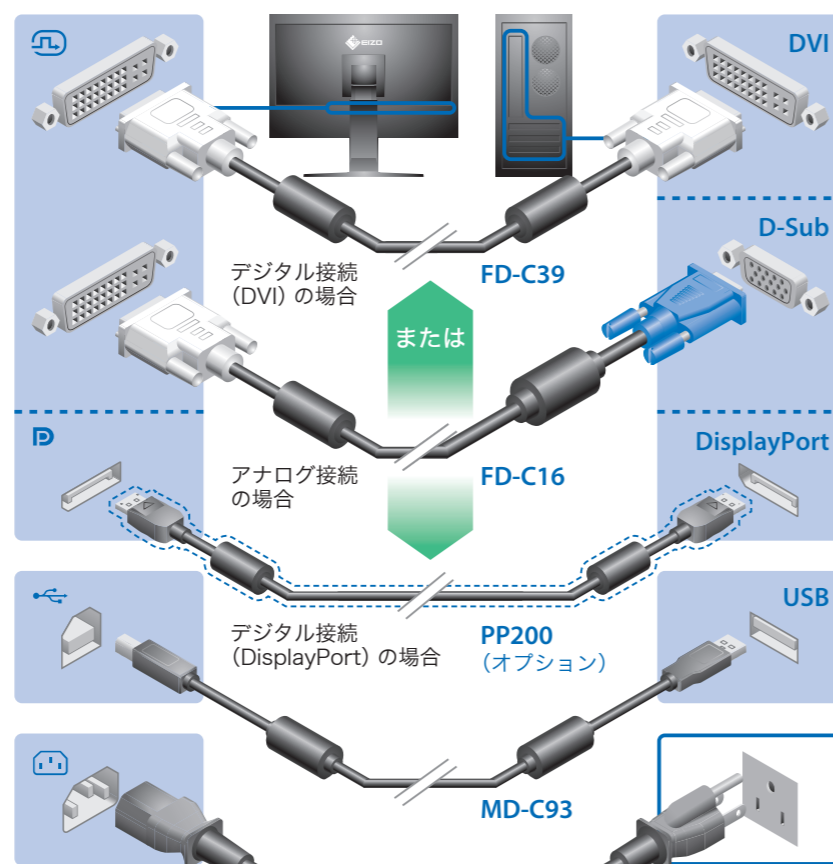
- D**
- 遮光フード

2 接続して画面を表示する

推奨解像度

1920 × 1200

ワイドの信号を表示する場合は、VESA CVT 規格に準拠したグラフィックスボードが必要です。



※電源コンセントが二芯の場合、付属の二芯アダプタを使用し、アースリード (緑) を必ず接地してください。
※USB ケーブルはキャリブレーションをおこなうために必要です。必ず接続してください。

主電源スイッチ
オンになっていることをご確認ください (出荷時オン)。

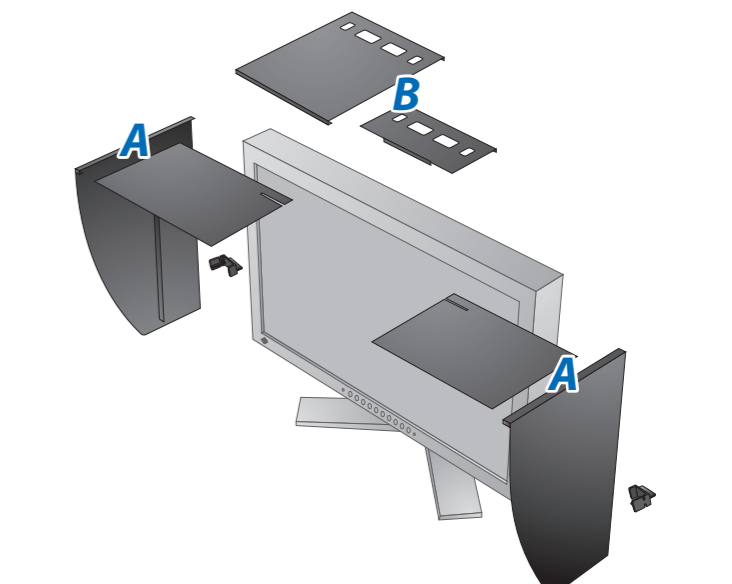
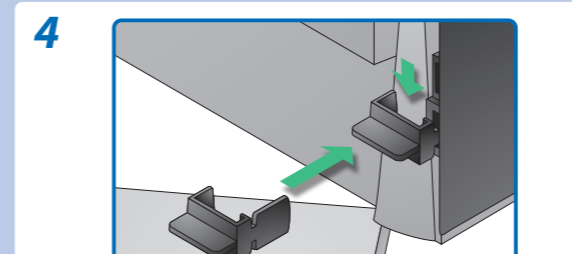
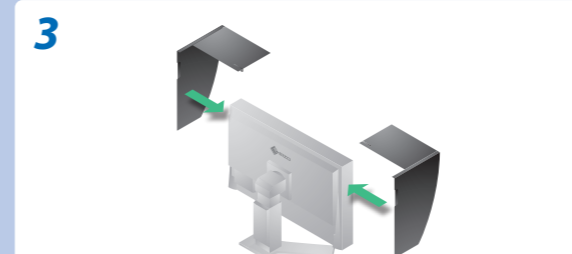
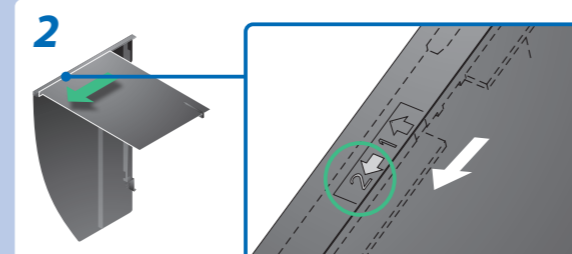
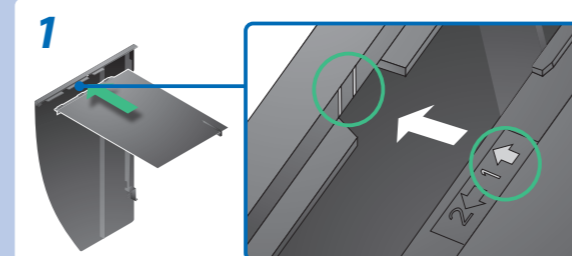
電源ボタン
使用時にオンにしてください。

3 遮光フードをモニターに取り付ける

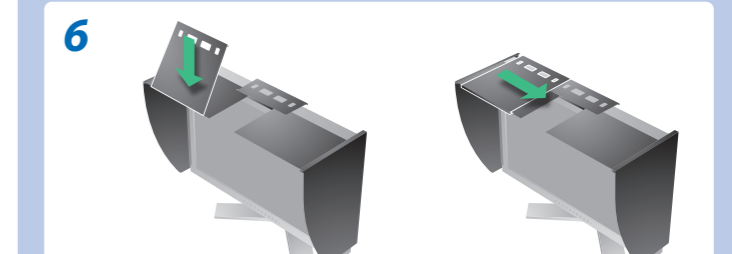
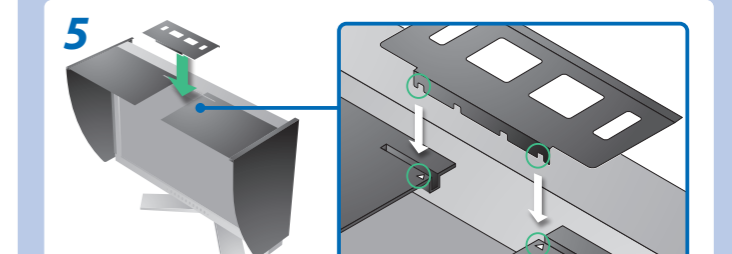
注意

- ⚠ モニターを移動するときは、フードを外す
移動中にフードが外れて落下し、けがや破損の原因となります。
- ⚠ フードの開閉カバーはストッパーがあたる位置まで閉める
閉め方が不十分な場合、モニターの通風孔がふさがれて、モニター内部が高温になり火災、感電、故障の原因となります。
- ⊘ フードの上に物を置かない
フードの落下やモニターの転倒によるけがや破損の原因となります。
- ⊘ モニターを縦にしない
フードが外れて落下し、けがや破損の原因となります。

フードの取付と固定



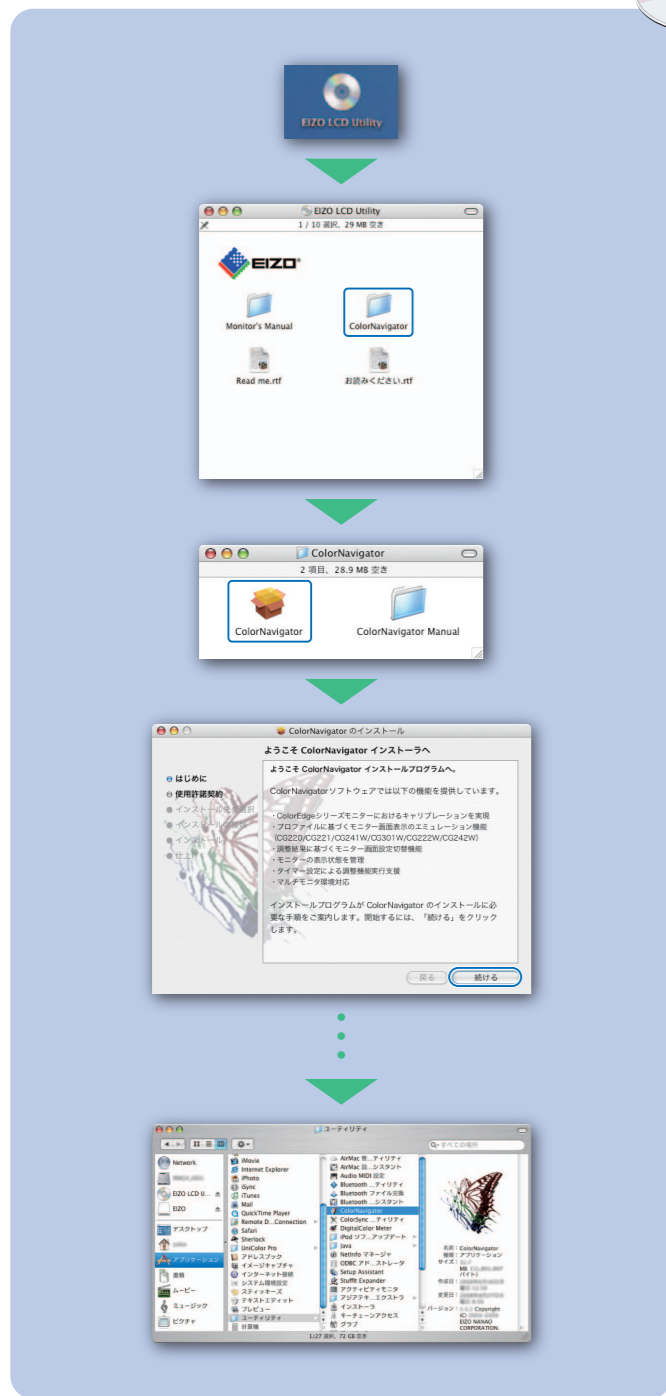
開閉カバーの取付



4 ColorNavigatorのインストール



MacOS X



Windows



操作については、クイックリファレンスおよび ColorNavigator 取扱説明書 (CD-ROM 内) をご覧ください。

画面が表示されないときは

症状に対する処置をおこなっても解消されない場合は、販売店またはエイゾーサポートにご連絡ください。

症状	原因と対処方法
電源ランプが点灯しない	<ul style="list-style-type: none"> 電源コードは正しく差し込まれていますか。主電源を切り、数分後にもう一度電源を入れてみてください。 主電源スイッチをオンにしてください。 ⓪を押してください。
画面が表示されない	<ul style="list-style-type: none"> 電源ランプが点灯：青色 <ul style="list-style-type: none"> [ブライトネス]、[コントラスト]、[ゲイン] の各調整値を上げてみてください。 電源ランプが点灯：橙色 <ul style="list-style-type: none"> ⓪で入力信号を切り替えてみてください。 マウス、キーボードを操作してみてください。 コンピュータの電源は入っていますか。
メッセージが表示される	<p>信号が入力されていない場合の表示です。</p> <p>コンピュータによっては電源オン時に信号がすぐに出力されないため、左のような画面が表示されることがあります。</p> <ul style="list-style-type: none"> コンピュータの電源は入っていますか。 信号ケーブルは正しく接続されていますか。 ⓪で入力信号を切り替えてみてください。 <p>入力されている信号が周波数仕様範囲外であることを示す表示です (範囲外の周波数は赤色で表示されます)。</p> <p>例：</p> <ul style="list-style-type: none"> コンピュータの設定が、本機で表示できる解像度、垂直周波数になっていませんか。取扱説明書「表示解像度」参照 コンピュータを再起動してみてください。 グラフィックスボードのユーティリティなどで、適切な表示モードに変更してください。詳しくはグラフィックスボードの取扱説明書を参照してください。 <p>fD: ドットクロック (デジタル信号入力時のみ表示されます) fH: 水平周波数 fV: 垂直周波数</p>

解像度の設定

モニターをコンピュータに接続したときに適切な解像度で表示されない場合、または解像度を変更したい場合は、次の手順で解像度を変更します。
推奨解像度：1920 ドット × 1200 ライン (60 Hz)

MacOS X	Windows XP	Windows Vista	Windows 7
<ol style="list-style-type: none"> 「アップル」メニューの「システム環境設定」をクリックする。 「ハードウェア」欄の「ディスプレイ」をクリックする。 表示されたダイアログで「ディスプレイ」タブを選択し、「解像度」の欄から変更したい解像度を選択する。 	<ol style="list-style-type: none"> マウスの右ボタンをクリックする。 「プロパティ」をクリックする。 「設定」タブをクリックし、「ディスプレイ」の「画面の解像度」で解像度を選択する。 [OK] ボタンをクリックする。 	<ol style="list-style-type: none"> マウスの右ボタンをクリックする。 「個人設定」をクリックする。 「画面の設定」をクリックする。 「モニタ」タブを選択し、「解像度」の欄から変更したい解像度を選択する。 [OK] ボタンをクリックする。 [はい] ボタンをクリックする。 	<ol style="list-style-type: none"> マウスの右ボタンをクリックする。 「画面の解像度」をクリックする。 「解像度」の欄から変更したい解像度を選択する。 [OK] ボタンをクリックする。



環境保護のため、再生紙を使用しています。

株式会社ナナオ

〒924-8566 石川県白山市下柏野町153番地

http://www.eizo.co.jp

第2版 2010年6月 Printed in Japan.

00N0L529B2 (U.M-SUGCG243W-JA)