



## 取扱説明書

# FP-2401W

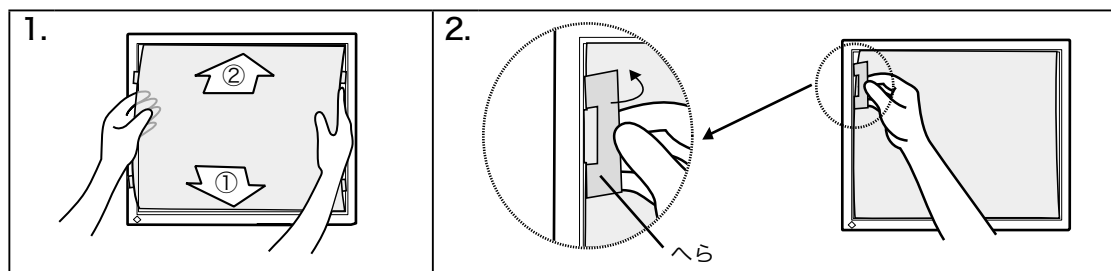
EIZO 61cm (24.1) 型 液晶モニター用保護パネル

### 注意点

- ・取り付け、取り外しの際には、液晶パネル面やキャビネットを傷つけないようご注意ください。また、保護パネルを頻繁に取り外すことはおやめください。液晶パネルが傷つく恐れがあります。
- ・保護パネルには、アンチグレア面と光沢面があります。お好みでご使用ください。
- ・保護パネルを装着した後は、液晶パネル面を下向きに傾けて設置しないでください。保護パネルが外れることがあります。

## 取り付け方法

取り付ける前に、液晶パネル面の汚れやほこりを取り除いてください。



1. 保護パネルをキャビネットと液晶パネルの間に、①下部から②上部の順序で上下の溝にはめ込みます。

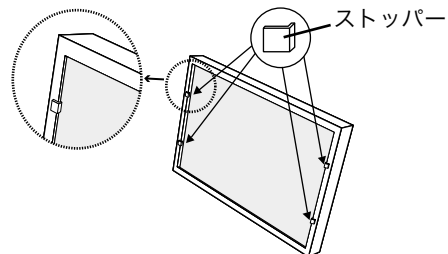
2. 付属のへらを使用して、保護パネルの左右のツメ（4箇所）を左右の溝にはめ込みます。

へらを保護パネルのツメに当て、液晶パネル面側に倒すようにしてはめ込みます。液晶パネルとの間にすき間があかないように、保護パネルをしっかりとめ込んで密着させてください。

保護パネルが浮いたり外れたりするのを防ぐために、付属のストッパーをご利用いただくことをお勧めします。ストッパーは2種類あります。ストッパーの袋に記載している「適応機種」をご確認の上、各モニターにあったストッパーを使用してください。

モニターのキャビネットの汚れやほこりを取り除き、次の手順でストッパーを取り付けてください。

- ① ストッパーのテープをはがします。
- ② ストッパーをモニターのキャビネットに取り付けます。



## 取り外し方法

ストッパーを外し、付属のへらをキャビネット側に倒すようにして保護パネルの左右のツメをおこし、取り外します。

## お手入れ方法

### 注意点

- ・汚れをふき取るときは、保護パネルが動いて液晶パネル面を傷つけないように、保護パネルを押さえてください。また、保護パネルを押さえるときは、指紋などの汚れが付かないように、柔らかい布などを当ててください。
- ・アルコール、消毒薬などの薬品は、キャビネットやパネル面の光沢の変化、変色、色あせ、画質の劣化などにつながる恐れがあります。
- ・シンナー、ベンジン、ワックス、研磨クリーナーは、キャビネットやパネル面をいためるため絶対に使用しないでください。

キャビネットやパネル面の汚れは、やわらかい布に少量の水をしめらせてやさしくふき取ってください。

### 参考

- ・パネル面のクリーニングには、EIZOモニタークリーニングキットScreenCleaner（オプション品）をお勧めします。

## 仕様

表面処理	アンチグレア面：アンチグレアハードコート / 光沢面：ハードコート		
表面硬度	2H		
可視域反射率	6.8% 以下	可視光線透過率	90% 以上
寸法 / 質量	521.1mm (幅) × 327.3mm (高さ) × 1.0mm (厚さ) / 約 210g		
付属品	・取り付け、取り外し用へら 1 個 ・ストッパー 2 種類 × 4 個 ・取扱説明書		