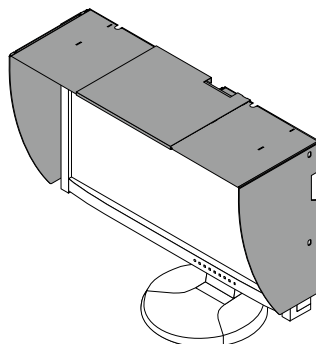


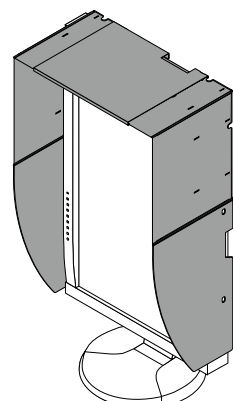
# 取扱説明書

# CH5/CH6/CH7

遮光フード



〈横表示取付図〉



〈縦表示取付図〉

このたびは当社製品をお買い求めいただき、誠にありがとうございます。  
ご使用前には必ずこの取扱説明書をよくお読みになり、正しくお使いください。  
この取扱説明書は大切に保管してください。

## ⚠ 使用上の注意

ご使用前には、「使用上の注意」をよく読み、必ずお守りください。

### ⚠ 注意

#### モニターを移動するときは、フードを外す

移動中にフードが外れて落下し、けがや破損の原因となります。



#### フードの上に物を置かない

フードの落下やモニターの転倒により、けがや破損の原因となります。



#### 対応液晶モニターにのみ取り付ける

対応EIZO液晶モニター以外に取り付けると、フードが外れて落下し、けがや破損の原因となります。なお、対応機種については当社のWebサイトを参照してください。

(<http://www.eizo.co.jp>)



遮光フードの組み立て方法は動画サイトでもご覧になれます。

【動画サイトアドレス】

<http://www.eizo.co.jp/i/hood/>

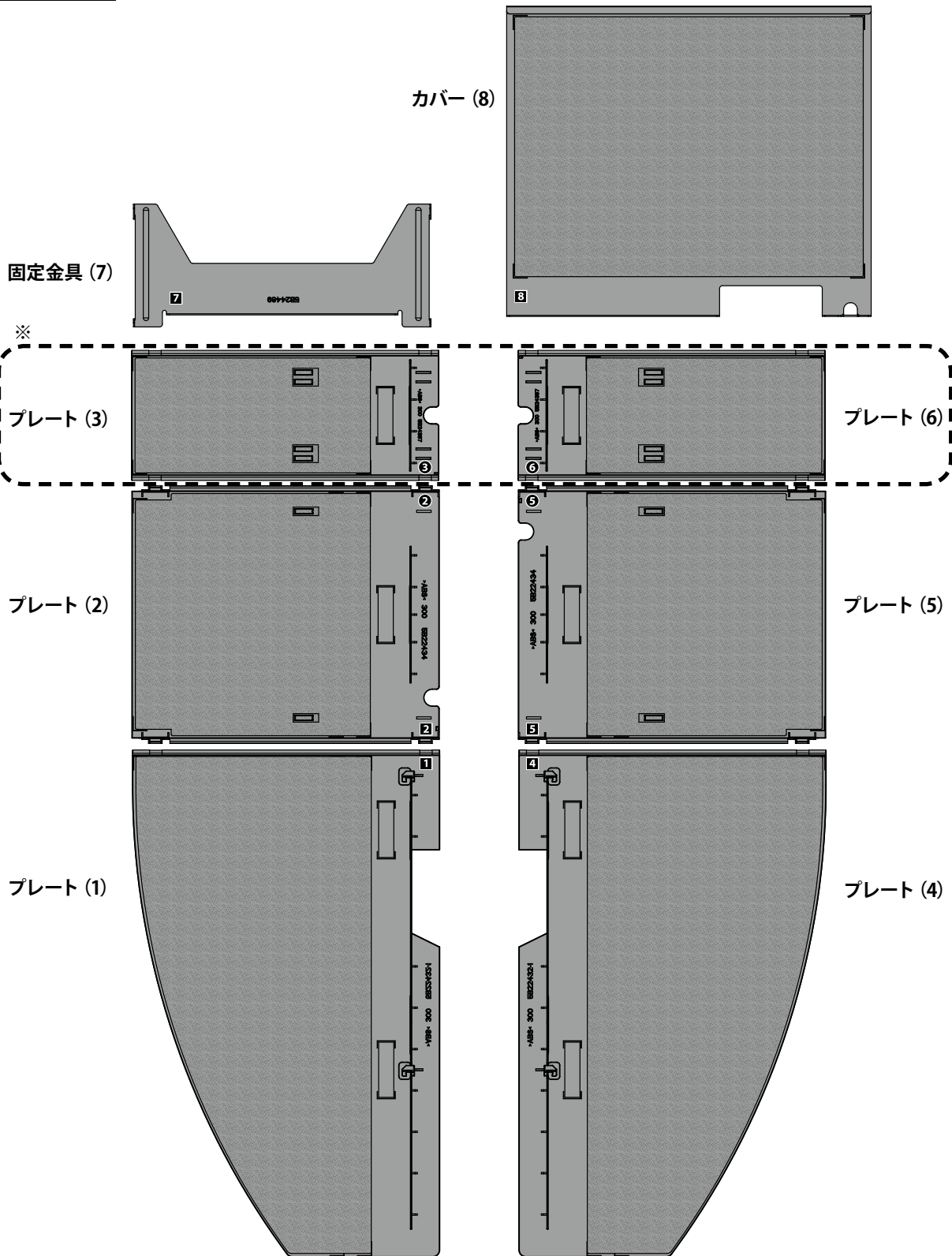
【QRコード】



# 梱包品の確認

次のものがすべて入っているか確認してください。万一、不足しているものや破損しているものがある場合は、販売店またはEIZOコンタクトセンターにご連絡ください。

## フード部品 (8点)



※モニターを横表示で使用する場合、プレート (3) とプレート (6) は使用しません。

## 取扱説明書 (本書)

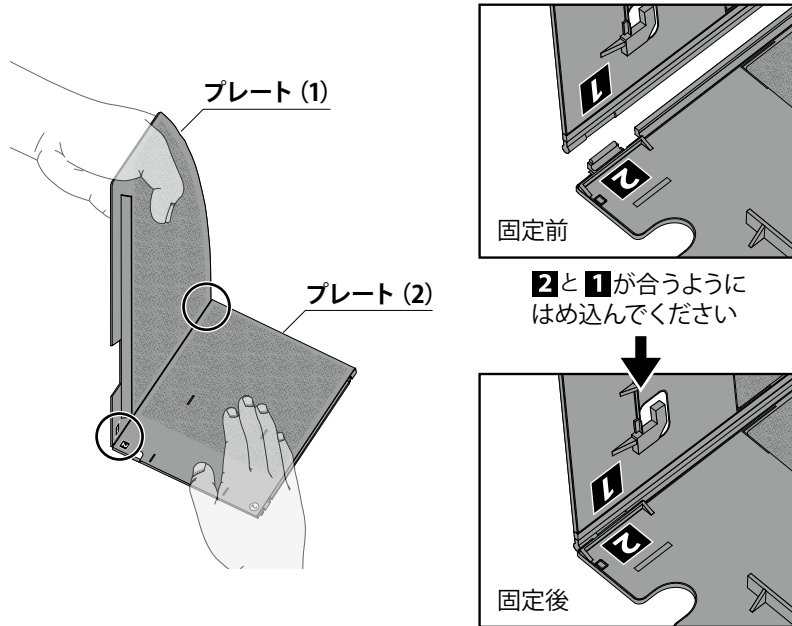
# 取付方法 〈横表示〉

モニターを縦表示で使用する場合は、P.6へお進みください。

## 1. 左右のフードを組み立てます。

1. プレート(2)を机など平らな場所に置きます。プレート(1)を直角に立て、カチッと音がするまではめ込みます(2箇所)。

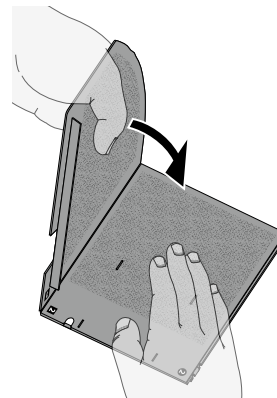
※片方ずつはめ込むことをお勧めします。



2. プレート(4)と(5)も同じように組み立てます。

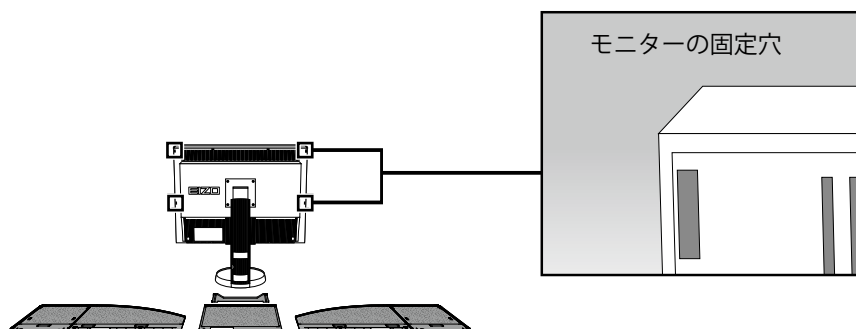
### 取り外す方法

フードを折り重ねるように接続部を折り曲げます。

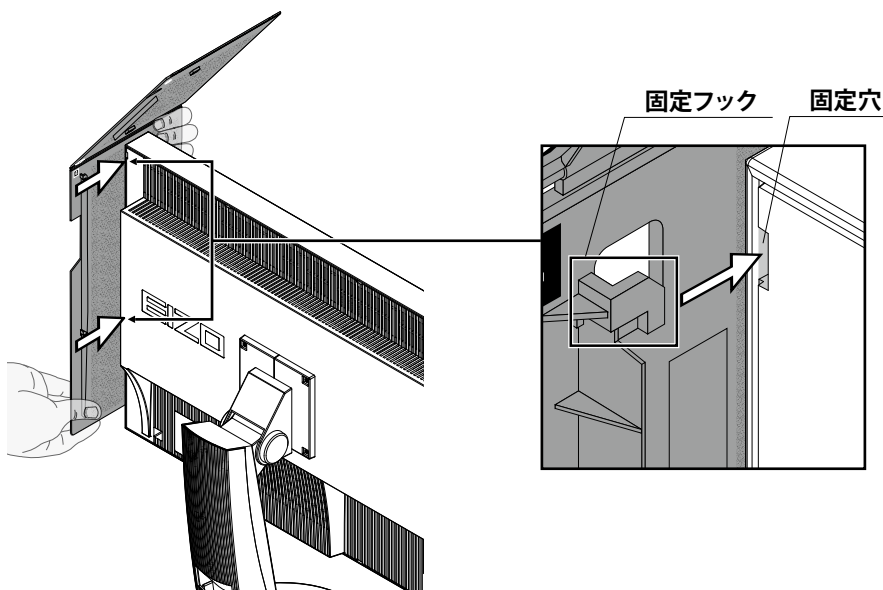


## 2. 左右のフードをモニターに取り付けます。

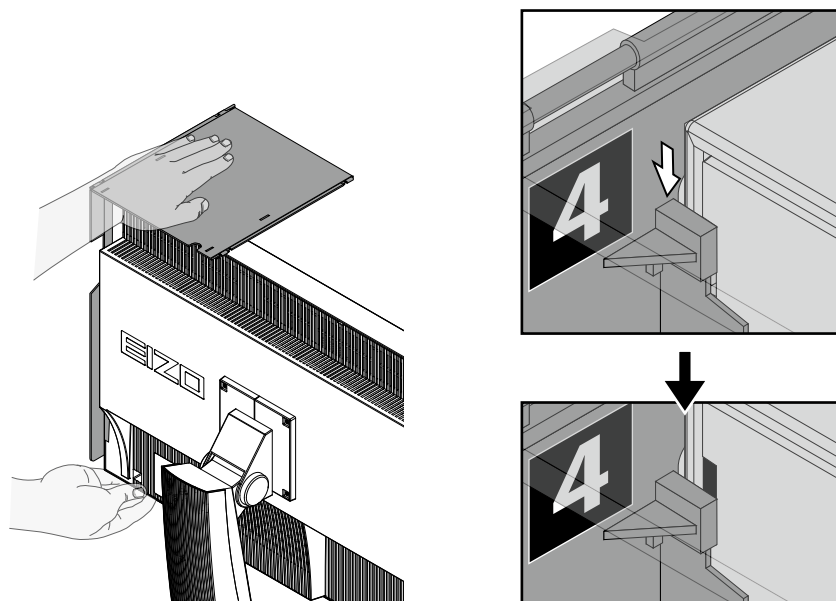
1. モニターの背面を手前に向けます。



2. フードの固定フックを、モニターの固定穴に合わせてはめ込みます。

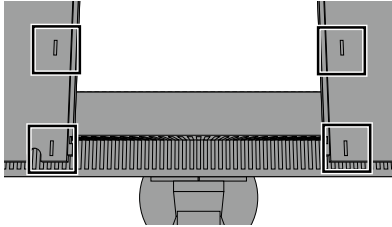


3. モニターを下から支えながら、フードを押し下げ、しっかり固定してください。

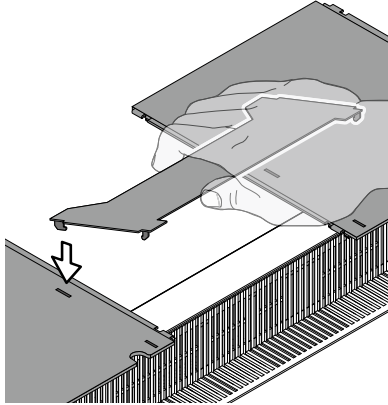


4. 反対側のフードも同じように取り付けます。

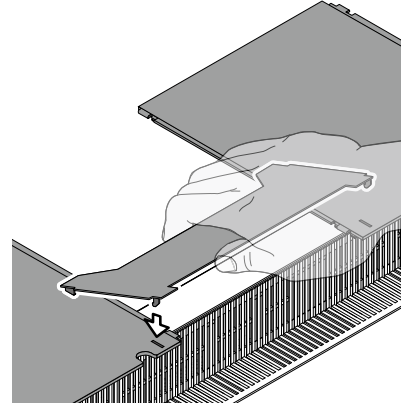
### 3. 固定金具 (7) を取り付けます。



天面の固定穴（モニターを上から見た図）

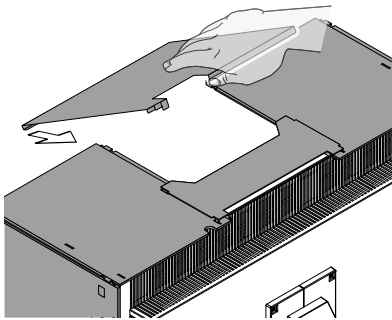


天面の固定穴に、**固定金具 (7)** の前フックを差し込みます。

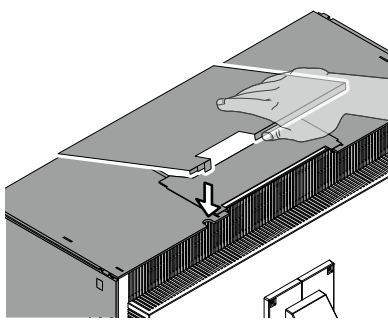


手前に引っ張りながら、天面の固定穴に**固定金具 (7)** の後ろフックを差し込みます。

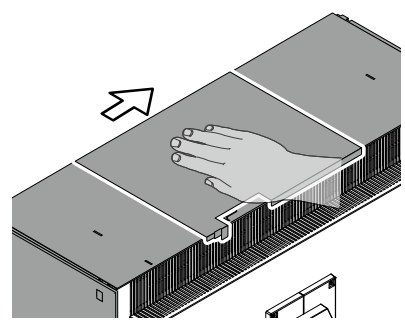
### 4. カバー (8) を取り付けます。



**カバー (8)** を天面に引っ掛けます。



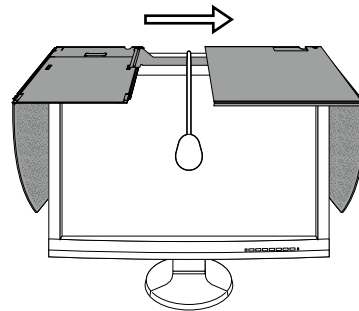
**カバー (8)** の曲げ部分を天面の切り欠きに合わせてかぶせます。



**カバー (8)** を右にスライドさせて閉じます。

#### 測定器の取付

キャリブレーションをおこなうときは、**カバー (8)** を右側へスライドさせて、測定器を取り付けます。

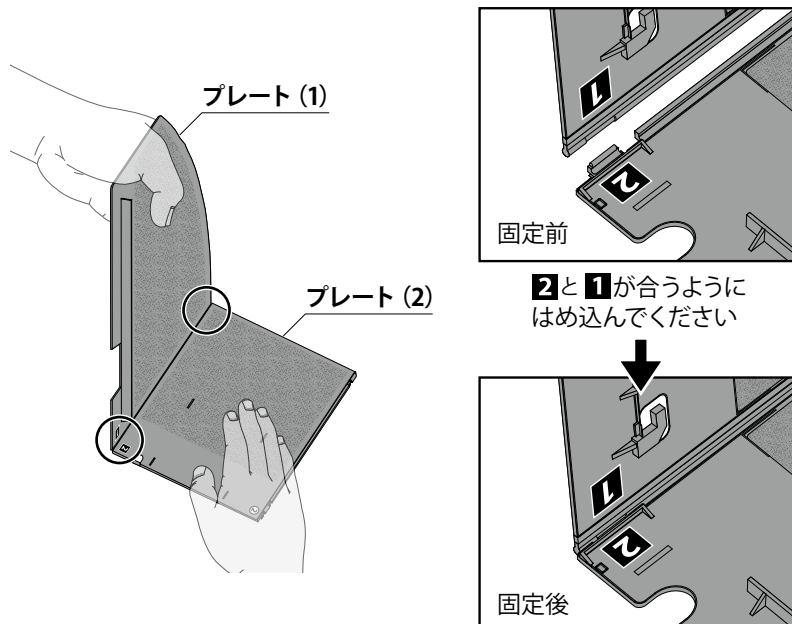


# 取付方法 〈縦表示〉

## 1. 左右のフードを組み立てます。

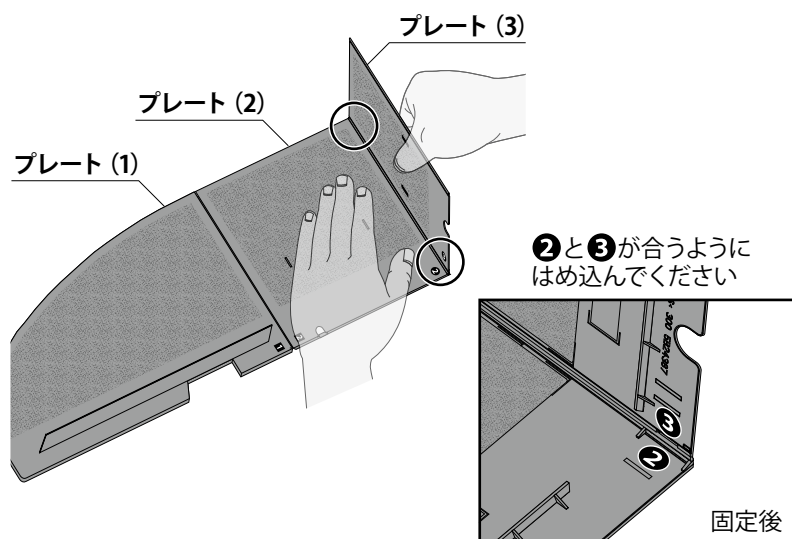
1. プレート(2)を机など平らな場所に置きます。プレート(1)を直角に立て、カチッと音がするまではめ込みます(2箇所)。

※片方ずつはめ込むことをお勧めします。



2. プレート(4)と(5)も同じように組み立てます。

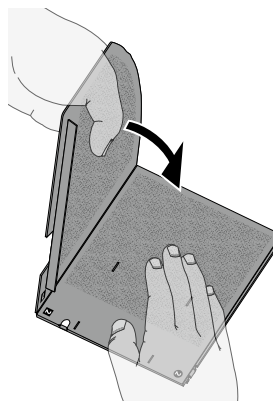
3. つないだプレート(1)・(2)を机など平らな場所に置きます。プレート(3)を直角に立て、カチッと音がするまではめ込みます(2箇所)。



4. つないだプレート(4)・(5)と(6)も同じように組み立てます。

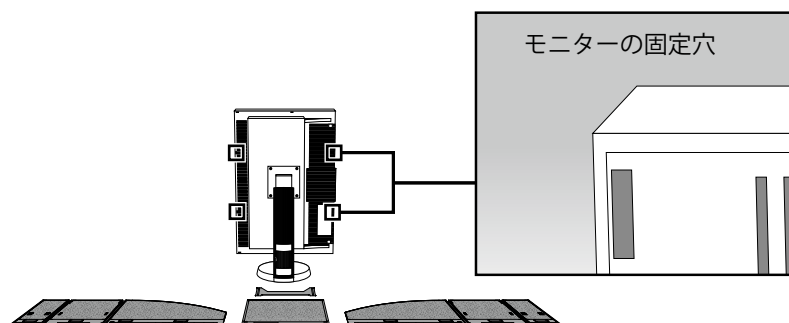
## 取り外す方法

フードを折り重ねるように接続部を折り曲げます。

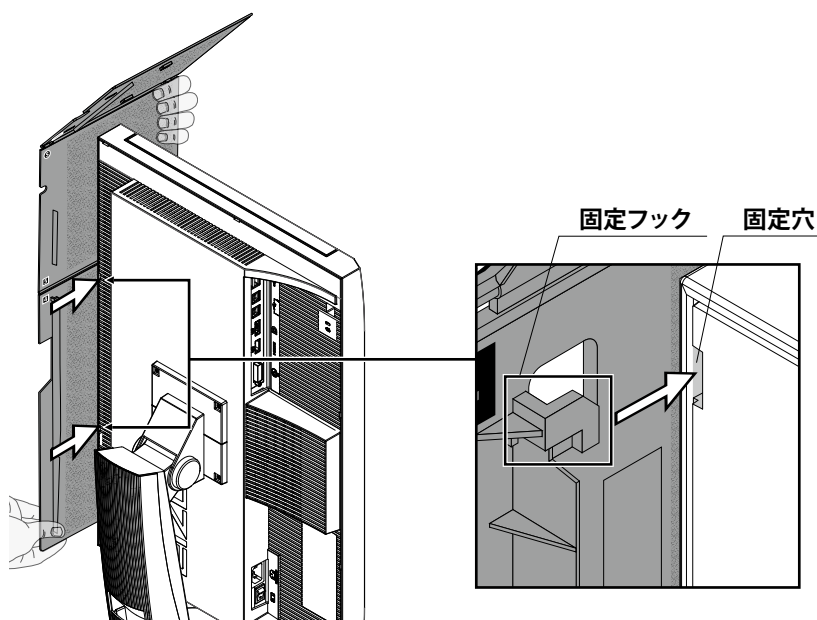


## 2. 左右のフードをモニターに取り付けます。

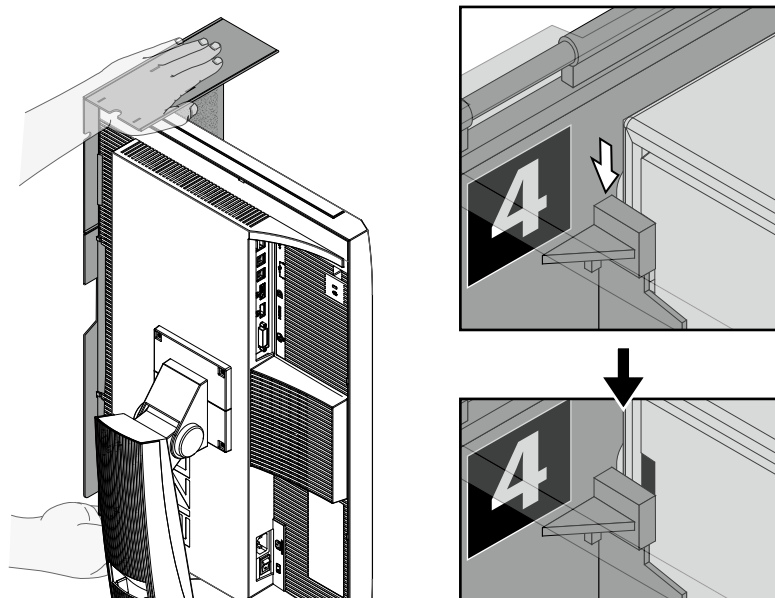
1. モニターの背面を手前に向けます。



2. フードの固定フックを、モニターの固定穴に合わせてはめ込みます。



3. モニターを下から支えながら、フードを押し下げ、しっかり固定してください。



4. 反対側のフードも同じように取り付けます。

### 3. 固定金具 (7) を取り付けます。

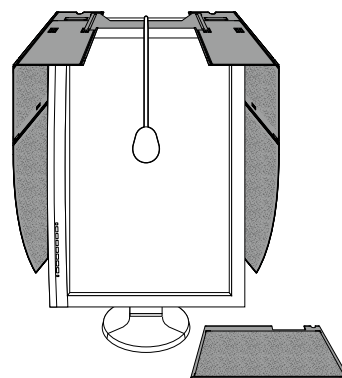
P.5の手順を参照して取り付けます。

### 4. カバー (8) を取り付けます。

P.5の手順を参照して取り付けます。

#### 測定器の取付

キャリブレーションをおこなうときは、**カバー (8)** を取り外して、測定器を取り付けます。





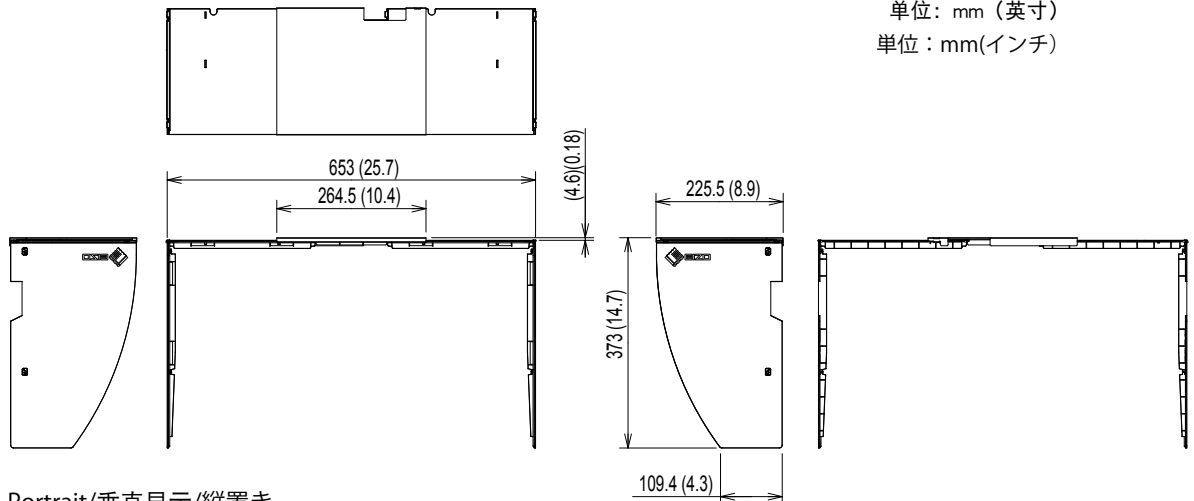
# Specifications / 规格 / 仕様

## ● CH5

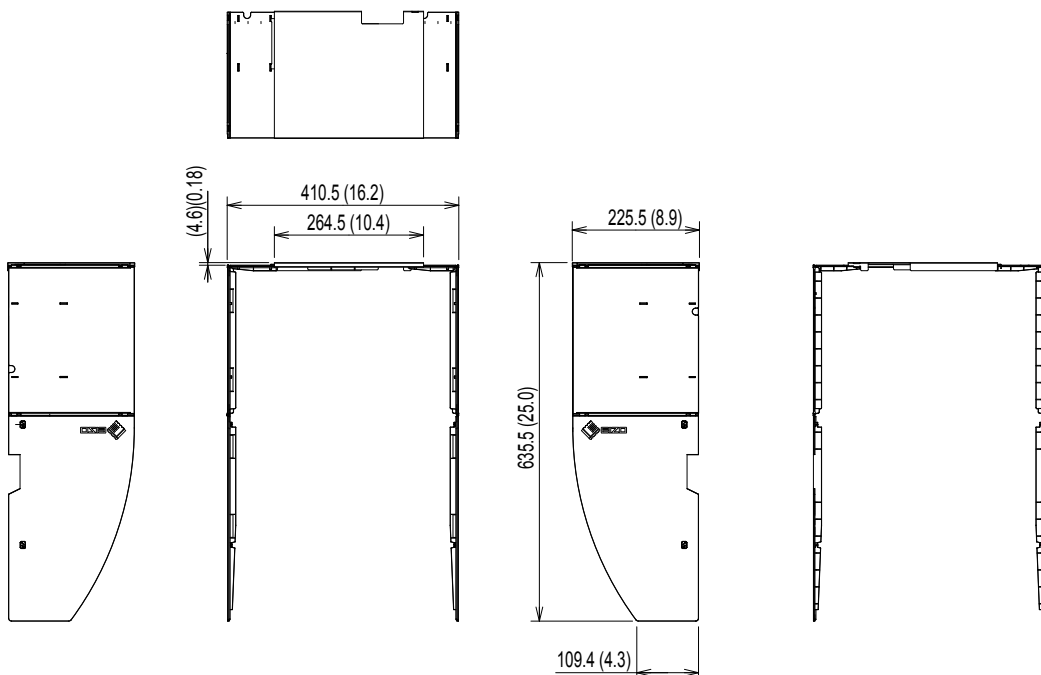
Dimensions (W) x (H) x (D)	Landscape	653 mm (25.7) × 373 mm (14.7) x 225.5 mm (8.9)
	Portrait	410.5 mm (16.2) × 635.5 mm (25.0) x 225.5 mm (8.9)
Weight	Landscape	Approx. 940 g (2.07 lbs)
	Portrait	Approx. 1180 g (2.6 lbs)
尺寸 (宽度) × (高度) × (深度)	水平	653 mm × 373 mm × 225.5 mm
	垂直显示	410.5 mm × 635.5 mm × 225.5 mm
重量	水平	约940 g
	垂直显示	约1180 g
寸法 (幅) × (高さ) × (奥行き)	横置き	653 mm × 373 mm × 225.5 mm
	縦置き	410.5 mm × 635.5 mm × 225.5 mm
質量	横置き	约940 g
	縦置き	约1180 g

### Dimensions/外形尺寸/外形寸法

Landscape/水平/横置き



Portrait/垂直显示/縦置き



## ● CH6

Dimensions (W) x (H) x (D)	Landscape	552 mm (21.7) × 373 mm (14.7) x 225.5 mm (8.9)
	Portrait	361 mm (14.2) × 555 mm (21.9) x 225.5 mm (8.9)
Weight	Landscape	Approx. 840 g (1.85 lbs)
	Portrait	Approx. 960 g (2.12 lbs)

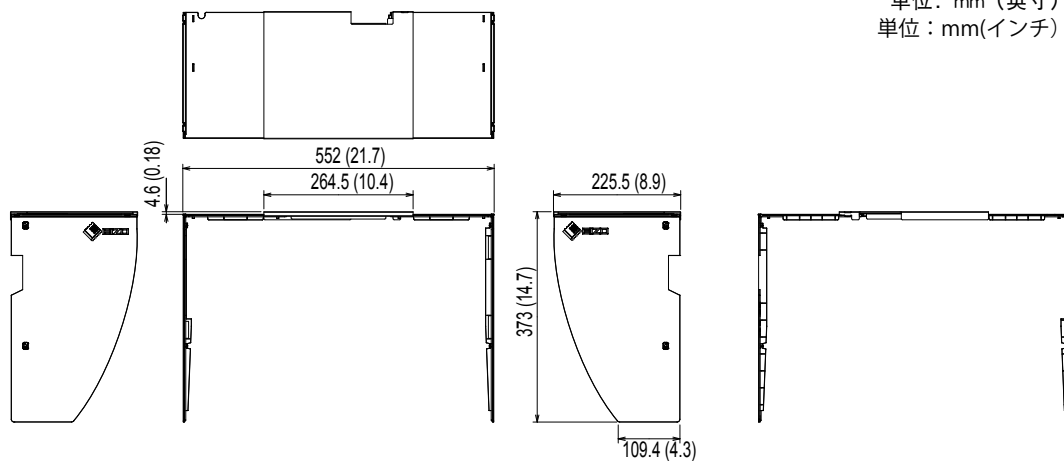
尺寸 (宽度) × (高度) × (深度)	水平	552 mm × 373 mm × 225.5 mm
	垂直显示	361 mm × 555 mm × 225.5 mm
重量	水平	约840 g
	垂直显示	约960 g

寸法 (幅) × (高さ) × (奥行き)	横置き	552 mm × 373 mm × 225.5 mm
	縦置き	361 mm × 555 mm × 225.5 mm
質量	横置き	約840 g
	縦置き	約960 g

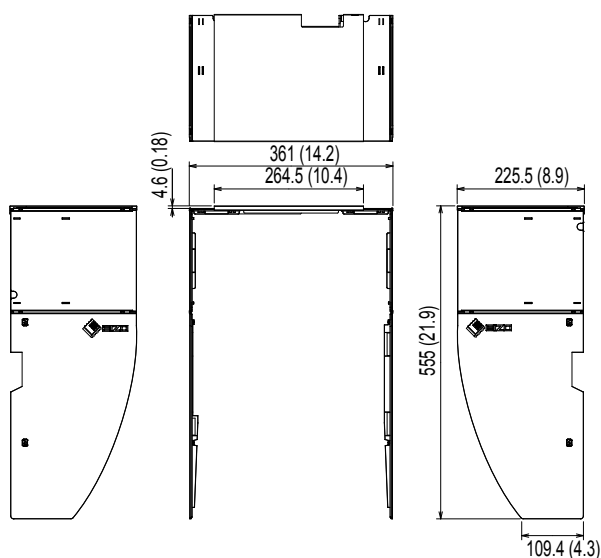
### Dimensions/外形尺寸/外形寸法

Landscape/水平/横置き

Unit: mm (inch)  
 単位: mm (英寸)  
 単位: mm(インチ)



Portrait/垂直显示/縦置き



# ● CH7

Dimensions (W) x (H) x (D)	Landscape	582.5 mm (22.9) × 373 mm (14.7) x 225.5 mm (8.9)
	Portrait	406 mm (16.0) × 555 mm (21.9) x 225.5 mm (8.9)
Weight	Landscape	Approx. 840 g (1.85 lbs)
	Portrait	Approx. 960 g (2.12 lbs)

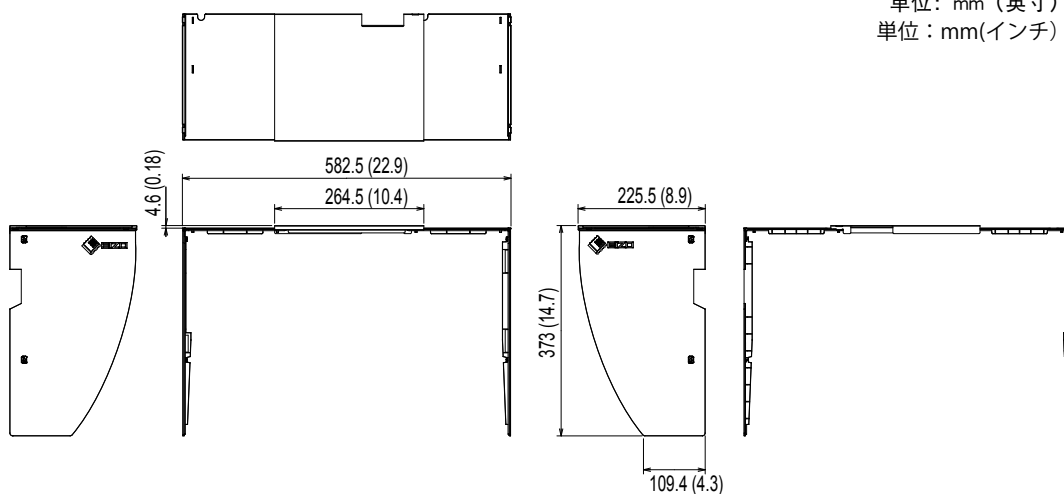
尺寸 (宽度) × (高度) × (深度)	水平	582.5 mm × 373 mm × 225.5 mm
	垂直显示	406 mm × 555 mm × 225.5 mm
重量	水平	约840 g
	垂直显示	约960 g

寸法 (幅) × (高さ) × (奥行き)	横置き	582.5 mm × 373 mm × 225.5 mm
	縦置き	406 mm × 555 mm × 225.5 mm
質量	横置き	約840 g
	縦置き	約960 g

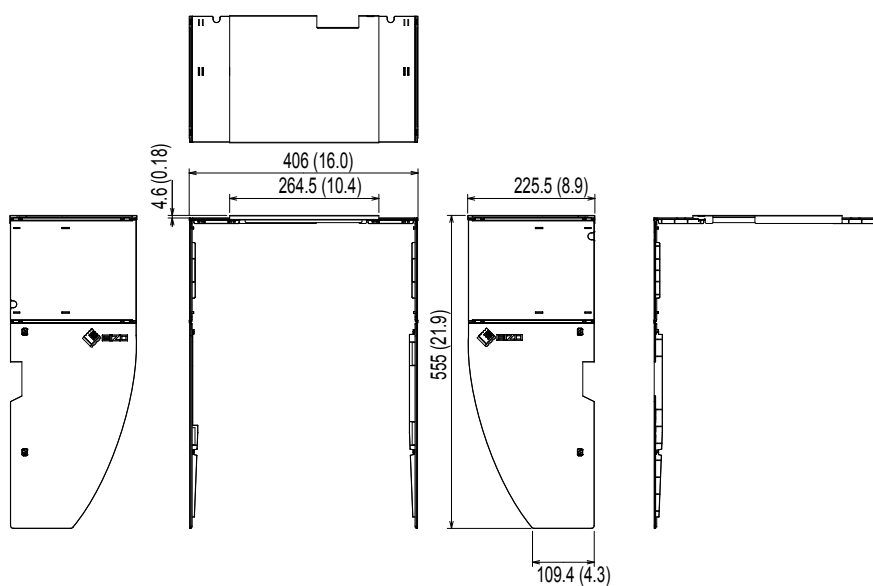
## Dimensions/外形尺寸/外形寸法

Landscape/水平/横置き

Unit: mm (inch)  
 単位: mm (英寸)  
 単位: mm(インチ)



Portrait/垂直显示/縦置き



## お客様ご相談窓口のご案内

### ■ 製品に関するお問い合わせ

EIZO コンタクトセンターでは、製品のお取り扱いや機能説明、ご購入に関するお問い合わせ、ご相談を受け付けております。

**EIZO コンタクトセンター**

受付時間：月～金 9：30～17：30（祝日、当社休業日を除く）

ナビダイヤル  **0570-200-557**

（通話料はお客様のご負担となります）

### ■ 故障／修理に関するお問い合わせ

製品の不具合、修理に関しては、EIZO メンテナンスセンター（EIZO サポート）にお問い合わせください。

修理を依頼される際は、故障症状を具体的にご連絡ください。

●お問い合わせ受付 TEL:0767-52-7700 (代) FAX:0767-52-0202 月曜日～金曜日 9:30～17:30（祝日、当社休業日を除く）

### 廃棄について

自治体の指示に従って廃棄してください。



#### EIZO Corporation

153 Shimokashiwano, Hakusan, Ishikawa 924-8566 Japan  
Phone: +81 76 277 6792 Fax: +81 76 277 6793

#### EIZO Europe GmbH

Helmut-Grashoff-Strasse 18, 41179 Mönchengladbach, Germany  
Phone: +49 2161 8210210 Fax: +49 2161 8210150

#### EIZO株式会社

〒924-8566 石川県白山市下柏野町 153 番地

<http://www.eizoglobal.com>

<http://www.eizo.co.jp>

7th Edition-December, 2015 Printed in Japan.