



# セットアップガイド / 保証書

## ColorEdge® PROMINENCE CG3145

HDR リファレンスモニター



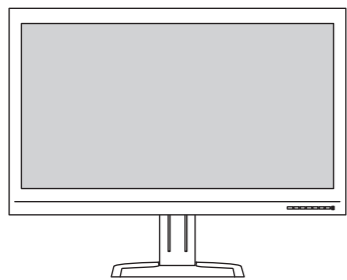
### 重要

ご使用前には必ず使用上の注意、このセットアップガイド、および取扱説明書をよくお読みになり、正しくお使いください。このセットアップガイドは大切に保管してください。

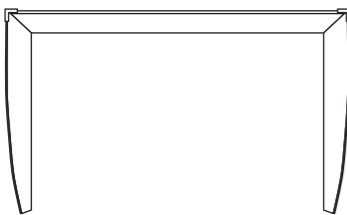
## 保証書

この保証書は、購入日が分かる書類（納品書やレシートなど）とともに保管し、保証を受ける際に提示ください。

保証期間	お買い上げの日より <b>5年間かつ製品使用時間が 30,000 時間以内</b> ※ 液晶パネルの保証期間はお買い上げの日より 5年間かつ製品使用時間が 10,000 時間以内です。輝度の保証期間はお買い上げの日より 5年間かつ製品使用時間が 10,000 時間以内です。この保証期間内は、800cd/m <sup>2</sup> 以上の輝度（色温度：6500K）を保証します。		
製品名	ColorEdge® <b>PROMINENCE CG3145</b>	製造番号 (S/N)  製造番号は、本体の背面部のラベル上に表示されている 8 桁の番号です。	お買い上げ年月日  年 月 日
フリガナ	TEL		
お名前	様	( )	
〒	ご住所		販売店の 住所、店名



モニター



遮光フード



HH200PR デジタル信号ケーブル (HDMI - HDMI)



PP200 デジタル信号ケーブル (DisplayPort - DisplayPort)



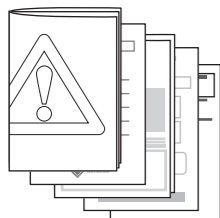
PM200 デジタル信号ケーブル (DisplayPort - Mini DisplayPort)



UU200SS USB ケーブル (USB 3.0)

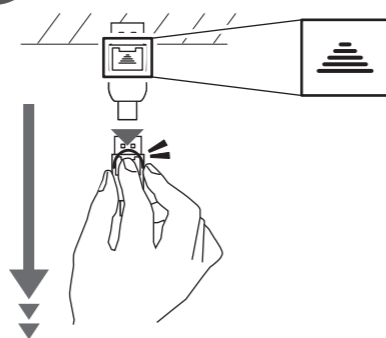
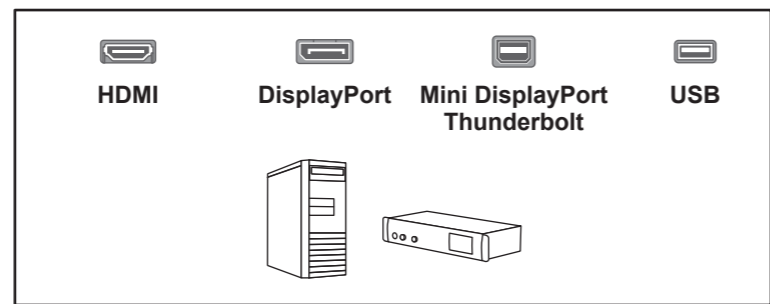
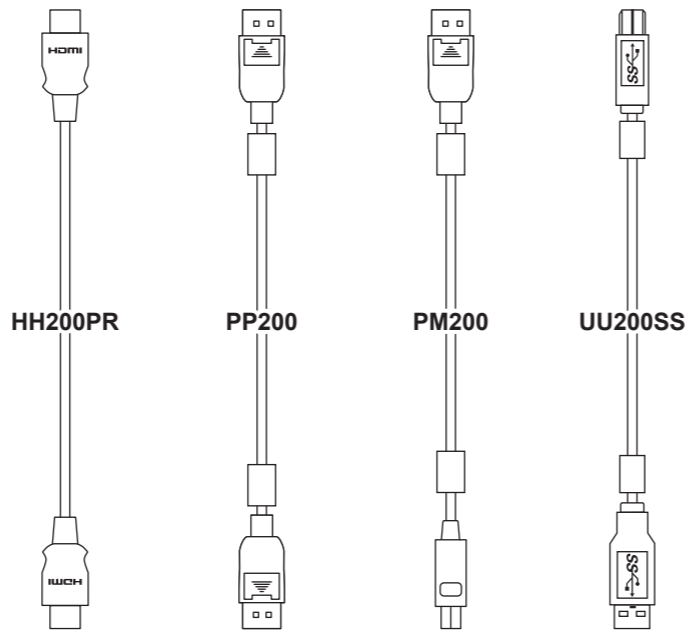
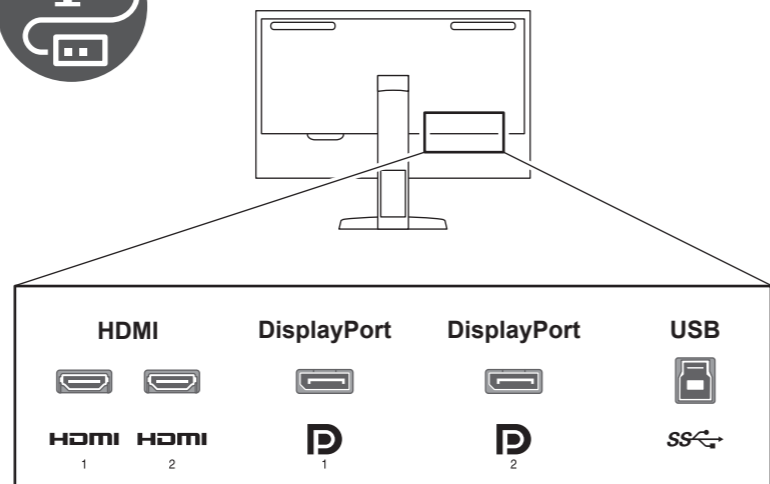


電源コードおよび二芯アダプタ  
出荷時は電源コードに二芯アダプタが装着されています。



ScreenCleaner

- ・使用上の注意
- ・お客様ご相談窓口のご案内
- ・セットアップガイド / 保証書 (本書)
- ・調整データシート
- ・遮光フード取扱説明書

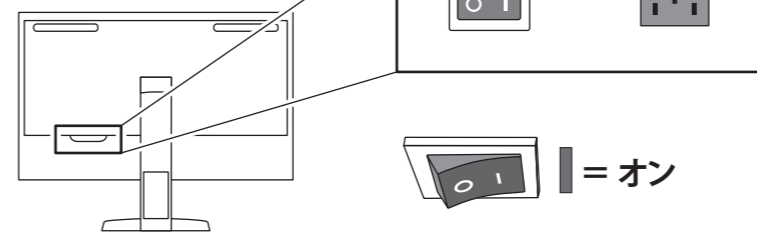


**PP200 PM200**

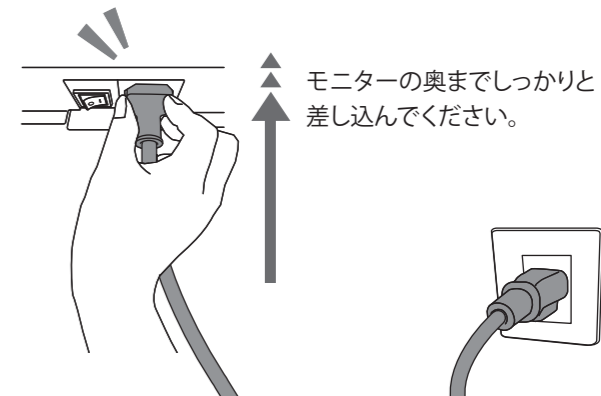
DisplayPort ケーブルを抜く際は を押しながらいってください。

**UU200SS**

ColorNavigator NX や USB ハブ機能を使用する場合には必要です。

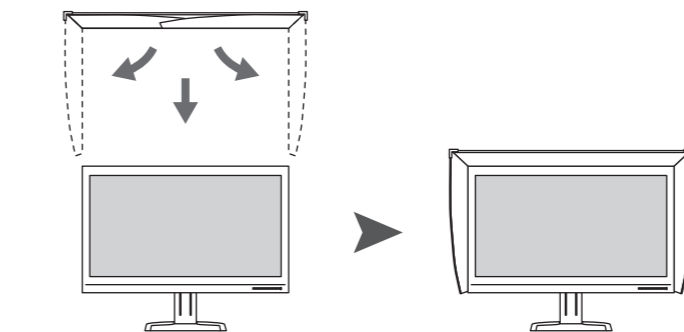
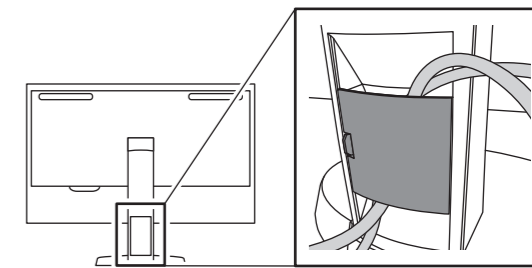
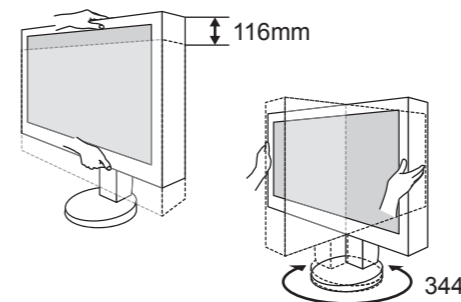
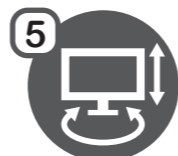
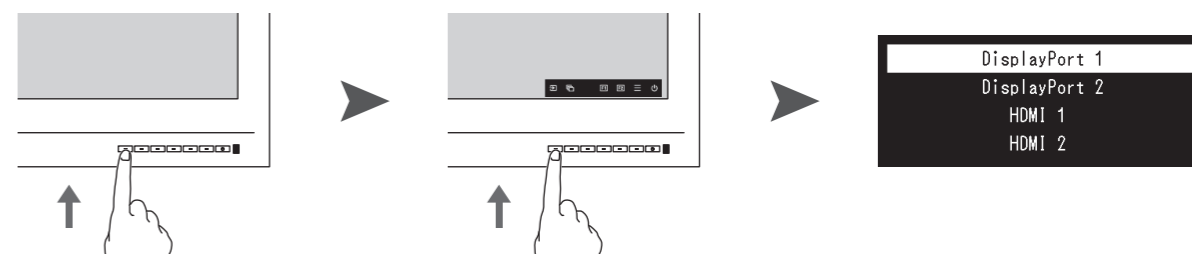
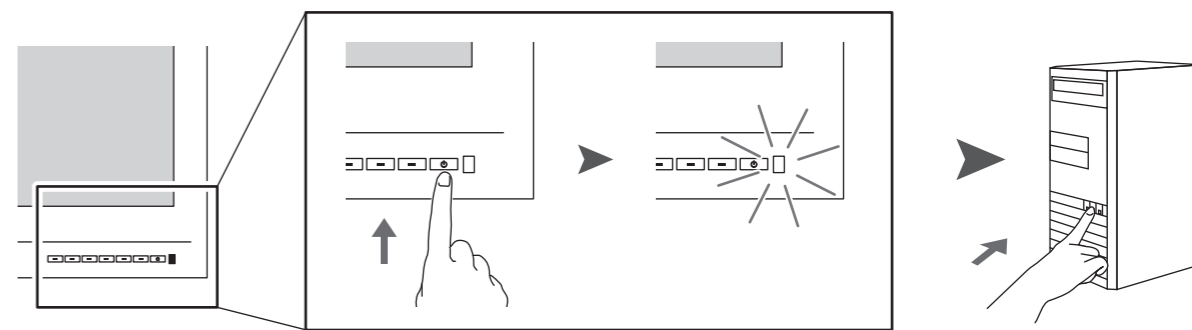


主電源スイッチがオンになっていることを確認してください。出荷時はオンの状態です。通常、オフにする必要はありません。

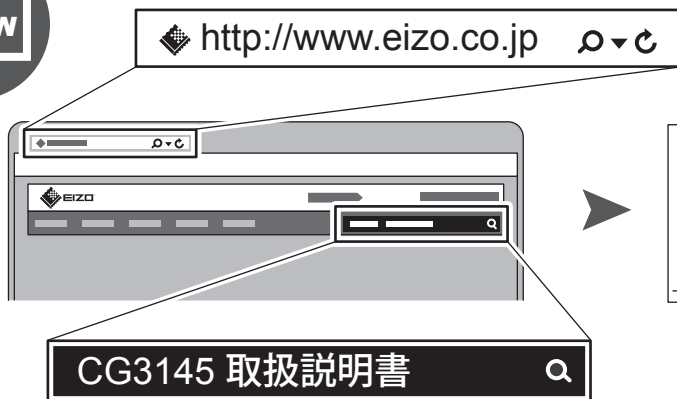


モニターの奥までしっかりと差し込んでください。

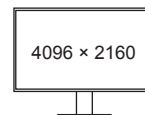
電源コンセントが二芯の場合、付属の二芯アダプタを使用し、アースリード (緑) を必ず接地してください。



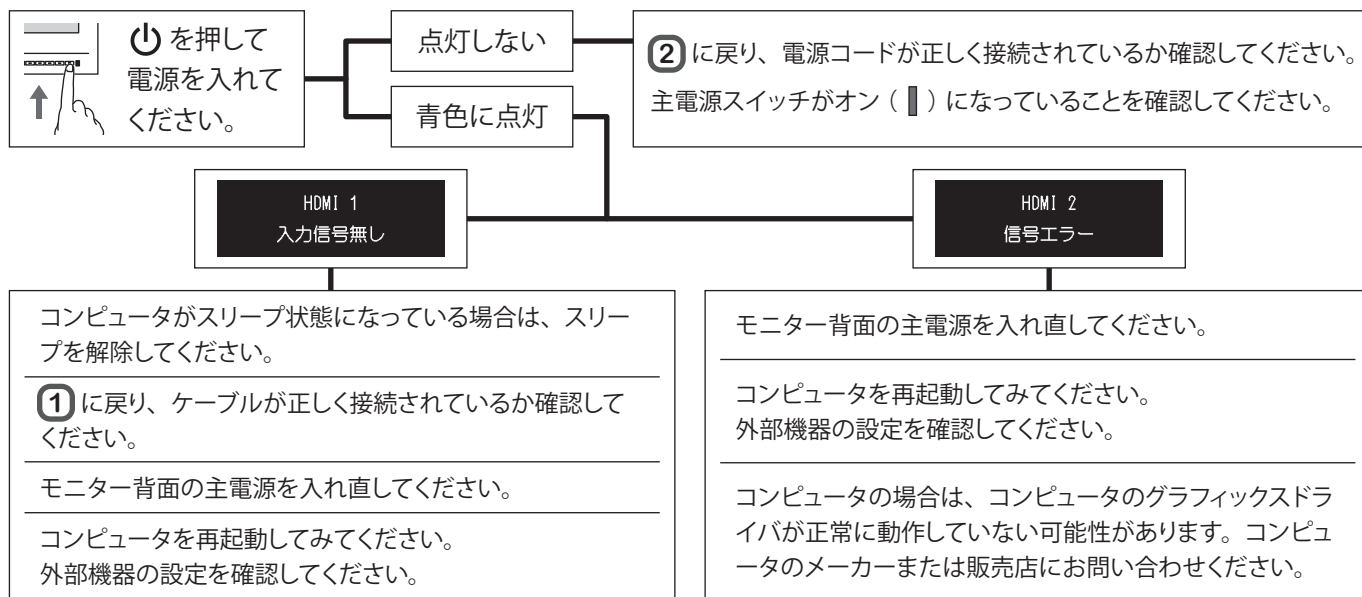
REF 遮光フード取扱説明書 (遮光フード梱包箱内)



- HDR 映像を表示する場合は、HDR 設定を変更する必要があります。
- ColorNavigator NX を使用してキャリブレーションすることを推奨します。
- 推奨解像度でのご使用をお勧めします。



## 画面が表示されないときは



### ユーザー登録

ユーザー登録や製品を便利に使うための情報をお届けしています。 <http://www.eizo.co.jp/39>

### 製品の廃棄方法

製品のリサイクルについて記載しています。 <http://www.eizo.co.jp/support/recycle/index.html>

### 適合規格

この製品は VCCI クラス B に適合しています。 [取扱説明書](#)

### 保証規定

- この製品の取扱説明書、本体添付ラベルなどの注意書に従った使用状態で保証期間内に故障した場合、無料で故障箇所の修理または交換をいたします。保証書を添えてお買い上げの販売店またはEIZOメンテナンスセンターにお申しつけください。
- 保証期間内でも次のような場合には、有償となります。
  - 使用上の誤り、または不当な修理や改造による故障および損傷
  - お買い上げの後の輸送・移動・落下などによる故障および損傷
  - 火災・地震・水害・落雷・その他の天災地変ならびに公害や異常電圧などの外部要因に起因する故障および損傷
  - 強い振動や衝撃を受ける場所に搭載された場合に生じる故障および損傷
  - 当社が想定する使用環境や使用状況を逸脱した場合
  - 電池の液漏れによる故障及び損傷
  - 液晶パネル、バックライトの経年劣化（色の変化、輝度と色の均一性の変化、焼き付き、欠点の増加など）
  - センサー経年変化による性能劣化（測定値の変化など）
  - 外装品（液晶パネルの表面を含む）の損傷、変色、劣化
  - 付属品（ケーブル、取扱説明書、CD-ROM など）の故障、損傷、劣化、紛失
  - 当社指定の消耗品（電池、リモコン、タッチペンなど）の故障、損傷、劣化、紛失
  - 技術革新などにより製品に互換性がなくなった場合
- 保証書は、保証書に明示した期間、条件のもとにおいて無償修理または交換をお約束するものです。保証期間経過後の修理または交換については、お買い上げの販売店またはEIZOメンテナンスセンターにお問い合わせください。
- 当社では、この製品の補修用性能部品（意匠部品を除く、製品の機能を維持するために必要な部品）を、製品の生産終了後、最低5年間保有しています。この期間が経過した後も、故障箇所によっては修理可能な場合があります。
- 修理の際に当社の品質基準に達した再生部品を使用することがあります。
- 修理状況や補修用性能部品の在庫切れなどにより修理できない場合は、修理に代えて同等性能製品への置き換えを提案させていただくことがあります。
- 当社は、この製品の使用または故障により生じた直接、間接（逸失利益などを含む）のいかなる損害についても責任を負いません。また、この製品の記憶装置に記録された内容の消失などについても同様です。
- 保証書は日本国内においてのみ有効です。 This warranty is valid only in Japan.
- 保証書は再発行いたしませんので紛失しないよう大切に保管してください。

00N0N046A2   
 SUG-CG3145-JA