



セットアップガイド / 保証書

DuraVision® FDF2382WT

タッチパネル装着カラー液晶モニター

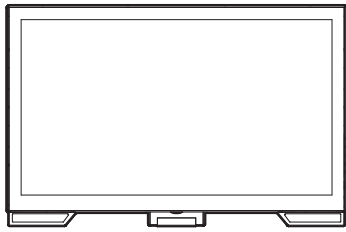


お買い上げいただきましたお客様へより充実したサポートをお届けするため、次のアドレスにアクセスし、ユーザー登録をお願いいたします。

<http://www.eizo.co.jp/registration>



梱包品の確認



モニター



PP200
デジタル信号ケーブル
(DisplayPort - DisplayPort)



FD-C39
デジタル信号ケーブル
(DVI-D - DVI-D)



MD-C93
USB ケーブル



ステレオミニジャックケーブル



電源コードおよび二芯アダプタ
- 出荷時は電源コードに二芯アダプタが
装着されています。



クリーニングクロス



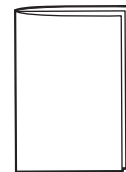
ねじ穴隠しシート 2枚



使用上の注意



お客様ご相談窓口のご案内



セットアップガイド / 保証書 (本書)

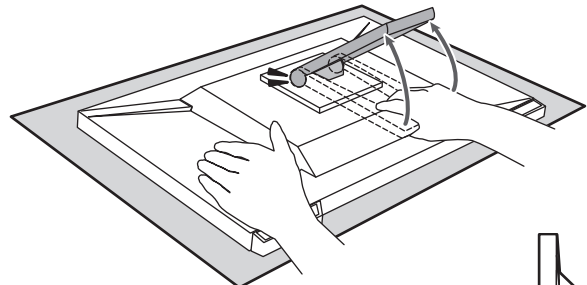


EIZO LCDユーティリティディスク (CD-ROM)

- 収録内容
- ・取扱説明書
 - ・製品寸法図
 - ・タッチパネルドライバ
 - ・タッチパネル感度調整ソフトウェア (TPOffset)

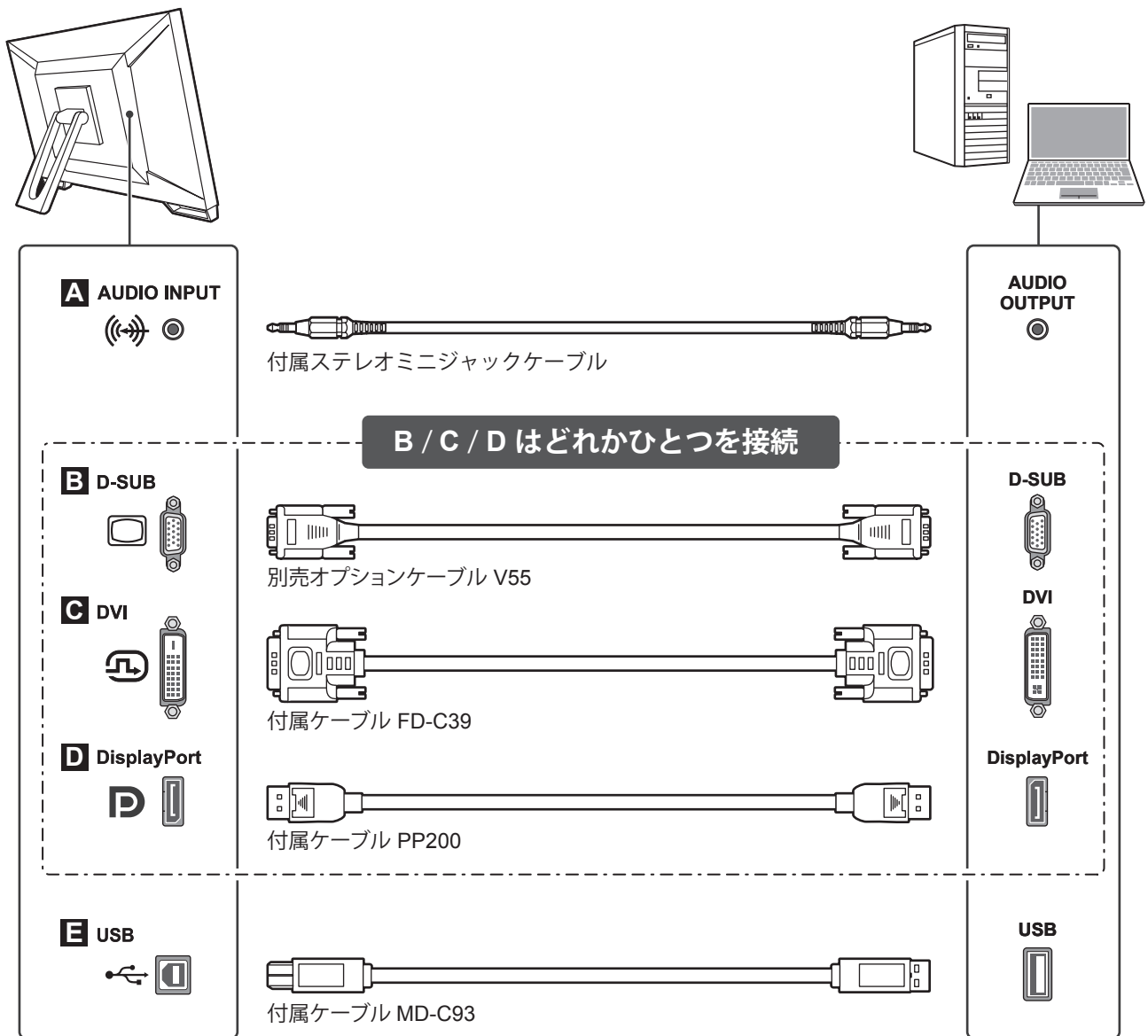


パネル面が傷つかないように、安定した場所に柔らかい布などを敷き、カチッと音がするまで、スタンドを開いてからご使用ください。




梱包時の状態では使用し
ないでください。

1 信号ケーブルの接続

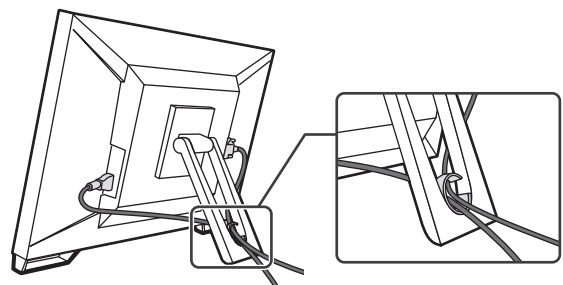
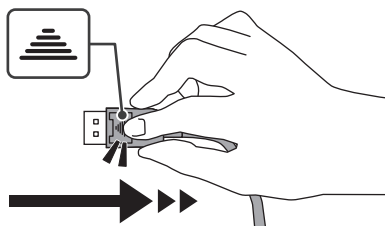


A B または **C** に接続して、モニターから音声
 を出力する場合に接続します。

E タッチパネルモニターとして使用するために接続してく
 ださい。接続するとUSBハブ機能も有効になります。

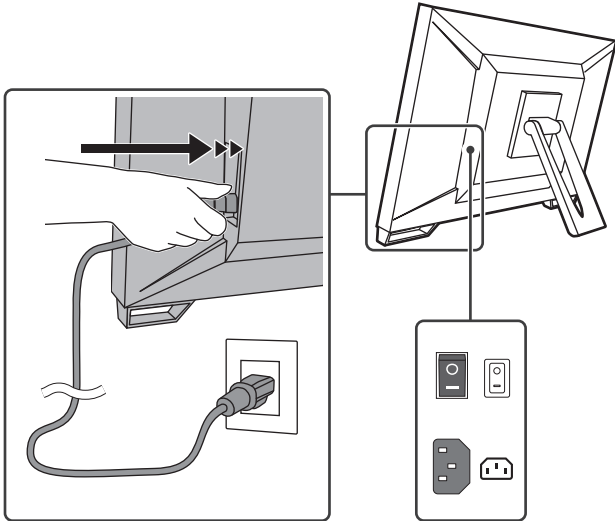
D DisplayPortケーブルを抜く際は  を押し
 ながら引きます。

ケーブルホルダーにケーブルを通すとケーブルをまと
 めることができます。



2 電源コードの接続

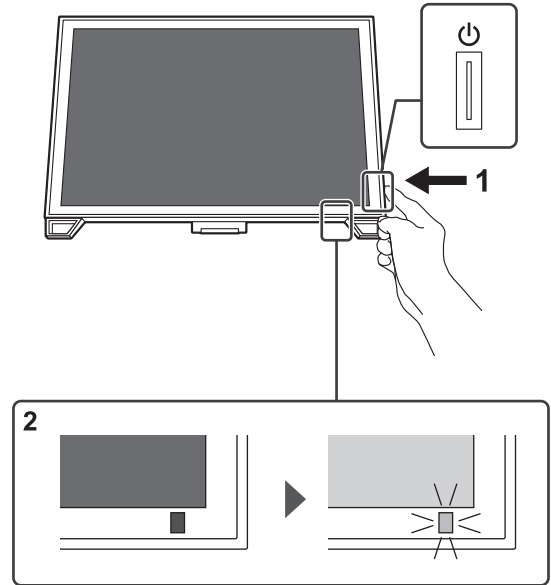
電源コードは奥までしっかりと差し込んでください。



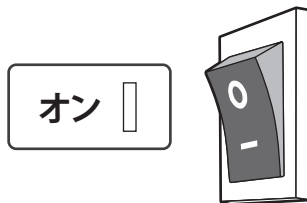
電源コンセントが二芯の場合、付属の二芯アダプタを使用し、アースリード（緑）を必ず接地してください。

3 電源を入れる

1. 電源ボタンを押して電源を入れます。
2. 電源ランプが点灯したことを確認します。



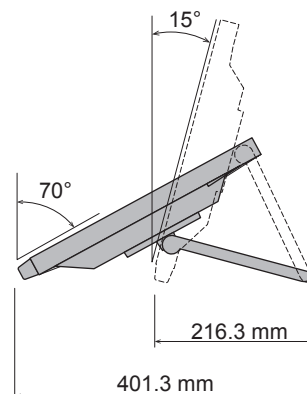
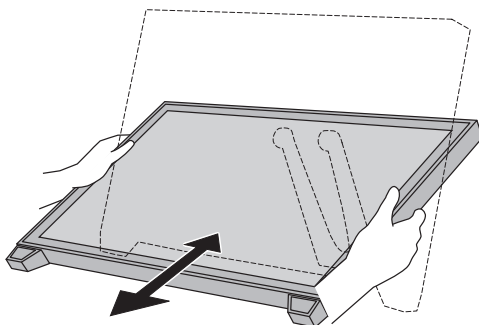
主電源スイッチの出荷設定は **オン** です。



推奨解像度でのご使用をお勧めします。

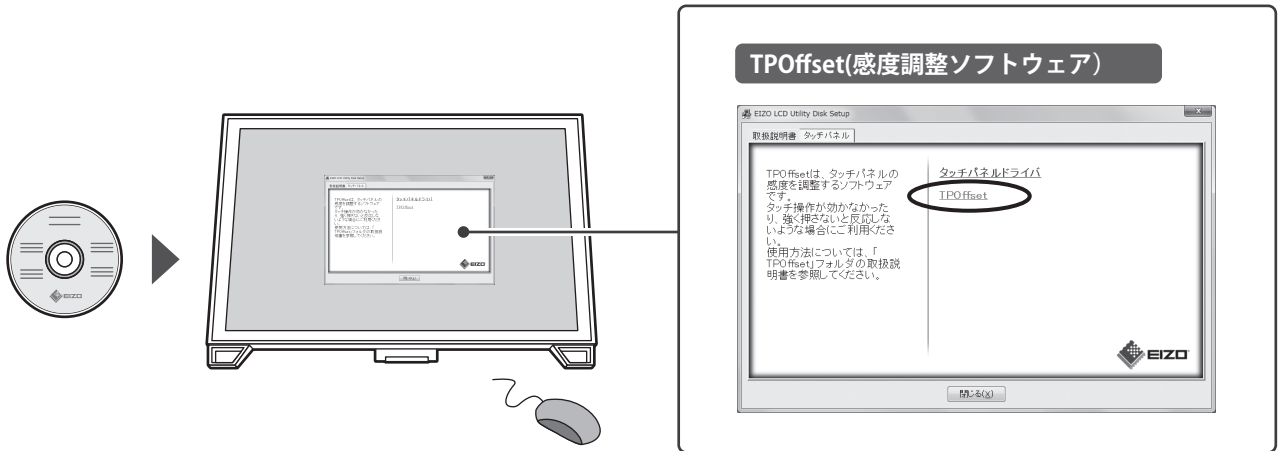


4 角度の調整



5 タッチパネルのセットアップ

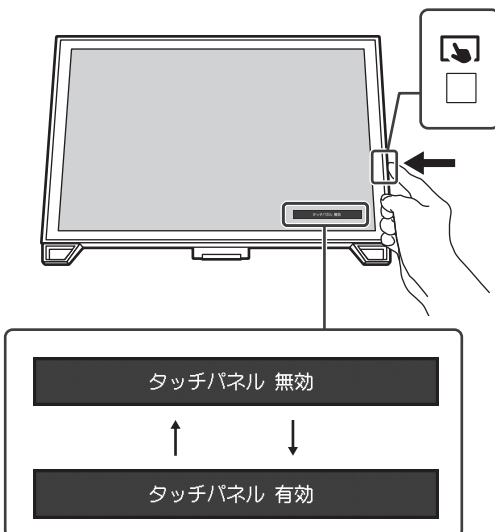
USBケーブル接続後に必ず実行してください。



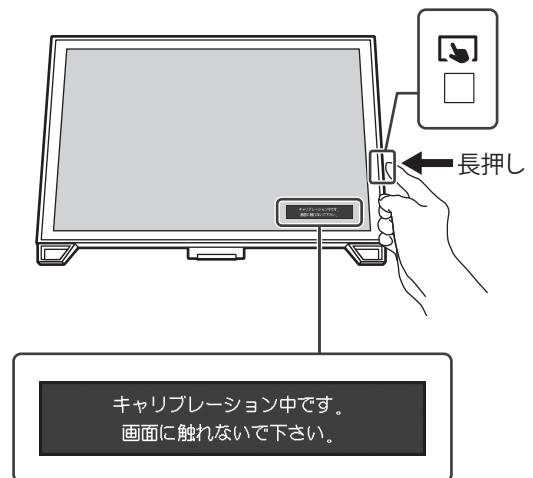
タッチパネルについての詳細は、モニターの取扱説明書 (CD-ROM内) または当社Webサイト参照してください。



タッチパネルの動作を一時的に無効に設定できます。

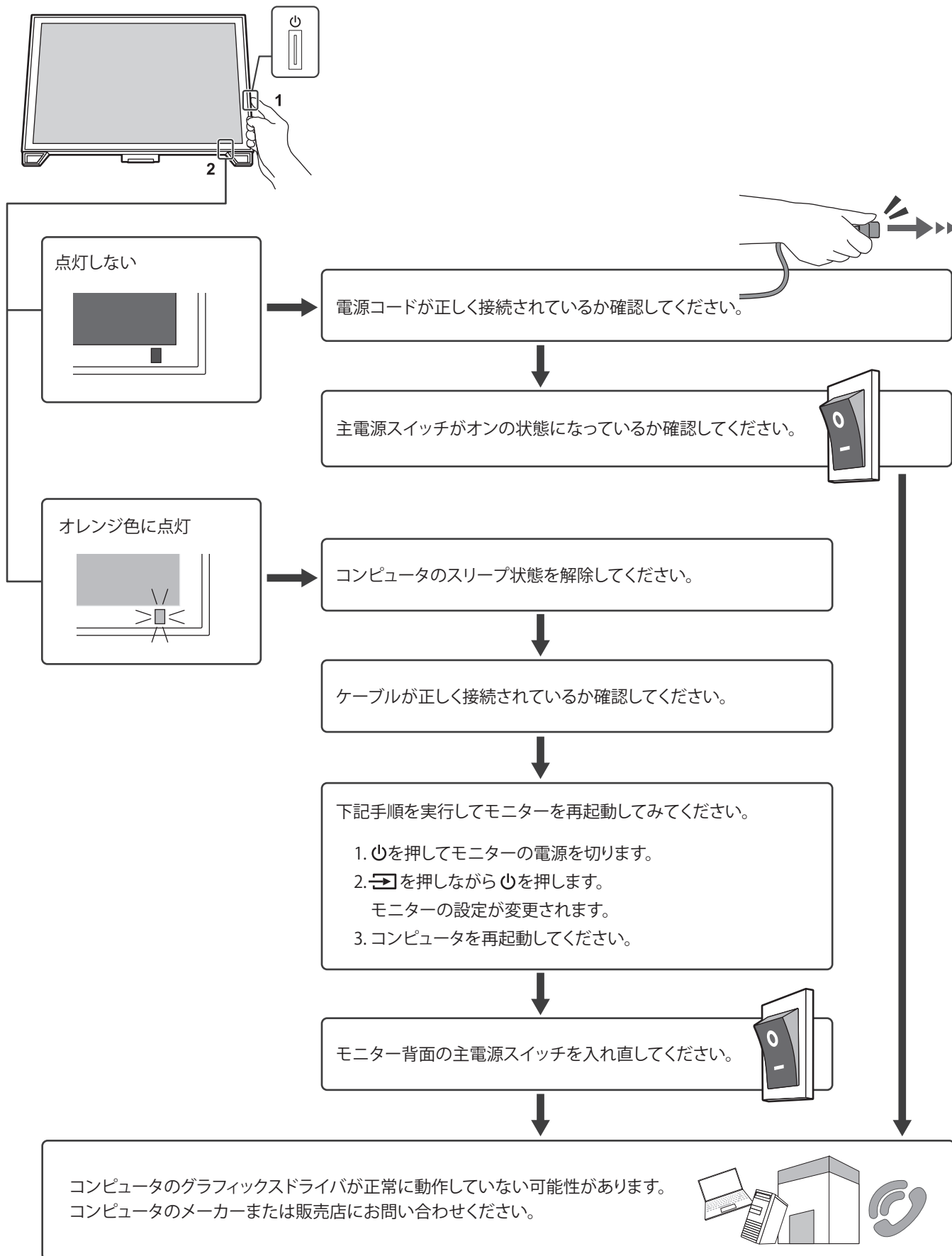


タッチ感度の調整 (キャリブレーション) をおこなうことができます。



? 画面が表示されないときは

⏻を押して電源を入れてください。



保証書

この保証書は、購入日が分かる書類（納品書やレシートなど）とともに保管し、保証を受ける際にご提示ください。

保証期間	お買い上げの日より 3年間		
製品名	DuraVision® FDF2382WT		
フリガナ	製造番号 (S/N)		
お名前	様	製造番号は、本体の背面部のラベル上に表示されている8桁の番号です。	
TEL	()	お買い上げ年月日 年 月 日	
〒	販売店の住所、店名		
ご住所			

保証規定

1. 本製品の取扱説明書、本体添付ラベルなどの注意書に従った使用状態で保証期間内に故障した場合、無料にて故障箇所の修理または交換をさせていただきますので、保証書を添えてお買い上げの販売店またはEIZOメンテナンスセンターまでお申しつけください。
2. 保証期間内でも次のような場合には、有償修理とさせていただきます。
 - ・使用上の誤り、または不当な修理や改造による故障及び損傷
 - ・お買い上げの後の輸送・移動・落下などによる故障及び損傷
 - ・火災・地震・水害・落雷・その他の天災地変ならびに公害や異常電圧などの外部要因に起因する故障及び損傷
 - ・強い振動や衝撃を受ける場所に搭載された場合に生じる故障及び損傷
 - ・電池の液漏れによる故障及び損傷
 - ・液晶パネル、バックライトの経年劣化（輝度の変化、色の変化、輝度と色の均一性の変化、焼き付き、欠点の増加など）
 - ・センサーの経年劣化
 - ・外装品（液晶パネルの表面を含む）の損傷、変色、劣化
 - ・付属品（リモコン、ケーブル、取扱説明書など）の交換
 - ・当社指定の消耗品（電池、スイッチ/ボタン/レバー類、回転部など）の交換
 - ・技術革新などにより製品に互換性がなくなった場合
3. 保証書は日本国内においてのみ有効です。This warranty is valid only in Japan.
4. 保証書は再発行いたしませんので紛失しないよう大切に保管してください。
 - * この保証書は本書に明示した期間、条件のもとにおいて無償修理をお約束するものです。なお、保証期間経過後の修理についてご不明な場合はお買い上げの販売店またはEIZOメンテナンスセンターまでお問い合わせください。
 - * 当社では、この製品の補修用性能部品（意匠部品を除く、製品の機能を維持するために必要な部品）を、製品の生産終了後、最低7年間保有しています。補修用性能部品の最低保有期間が経過した後も、故障箇所によっては修理可能な場合がありますので、EIZOメンテナンスセンターにご相談ください。
 - * 修理の際に当社の品質基準に達した再生部品を使用することがあります。
 - * 修理状況や補修用性能部品の在庫切れ等により修理できない場合は、修理に代えて同等性能製品への置き換えを提案させていただきます。