



セットアップガイド / 保証書

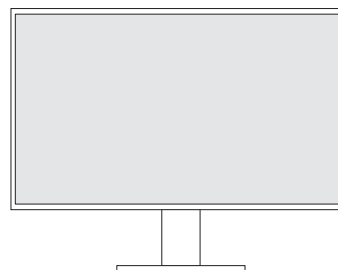
FlexScan® EV2451-R

カラー液晶モニター



ユーザー登録や製品を便利に使うための情報をお届けしています。

<http://www.eizo.co.jp/39>



モニター



使用上の注意



お客様ご相談
窓口のご案内



PP200

デジタル信号ケーブル
(DisplayPort - DisplayPort)



セットアップガイド / 保証書
(本書)



HH200HS

デジタル信号ケーブル
(HDMI - HDMI)



取扱説明書CD

- 取扱説明書および製品寸法図 (PDF ファイル)
が収録されています。



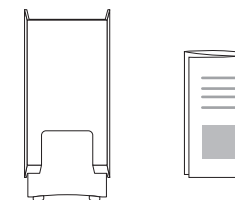
UU200SS

USB ケーブル (USB 3.0)



電源コードおよび二芯アダプタ

- 出荷時は電源コードに二芯アダプタが
装着されています。



ケーブルカバー / ケーブルカバーのご案内

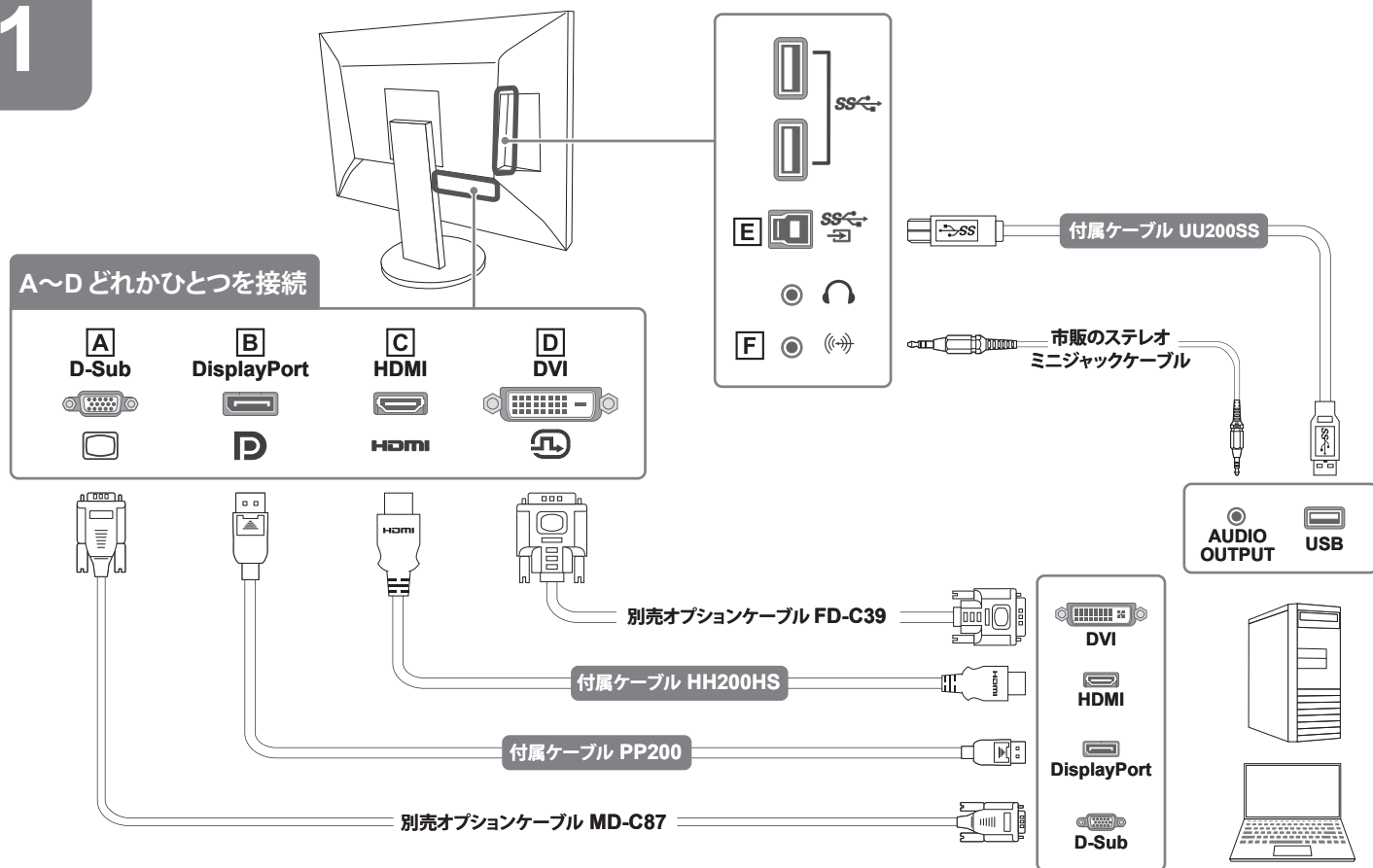
- 出荷時の製品にはスリムタイプのケーブルホル
ダーが装着されています。



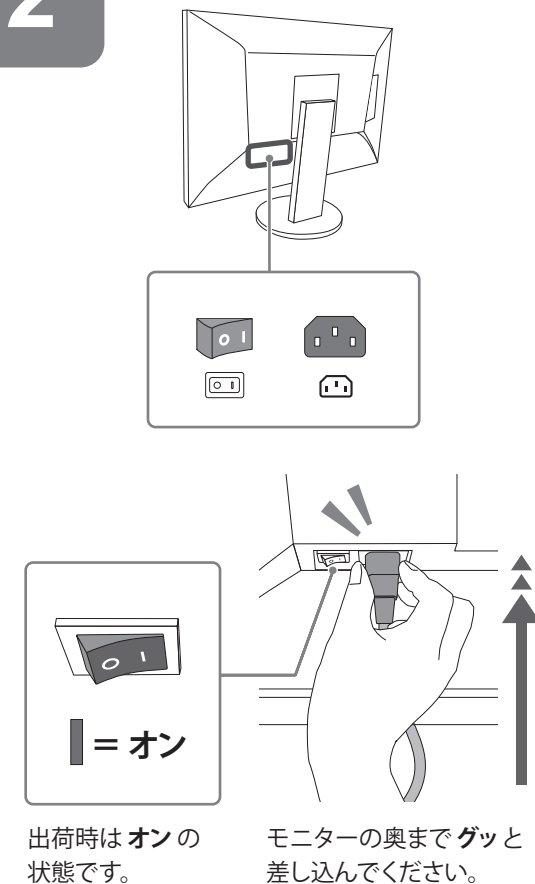
VESA マウント

取り付け用ねじ (M4x12)

1

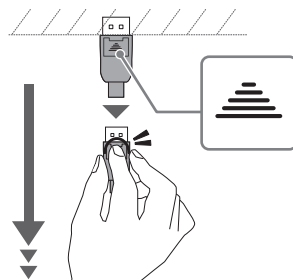


2



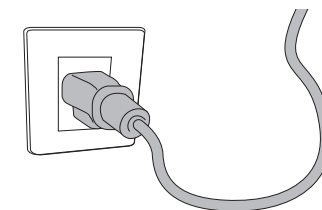
i

B DisplayPortケーブルを抜く際は
▲を押しながら引きます。



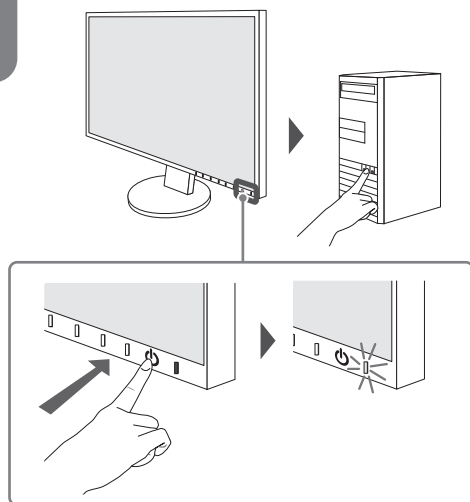
E USBハブ機能や調整ソフトウェアScreen InStyle
(当社Webサイトからダウンロード)を使用する
場合に接続します。

F **A**または**D**接続時にモニターから音声を出力
する場合に接続します。

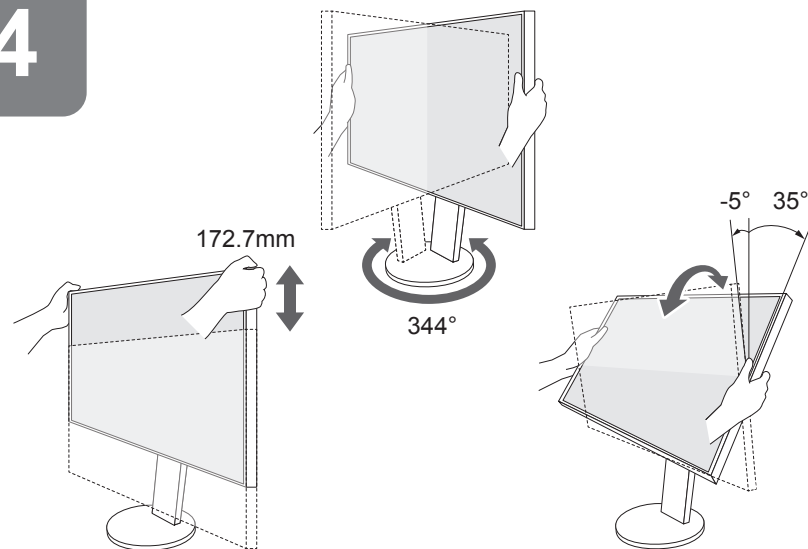


電源コンセントが二芯の場合、付属の二芯アダ
プタを使用し、アースリード(緑)を必ず接地して
ください。

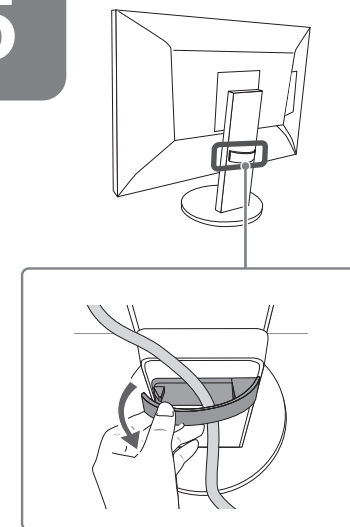
3



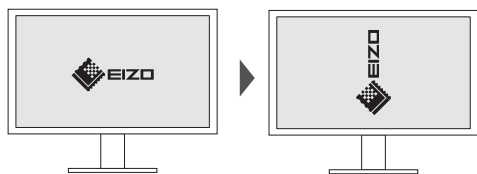
4



5

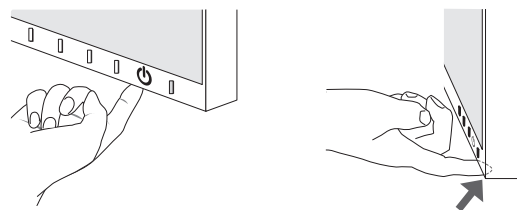
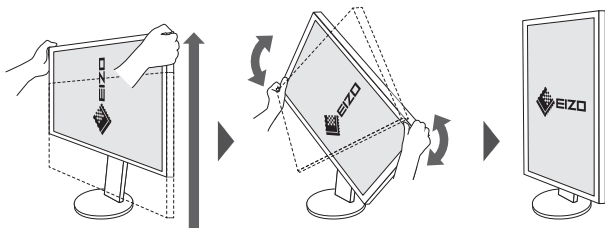


i



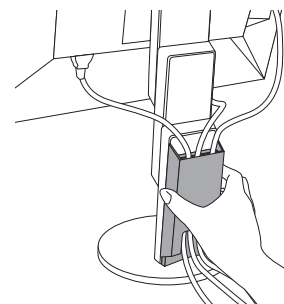
縦表示にする場合は、事前にコンピュータで画面の向きを変更します。詳細は、当社Webサイトを参照してください。

<http://www.eizo.co.jp/i/rotation/>



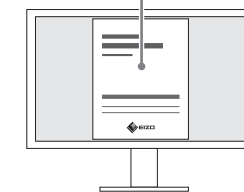
操作スイッチはモニターの前だけでなく底面に触れることでも動作します。

背面のケーブルホルダーを、付属品のケーブルカバーに付け替えられます。詳細は、「ケーブルカバーのご案内」を参照してください。



<http://www.eizo.co.jp>

取扱説明書



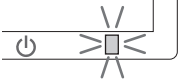
1920 × 1080

推奨解像度でのご使用をお勧めします。

?

画面が表示されないときは


?  に触れて電源を入れてください。

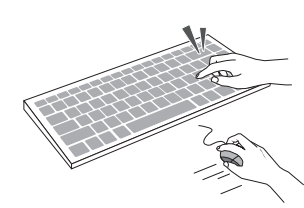
 白色に点灯

 点灯しない

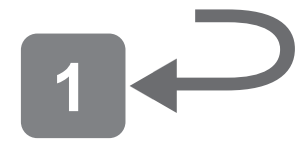
DisplayPort
入力信号無し

DisplayPort
信号エラー

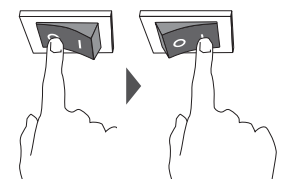
2 



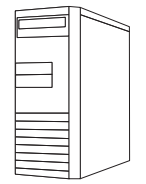
コンピュータのスリープ状態を解除してください。



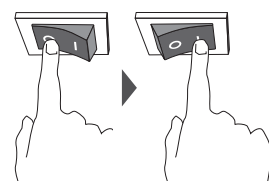
ケーブルが正しく接続されているか確認してください。



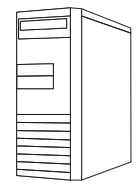
モニター背面の主電源を入れ直してください。



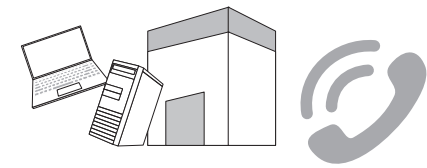
コンピュータを再起動してみてください。



モニター背面の主電源を入れ直してください。



コンピュータを再起動してみてください。



コンピュータのグラフィックスドライバが正常に動作していない可能性があります。コンピュータのメーカーまたは販売店にお問い合わせください。

保証書

この保証書は、購入日が分かる書類（納品書やレシートなど）とともに保管し、保証を受ける際にご提示ください。

保証期間	お買い上げの日より5年間かつ製品使用時間が30,000時間以内		
製品名	FlexScan® EV2451-R		
製造番号 (S/N)	-----		
製造番号は、本体の背面部のラベル上に表示されている8桁の番号です。			
フリガナ			
お名前	様		
お買い上げ年月日	年	月	日
ご住所	〒		
TEL	()		
販売店の住所、店名			

保証規定

- 本製品の取扱説明書、本体添付ラベルなどの注意書に従った使用状態で保証期間内に故障した場合、無料で故障箇所の修理または交換をさせていただきますので、保証書を添えてお買い上げの販売店またはEIZOメンテナンスセンターまでお申しつけください。
- 保証期間内でも次のような場合には、有償修理とさせていただきます。
 - 使用上の誤り、または不当な修理や改造による故障及び損傷
 - お買い上げの後の輸送・移動・落下などによる故障及び損傷
 - 火災・地震・水害・落雷・その他の天災地変ならびに公害や異常電圧などの外部要因に起因する故障及び損傷
 - 車両・船舶などに搭載された場合に生じる故障及び損傷
 - 電池の液漏れによる故障及び損傷
 - 液晶パネル、バックライトの経年劣化（輝度の変化、色の変化、輝度と色の均一性の変化、焼き付き、欠点の増加など）
 - センサーの経年劣化
 - 外装品（液晶パネルの表面を含む）の損傷、変色、劣化
 - 付属品（リモコン、ケーブル、取扱説明書など）の交換
 - 当社指定の消耗品（電池、スイッチ/ボタン/レバー類、回転部など）
 - 技術革新などにより製品に互換性がなくなった場合
- 保証書は日本国内においてのみ有効です。This warranty is valid only in Japan.
- 保証書は再発行いたしませんので紛失しないよう大切に保管してください。
 - * この保証書は本書に明示した期間、条件のもとにおいて無償修理をお約束するものです。なお、保証期間経過後の修理についてご不明な場合はお買い上げの販売店またはEIZOメンテナンスセンターまでお問い合わせください。
 - * 当社では、この製品の補修用性能部品（意匠部品を除く、製品の機能を維持するために必要な部品）を、製品の製造終了後、最低5年間保有しています。補修用性能部品の最低保有期間が経過した後も、故障箇所によっては修理可能な場合がありますので、EIZOメンテナンスセンターにご相談ください。
 - * 修理の際に当社の品質基準に達した再生部品を使用することがあります。
 - * 修理状況や補修用性能部品の在庫切れ等により修理できない場合は、修理に代えて同等性能製品への置き換えを提案させていただきますことがあります。



初版 2016年 10月 Printed in Japan.

00N0L985A1 (SUG-EV2451-R-JA)