

ColorEdge® CG277

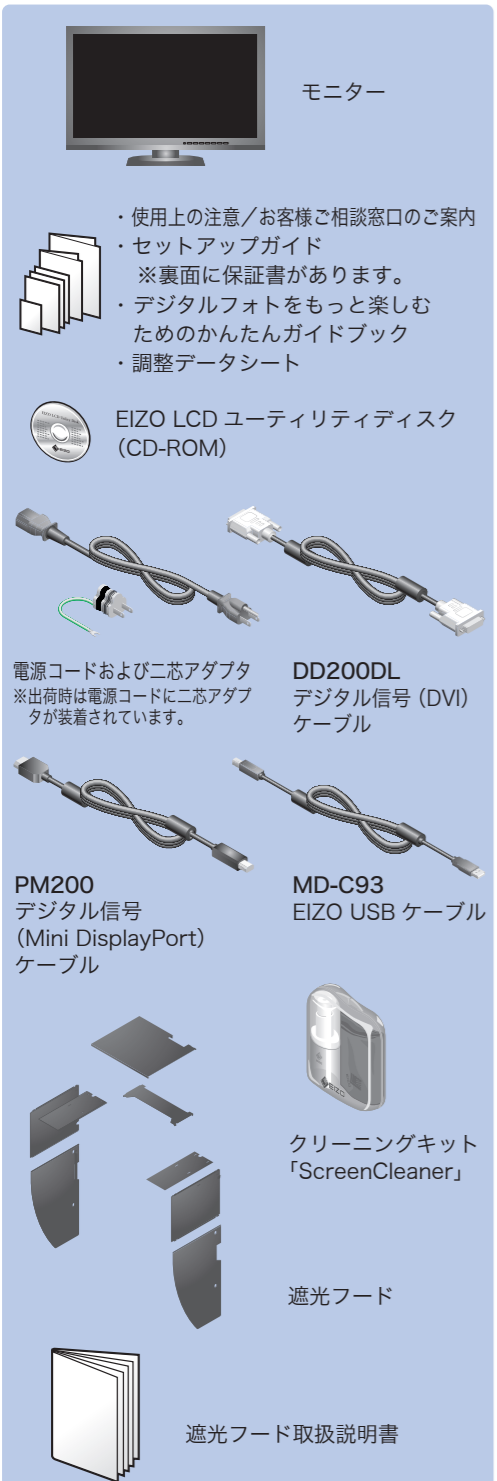
カラーマネジメント液晶モニター
セットアップガイド

この製品の保証書は、裏面にあります。

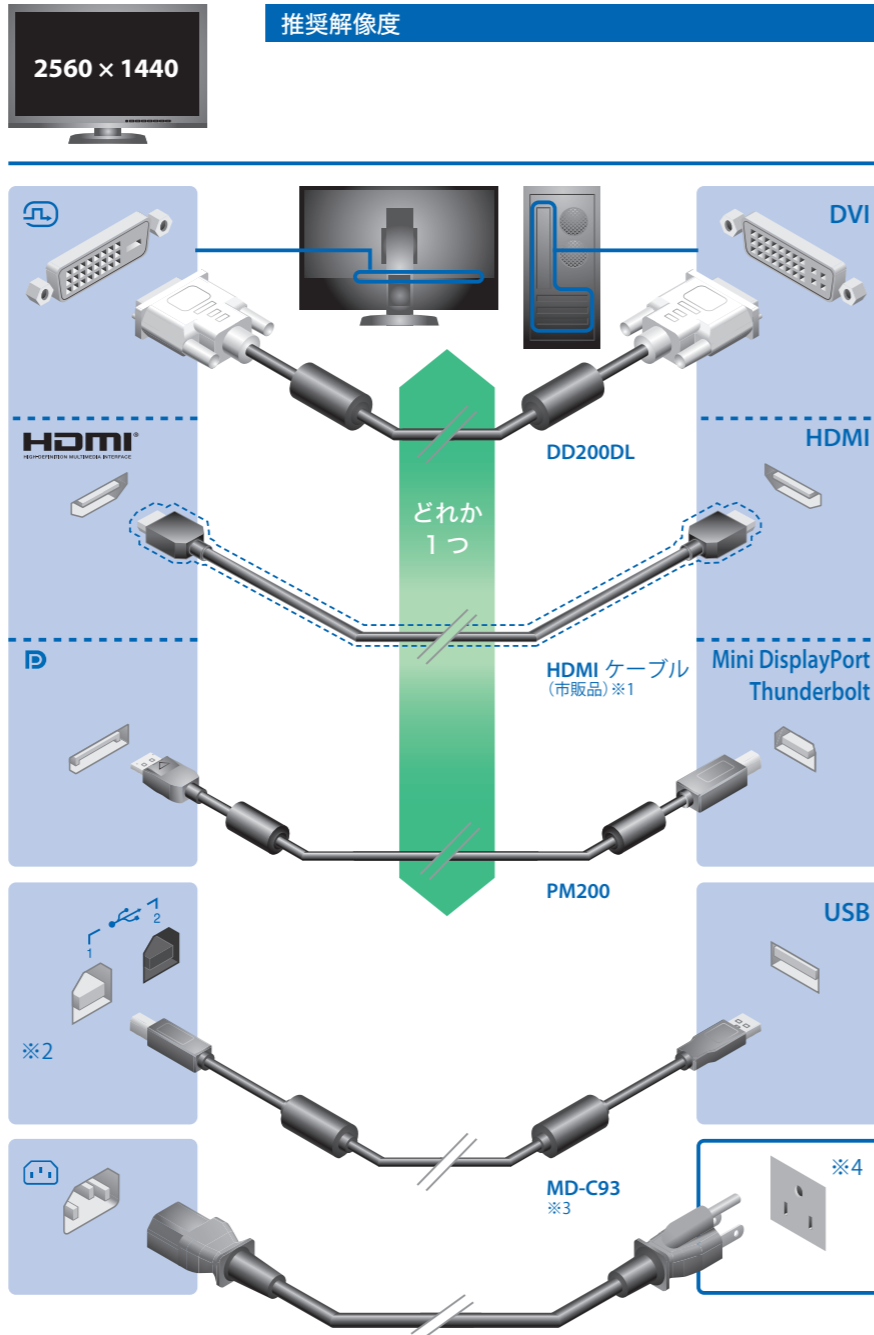
重要

ご使用前には必ず使用上の注意、このセットアップガイドおよび取扱説明書 (CD-ROM 内) をよくお読みになり、正しくお使いください。このセットアップガイドは大切に保管してください。

1 パッケージ内容の確認



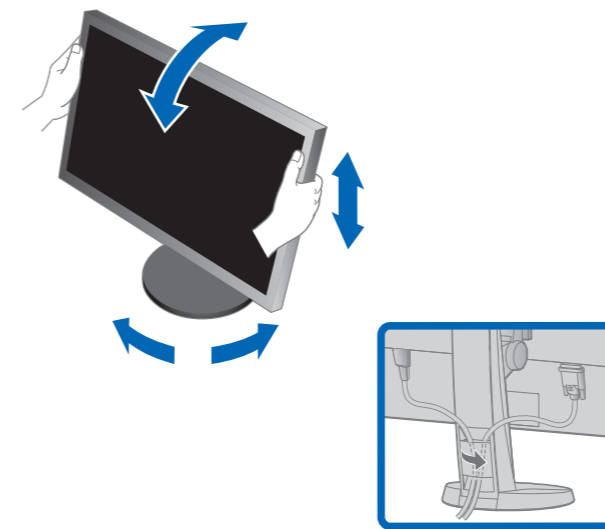
2 接続



3 遮光フードの取り付け

遮光フードの組み立て方については、「遮光フード取扱説明書」(遮光フード梱包箱内) を参照してください。

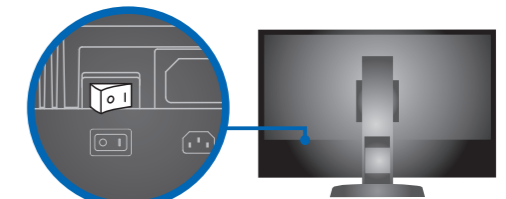
4 高さ、角度の調整



5 画面の表示

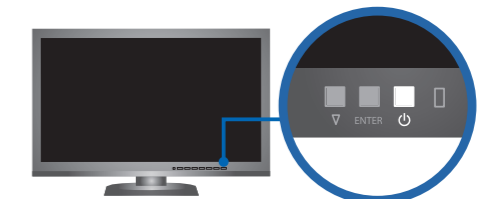
主電源スイッチ

主電源が入っていることをご確認ください (出荷時オン)。



電源ボタン

使用時に押して電源を入れてください。



モニターの電源を入れた後に、コンピュータの電源を入れてください。ご購入後、初めて電源を入れた際には、ご使用のポートに合わせて入力信号の切り替えをおこなってください。画面下の SIGNAL を押すたびに入力信号が切り替わります。

モニターを長くお使いいただくため、また、輝度劣化および消費電力抑制のために次のことをおこなってください。

- ・コンピュータのパワーセーブ機能を使用する
- ・未使用時は、モニターの電源を OFF にする

6 ColorNavigator のインストール



ColorNavigator のインストールについては、「デジタルフォトをもっと楽しむためのかんたんガイドブック」を参照してください。



詳細情報は、EIZO LCD ユーティリティディスクに収録されています。

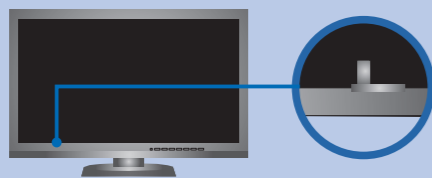
画面が表示されないときは

症状に対する処置をおこなっても解消されない場合は、EIZO コンタクトセンターまたは EIZO サポートにご相談ください。

症状	原因と対処方法	
画面が表示されない	電源ランプが点灯しない	<ul style="list-style-type: none">電源コードは正しく接続されていますか。主電源を入れてください。⏻ を押してください。主電源を切り、数分後にもう一度電源を入れてみてください。
	電源ランプが点灯：青色	<ul style="list-style-type: none">調整メニューの「ブライトネス」、「ゲイン」の各調整値を上げてみてください。
	電源ランプが点灯：橙色	<ul style="list-style-type: none">SIGNAL で入力信号を切り替えてみてください。マウス、キーボードを操作してみてください。コンピュータの電源は入っていますか。
	電源ランプが点滅：橙色、青色	<ul style="list-style-type: none">DisplayPort/HDMI 接続している機器に問題があります。問題を解決し、モニターの電源を入れなおしてみてください。詳細は出力機器の取扱説明書を参照してください。
次のようなメッセージが表示される この表示はモニターが正常に機能しているも、信号が正しく入力されないときに表示されます。	信号が入力されていない場合の表示です。 例： 	<ul style="list-style-type: none">コンピュータによっては電源を入れても信号がすぐに出力されないため、左のような画面が表示されることがあります。コンピュータの電源は入っていますか。信号ケーブルは正しく接続されていますか。SIGNAL で入力信号を切り替えてみてください。
	入力されている信号が周波数仕様範囲外であることを示す表示です。(範囲外の周波数はマゼンタで表示されます。) 例： 	<ul style="list-style-type: none">コンピュータの設定が、この製品で表示できる解像度、垂直走査周波数になっていますか。取扱説明書「2-1 対応解像度」参照コンピュータを再起動してみてください。グラフィックスボードのユーティリティなどで、適切な設定に変更してください。詳細はグラフィックスボードの取扱説明書を参照してください。 <p>fD：ドットクロック fH：水平走査周波数 fV：垂直走査周波数</p>

SelfCalibration

この製品は、SelfCalibration 機能を搭載しています。ColorNavigator を使って、事前に SelfCalibration の調整目標やスケジュールを設定することで、内蔵キャリブレーションセンサーが自動的に作動し、定期的にキャリブレーションを実行することができます。



センサーが作動し、SelfCalibration を実行します。

注意点

- 内蔵センサーの測定結果に影響が出る場合があるため、測定中に内蔵センサーの受光部に入る環境光が大きく変わらないようにしてください。
- 遮光フードの装着をおすすめします。
- 測定中はモニターに顔やものを近づけたり、センサーをのぞき込まないようにしてください。
- 受光部に外部の光が直接入らないような環境にモニターを設置してください。



- ColorNavigator の操作の詳細は、「デジタルフォトをもっと楽しむためのかんたんガイドブック」(別冊) および ColorNavigator 取扱説明書 (CD-ROM 内) を参照してください。
- SelfCalibration の詳細は、モニターの取扱説明書 (CD-ROM 内) を参照してください。

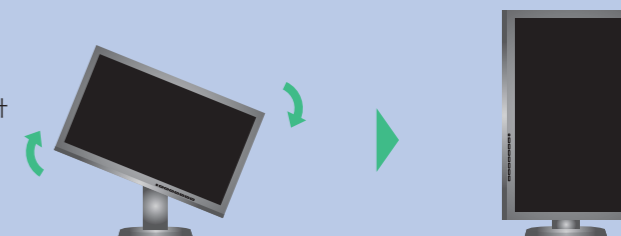
こちらの Web サイトでは、ユーザー登録や、ご購入製品を便利に使う情報をお届けしています。

お買い上げいただきましたお客様へより充実したサポートをお届けするため、下記アドレスにアクセスし、ユーザー登録をお願いいたします。

<http://www.eizo.co.jp/39>

縦表示方法

- ⏻ を押して電源を切ります。
- ケーブルホルダーからケーブルを外し、各コネクタからケーブルを外します。
- モニターを最も高い位置まで上げ、上向き(チルト)にしてから時計回りに 90° 回転させます。
- 本紙の表面を参照して、ケーブルを接続します。
- ケーブルホルダーにケーブルを収納します。
- ⏻ を押して電源を入れます。



注意点

- ケーブル類が正しく差し込まれているかご確認ください。

参考

- モニターを縦表示するためには、縦表示対応のグラフィックスボードが必要です。モニターを縦表示にした場合、ご使用のグラフィックスボードの設定を変更する必要があります。詳細は、グラフィックスボードの取扱説明書を参照してください。当社 Web サイトもあわせて参照してください。(http://www.eizo.co.jp)
- モニターを縦表示にした場合、調整メニューの向きも変更することができます。詳細は、モニターの取扱説明書 (CD-ROM 内) を参照してください。

保証書

この保証書は所定事項を記入して効力を発するものですから、必ず製造番号(S/N)・お名前・ご住所・電話番号・お買い上げ年月日・販売店の記入をご確認ください。

保証期間	お買い上げの日より 5年間かつ製品使用時間が30,000時間以内 ※また、輝度の保証期間は取扱説明書に記載の推奨輝度以下でのご使用の場合に限定され、お買い上げの日より5年間かつ製品使用時間が10,000時間以内です。		
製品名	CG277	製造番号 (S/N)	製造番号は、本体の背面部のラベル上に表示されている 8 桁の番号です。例) S/N 12345678
フリガナ		お買い上げ年月日	年 月 日
お名前	様	販売店の住所・店名・TEL・担当者	
ご住所 〒			
TEL ()			

保証規定

- 本製品の取扱説明書、本体添付ラベルなどの注意書に従った使用状態で保証期間内に故障した場合および推奨輝度に満たない場合、無料にて故障箇所の修理または交換をさせていただきますので、保証書を添えて販売店または EIZO サポートまでお申しつけください。
- 保証期間内でも次のような場合には、有償修理とさせていただきます。
 - 保証書のご提示がない場合
 - 保証書の所定事項が未記入、または字句が書き換えられている場合
 - 使用上の誤り、または不当な修理や改造による故障及び損傷
 - お買い上げの後の輸送・移動・落下などによる故障及び損傷
 - 火災・地震・水害・落雷・その他の天災地変ならびに公害や異常電圧などの外部要因に起因する故障及び損傷
 - 車両・船舶などに搭載された場合に生じる故障及び損傷
 - 電池の液漏れによる故障及び損傷
 - 液晶パネル、バックライトの経年劣化(色の変化、輝度と色の均一性の変化、焼き付き、欠点の増加など)
 - センサーの経年劣化
 - 取扱説明書に記載の推奨輝度を超過して使用されている場合
 - 外装品(液晶パネルの表面を含む)の損傷、変色、劣化
 - 付属品(リモコン、ケーブル、取扱説明書など)の交換
 - 当社指定の消耗品(電池、スイッチ/ボタン/レバー類、回転部など)
 - 技術革新などにより製品に互換性がなくなった場合
- 保証書は日本国内においてのみ有効です。This warranty is valid only in Japan.
- 保証書は再発行いたしませんので紛失しないよう大切に保管してください。
 - * この保証書は本書に明示した期間、条件のもとにおいて無償修理をお約束するものです。なお、保証期間経過後の修理についてご不明な場合は EIZO コンタクトセンターまたは EIZO サポートまでお問い合わせください。
 - * 補修用性能部品の保有期間については取扱説明書をご覧ください。

