

基本性能に優れた長期5年間保証 長期安定供給の17.0型スクエアモデル

デジタルとアナログの2系統入力

DVI-D 24ピンとD-Sub 15ピン(ミニ)の入力端子を搭載しています。



自動的に画像を調整(アナログ入力時)

表示を適切に自動調整するセルフアジャスト機能が目障りな画面のちらつきやズレの発生を抑制。モニターケーブルはノイズの発生が少ないものを自社開発して製品に同梱しています。

■ 標準添付



デジタルケーブル



アナログケーブル

高い色再現性と滑らかな階調表示

LEDバックライト採用

スピーカー/ヘッドホン端子搭載、電源内蔵

各種エルゴノミクス・安全・環境規格に対応



***V13

長期供給モデル

さまざまな市場で永く好評を博してきたS1703-Tの後継モデルです。今後も17.0型スクエアモデルの安定供給を予定しており、各種機器・システムにも安心して採用いただけます。

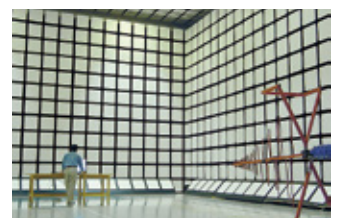
安心の5年間保証

EIZOの5年間保証は、厳しい品質管理に裏打ちされた保証制度です。故障やトラブルが少ない真の5年間保証を実現します。

・使用時間30000時間以内に限りです。



- ・保証期間内の修理費用が無償
- ・修理期間中は無償で貸出機をお貸出し



FlexScan® S1703-AT

オープン価格※1

画面の明るさを自動調整

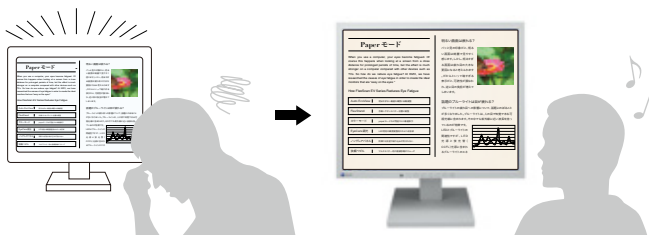
周囲の明るさに応じて画面の明るさを自動で調整するAuto EcoViewを搭載。まぶしさや暗すぎによる目の疲れを抑えます。



暗い部屋では画面も自動で暗くなる

ブルーライトを約80%カット

表示モードに、紙に似た風合いに画面を切替えるPaperモードを搭載。画面輝度を自動調整するAuto EcoView機能を併用することで、文書ファイルや電子書籍も印刷物に似た見え方で閲覧でき、画面から発せられるブルーライトも大幅カットできます。



ちらつきを完全カット

低輝度調整時に発生しやすい目障りな画面のちらつきを抑制しています。

映り込みが目立たない

液晶面は光の反射や映り込みが目立たないアンチグレア仕様です。画面の見えにくさによる疲れ目やストレスの軽減が見込めます。



グレアパネル



アンチグレアパネル

仕様

製品バリエーション	スタンド	ブラック	S1703-ATBK
	あり	セレーングレイ	S1703-ATGY
スタンド	ブラック	S1703-AFBK(受注生産)	
	なし	セレーングレイ	S1703-AFGY(受注生産)
パネル	種類	TN(アンチグレア)	
	バックライト	LED	
	サイズ	43.3 cm(17.0)型	
	推奨解像度	1280×1024(アスペクト比5:4)	
	表示領域(横×縦)	337.9×270.3 mm	
	画素ピッチ/画素密度	0.264×0.264 mm/96 ppi	
	表示色	約1677万色:8-bit対応	
	視野角(水平/垂直、標準値)	170°/160°	
	輝度(標準値)	250 cd/m ²	
	コントラスト比(標準値)	1000:1	
映像信号	応答速度(標準値)	5 ms(黒→白→黒)	
	入力端子	DVI-D 24ピン×1、D-Sub 15ピン(ミニ)×1	
	デジタル走査周波数(水平/垂直)	31~64 kHz/59~61 Hz	
	アナログ走査周波数(水平/垂直)	31~64 kHz/55~61 Hz	
	同期信号	セパレート	
音声	スピーカー	0.5 W+0.5 W	
	入力端子	ステレオミニジャック×1	
	出力端子	ヘッドホン端子×1	
	サウンド調整	音量	
電源	電源入力	AC 100-240 V、50/60 Hz	
	消費電力 最大/標準	18 W/8 W	
	消費電力 節電時/待機時	0.5 W以下/0.5 W以下	
主な機能	表示モード	カラーモード(User1、User2、sRGB、Paper)	
	Auto EcoView	有(出荷時設定ON)	
機構	外観寸法(横表示・幅×高さ×奥行)	367×384×188 mm	
	外観寸法(モニター部・幅×高さ×奥行)	367×304×59 mm	
	質量 本体/モニター部	約4.4 kg/約3.6 kg	
	チルト	上30°/下5°	
	取付穴ピッチ(VESA規格)	100×100 mm	
動作環境条件	温度/湿度	5~35 °C/20~80 % (R.H.結露なきこと)	
適合規格	(最新の適合状況は、EIZOコンタクトセンターまでお問合せください)		
主な付属品	映像信号ケーブル	DVI-D(2 m)、D-Sub 15ピン(ミニ)(1.8 m)	
	その他	2芯アダプタ付電源コード(2 m)、オーディオケーブル(2.1 m)、VESAマウント取付用ネジ(M4×12 mm)×4、保証書付きセットアップガイド	
保証期間	お買い上げの日から5年間かつ使用時間30000時間以内		

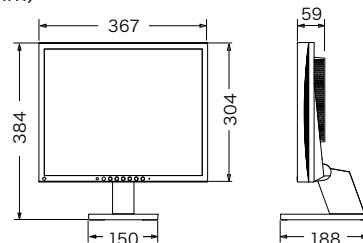
※1 オープン価格の製品は標準価格を定めていません。

・ 社内のJ-Mossグリーンマーク製品の詳細情報は、http://www.eizo.co.jp/company/csr_environment/product/label/jmoss/をご覧ください。

・ PC3R「PCグリーンラベル制度」の審査基準を満たしています。

詳細は、<http://www.pc3r.jp/>をご覧ください。環境性能レーティング(筐マーク)とは、加点項目の達成状況に応じて格付けしたものです。★☆☆は達成率35%未満、★★☆は35%以上70%未満、★★★は70%以上を示します。

寸法図(単位: mm)



安全に関するご注意

正しくお使いいただくため、ご使用前に必ず「取扱説明書」をお読みください。


この製品は屋内専用仕様です。なお、水、湿気、湯気、ほこり、油煙等の多い場所や熱源の近くに置いたり、製品の通風孔をふさぐような設置の仕方はしないでください。火災、感電などの原因となることがあります。

■EIZO、EIZOロゴ、FlexScanはEIZO株式会社の日本及びその他の国における登録商標です。■VESAはVideo Electronics Standards Associationの登録商標です。■その他の会社名及び商品名は各社の登録商標または商標です。■本仕様は国内向けモデルであり、海外向けモデルとは仕様異なりますので、ご購入の際は国内モデルであることをご確認ください。■製品の色合いは撮影・印刷の仕上がり、実物とは多少異なる場合がありますので、あらかじめご了承ください。■製品の保証書はセットアップガイドに付属しています。ご購入の証明となるレシート、納品書等と合わせて大切に保管してください。■液晶パネルは非常に精密度の高い技術で作られています。画素欠けや常時点灯する画素が見える場合がありますので、あらかじめご了承ください。また有効ドット数の割合は99.9994%以上です。■表示状態を長時間続けると、表示面に黒いシミやムラ、焼き付きが発生する場合がありますのでご注意ください。モニターを長くお使いいただくため、定期的にモニターの電源をオフすることをおすすめします。■画面はハメコシ合致です。■カタログ内の画像はイメージです。

製品に関する情報はEIZO Webサイトで

www.eizo.co.jp

製品に関するお問合せは 受付時間 月~金 9:30~17:30 (祝日、当社休業日を除く)

EIZOコンタクトセンター  0570-200-557

お問合せ、ご用命は

EIZO株式会社 〒924-8566 石川県白山市下柏野町153番地