

FlexScan® EV2116W-A

55cm (21.5) 型カラー液晶モニター

●オープン価格※1

長期5年間保証

ご購入から5年間※、修理に関する費用は無償です。修理品の引取りから修理完了品のお届けまでをトータルでサポートする「修理品引取りサービス」をご提供しており、保証期間内であれば引取り料金も無償です。

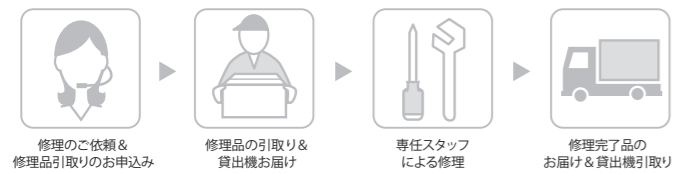
※ただし、使用時間30000時間以内に限りです。



- 保証期間内の修理費用が無償
- 保証期間内の引取り料金も無償
- 修理期間中は無償で貸出機をお貸出し

日常のご使用への影響を極力少なくするために、保証期間の内外を問わず修理期間中は、貸出機を無償でお貸出しいたします。

※ただし、保証期間外の貸出機の送料につきましてはお客様のご負担とさせていただきます。



「修理品引取りサービス」とは、お電話にて修理依頼いただいた上で、業務提携した宅配業者が、お客様のご都合のよい時間帯に、故障したモニターを引取りに伺い、修理完了後にお届けするサービスです。

■ オプション

55cm(21.5)型液晶モニター用保護パネル(光沢面/アンチグレア面 両用)

FP-2102W

●オープン価格

液晶パネルを傷や汚れから守る高透過率の液晶保護パネルです。アンチグレア面と光沢面の両面仕様なので、外光反射を抑えて目に優しいアンチグレア面と動画等を鮮やかに再現する光沢面を用途や好みに応じて使い分けできます。

モニタークリーニングキット

ScreenCleaner™

●オープン価格



安全に関するご注意	正しくお使いいただくため、ご使用前に必ず「取扱説明書」をお読みください。	この製品は屋内専用仕様です。なお、水、湿気、湯気、ほこり、油煙等の多い場所や熱源の近くに置いたり、製品の通風孔をふさぐような設置の仕方はしないでください。火災、感電などの原因となることがあります。
------------------	--------------------------------------	--

5年間保証 5年間は無償で修理品を引取りにお伺いいたします。修理期間中は貸出機を無償でお貸出しいたします。
※ただし、使用時間は30000時間以内に限りです。詳しくは当社までお問合せください。

製品に関する情報はEIZO Webサイトで www.eizo.co.jp

製品に関するお問合せは 受付時間 月～金 9:30～17:30 (祝日、当社休業日を除く)
EIZOコンタクトセンター **0570-200-557**

EIZO株式会社 〒924-8566 石川県白山市下柏野町153番地

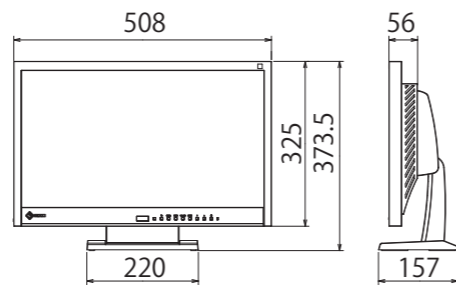
■仕様

製品バリエーション	スタンドあり	ブラック	EV2116W-ABK
	スタンドなし	セレーングレイ	EV2116W-AGY
パネル	種類	ブラック	EV2116W-AFBK
	セレーングレイ	EV2116W-AFGY	
パネル	種類	TN (アンチグレア)	
	バックライト	LED	
	サイズ	55 cm (21.5) 型	
	推奨解像度	1920 × 1080 (アスペクト比 16:9)	
	表示領域(横×縦)	476.0 × 267.7 mm	
	画素ピッチ	0.248 × 0.248 mm	
	画素密度	102ppi	
	表示輝度	256 階調	
	表示色	約1677万色: 8 bit対応	
	視野角(水平/垂直、標準値)	170° / 160°	
	輝度(標準値)	250 cd/m ²	
	コントラスト比(標準値)	1000:1	
	応答速度(標準値)	5 ms (黒→白→黒)	
色域(標準値)	sRGB相当		
映像信号	入力端子	DVI-D 24ピン ×1 (HDCP 対応※2)、HDMI ×1 (HDCP 対応、AV/PC 入力対応)、D-Sub 15ピン (ミニ) ×1	
	デジタル走査周波数(水平/垂直)	31 ~ 68 kHz (HDMI は 15 ~) / 59 ~ 61 Hz ・HDMI はインターレース対応	
USB	アナログ走査周波数(水平/垂直)	31 ~ 68 kHz / 55 ~ 61 Hz	
	同期信号	セパレート	
音声	機能	-	
	スピーカー	0.5 W (モノラル)	
電源	入力端子	ステレオミニジャック ×1	
	出力端子	ヘッドホン端子 ×1	
	サウンド調整	音量、音源 (HDMI のみ)	
	電源入力	AC 100-120 V / AC 200-240 V、50 / 60 Hz	
主な機能	消費電力最大/標準	27 W / 11 W	
	消費電力節電時/待機時	0.3W以下(入力端子設定: マニュアル、オフ/タイム/サウンド/ワセーブ: オフ) / 0.2W以下	
	省電力設定	DVI DMPM、VESA DPM	
	表示モード	FineContrast 機能 (Paper、Movie、sRGB、User1、User2)	
機構	Auto EcoView	有 (出荷時設定 ON)	
	外形寸法(標準表示幅×高さ×奥行)	508 × 373.5 × 157 mm	
	外形寸法(モニター部幅×高さ×奥行)	508 × 325 × 56 mm	
	質量 (モニター部)	約 5.0 kg (約 3.7kg)	
	昇降	-	
	チルト	上 30°	
動作環境条件	スウィーベル	-	
	縦回転	-	
	取付穴ピッチ(VESA規格)	100 × 100 mm	
	温度	5 ~ 35 °C	
適合規格	湿度 (R.H. 結露なきこと)	20 ~ 80 %	
	最新の適合状況は、EIZOコンタクトセンターまでお問合せください。	CB、TUV/S、PSE、VCCI-B、CCC、中国版RoHS、J-Moss グリーンマーク※3、PC グリーンラベル (★★★V13)	
主な付属品	映像信号ケーブル	DVI-D (2 m)、D-Sub 15ピン (ミニ) (1.8 m)	
	その他	2芯アダプタ付電源コード (2 m)、オーディオケーブル (2.1 m)、VESA マウント取付用ネジ (M4 × 12 mm) × 4 本、ユーティリティディスク (取扱説明書、保証書、ScreenManager Pro for LCD (DDC/CI)※4 を含む)	
保証期間	お買い上げの日から5年間かつ使用時間 30000 時間以内		

※1 オープン価格の商品は標準価格を定めていません。
※2 AV機器との接続はサポートしておりません。
※3 当社のJ-Mossグリーンマーク製品の詳細情報は、
http://www.eizo.co.jp/company/csr_environment/product/label/jmoss/をご覧ください。
※4 DDC/CIの互換性は、http://www.eizo.co.jp/support/compati/software/smprodcci_video-card/の互換性情報ご確認ください。

PCグリーンラベル: PC3R「PCグリーンラベル制度」の審査基準を満たしています。詳細は、Webサイト <http://www.pc3r.jp/>をご覧ください。「環境性能レーティング」(星マーク)とは、加点項目の達成状況に応じて格付けしたものです。★☆☆は達成率35%未満、★★☆は35%以上70%未満、★★★は70%以上を示します。

■寸法図 (単位: mm)



お問合せ、ご利用は

■会社名及び商品名は各社の登録商標または登録商標です。■本仕様は国内向けモデルであり、海外向けモデルとは仕様が変わりますので、ご購入の際は国内向けモデルであることをご確認ください。■外形及び仕様は、改善のため予告なく変更することがあります。■製品の色合いは、撮影・印刷の上から、実物とは多少異なる場合がありますので、あらかじめご了承ください。■液晶パネルは非常に高解像度の高い技術で作られていますが、画面全体が常時点灯する画面が見える場合がありますのであらかじめご了承ください。また、有効ドット数の割合は99.9994%以上です。■表示状態を長時間続けると、表示面に黒いシミやムラ、焼き付きが発生する場合がありますのでご注意ください。モニターを長くお使いいただくため、定期的にモニターの電源をオフにすることをおすすめします。■画面はハレコミ合成です。



FlexScan® EV2116W-A

55cm (21.5) 型カラー液晶モニター

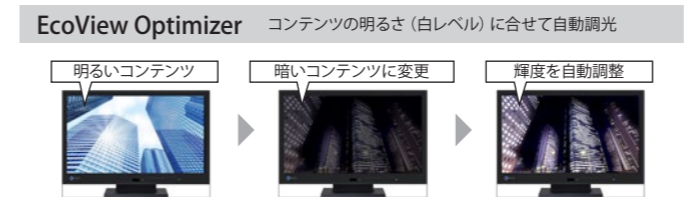
●オープン価格※1



消費電力抑制と疲れ目抑制の機能を強化。HDMI対応、5年間保証の21.5型・高解像度フルHDモデル

■ 快適で省電力な輝度へ自動で調整

外光センサーが周囲の明るさ(照度)を検知して、モニター表示を最適な明るさ(輝度)に抑える自動調光機能 Auto EcoView を搭載。一般的な液晶モニターが輝度を最大値で固定の状態でお出荷するのに対し、Auto EcoViewを有効の状態でお出荷しています。特別な設定を行うことなく、設置してすぐに適切な輝度へ調整されるため、まぶしさや暗すぎによる目の負担や疲労が緩和でき、消費電力の抑制も行えます。表示するコンテンツ(白レベル)の変化と外光の状態から最適な輝度調整を行うEcoView Optimizer機能も搭載しています。



■ フルHDワイド画面

高解像度フルHD (1920×1080) の画像を21.5型の画面へ高精細に表示します。一度に多くの情報を参照できるため、頻繁なウィンドウの切替えやスクロールの手間が省け、作業効率を向上できます。



■ コンテンツに適した表示モードを選択

表示内容に合わせて選べるsRGBモード、Movieモード、Paperモードとお好みに設定できるUserモード×2モードの多様なカラーモードを備えています。使用するアプリケーションを切替えるたびに適切な表示モードへ自動的に切替えが行える Auto FineContrast 機能も搭載しています。

FlexScan® EV2116W-A

55cm (21.5) 型カラー液晶モニター

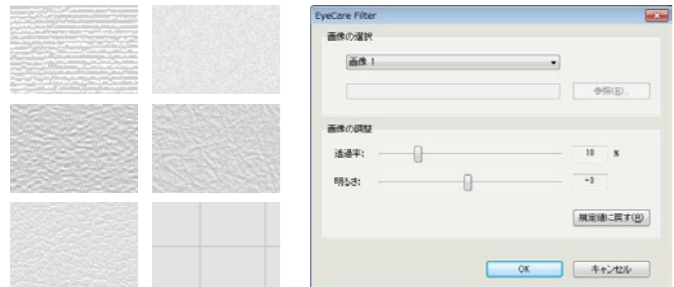
●オープン価格※1

紙の書類や本に近い見え方を再現

紙の見え方に近い色味とコントラストに調整できるPaperモードを搭載。周囲の明るさに応じて画面輝度を調整する Auto EcoView 機能との併用で、文書ファイルや電子書籍を、紙を見るような目にやさしい表示で、違和感なく閲覧できます。書類を参照しながら入力作業を行う場合でも、頻繁な目の順応を抑えることができるため、疲れ目の抑制が見込めます。PCの操作で、モニター輝度を抑えるフィルタパターンを選択や微調整が行える「EyeCare Filter」機能も使用できます。



EyeCare Filter

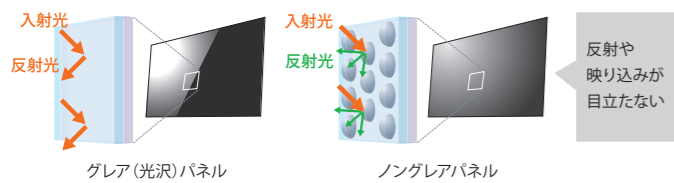


フィルタパターンを選択可能

透過率や明るさを微調整可能

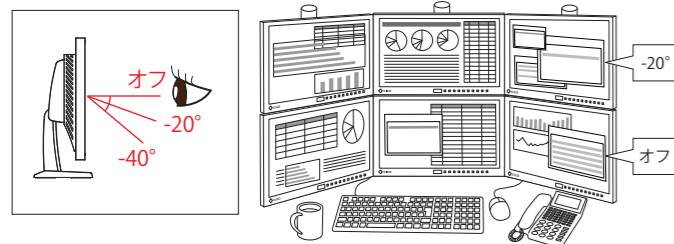
映り込みが目立ちにくい

光の反射や映り込みが目立ちにくいノングレアのパネルを採用。画面の見えにくさによる疲れ目やストレスを軽減できます。ベゼル部分も表面加工を施しており、目障りな光沢を抑えています。



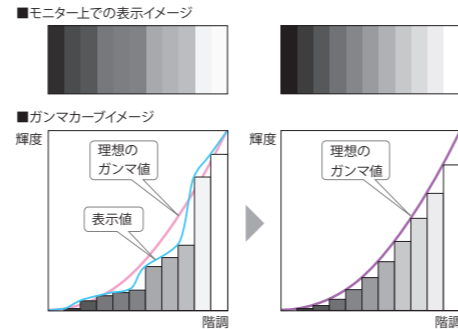
下方方向の視野角特性を補正可能

画面を下方方向から見た際の色変位を、「-40°」「-20°」「オフ」の3段階から選択・調整できる「Up View」機能を搭載。色変位が目立ちやすいマルチモニター構成や壁掛け用途でも安定した表示で参照できます。



10bit-LUTによる1677万色フルカラー表示

パソコンから入力されたRGB(Red, Green, Blue)各色8bitのデータをモニター内部で10bitに多階調化。10bit-LUTによるガンマ補正によって、多階調化したデータから最適な色を選択し、滑らかな階調表現を実現します。

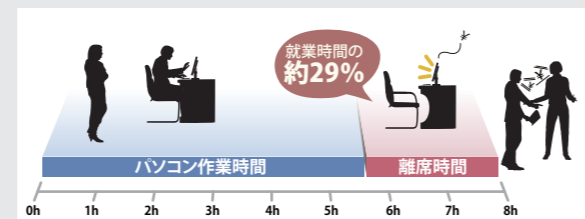


離席時の電力を自動で削減

モニター前面に搭載された人感センサーで、ユーザーの離席を検知し、自動的にパワーセーブに移行。ユーザー離席時の消費電力を節電時消費電力値まで削減できます。仮にオフィスワークの約29%の時間を離席しているとした場合、出荷時設定で約20%の電力削減効果があります。

【人感センサーEcoView Senseの節電効果】

EIZOでは、一般的なオフィスにおける液晶モニターの使用頻度を把握するため、社内各部門において社員の離席時間*をサンプル調査しました。その結果、就業時間中の離席時間の割合は、約29%であることが分かりました。これは、液晶モニターの電力の約29%が無駄に消費されていることを意味します。
*3分後に起動設定を行ったスクリーンセーバーの合計起動時間を離席時間として調査。



また、離席時間の内訳は、以下の通りでした。

- 1日の平均離席回数は、約13回 **けっこう多い!**
- 1回の離席の80%以上は20分以内 **ほとんどの用事は短時間!**
- 2時間を超える離席は全体の0.78% **ほとんど稀!**
- 部門や職種による数値の偏りは少ない **他人事じゃない!**

すなわち、離席中の無駄な電力の削減には、そのほとんどが短時間の用事である1日平均13回の離席と着席のたびに、こまめに液晶モニターの電源操作を行う必要があります。大量の液晶モニターを導入している企業の場合、各社員への節電意識の徹底が必要になり、決して節電へのハードルは低くありません。

EcoView Senseなら

ユーザーの離席を検知して、自動的にモニターの電源をオフにします。一般的なオフィスにおける「約29%の無駄」な電力料金も、煩わしいスイッチのオン/オフ操作を行うことなく大幅*に低減可能です。

*2次電源オフ時は、モニターの消費電力を標準消費電力相当から節電時消費電力相当まで低減できます。

LEDバックライトを採用

従来のCCFL(冷陰極管)バックライトに比べ調光範囲が広いLEDバックライトを採用。暗所での利用に有効な低輝度約3cd/m²まで画面の明るさを調整できるため、照度変化の大きな環境でも快適に使用できます。また、高エネルギー効率なため省電力で、有害物質の水銀の含有もありません。

省エネ度合いをひと目で確認

モニター画面の明るさ(輝度)に応じた省電力の度合いを、簡単に確認できるEcoView Indexを搭載しています。

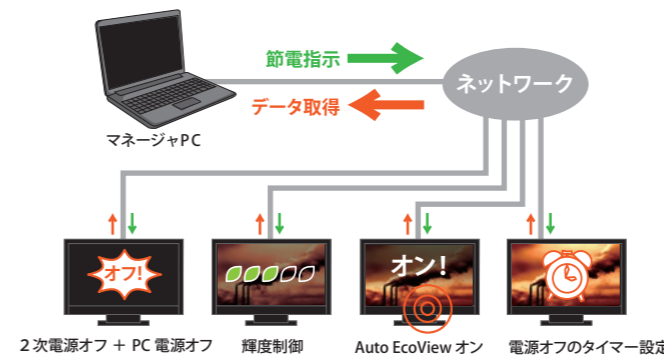


省エネ機能を簡単に変更可能

モニター部前面にEcoViewボタンを搭載。Auto EcoView、EcoView Sense、EcoView Indexの各種省エネ機能の設定を簡単に変更・調整できます。

ネットワーク全体でも省エネ

ネットワークで接続された複数台のモニターの画面の明るさ(輝度)や、自動調光機能 Auto EcoView の有効/無効、2次電源及び接続PCの電源のオン/オフが一括制御できるソフトウェア EIZO EcoView NETに対応しています。Auto EcoViewを無効にしているモニターや、電源を消し忘れたモニターも1台のPCから一括制御を行うことで省電力な運用が行えます。また、各モニターごとの電力削減効果の管理・集計も可能です。



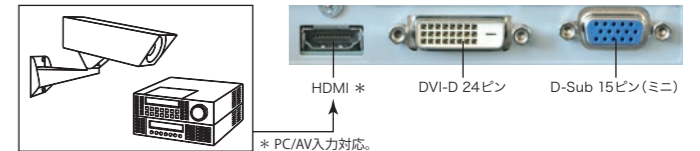
*EIZO EcoView NETは、EIZOモニター導入企業様に無償で配布しております。
<http://www.eizo.co.jp/products/lcd/ecoviewnet/index.html>

1次電源オフ時の消費電力0Wを実現

再生プラスチック利用の低環境負荷設計

3種類の入力端子を搭載

デジタル信号に対応する DVI-D 24ピン、アナログ信号に対応する D-Sub 15ピン(ミニ)に加え、HDMI入力端子を搭載しています。HDMI入力は、PC/AVの両信号ともサポートしているため、ビデオカメラやレコーダーなどのAV機器との接続や、PCの3系統入力も可能です。



個体差が少ない

工場出荷時にガンマや色温度を測定の上、適切な値へ調整を行っています。個体差が少なく表示が均一なため、大量台数の導入やマルチモニター用途にも安心です。

スピーカー/ヘッドホン端子搭載

コンパクトな筐体にスピーカーを内蔵。音声ニーズに対応します。また、ヘッドホン端子を搭載しており、お手持ちのヘッドホンと接続することで周囲を気にすることなく音声を聞くことができます。

著作権保護技術 HDCP 対応

HDCPに対応した DVI-D 24ピン及びHDMIコネクタを搭載。HDCP対応のパソコンと接続することで、地上デジタル放送やブルーレイなど著作権保護されたデジタルコンテンツを表示できます。

盗難防止セーフティロック 取付け孔装備

セーフティロックの取付け孔を設けています。机や支柱に施錠することで盗難を未然に防ぐとともに、地震などによる転倒防止にも役立ちます。

壁掛け設置に対応するフリーマウント穴

容易に壁掛け設置ができるVESAマウント取付け穴を装備。スタンド部は手回しネジだけで簡単に取外しできます。

各種エルゴノミクス・安全・環境規格に対応

