

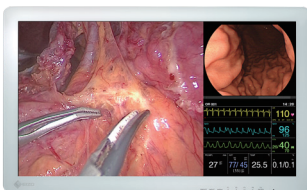
## 3画面同時表示に対応した、 26型フルHDワイド手術用モニター

### 3画面同時表示で円滑な情報共有

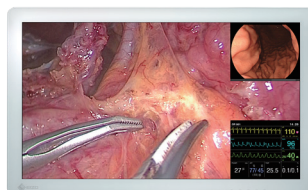
内視鏡映像や、MRIやCTなどの検査画像、生体情報など、3つの異なる入力信号の映像を並べて表示するPoP(ピクチャー・アウト・ピクチャー)機能と、異なる入力信号を子画面表示するPiP(ピクチャー・イン・ピクチャー)機能を搭載しています。各画面の大きさや位置を変えることも可能です。多彩な情報を一画面に集約し、医療スタッフが同じ情報を共有することで、円滑な治療が行える映像環境を実現します。

### 低解像度の映像も見やすく鮮鋭化

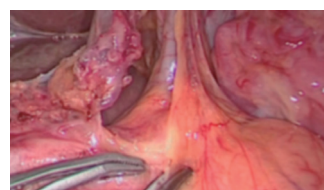
EIZO独自開発の映像鮮鋭化技術「Smart Resolution with Sparse Coding (S.R.S.C.)」を、フルHD用にチューンナップして搭載。低解像度の内視鏡や顕微鏡手術カメラで撮影した映像も、モニターのフルHD解像度を活かし、遅延なく高精細に表示します。



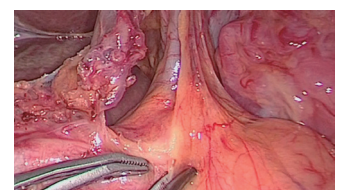
PoP



PiP



S.R.S.C. なし



S.R.S.C. あり

# CuratOR® EX2621

## 内視鏡・顕微鏡手術映像を高精細に再現

発光効率の優れたLEDバックライトを搭載した液晶パネルを使用し、高輝度700cd/m<sup>2</sup>、高コントラスト比1400:1を実現。さらに高解像度フルHD(1920×1080ドット)対応で、内視鏡や顕微鏡手術などの高精細な映像を忠実に再現します。

## 安全衛生確保を図るフルフラットデザイン

手術室に設置された多くの医療機器や装置は、手術内容に応じて並び替えられたり、手術室間の移動が伴います。その際の医療スタッフの安全性を考慮し、角のない丸みを帯びたデザインを採用。さらに、前面すべてを保護パネルで覆ったフルフラットデザインで、防塵・防水等級はモニター前面：IP45、全体：IP32を実現しました。また、ケーブルカバー装備でケーブル類もすっきり収納できるなど、安全で衛生的な手術環境の確保に貢献します。

## 複数人でも見やすい

水平／垂直178度の視野角を持ち、見る位置や角度によるコントラストの変化が少なく、どこから見ても自然な映像を表示します。

## 視線に合わせた回転・反転表示

映像を「180度回転」、あるいは「水平方向に反転(ミラー)」して表示可能です。内視鏡カメラの向きに左右されず、執刀医の対面から手術をアシストする助手の視線に合わせるなど、各々の医療スタッフの見やすい方向に表示でき、手術中の利便性が向上します。

## 画面ごとに表示モード切替可能

複数画面同時表示の際、画面ごとに内視鏡やCT、MRIなど表示映像に合った表示モード(ガンマ1.8-2.6や簡易DICOM®)に切替えられます。

## 画面ごとに回転・反転表示

複数画面同時表示の際、画面ごとに「180度回転」、あるいは「反転(ミラー)」表示させることが可能です。

## 保護パネルでしっかりガード

モニター前面すべてを保護パネルで覆い、液晶画面を衝撃やキズ、汚れから守ります。

## 多彩な入出力信号に対応

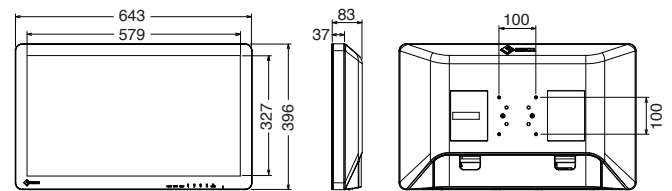
さまざまなモダリティ機器に接続できるよう多彩な映像入出力信号に対応。また、GPIやRS-232Cにより、複数画面同時表示の切替えや画面の回転などを外部から制御できるので、例えば内視鏡の設定に連動して表示状態の変更ができます。

## 仕様

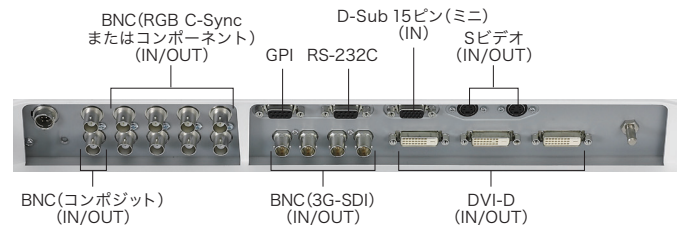
パネル	種類	カラー (IPS)
	バックライト	LED
	サイズ	26.0型 (66.1 cm)
	推奨解像度	1920 x 1080 (アスペクト比16:9)
	表示領域 (横 x 縦)	576 x 324 mm
	画素ピッチ	0.300 x 0.300 mm
	表示色	10-bitカラー (SDI): 約10.7億色 8-bitカラー: 約1677万色
	視野角 (水平 / 垂直, 標準値)	178° / 178°
	輝度 (標準値)	700 cd/m <sup>2</sup>
	コントラスト比 (標準値)	1400:1
応答速度 (標準値)	18 ms (黒→白→黒)	
色域 (標準値)	sRGB相当	
映像信号	入力端子	BNC (3G-SDI) x 2, DVI-D x 2 (HDCP 1.4), D-Sub 15ピン (ミニ), BNC (RGB C-Syncまたはコンポーネント), Sビデオ, BNC (コンポジット)
	出力端子	BNC (3G-SDI) x 2, DVI-D, BNC (RGB C-Syncまたはコンポーネント), Sビデオ, BNC (コンポジット)
	デジタル走査周波数 (水平 / 垂直)	15 - 75 kHz / 24 - 60 Hz
	アナログ走査周波数 (水平 / 垂直)	15 - 80 kHz / 24 - 85 Hz
	同期信号	セパレート, コンポジット, シンクオングリーン
電源	電源入力	AC 100 - 240 V, 50 / 60 Hz
	最大消費電力	96 W
主な機能	外部制御用端子 (RS-232C, GPI), S.R.S.C.	
機構	質量 (モニター部)	約8.4 kg
	質量 (ACアダプタ)	約0.7 kg
	取付穴ピッチ (VESA規格)	100 x 100 mm, M4, 深さ5 - 9 mm
動作環境条件	防塵・防水性能	IP45 (前面), IP32 (背面)
適合規格 (記載のない規格、最新の適合状況についてはお問合せください。)		CE (Medical Device), EN60601-1, ANSI/AAMI ES60601-1, CSA C22.2 No. 601-1, IEC60601-1, VCCI-A, FCC-A, CAN ICES-3 (A), RCM, RoHS, WEEE, J-Mossグリーンマーク
FDA		Class I
主な付属品 (ユーティリティディスクの内容は変更となる場合があります。)		電源コード (2.0 m), ACアダプタ, ケーブルカバー, VESAマウント取付用ねじ x 4, 保証書付き取扱説明書, ユーティリティディスク (設定マニュアル)
保証期間		2年間

・ 社のJ-Mossグリーンマーク製品の詳細情報は、EIZO Webサイトをご覧ください。  
<https://www.eizo.co.jp/company/csr/2/product/label/jmoss/>

## 寸法図(単位: mm)



## コネクタ



**⚠ 安全に関するご注意** | 正しくお使いいただくため、ご使用前に必ず「取扱説明書」をお読みください。 | この製品は屋内専用仕様です。なお、水、湿気、湯気、ほこり、油煙等の多い場所や熱源の近くに置いたり、製品の通風孔をふさぐような設置の仕方はしないでください。火災、感電などの原因となることがあります。

■EIZO、EIZOロゴ、CuratORはEIZO株式会社の日本およびその他の国における登録商標です。■DICOMは、National Electrical Manufacturers Associationが所有する、医療情報のデジタル通信に関する規格の登録商標です。■その他の会社名、商品名およびロゴマークは各社の商標または登録商標です。■本仕様は国内向けモデルであり、海外向けモデルとは仕様が異なりますので、ご購入の際は国内向けモデルであることをご確認ください。■海外でのご使用につきましては、下記へお問合せください。■外観および仕様は改善のため予告なく変更することがあります。■製品の色合いは実物とは多少異なる場合がありますので、あらかじめご了承ください。■本製品は店頭販売していません。詳しくは下記へお問合せください。■液晶パネルは非常に精密な高い技術で作られています。画素欠けや常時点灯する画素が見える場合がありますので、あらかじめご了承ください。■表示状態を長時間続けると、表示面に黒いシミやムラ、焼き付きが発生する場合がありますのでご注意ください。モニターを長くお使いいただくため、定期的にモニターの電源をオフをすることを推奨します。■画面(提供: 静岡県立静岡がんセンター)はハメコミ合成品です。■掲載製品は医療機器ではありません。

## EIZO株式会社

〒924-8566 石川県白山市下柏野町153番地

<https://www.eizo.co.jp>

製品に関するお問合せ 受付時間 月～金 9:30～17:00(祝日、当社休業日を除く)

ヘルスケア営業部 03-5764-3403

札幌営業所 011-737-6601

仙台営業所 022-212-8751

名古屋営業所 052-232-7701

北陸営業所 076-277-6790

大阪営業所 06-4807-7707

広島営業所 082-535-7701

高松営業所 087-869-0877

福岡営業所 092-715-7706