



ColorEdge® CG248-4K

23.8型 カラーマネージメント液晶モニター

4K UHD (3840 × 2160) 対応

極める



プロが求める4Kの新基軸。

クリエイティブを、 極める。

ColorEdge が培ってきた
忠実な色表示に、
高密度という新たな価値を追加。
EIZO からクリエイターのための
4K モニター登場。

一般的なデスクに収まる 23.8 型に、
フル HD の 4 倍にあたる 3840×2160/4K ウルトラ HD の高解像度を凝縮。
高画素のデジタルデータの細部まで鮮明に再現し、文字や線までもくっきりシャープに。
ColorEdge が培ってきた忠実な色表示に、
高密度・高解像度が、美しさと高い作業性を追加。
写真はもちろん、4K 映像制作や印刷ワークフローまで、
さまざまな用途においてその威力を発揮します。

写真を極める

かつてない濃密な表現。
湧き上がる喜びが
その作品力を高める。



近年、デジタルカメラは急速に高画素化が進んでいる一方、今までのモニターでは、その撮影データの半分も表現しきれませんでした。CG248-4Kでは23.8型サイズにフルHDの4倍にあたる高解像度を凝縮。ColorEdgeならではの信頼できる正確な表示に、より忠実かつ繊細な表現力を追加。その表示の美しさはフォトグラファーのワンランク上の作品づくりを支えます。

映像を極める

豊かな色再現と、
多彩な専用機能。
始める、新・4K 制作フロー。



4K UHD/60p表示に対応したCG248-4K。4KでのTV放送や映像編集を、その制作からリファレンスまで、ワークフローを横断してサポートします。内蔵のセンサーを使った表示品位管理やRec.2020色域を最大限再現するモードの搭載など、豊かな色再現と多彩な専用機能が、4K映像制作に新たな価値を提供します。

印刷を極める

印刷仕上がりを
精細感までも厳密に再現。
成果物の精度を上げる。



185ppiの高密度は、印刷の精細感までもモニター上で再現します。厳密な色再現のためにColorEdgeが培った表示品質と合わせ、安定した精度の高いカラーマネジメント環境構築をサポートします。Japan ColorやJMPAカラーをカバーする広色域や正確な表示調整が、ソフトプルーフの実践をも確かなものとします。

ColorEdge®
CG248-4K



ColorEdge 史上最高、
かつてない高密度表示

4K UHD(3840×2160)解像度で 185ppiの高密度表示

撮影した高画素の写真データを従来より忠実に再現できるため、
フォトグラファーは撮影した被写体を細部まで丁寧に表現できます。
フルHDの4倍にあたる3840×2160/4KウルトラHDの解像度は、
4K映像や4K放送などの制作・リファレンス作業にもワークフローを横
断して活用できます。

■解像度比較

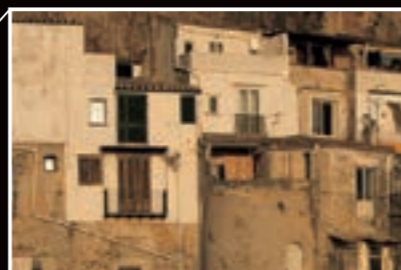
Full HD
1920 × 1080

4K UHD
3840 × 2160

■表示比較



従来の23型モニター(フルHD) 96ppi



CG248-4K 185ppi



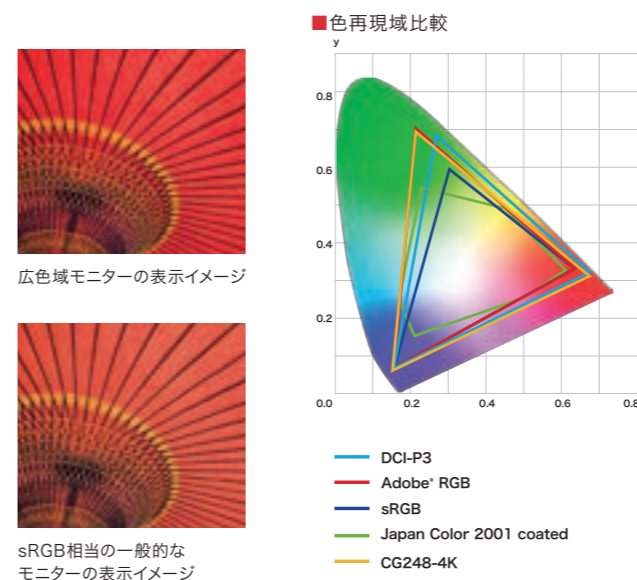
EIZOでは4Kモニターの導入にあたって、PCとの互換性や、
快適にお使いいただくための各種情報をご案内しています。
http://www.eizo.co.jp/i/4k_guide/

Photographed by Takahashi, Toshimitsu

徹底した色表示へのこだわりが
ColorEdgeのQuality

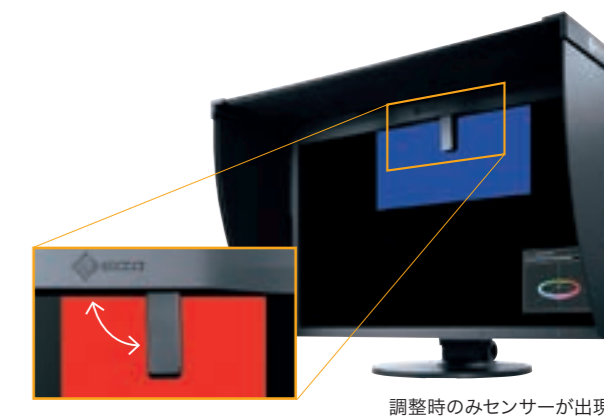
Adobe® RGBカバー率 99%の広色域

sRGB相当の一般的なモニターでは再現しきれない
鮮やかな青空や新緑の緑色を忠実に再現。Adobe® RGB
で撮影、現像したデータを正しく表示できます。
またデジタルシネマに用いられる規格、DCI-P3も93%
カバー。もちろん、印刷業界の標準色であるJapan Color
やJMPAカラーもカバー。
フォト・映像制作・印刷、さまざまなクリエイティブ用途
において、制作段階から仕上がりの色味をモニター上で
確認できます。



センサーを内蔵し、 自動でキャリブレーション

モニターの筐体にキャリブレーションセンサーを内蔵。
専用ソフトウェアColorNavigator 6/ColorNavigator NX
を使い、目的に合った最適な表示に、正しく調整できます。
モニターの表示は使い続けるうちに変化するため、再調整
が必要ですが、CG248-4Kは内蔵のセンサーが自動で
定期的に再調整。
いつでも手間なく正しい表示でクリエイティブワークを
進められます。



調整時のみセンサーが出現

カラーマネジメントソフトウェア

ColorNavigator® 6

モニター管理ソフトウェア

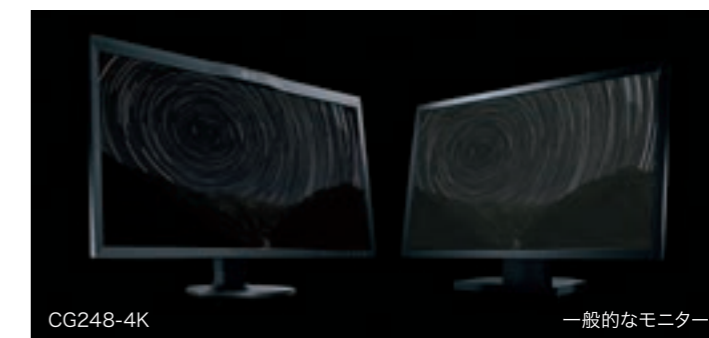
ColorNavigator® NX

ColorNavigator 6は製品に付属しています。
ColorNavigator NXは、EIZO Webサイト
から無償でダウンロードできます。



1000:1の高コントラスト比 暗所での表示に強い

高コントラスト比1000:1を実現。さらに、バックライト
を常に点滅させて画像表示する液晶モニターの特性上、
難しかった黒のディテールの再現性に優れています。
白浮きを抑えた引き締まった黒色表示は、映像制作など
の暗所での使用にも有効です。



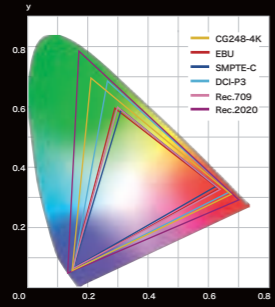
CG248-4K

一般的なモニター

映像制作をサポートする 多彩な専用機能

映像制作向けカラーモードを装備

EBU、Rec.709、SMPTE-C、DCI、Rec.2020などの放送規格で定められた色域・ガンマを再現するモードを備えています。各モードは前面スイッチで簡単に切替えが可能です。モードの表示精度は、内蔵のキャリブレーションセンサーを使い、簡単に維持・更新することができます。



4K/60p表示に対応した入力端子

DisplayPortとHDMIの入力端子を各2系統ずつ搭載。DisplayPortケーブル1本で、4K(3840×2160)解像度を、最大60pで表示できます。またHDMI入力はI/P変換に対応し、撮影した映像のプレビュー用途として活用できます。

HDMI端子×2 (4K/30p対応) DisplayPort端子×2 (4K/60p対応)



モニターコントロール用
USBアップストリーム×1

10bit表示時にさらに豊かな色再現

10bit表示時、従来の8bit表示に比べ、さらに豊かな約10億7374万色を再現、多階調での制作・確認作業に有効です。

・10bit表示には10bit出力に対応したグラフィックスボードとソフトウェアが必要です。また、HDMI接続での10bit表示には、Deep Color対応機器が必要です。

3D-LUTを活用した正確な色表示

画像表示において特定の色をRGB立体上で個別に調整できる3D-LUTを搭載しています。ColorNavigator 6、ColorNavigator NXのエミュレーション機能を使い、映画フィルムの特性ファイルである3D-LUTファイルを適用した表示が可能です。

・日本特許第4808588号

Rec.709色域外警告機能

現行のフルハイビジョン放送の基準となるRec.709色域で再現できない色をグレイ警告もしくは色域内に収まるよう変換して表示する機能を搭載。次世代のスーパーハイビジョン放送の基準となるRec.2020色域で撮影された映像を、現行のフルハイビジョンで放送する際に違和感なく表示できるかどうかの確認に有効です。



撮影映像のフォーカス確認のための ズーム機能を搭載

表示した4K映像のフォーカスが当たっているかどうか厳密に確認するために、画面の一部を拡大して表示できる機能を備えています。筐体前面のスイッチから簡単に操作できます。



セーフエリアマーカ機能

オーバースキャン表示時、表示エリア内に字幕などの必要な情報を画面内に適切に配置できているか確認できます。

・HDMI接続時のみ



ネットワーク経由で 複数台の表示品位の一元管理

ネットワーク経由で複数のColorEdgeを一元管理できるソリューションに対応。内蔵のキャリブレーションセンサーを使って遠隔で表示を一括調整。資産管理も正確に行えるため、管理者のモニター管理にかかる手間を削減できます。

カラーマネージメント ソリューション

ColorNavigator Network

・ColorNavigator Networkの利用は、当社からのアカウント発行が必要です。詳細はこちら
<http://www.eizo.co.jp/products/ce/cnnet/>



画面の隅々まで 表示ムラが起こりにくい

液晶パネルは、画面の部分ごとに輝度や色度のムラが現れることが避けられず、正しい色表現が妨げられることがあります。CG248-4Kは、独自のデジタルユニフォミティ補正回路を搭載。輝度と色度が均一になるように画面全体、全階調で補正を行い、画面の表示均一性を保ちます。また、周囲の温度変化、色温度や輝度の変更に対しても、安定して画面の表示均一性を保つよう設計されており、さまざまな環境で安心して正しい表示で作業できます。

・日本特許第4490899号、第4542988号



個別調整で実現する、 滑らかな階調表現

工場で1台ごとにRGB各色0~255の全階調を調整。理想のガンマ値になるよう、最も適した値を16bit-LUT(約65000階調)を使って選択し、再割り当てしています。これにより、モニターごとにばらつきのない、極めて滑らかな階調を表現できます。

・日本特許第3976095号

電源を入れてから 表示安定までわずか3分

一般的なモニターは電源を入れてから表示が安定するまで数十分必要ですが、CG248-4Kは、わずか3分で輝度・色度・階調特性が安定するように設計されています。撮影現場などで移動して使う場合にも、すぐに確認作業を始められます。

ほぼ真横から見ても、 色変化が起こりにくい ノングレアIPSパネル

水平、垂直とも178°の視野角を誇るモニター画面。複数人での確認やマルチモニター環境でも角度による白浮きや色変化が少なく、画面の隅々まで鮮明に表示します。また、省エネ・長寿命かつ、色再現性能の高い広色域LEDバックライトを採用。疲れ目の緩和効果も期待できる、表示のちらつきが起こりにくい調光方式を採用しています。

ワンタッチで取付けできる 遮光フード付属

組立不要、マグネット取付け方式で簡単に設置できる遮光フードを付属。モニターの上、左右の側面を囲い込み、蛍光灯の映り込みなどの外光反射を効果的に防ぎます。

・縦回転時は使用できません



幅広いニーズに応えるために 鍛え抜かれた機能



ポートレート写真の
レタッチなどに便利な
縦回転する画面



モニター背面に持ち運びに
便利なハンドルを装備



側面にUSB3.0規格ハブ×3
うち、1ポートはスマートフォン
などの急速充電が可能

型番	CG248-4K	
価格	オープン価格※1	
液晶パネル	種類	IPS（ノンブレア）
	バックライト	広色域LED
	サイズ	60 cm (23.8) 型 (可視域対角 60.4 cm)
	推奨解像度	3840×2160
	表示領域 (横×縦)	527.04×296.46 mm
	画素ピッチ	0.13725×0.13725 mm
	画素密度	185ppi
	表示階調	1024 階調 (約 65000 階調中)
	表示色	約 10 億 7374 万色 : 10 bit 対応 (約 278 兆色中 / 16 bit-LUT)
	視野角 (水平/垂直、標準値)	178° / 178°
	輝度 (標準値)	350 cd / m ²
	キャリブレーション推奨輝度	120 cd / m ² 以下
	コントラスト比 (標準値)	1000 : 1
	応答速度 (標準値)	14ms (中間階調域)
広色域表示 (標準値)	対応 : Adobe RGB カバー率 99%、DCI-P3 カバー率 93%	
映像信号	入力端子	DisplayPort×2 (HDCP 1.x 対応※2)、HDMI×2 (HDCP 1.x 対応※2、Deep Color 対応)
	デジタル走査周波数 (水平/垂直)	DisplayPort : 24.5 ~ 137.5 kHz/22.5 ~ 71.5 Hz、 HDMI : 14.5 ~ 135.5 kHz/22.5 ~ 71.5 Hz
	アナログ走査周波数 (水平/垂直)	-
	同期信号	-
USB	機能	モニターコントロール用 x1 ポート、USB ハブ x3 ポート
	規格	USB 3.0
電源	電源入力	AC100-240 V±10%、50 / 60 Hz
	最大消費電力	136W
	標準消費電力	52W
	節電時消費電力	9W 以下 (USB 非接続時)
	待機時消費電力	9W 以下 (USB 非接続時)
	省電力設定	DisplayPort Rev.1.2 準拠
セルフキャリブレーション機能	有	
主な機能	調光機能 (輝度ドリフト補正、輝度自動制御)	有
	デジタルユニフォミティ補正	有
	表示モード	カラーモード 有 (Custom、Adobe RGB、sRGB、EBU、Rec709、SMPTE-C、DCI、Rec2020、Calibration (CAL))
	Auto EcoView	無
	その他	拡大モード (フルスクリーン・アスペクト比固定・等倍)、色調整 (ブライトネス、黒レベル、色温度 (4000K~10000K まで 100K 単位)、ガンマ、色域、色の濃さ、色合い、クリッピング、ゲイン、6 色調整、XYZ フォーマット、リセット)、HDMI 設定 (ノイズリダクション、フィルム検出、セーフエリア、セーフエリアサイズ、ポーターカラー)、レンジ拡張、入力自動検出、メニュー回転、USB CHARGE ポート、パワーセーブ、ランプ輝度、ピープ音、入カスキップ、モードスキップ、言語選択 (9 ヶ国語)、インフォメーション、操作ロック、DUE Priority、表示設定、信号フォーマット、入力切替、ズーム、Rec709 色域外警告、オールリセット
	機構	外観寸法 (横表示・幅×高さ×奥行) 553×394 ~ 544×245 mm 外観寸法 (縦表示・幅×高さ×奥行) 345×564 ~ 642×245 mm 外観寸法 (モニター部・幅×高さ×奥行) 553×345×64 mm 外観寸法 (横表示・フード装着時・幅×高さ×奥行) 572.4×553×340 mm 質量 約 8.5 kg 質量 (モニター部) 約 5.7 kg 質量 (フード装着時) 約 9.2 kg 昇降 150 mm チルト 上 35°、下 5° スウィーベル 344° 縦回転 右回り 90° 取付穴ピッチ (VESA 規格) 100×100 mm
動作環境条件	温度	0 ~ 35°C
	湿度 (R.H., 結露なきこと)	20 ~ 80%
適合規格 (最新の適合状況についてはお問合せください。)	CB、CE、TUV/GS、cTUVus、FCC-B、Canadian ICES-003-B、TUV/S、PSE、VCCI-B、RCM、EAC、RoHS、TUV/Ergonomie、PC グリーンラベル (★★☆V13)※3、J-Moss グリーンマーク※4、WEEE	
主な付属品	信号ケーブル (DisplayPort ~ DisplayPort×1、Mini DisplayPort ~ DisplayPort×1)、2 芯アダプタ付電源コード、USB ケーブル、ユーティリティディスク (ColorNavigator 6、取扱説明書)、かんたんガイドブック、調整データシート、保証書付きセットアップガイド、ScreenCleaner、遮光フード	

※1 オープン価格は標準価格を定めていません。※2 HDCP2.2には対応していません。

※3 PC3R「PCグリーンラベル制度」の審査基準を満たしています。詳細は、Web サイト <http://www.pc3r.jp/> をご覧ください。「環境性能レーティング」(星マーク)とは、加算項目の達成状況に応じて格付けしたものです。★☆☆は達成率35%未満、★★☆は35%以上70%未満、★★★は70%以上を示します。

※4 当社の J-Moss グリーンマーク製品の詳細情報は、http://www.eizo.co.jp/company/csr_environment/product/label/jmoss/ をご覧ください。

安全に関するご注意

正しくお使いいただくため、ご使用前に必ず「取扱説明書」をお読みください。

この製品は屋内仕様です。なお、水、湿気、湯気、ほこり、油煙等の多い場所や熱源の近くに置いたり、製品の通風孔をふさぐような設置の仕方はしないでください。火災、感電などの原因となることがあります。

■Adobe is a trademark or registered trademark of Adobe Systems Incorporated in the United States and/or other countries. ■Mac OS は米国 Apple Inc. の米国及びその他の国における登録商標です。 ■HDMI、HDMI High-Definition Multimedia Interface および HDMI ロゴは HDMI Licensing, LLC の米国およびその他の国における登録商標または商標です。 ■Windows は米国 Microsoft Corporation の米国及びその他の国における登録商標です。 ■Japan Color は一般社団法人日本印刷産業機械工業会及び一般社団法人日本印刷学会の日本登録商標です。 ■JMPA カラーは社団法人日本雑誌協会の日本登録商標です。 ■その他の会社名及び商品名は各社の商標または登録商標です。 ■本仕様は国内向けモデルであり、海外向けモデルとは仕様異なりますので、ご購入の際は国内向けモデルであることをご確認ください。 ■外観及び仕様は、改善のため予告なく変更することがあります。 ■製品の色合いは、撮影・印刷の仕上がり上、実物とは多少異なる場合がありますので、あらかじめご了承ください。 ■お買い上げの際は、製品本体に製造番号が表示されておりますが、保証書記載のものとは一致しているかをお確かめください。 ■液晶/パネルは非常に精密度の高い技術で作られています。画素欠けや露点灯打する画素が見える場合がありますので、あらかじめご了承ください。また、有効ドット数の割合は 99.9994% 以上です。 ■表示状態を長時間続けると、表示面に黒いシミやムラ、焼き付きが発生する場合がありますのでご注意ください。モニターを長くお使いいただくため、定期的にモニターの電源をオフにすることをおすすめします。 ■画面はハズコミ合致です。 ■カタログ内の画像、説明図はイメージです。

お問合せ、ご用命は

製品に関する情報はEIZO Webサイトで www.eizo.co.jp

製品に関するお問合せは 受付時間 月～金 9:30～17:30(祝日、当社休業日を除く)
EIZOコンタクトセンター ナビゲイブル [0570-200-557](tel:0570-200-557)

EIZO株式会社

〒924-8566 石川県白山市下柏野町153番地

Copyright©2016 EIZO Corporation. All rights reserved.
Printed in Japan, 1, 2016, 10K(160104)

デュフ ラインランド策定の Color Accuracy (Quick Stabilityグレード) 認証取得



安心の5年間保証



5年間※は、無償で修理品を引き取りにお伺いします。
修理期間中は貸出機を無償でお貸出します。

※ただし、使用時間30,000時間以内に限りです。
また輝度の保証も設けており、推奨輝度120cd/m²以下、色温度5000～6500Kでご使用の場合、10,000 時間以内となります。

無輝点保証



ご購入された製品に輝点があった場合、ご購入から6か月以内であれば無償で液晶パネル交換を行います。