

# Surface meets EIZO Monitor

SurfaceとEIZOモニターで仕事をもっとはかどる



## EIZOモニターとは

信頼性や機能性が求められる、ビジネス、ヘルスケア、クリエイティブワークなど幅広い用途やニーズに合致した最適な映像環境を提供するモニターです。ユーザーの利便性や業務の効率・質を高め、新しいワークスタイルを実現します。

## Surfaceは企業の標準PCに最適



### 2台持ちはもう不要! タブレットにもなるノートPC<sup>※1</sup>

オフィスではキーボードを使ったハイスペックPCとして、移動中やプレゼンをする時にはキーボードを外してタブレットとして、ノートPCとタブレットの2役を1台でこなすことができます。



### タッチスクリーンとペンで 直感的に操作できる<sup>※2</sup>

全面タッチスクリーン機能を搭載しているため、馴染みのあるスマートフォンと同じように指先で自在に画面を操作することができます。またペンを使えば、資料のチェックやミーティング時もその場でメモをとることができます。



### どこでも持ち運べるモバイル性と 優れたパフォーマンス

薄型軽量・長時間バッテリー搭載で、外出時も快適に持ち運べます。また複数のタスクを同時に実行している際も、挙動の重さ・レスポンスの遅延も心配することなく、快適に作業を行うことができます。

大画面の広い作業領域で、生産性アップ!

## 外出先ではSurface、 デスクではSurfaceとEIZOモニター

Surfaceは映像出力がパワフルなので、EIZOモニターに接続すると、更に多くの情報を一度に表示できます。作業領域が広がることで、頻繁なウィンドウの切替えや画面のスクロールの手間が省け、作業がはかどります。

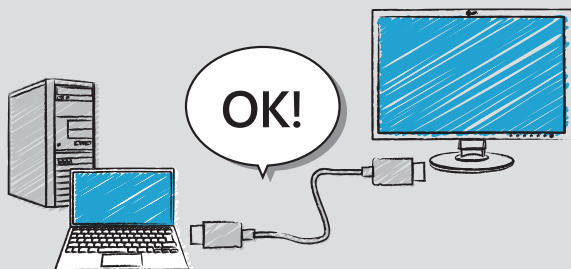
EIZOモニターはフレームレスデザインで、デスクを圧迫しません。例えば、23.8型フルHDのEV2480-Zは、幅537.8 mm、奥行230 mmの省スペース設計です。さらに、調整範囲の広いスタンドを搭載しているため、モニターの下にSurfaceが収まり、マルチモニターでもデスクが広々と使えます。

外出先では軽量かつパワフルなSurface、デスクでは広い作業領域のSurfaceとEIZOモニターで、新しいワークスタイルが始まります。



## SurfaceはEIZOモニターとケーブル1本で すっきり接続できる!

SurfaceはEIZOモニターにケーブル1本で接続でき、映像表示や音声再生が可能です。さらに、先進的なUSB Type-C端子を搭載したSurfaceとEIZOのUSB Type-C対応ビジネスモニターの組み合わせなら、モニターからSurfaceへの給電も同時にできます。外出や社内会議でSurfaceを持ち運ぶ際にも、Surfaceの電源アダプタの脱着が不要。デスクに戻ってからも、バッテリー残量を気にせずに、作業にすぐに取り掛かれます。また、USBハブ機能があるので、使い慣れたキーボード・マウスをモニターに接続しておけば、デスクでの作業が更にはかどります。



## 安心して使える! SurfaceとEIZOモニターは互換性検証済

SurfaceとEIZOモニターは、映像表示、音声再生、USBハブなどの動作を検証し、検証結果を公開しています。安心して導入いただけます。

▶ <https://www.eizo.co.jp/i/usb-c/>

● モニターの付属ケーブルで、上記PCとEIZOモニターの直接接続を推奨します。



## FlexScan® USB Type-C対応、ビジネスモニター

USB Type-Cケーブル1本でノートPCも充電できる、4KやフルHDのスタンダードモデルから、有線LANやマルチモニター環境を構築できるプレミアムモデルまで、豊富なラインナップを取り揃えています。

● 記載される会社名および製品名は各社の商標および登録商標です。

### ■ EIZO モニターについて

製品情報

<https://www.eizo.co.jp/i/fl/>

EIZO コンタクトセンター(ナビダイヤル)

**0570-200-557**

受付時間: 9:30-17:00  
※土日祝、指定休業日を除く

通話料は、お客様のご負担となります。



### ■ Microsoft Surfaceについて

製品情報

<https://www.microsoft.com/ja-jp/surface/business/>

Surface カスタマーインフォメーションセンター

**0120-41-6755**

受付時間: 9:00-17:30  
※土日祝、弊社指定休業日を除く



● 製品の仕様は予告なく変更する場合があります。あらかじめご了承ください。● 掲載の画面、キーボードは英語版です。● 法人用 Surface には Office はインストールされていません。● 使用している画像はイメージです。● 内容は 2022 年 8 月現在のものです。