

カラーマネージメントに必要な性能を 22.0 型ワイドに凝縮、 ColorEdge CG223W を新発売

1. 概要

株式会社ナナオ(本社:石川県白山市、代表取締役社長:実盛 祥隆)は、56cm(22.0)型カラーマネージメント液晶モニターEIZO ColorEdge CG223W(オープン価格※)を2010年2月2日より発売します。



ColorEdge® CG223W

ColorEdge CG223W(以後 CG223W)は、2008年3月より発売中の現行機種 ColorEdge CG222W(以後 CG222W)の後継モデルとなります。

Adobe RGB カバー率 95%の広色域表示を実現し、ハードウェア・キャリブレーション対応や画面の表示均一性を向上させるデジタルユニフォミティ補正回路の搭載など、カラーマネージメントに必要な基本性能を余すところなく 22.0 型ワイドに凝縮しています。

入力端子に DVI-I 29ピン 2系統に加え DisplayPort を1系統搭載し、10bit 表示時には約 10億 7374 万色の豊かな色再現を実現。輝度や色度、ガンマ値などの表示安定性を向上させる機能の搭載や画面の高さ・角度の調整範囲の広い FlexStand(フレックススタンド)の採用など、CG222Wに比べ、各種機能を進化させています。また、代表的な放送規格の色域・ガンマを再現するカラーモードの搭載など、動画映像制作に適した機能も新たに搭載しています。

CG223W の発売により、充実した ColorEdge シリーズラインナップを継続展開させることで、今後もプロフォト・印刷・出版・意匠 CAD など厳密な色再現が求められる現場からアマチュアカメラマンの画像閲覧・レタッチ用途まで、あらゆるクリエイティブワークに最適な 1 台を提案していきます。

※ オープン価格の商品は標準価格を定めていません。

※ 10bit 表示には 10bit 出力に対応したビデオカードと専用アプリケーション、ドライバが必要です。

参考価格(EIZO 直接販売価格):ColorEdge CG223W 単体=119,700 円(税込)、

ColorEdge CG223W+キャリブレーションセンサー=140,700 円(税込)

2. 特長/機能

1. ハードウェア・キャリブレーションに対応

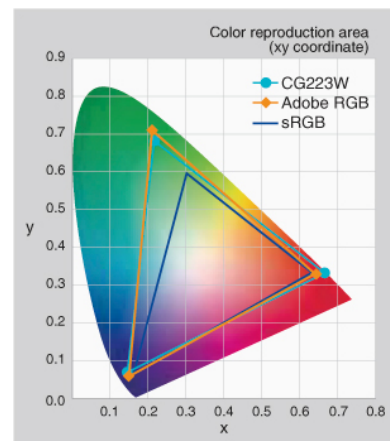
現在のモニター表示色を測定し、PC からの出力信号を調整することなく、モニターの内部回路の設定のみを調整して色表示を補正する「ハードウェア・キャリブレーション」に対応しています。キャリブレーションによって表示階調が犠牲になることがなく、階調の減少による階調とびや色つきを防ぎます。また、専用のキャリブレーション・ソフトウェア「ColorNavigator」を標準添付。キャリブレーション目標値をダイアログボックスから選ぶだけの簡単操作で、作業結果に個人差がない、常に正確な調整を短時間で行うことができます。

※ キャリブレーションセンサーは別売り。対応キャリブレーションセンサーおよび対応 OS は EIZO Web サイトをご参照ください。

<http://www.eizo.co.jp/products/ce/cn/>

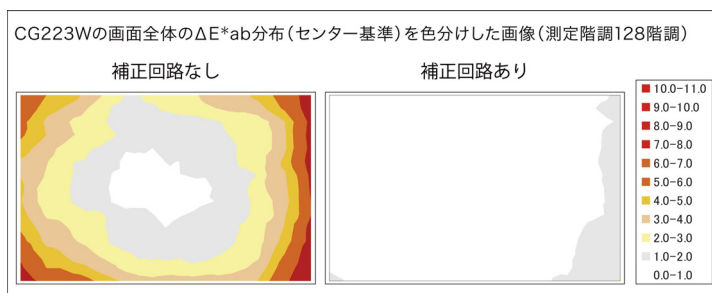
2. Adobe RGB カバー率 95%の広色域表示

Adobe RGB 色域で撮影した画像データをほぼそのまま再現できるため、正しい色を参照しながら正確な編集・加工作業を行えます。また sRGB や印刷業界の基準色である JMPA カラー、Japan Color の色域もサポートしているため、デバイス間の厳密なカラーマッチングやカラーマネージメントシステムの構築が可能になります。CG223W は、映像信号規格である NTSC 比も 92%をサポートしています。



3. 「デジタルユニフォミティ補正回路」が画面の輝度・色度の均一性を向上

液晶画面全域の輝度、色度の均一性を向上するデジタルユニフォミティ補正回路を搭載しています。画面上の輝度（明るさ）の不均一なエリアを周囲にあわせ調整、また色度が不均一なエリアを画面センターに合うよう調整します。ColorEdge は、これを画面全域で、すべての階調で行うことにより、



色とガンマ値の均一性を実現しています。なお、測定した ΔE 値や測定環境、測定ポイントを記載した調整データシートを製品に同梱し、確かな品質を証明しています。

【参考】 ΔE (デルタE): 2点間の色の違いを色度と輝度の関係式で表して数値化したもの。数値が大きいほど、目視上色が異なって見える。

4. DisplayPort を装備し 10bit 入力に対応

DVI-I 29ピン 2 系統に加え、インターフェースの新規格 DisplayPort を 1 系統装備し、3 系統入力に対応。DisplayPort は 10bit 入力に対応しているため、10bit 表示時には最大約 10 億 7374 万色を表示することができ、従来の 8bit 表示に比べ、さらに豊かな色を再現でき、滑らかな階調表現を実現します。



DVI-I 29ピン×2系統

DisplayPort×1系統

※10bit 表示には 10bit 出力に対応したビデオカードと専用アプリケーション、ドライバが必要です。

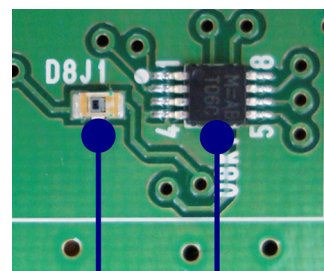
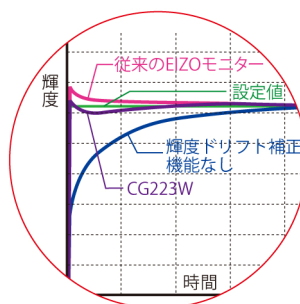
5. 滑らかな階調表現を実現

独自開発の制御 IC チップ (ASIC) を使い、モニター内部での 16bit 演算処理と 12bit のルックアップテーブルによる、正確な色再現を実現しています。高度な色演算処理による滑らかな階調表現

はもちろん、特に低階調部(シャドウ部)において高い視認性を獲得。画像を質感豊かにリアルに再現します。また ColorEdge は、工場ですべてのモニターでガンマ値の測定を行い、個体差のない正確なガンマ値に調整後、出荷しています。

6. 輝度や色度、ガンマ値の安定性向上

CG223W では、EIZO の特許技術である「輝度ドリフト補正機能」を進化させ、電源オンからより短時間で輝度を安定させ、設定輝度に近づけることができるようになりました。



輝度ドリフト補正機能(イメージ)

輝度センサー 温度センサー

バックライトの輝度をセンサーで検出し、経時変化による輝度変化をつねに補正する「ブライトネス自動制御機能」を搭載。また、温度センサーを搭載することで、環境温度や輝度変化に伴う色度変化を抑える「温度センシング機能」も搭載。

加えて、CG223W では新たに環境温度変化による階調特性(ガンマ値)の変化も補正し、加法混色性能を向上させました。

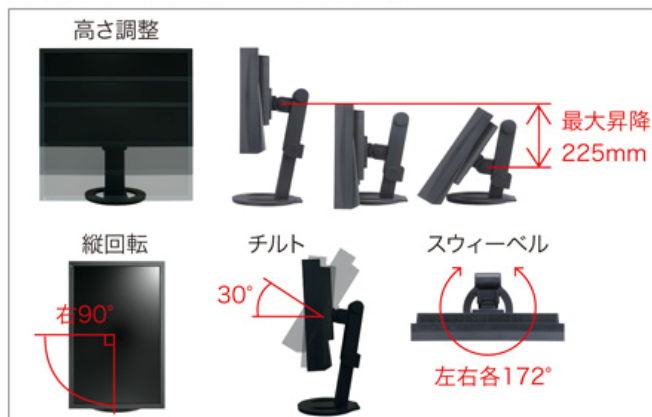
7. 調整範囲の広い FlexStand を採用

業界最大級の 225mm 昇降を実現。昇降、縦回転、チルト、スウィーベルなどの動きを組み合わせ、画面の高さ・角度を自由自在に調整でき、長時間の PC 作業においても作業者の負担軽減につながります。

またモニター部の縦回転は、ポートレート表示や縦型のポスター制作などの際に、全体像が見渡せ、便利です。

※縦表示には、専用のソフトウェアやビデオカードが必要です。

FlexStand [フレックススタンド]



8. 動画市場向け機能を強化

CG223W には、動画表示に適した機能が追加されています。

・代表的な放送規格で定められた色域・ガンマを再現するカラーモードを搭載

EBU、REC709、DCI 等の代表的な放送規格で定められた色域・ガンマを再現するカラーモードを豊富に搭載し、前面ボタンで切り替えるだけで各放送規格の色をほぼ正確に再現できます。

・3D-LUT(3D-ルックアップテーブル)に対応

画像処理において特定の色を RGB 立体上で混色のテーブルとして捉えることができる 3D-LUT に対応し、より正確なグレースケールや色の表示が可能となり、加法混色性能が向上しました。フィルムエミュレーションへの運用等、映像制作分野での応用が期待されます。

・オーバードライブ回路を搭載

中間階調域の応答速度を短縮するオーバードライブ回路を搭載。動画表示時の残像感を低減し、くっきりと立体感豊かな動画映像を再現します。

【その他特長】

- ・蛍光灯の映り込みや外光反射を効果的に防ぐ遮光フードを同梱
- ・色覚シミュレーションソフトウェア UniColor Pro に対応
- ・暗所でもボタンの内容を確認しやすいボタンガイド搭載
- ・一次電源オフ時に消費電力0Wを実現

【 参考資料 ColorEdge CG223W の主な仕様 】

サイズ	56cm(22.0)型(可視域対角 55.8cm)	
液晶パネル	種類(表面ノングレア仕様)	カラーTFT 液晶パネル(VA 方式(オーバードライブ搭載))
	視野角(コントラスト比 10:1 時)	水平 178° / 垂直 178°
	最大輝度 (typ.) / コントラスト比 (typ.)	270cd/m ² / 950:1
	応答速度: (黒→白→黒 / 中間階調域 ※1)	12ms / 6ms
	推奨最大解像度	1680 × 1050
	標準表示面積(横 × 縦)	473.8 × 296.1mm
	画素ピッチ	0.282 × 0.282mm
	最大表示色	DisplayPort: 約 10 億 7374 万色: 10bit 対応(約 680 億色中 / 12bit-LUT) DVI: 約 1677 万色: 8bit 対応(約 680 億色中 / 12bit-LUT)
	表示階調	DisplayPort: 1024 階調(4081 階調中)、DVI: 256 階調(4081 階調中)
走査周波数	デジタル: 水平 / 垂直 ※2	31~65kHz / 47.5~61Hz (VGA Text 時: 69~71Hz)
	アナログ: 水平 / 垂直 ※2	24~82kHz / 47.5~86Hz (1280 × 1024 時: ~76Hz、1680 × 1050 時: ~61Hz)
入力端子	DisplayPort × 1(HDCP 対応※3)、DVI-I 29 ピン × 2(HDCP 対応※3)	
USB 機能 / USB ハブ	USB 規格 Rev.2.0 準拠: up × 1 / down × 2	
スタンド機構	昇降: 174mm(最大 225mm)、縦回転: 右回り 90°、 チルト: 上 30°、スウィーベル: 右 172°、左 172°	
フリーマウント穴ピッチ(VESA 規格)	100mm × 100mm	
電源	AC100-120V / AC200-240V ± 10%、50 / 60Hz	
消費電力(最大 / 節電時)	85W / 0.9W 以下 (DVI(アナログ)1 系統入力時、USB up 非接続時)	
外観寸法 (幅 × 高さ × 奥行)	本体(スタンド含む)	511 × 347.5~521.5 × 240.5~256mm(フード装着時: 522 × 355~527.5 × 386~371mm)
	モニター部	511 × 333 × 85mm
質量	本体(スタンド部含む)	約 9.6kg(フード装着時: 約 10.4kg)
	モニター部	約 6.6kg
カラーモード ※4	有 (sRGB、Custom、EBU、Rec 709、SMPTE-C、DCI、Calibration(CAL))	
主な付属品	モニターケーブル: デジタル	DVI-D ~ DVI-D × 1
	モニターケーブル: アナログ	DVI-I ~ D-Sub 15 ピン (ミニ) × 1
	その他	2 芯アダプタ付電源コード、USB ケーブル、ユーティリティディスク (ColorNavigator、取扱説明書)、クイックリファレンス、調整データシート、 保証書、セットアップガイド、ScreenCleaner、遮光フード
保証期間	お買い上げの日より 5 年間 ※5	

※1: 31、63、95、127、159、191、223 階調レベル間の各応答速度の平均値です。※2: PC のインターレース表示には対応していません。※3: AV 機器との接続はサポートしていません。※4: キャリブレーション実行時は自動的に Calibration モードに切り替わります。また、Calibration モードにのみキャリブレーションの調整結果が反映されます。※5: お買い上げの日より 5 年間かつ使用時間が 30,000 時間以内。液晶パネルの保証期間は お買い上げの日より 3 年間です。なお輝度の保証については推奨輝度 120cd/m²、色温度 5000~6500K でのご使用の場合に限り、お買い上げの日より 3 年間かつ使用時間 10,000 時間以内となります。

EIZO、ColorEdge は株式会社ナナオの登録商標です。その他記載されている会社名および商品名は、各社の商標または登録商標です。外観および仕様は改善のため予告なく変更することがあります。画面はハメコミ合成です。 Copyright © 2010 株式会社ナナオ All rights reserved.

【 お客様からのお問い合わせ先 】

EIZOコンタクトセンター TEL: 0120-956-812 FAX: 076-275-4128

Web サイト: <http://www.eizo.co.jp/>

【 報道関係各位のお問い合わせ先 】

株式会社ナナオ 企画部 販売促進課

TEL: 076-277-6795 FAX: 076-277-6796 E-Mail: press@eizo.co.jp

Web サイト: <http://www.eizo.co.jp/press>